

# OCUPACIÓN Y EMPLEO

## TECATE B.C.



Con Información de la Encuesta Nacional de Ocupación y Empleo del INEGI

### Indicadores de Ocupación | Promedio Anual 2017



**53,386**  
Población  
**Económicamente Activa**



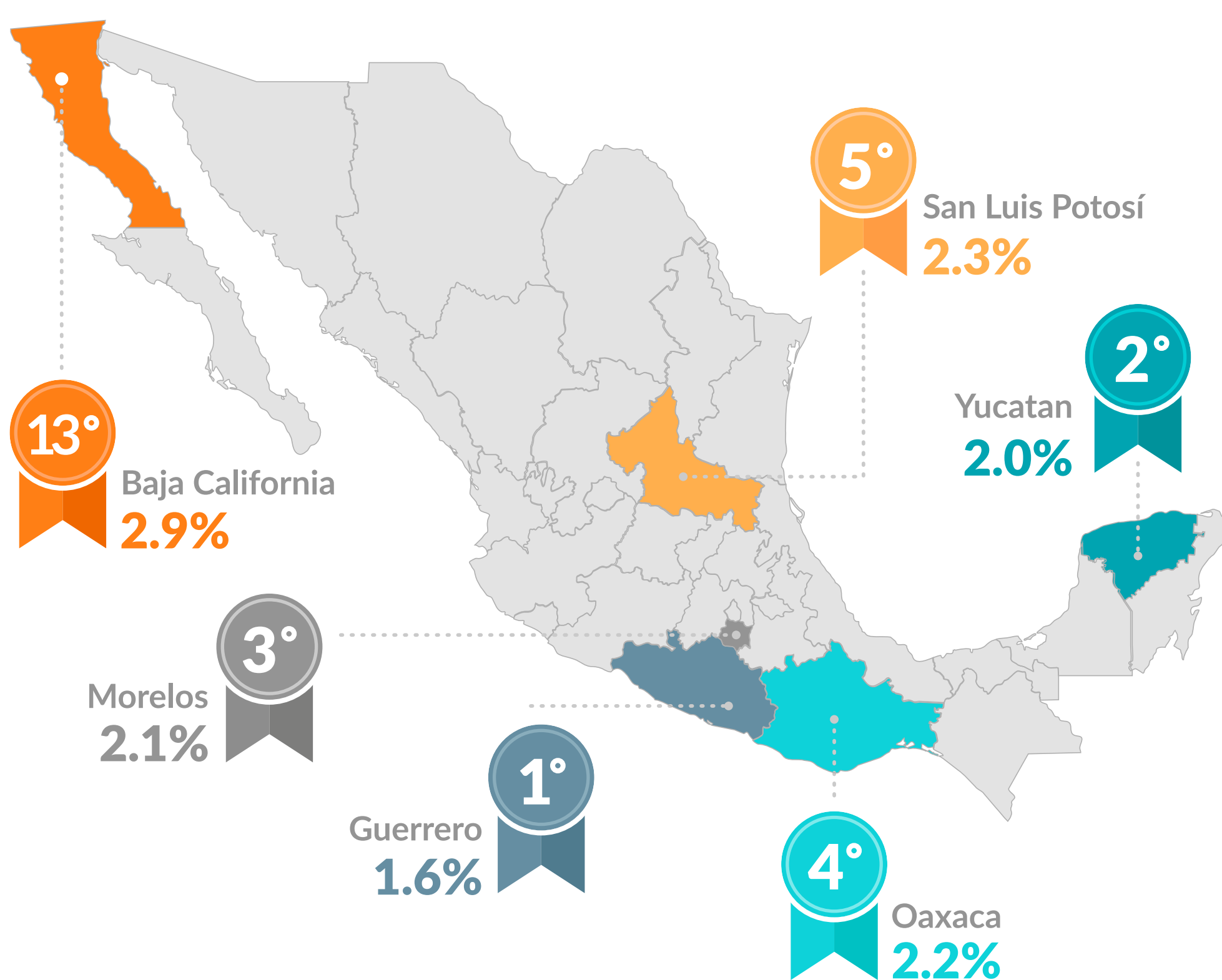
**1,433**  
Población  
**Desocupada**



**51,879**  
Población  
**Ocupada**

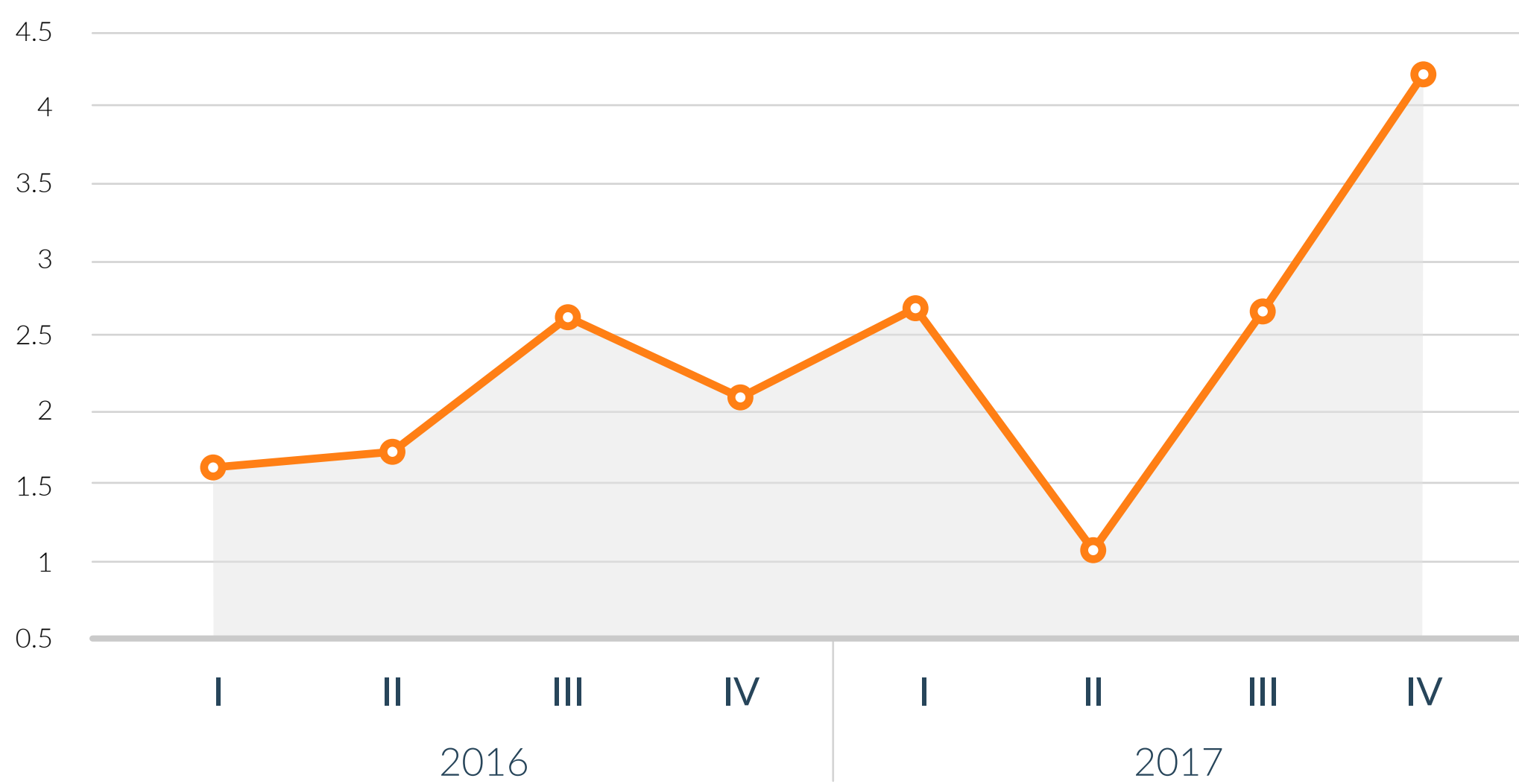
### Tasa de Desocupación

### Ranking de los Estados de México con Menor Desocupación | 2017-III



### Tasa de Desocupación Tecate | 2017- 2017

La Tasa de Desocupación promedio para el municipio de Tecate desde el primer trimestre de 2016 hasta el cuarto trimestre 2017 es de 2.34%.



### Histórico Comparativo de la Población Ocupada

El municipio de Tecate presenta en promedio desde el primer trimestre de 2016 y hasta el cuarto trimestre 2017 una población ocupada promedio de 50,023 personas ocupadas.



**Nota:** Las Cifras reflejadas en el documento son aproximaciones y se derivan de los micro-datos para los municipios de Baja California de la Encuesta de Ocupación y Empleo ENOE del INEGI. Son cifras calculadas que pudieran o no coincidir con las cifras oficiales y que están sujetas a cambios.

Fuente: CEMDI con información de la Encuesta Nacional de Ocupación y Empleo INEGI

¿Ya visitaste nuestro sitio web [www.cemdi.org.mx](http://www.cemdi.org.mx)?

