

OCUPACIÓN Y EMPLEO

PLAYAS DE ROSARITO B.C.

Con Información de la Encuesta Nacional de Ocupación y Empleo del INEGI



Indicadores de Ocupación | Promedio Anual 2017



44,578
Población
Economicamente
Activa



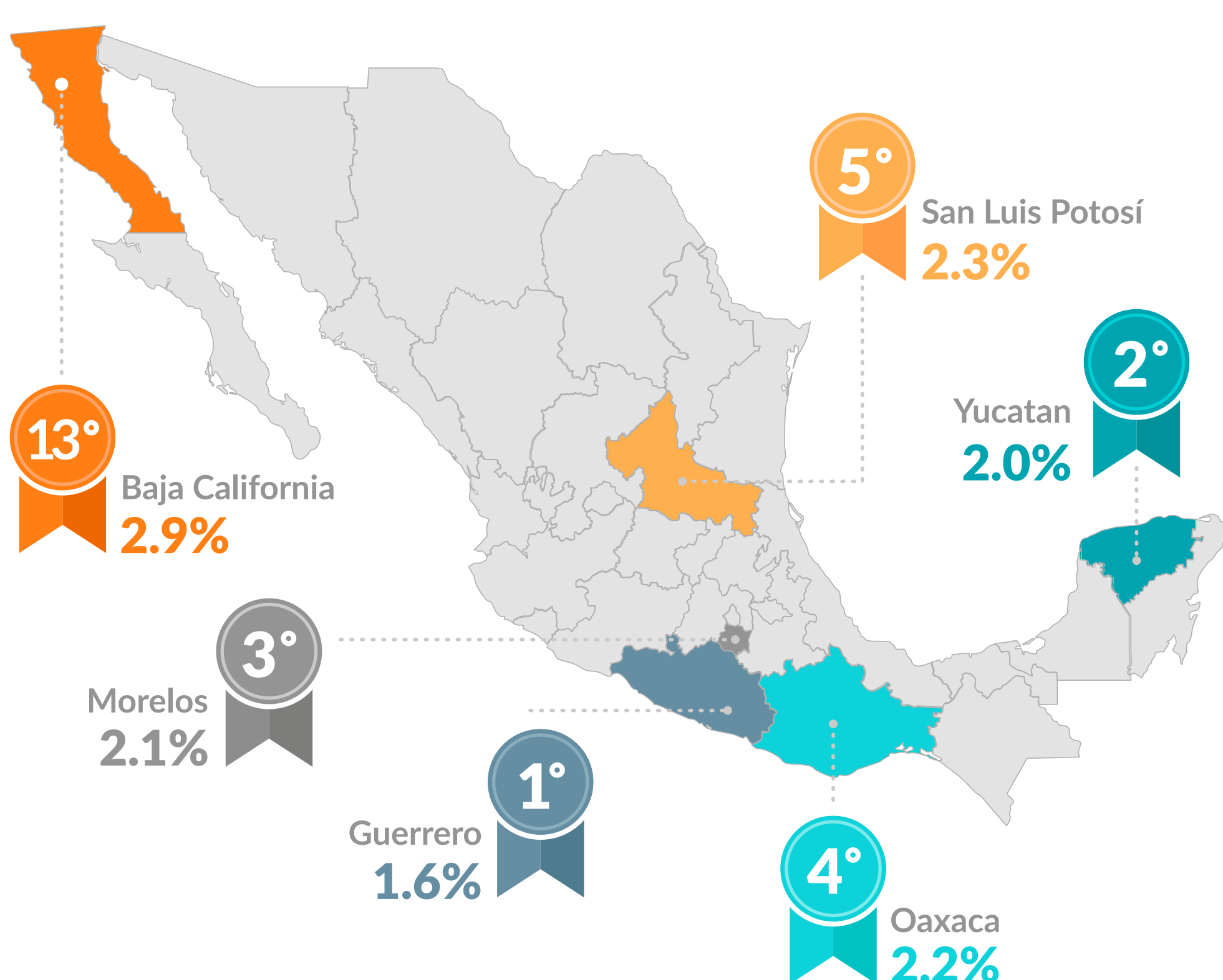
2,274
Población
Desocupada



42,304
Población
Ocupada

Tasa de Desocupación

Ranking de los Estados de México con Menor Desocupación | 2017-III



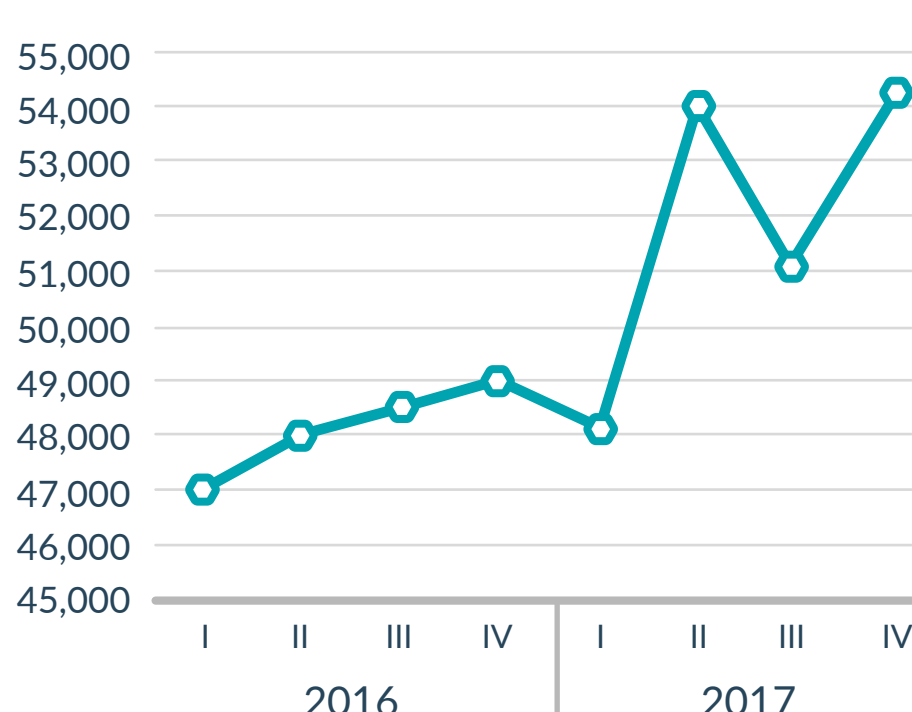
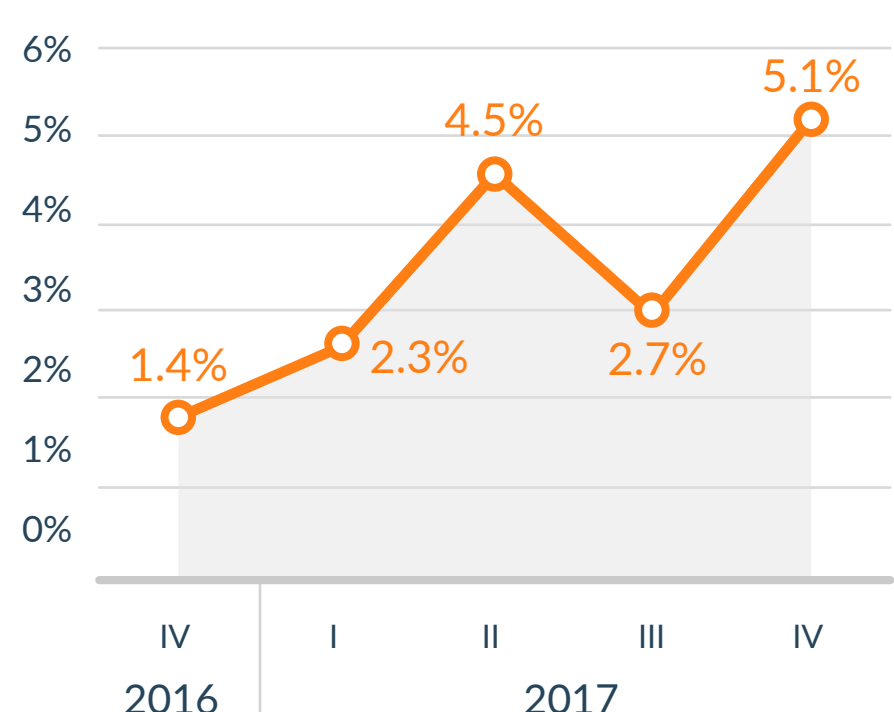
Tasa de Desocupación Playas de Rosarito

2016- 2017

La Tasa de Desocupación promedio para el municipio de **Playas de Rosarito** durante 2017 fue de **3.62%**.

Comparativo Histórico de la Población Ocupada

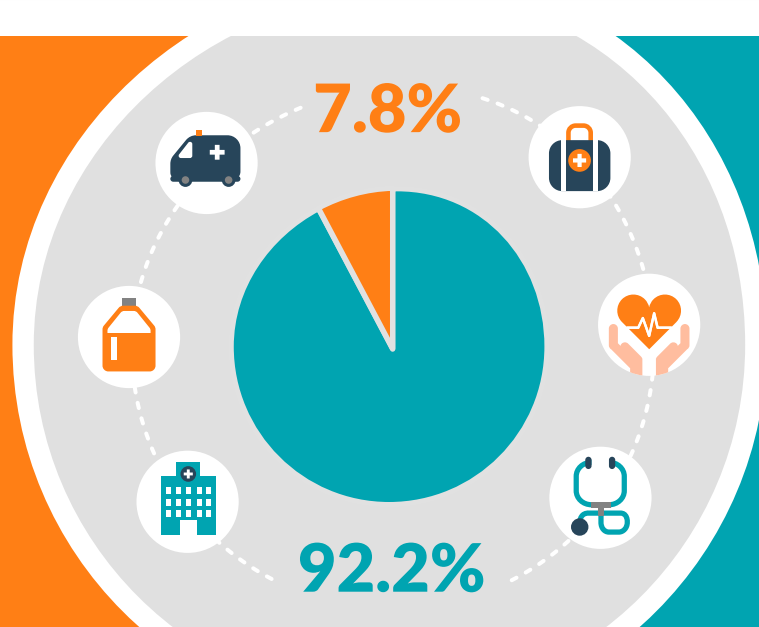
El municipio de Playas de Rosarito presenta una **población ocupada promedio** de **46,050** personas ocupadas.



Nota: Las Cifras reflejadas en el documento son aproximaciones y se derivan de los micro-datos para los municipios de Baja California de la Encuesta de Ocupación y Empleo ENOE del INEGI. Son cifras calculadas que pudieran o no coincidir con las cifras oficiales y que están sujetas a cambios.

Fuente: CEMDI con información de la Encuesta Nacional de Ocupación y Empleo INEGI

Clasificación de los trabajadores asegurados 2017



En promedio, durante 2017, el **92.2%** de los trabajadores asegurados del municipio de Playas de Rosarito fueron **permanentes** y **7.8%** eventuales.

Fuente: CEMDI con información de Instituto Mexicano del Seguro Social (IMSS)

Principales industrias en las que se concentran los trabajadores formales:



37%
Industria de la
Transformación



22%
Servicios
para empresas



18%
Comercio



23%
Otros

Fuente: CEMDI con datos del IMSS.

Rango Salarial Asegurados IMSS | Diciembre 2017



Fuente: CEMDI con información de Instituto Mexicano del Seguro Social (IMSS)

¿Ya visitaste nuestro sitio web www.cemdi.org.mx?

