

# OCUPACIÓN Y EMPLEO

Playas de Rosarito B.C.

2018 - IV



## Indicadores de Ocupación | Promedio Anual 2018



**49,964**  
Población  
Económicamente  
Activa



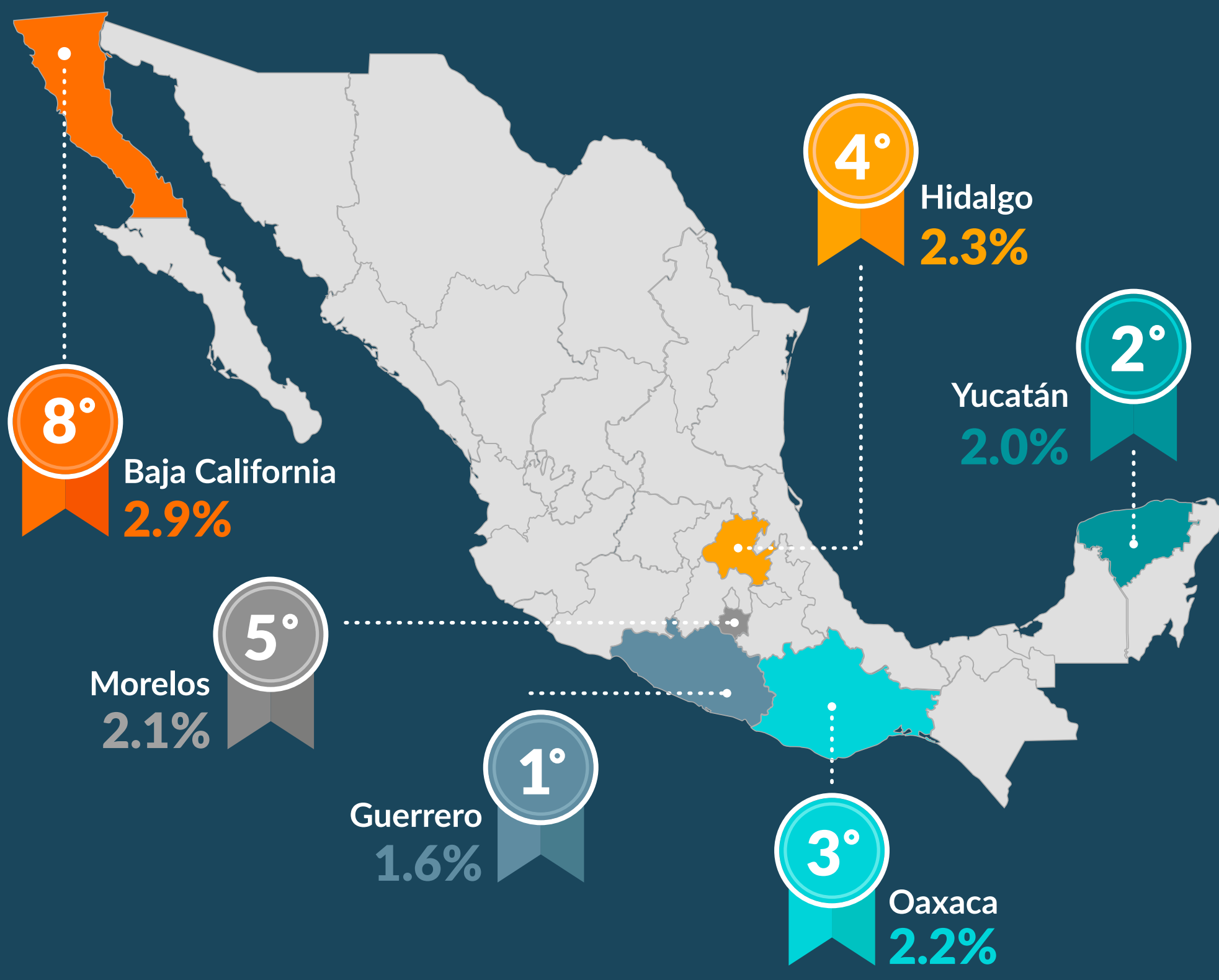
**1,604**  
Población  
Desocupada



**48,360**  
Población  
Ocupada

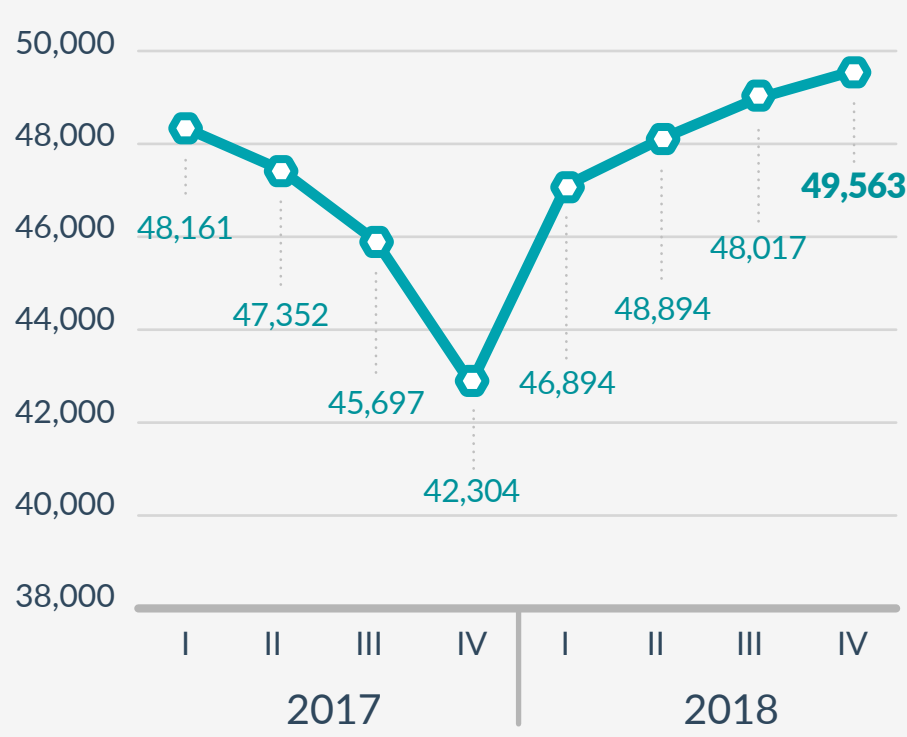
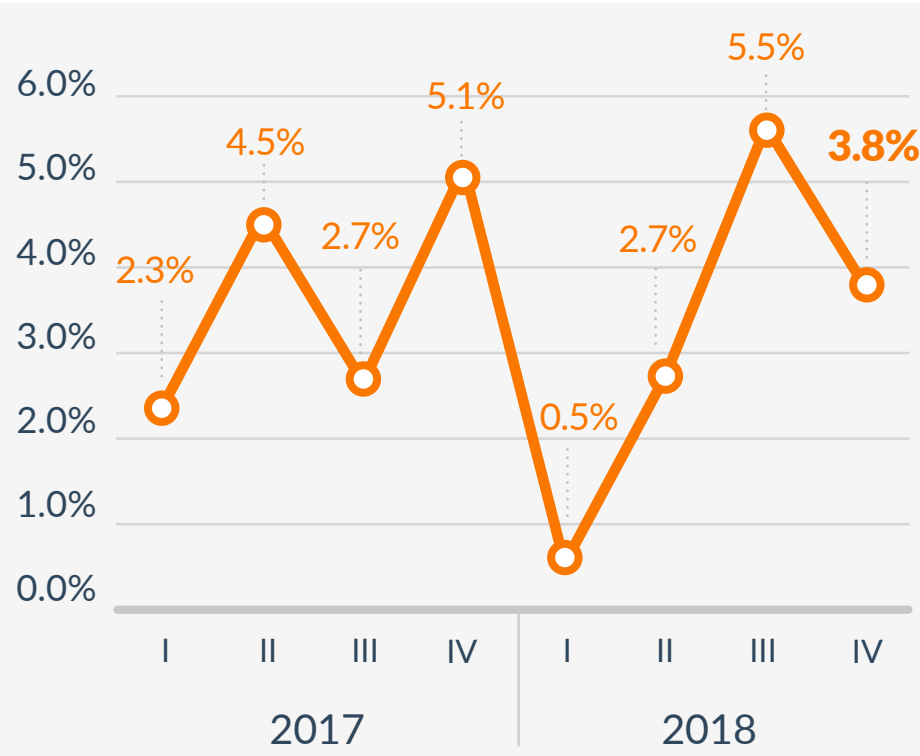
## Desocupación

## Ranking de los Estados de México



## Tasa de Desocupación de Playas de Rosarito B.C. 2017 - 2018

La Tasa de Desocupación promedio para el municipio de **Playas de Rosarito** durante 2018 fue de **3.1%**.



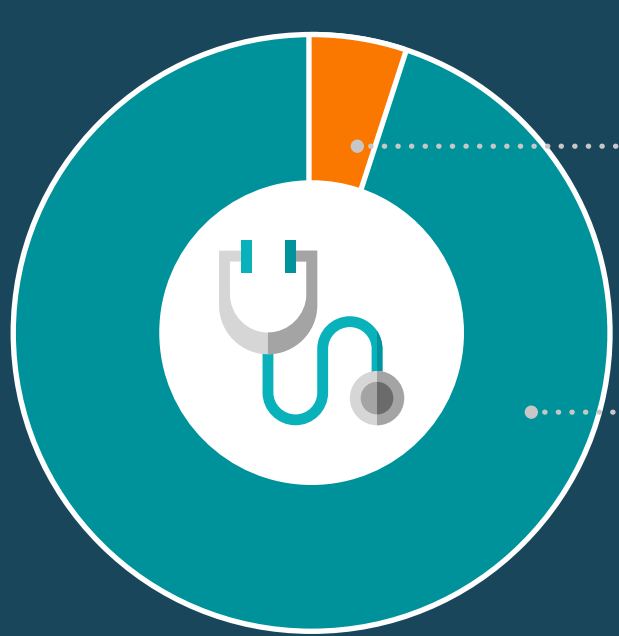
## Comparativo Histórico de la Población Ocupada

El municipio de **Playas de Rosarito** presenta una población ocupada promedio de **48,360** personas ocupadas.

**Nota:** Las Cifras reflejadas en el documento son aproximaciones y se derivan de los micro-datos para los municipios de Baja California de la Encuesta de Ocupación y Empleo ENOE del INEGI. Son cifras calculadas que pudieran o no coincidir con las cifras oficiales y que están sujetas a cambios.

Fuente: CEMDI con información de la Encuesta Nacional de Ocupación y Empleo INEGI

## Clasificación de los trabajadores asegurados



**830**  
Trabajadores  
Eventuales

**13,203**  
Trabajadores  
Permanentes

En promedio, durante 2018, el **94%** de los trabajadores asegurados del municipio de **Playas de Rosarito** fueron permanentes y **6%** eventuales.

Fuente: CEMDI con información de Instituto Mexicano del Seguro Social (IMSS)

## Principales industrias en las que se concentran los trabajadores formales



**33.7%**  
Sector  
Primario



**31.3%**  
Industria de la  
Transformación



**16%**  
Comercio

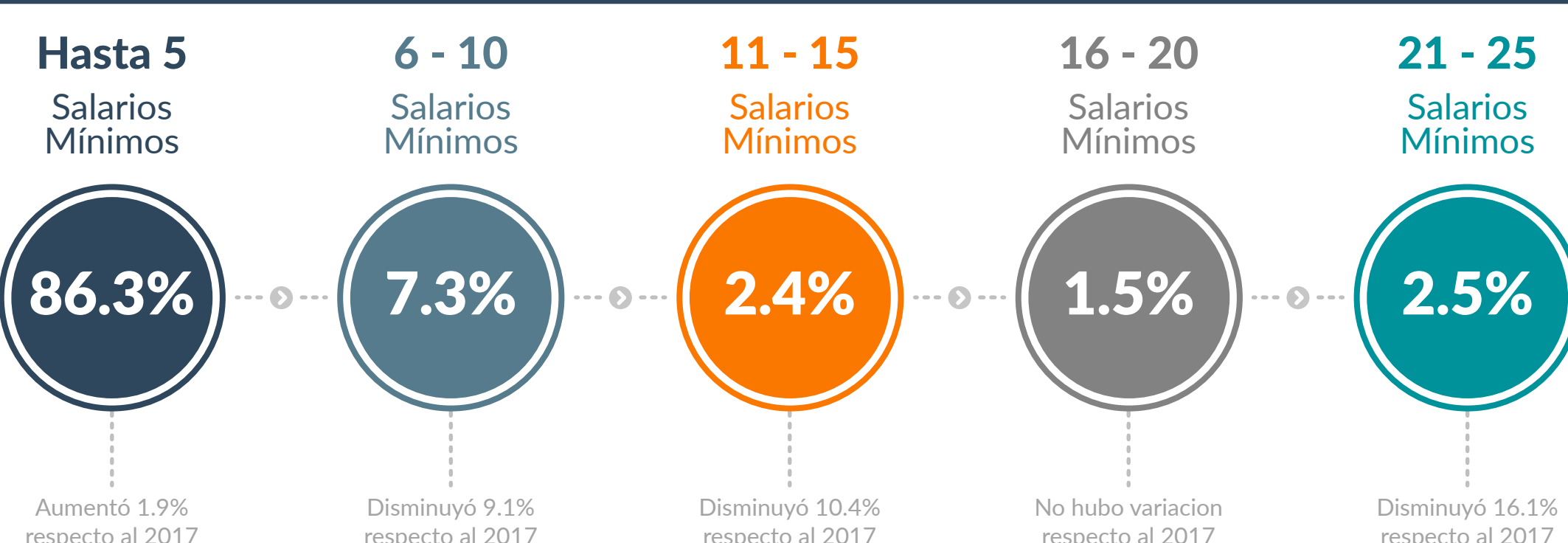


**19.1%**  
Otros

Fuente: CEMDI con datos del IMSS.

## Rango Salarial Asegurados IMSS

Diciembre 2018



Fuente: CEMDI con información de Instituto Mexicano del Seguro Social (IMSS)

¿Ya visitaste nuestro sitio web [www.cemdi.org.mx](http://www.cemdi.org.mx)?

