

OCUPACIÓN Y EMPLEO

Ensenada B.C. | 2018 - IV



Indicadores de Ocupación | Promedio Anual 2018



248,744
Población Económicamente Activa

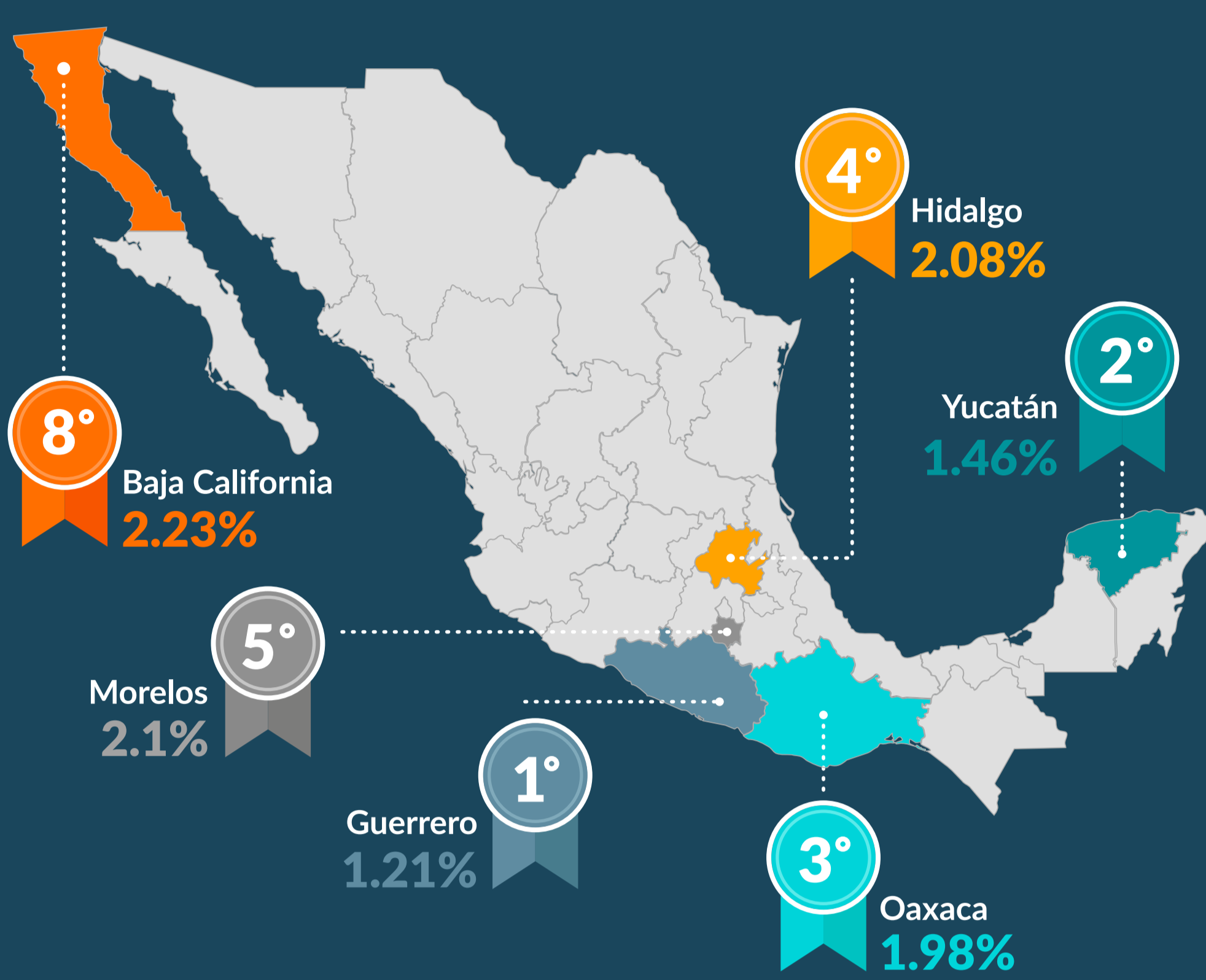


6,517
Población Desocupada



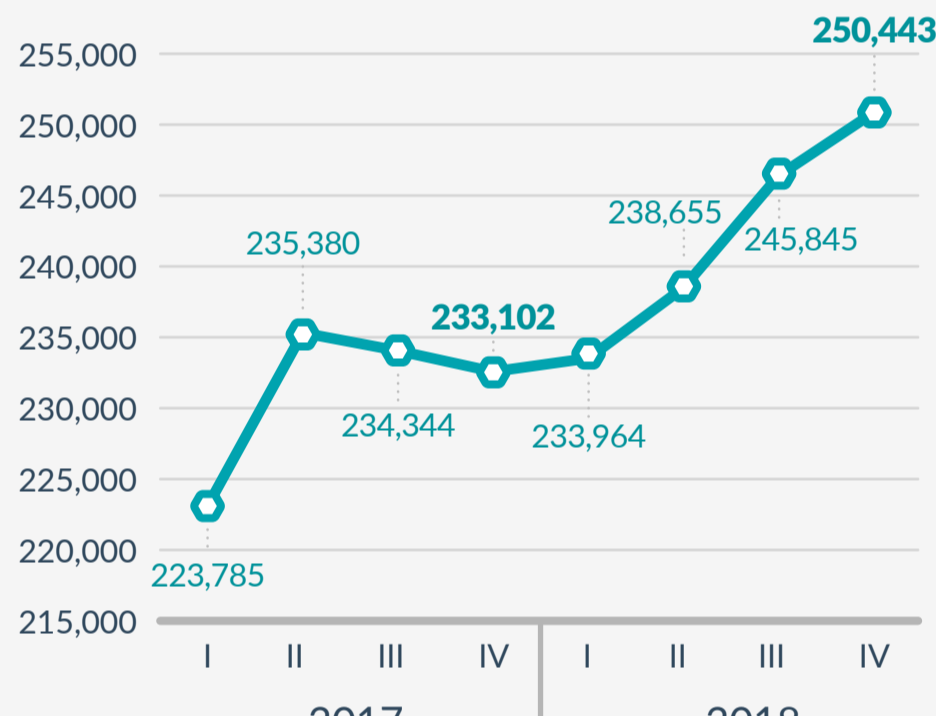
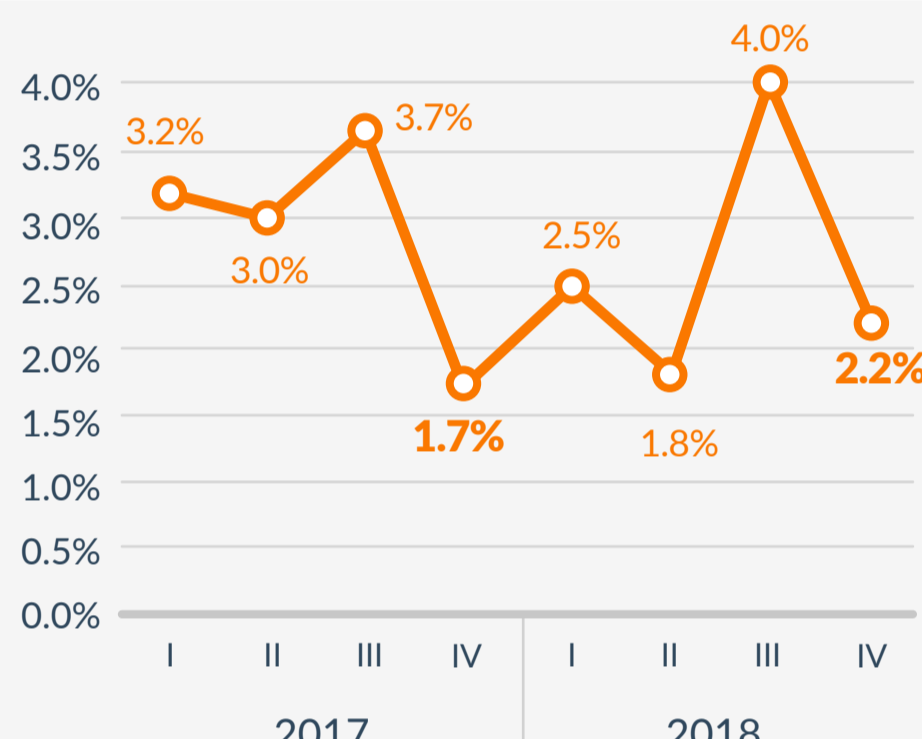
242,227
Población Ocupada

Desocupación | Ranking de los Estados de México



Tasa de Desocupación de Ensenada B.C. 2017 - 2018

La Tasa de Desocupación promedio para el municipio de Ensenada durante 2018 fue de **2.6%**.



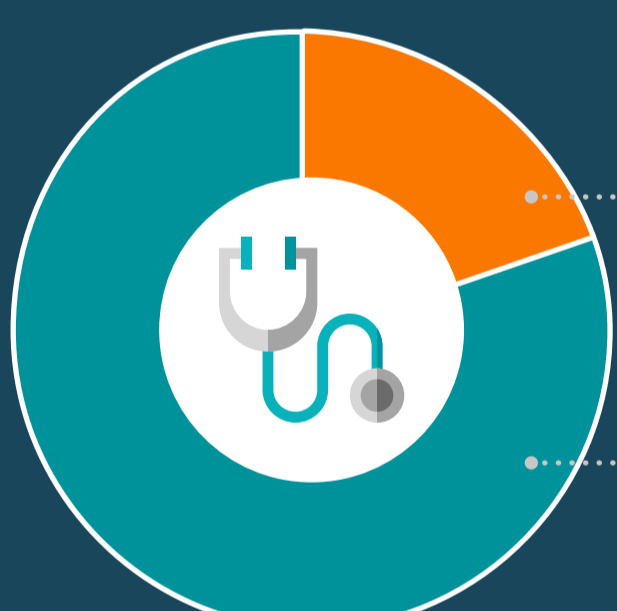
Comparativo Histórico de la Población Ocupada

El municipio de Ensenada presenta un crecimiento **promedio anual de 4.6%** para el 2018, respecto al año anterior.

Nota: Las Cifras reflejadas en el documento son aproximaciones y se derivan de los micro-datos para los municipios de Baja California de la Encuesta de Ocupación y Empleo ENOE del INEGI. Son cifras calculadas que pudieran o no coincidir con las cifras oficiales y que están sujetas a cambios.

Fuente: CEMDI con información de la Encuesta Nacional de Ocupación y Empleo INEGI

Clasificación de los trabajadores asegurados



21,542
Trabajadores Eventuales

76,962
Trabajadores Permanentes

Durante 2018, Ensenada registró un promedio mensual de **98,504** trabajadores asegurados, de los cuales **76,962** fueron permanentes y **21,542** eventuales, equivalente al **78%** y **22%** respectivamente.

Fuente: CEMDI con información de Instituto Mexicano del Seguro Social (IMSS)

Principales industrias en las que se concentran los trabajadores formales

En Ensenada los sectores económicos que agrupan la mayor población de trabajadores asegurados son, la Industria de la transformación con el 30.4%, el sector primario con el 21.5% y el comercio con el 16.2%.



30.4%
Industria de la Transformación

Disminuyó 2.8% con respecto al 2017



21.5%
Sector Primario

Aumentó 9.8% con respecto al 2017



16.2%
Comercio

Disminuyó 4.6% con respecto al 2017



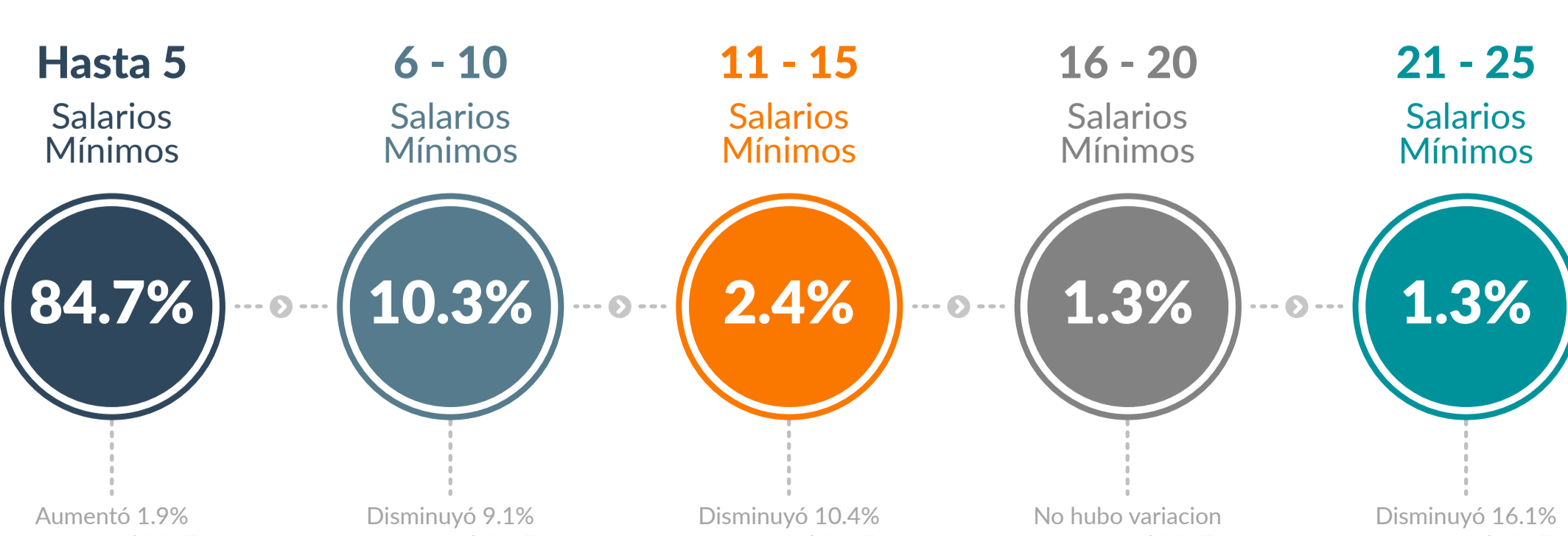
31.9%
Otros

Disminuyó 0.8% con respecto al 2017

Fuente: CEMDI con datos del IMSS.

Rango Salarial Asegurados IMSS | Diciembre 2018

En el municipio de Ensenada, la mayor parte, de los trabajadores asegurados perciben un sueldo de entre 1 y 5 salarios mínimos, representado el **84.7%** del total de asegurados. Siendo el rango de 16 a 20 y 21 a 25 salarios mínimos el que concentra el menor porcentaje de asegurados con el **1.3%** cada uno.



Fuente: CEMDI con información de Instituto Mexicano del Seguro Social (IMSS)

¿Ya visitaste nuestro sitio web www.cemdi.org.mx?

