



En México, se ha mantenido la cifra de **43%** en empleo formal, es decir, el porcentaje de la población que se encuentra ocupada y cuenta con prestaciones y derechos laborales.



Baja California ocupa el **2do. lugar** de los estados con mayor porcentaje de Empleo Formal.

Dentro de los estados con el mayor porcentaje de Empleo Formal se encuentran:



Coahuila
66.4%



Baja California
62.4%



Chihuahua
62.2%



Nuevo León
62.1%



Baja California Sur
61.8%

Dentro de los estados con el menor porcentaje de Empleo Formal se encuentran:



Oaxaca
18.4%



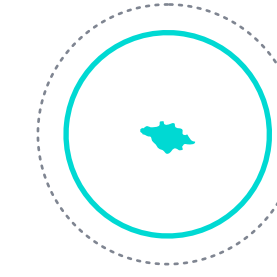
Guerrero
20.8%



Chiapas
21.8%



Hidalgo
25.7%



Tlaxcala
27.2%

Fuente: CEMDI con información de ENOE al primer trimestre de 2019.

Estados referenciales con porcentaje **histórico** en Empleo Formal.



Estado con **mayor** porcentaje de empleo formal históricamente
2019 | 66.4%



Estado con **menor** porcentaje de empleo formal históricamente
2015 | 16.6%

DISTRIBUCIÓN DE TRABAJADORES ASEGURADOS EN TIJUANA POR SECTOR DE ACTIVIDAD

Abril 2019 | **518 mil 862** empleos nuevos distribuidos en:

Sector
Sector Primario

0.2%

Sector
Manufacturero

55.1%

Sector
Servicios y Comercio

44.7%

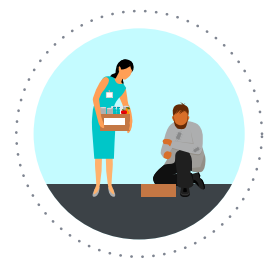
El aumento en el empleo formal en lo que va del año, se vio reflejado por el **incremento** en los sectores de:



79%
Industria de la Transformación



28%
Industria de la Construcción



7%
Servicios Sociales

Fuente: CEMDI con información del IMSS de enero a abril de 2019.

El **93%** de los trabajadores de la Zona Metropolitana se concentra en Tijuana, esto es:

Sectores en donde se Concentran los Trabajadores Asegurados:

Permanentes

95.3% | 494,485



Los **Trabajadores Permanentes** son aquellos que se encuentran asociados en un puesto de trabajo por tiempo indeterminado

Eventuales

4.7% | 24,377



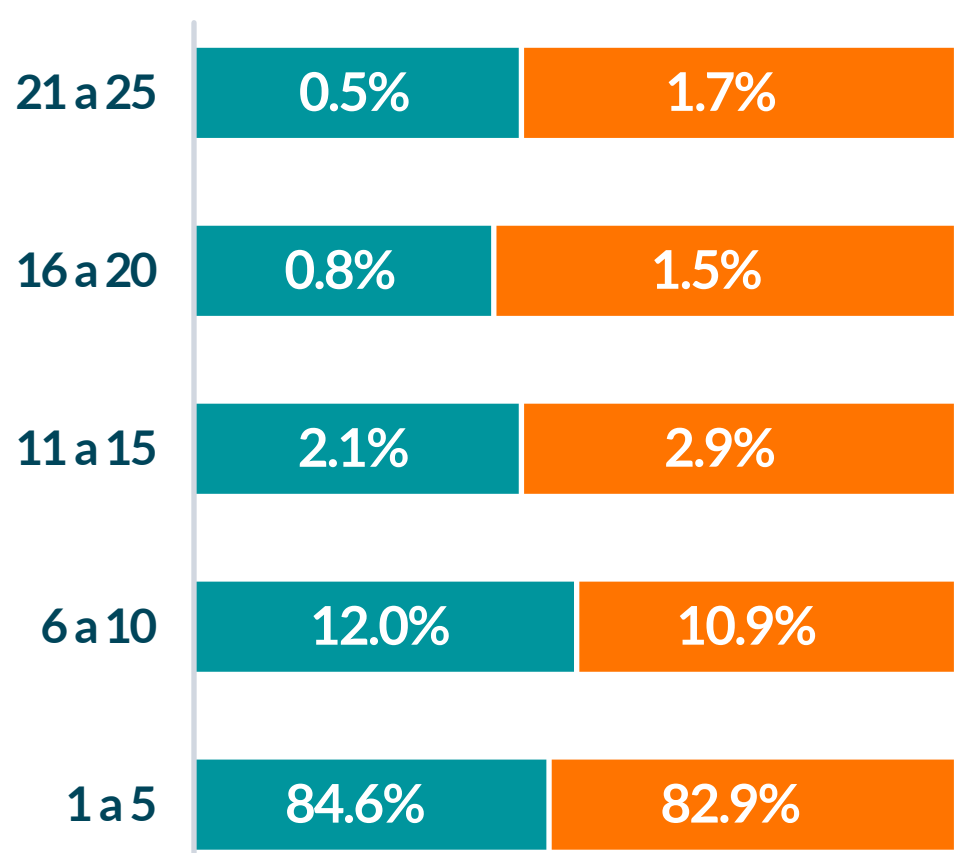
Los **Trabajadores Eventuales**, se encuentran asociados en una empresa por tiempo determinado o bien, por obra determinada

Ind. Tran	50.9%
Serv. Empresa.	19.52%
Comercio	15.94%
Serv. Social	5.47%
Transporte	4.74%
Construcción	3.78%
Sector Primario	0.16%
Ind. Extracción	0.16%
Eléctrica	0.04%

El sector donde se encuentra concentrada el **mayor número** de personas es en la **Industria de la Transformación** con un total de **260,398** de trabajadores asegurados.

Rango Salarial de los Trabajadores Asegurados

Eventuales | Permanentes



El salario diario de cotización de los trabajadores asegurados en el IMSS en el mes de julio para la **Zona Metropolitana** fue de **\$378.29 pesos diarios**, en el que **Tecate** se encuentra por arriba del promedio con **\$388.5 pesos diarios**.

De **1 a 5** Salarios Mínimos
82.9%



De **21 a 25** Salarios Mínimos
1.6%



La mayor concentración de trabajadores asegurados en el municipio se encuentra en el rango salarial más bajo (de 1-5 salarios) de los cuales, un **84.6%** de **trabajadores eventuales** y **82.9%** son **permanentes**.

Es decir, que **429 mil 334** trabajadores totales llegan a percibir ingresos hasta por **\$463.89 pesos diarios**.

Fuente: CEMDI con info. de México, ¿Cómo vamos?, Secretaría de Trabajo y Previsión Social y Glosario de Datos Abiertos IMSS a abril de 2019