



PIB DE BAJA CALIFORNIA

PIB total de Baja California

\$558,635.77 MDP

Participación del Sector Primario

\$15,358.75 MDP

La actividad del sector primario en **Baja California** ha representado el **2.7% de la actividad total del Estado**.

Estimación oportuna del PIB en Baja California a partir de información de ENOE y el PIBE

PRINCIPALES PRODUCTOS DEL SECTOR AGRÍCOLA | TECATE

Los productos agrícolas con mayor volumen de producción en la ciudad de **Tecate** durante 2018 fueron la **Alfalfa Verde**, la **Uva** y la **Manzana**.

Superficie Sembrada



277

Hectáreas

1°

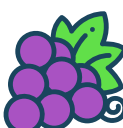
Alfalfa Verde



124 • Hectáreas

2°

Uva



103 • Hectáreas

3°

Avena Forrajera



20 • Hectáreas

Superficie Cosechada



237

Hectáreas

1°

Alfalfa Verde



124 • Hectáreas

2°

Uva



103 • Hectáreas

3°

Nopalitos



7 • Hectáreas

Volumen de Producción



9,860

Toneladas

1°

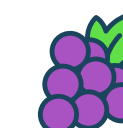
Alfalfa Verde



9,485 • Toneladas

2°

Uva



328 • Toneladas

3°

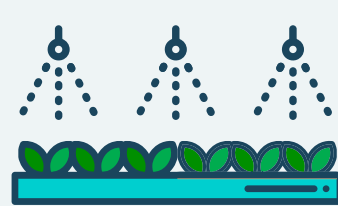
Manzana



26 • Toneladas

CEMDI con información del SIAP

Agricultura de **Riego**



75%

209 Hectáreas

Métodos de Irrigación

25%

68 Hectáreas



Agricultura de **Temporal**

PRINCIPALES PRODUCTOS DEL SECTOR GANADERO | BAJA CALIFORNIA

Durante **2017** y **2018**, **Tecate** fue el **segundo municipio** de Baja California con **mayor cantidad de cabezas de ganado** del total de la producción ganadera del Estado.

Ganado **Bovino**

En pie



186,139
Toneladas

Carne



95,840
Toneladas

Ganado **Porcino**

En pie



1,085.97*
Toneladas

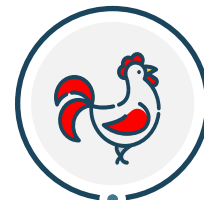
Carne



1,010
Toneladas

Ganado **Avícola**

En pie



1,586.13*
Toneladas

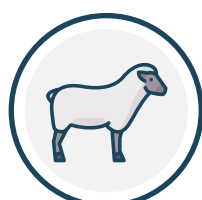
Carne



1,029
Toneladas

Ganado **Ovino**

En pie



566.72*
Toneladas

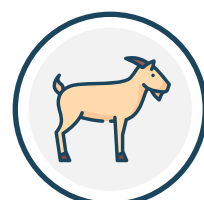
Carne



289
Toneladas

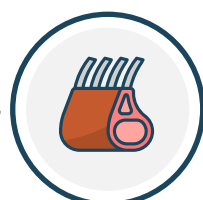
Ganado **Caprino**

En pie



486
Toneladas

Carne



200
Toneladas

Productos de Origen Animal

Leche



186,625
Litros

Huevo



24,429
Toneladas

*Cifras preliminares

¿Ya visitaste nuestro sitio web? www.cemdi.org.mx

