



PIB DE BAJA CALIFORNIA

PIB total de Baja California

\$558,635.77 MDP

Participación del Sector Primario

\$15,358.75 MDP

La actividad del sector primario en **Baja California** ha representado el **2.7% de la actividad total del Estado**.

Estimación oportuna del PIB en Baja California a partir de información de ENOE y el PIBE

PRINCIPALES PRODUCTOS DEL SECTOR AGRÍCOLA | ENSENADA

Los productos agrícolas con mayor volumen de producción en la ciudad de **Ensenada** durante 2018 fueron el **Jitomate Rojo**, la **Fresa** y la **Alfalfa Verde**.

Superficie Sembrada



21,109
Hectáreas

1°

Uva



3,859 • Hectáreas

2°

Cebada Grano



3,788 • Hectáreas

3°

Avena Grano



2,494 • Hectáreas

Superficie Cosechada



13,649
Hectáreas

1°

Uva



3,628 • Hectáreas

2°

Fresa



1,920 • Hectáreas

3°

Jitomate



1,725 • Hectáreas

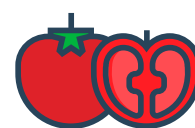
Volumen de Producción



531,087
Toneladas

1°

Jitomate



129,334 • Toneladas

2°

Fresa



116,451 • Toneladas

3°

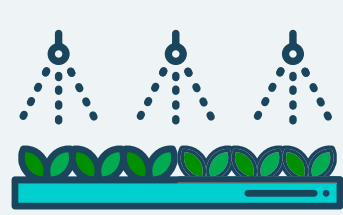
Alfalfa Verde



86,790 • Toneladas

CEMDI con información del SIAP

Agricultura de Riego



65%

13,825
Hectáreas

Métodos de Irrigación

35%

7,283
Hectáreas

Agricultura de Temporal



PRINCIPALES PRODUCTOS DEL SECTOR GANADERO | BAJA CALIFORNIA

Ensenada es el **tercer municipio** de Baja California con mayor **cantidad de cabezas de ganado** del total de la producción ganadera del Estado.

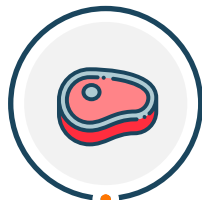
Ganado Bovino

En pie



186,139
Toneladas

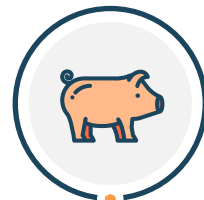
Carne



95,840
Toneladas

Ganado Porcino

En pie



1,085.97*
Toneladas

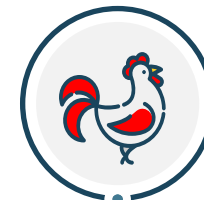
Carne



1,010
Toneladas

Ganado Avícola

En pie



1,586.13*
Toneladas

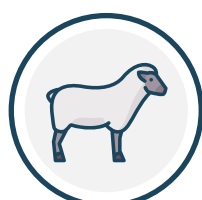
Carne



1,029
Toneladas

Ganado Ovino

En pie



566.72*
Toneladas

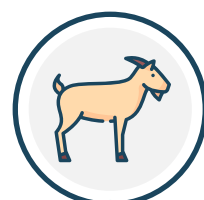
Carne



289
Toneladas

Ganado Caprino

En pie



486
Toneladas

Carne



200
Toneladas

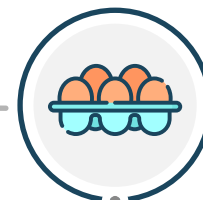
Productos de Origen Animal

Leche



186,625
Litros

Huevo



24,429
Toneladas

*Cifras preliminares

¿Ya visitaste nuestro sitio web? www.cemdi.org.mx

