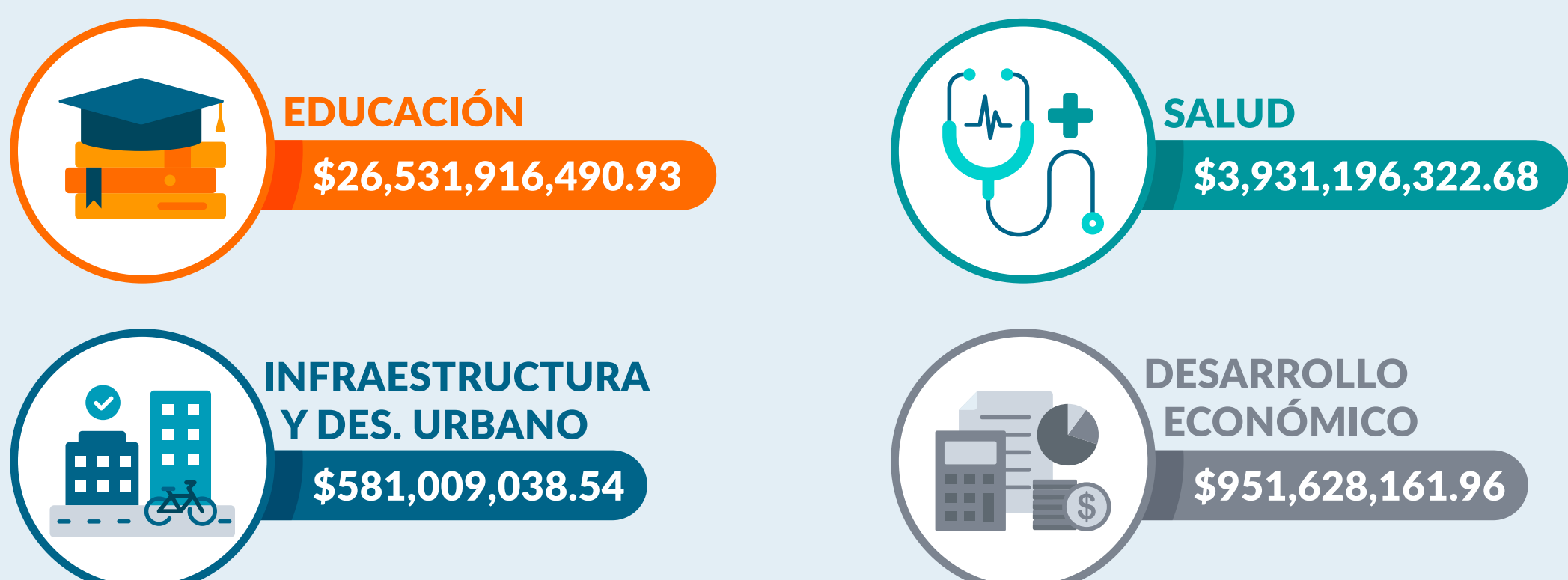


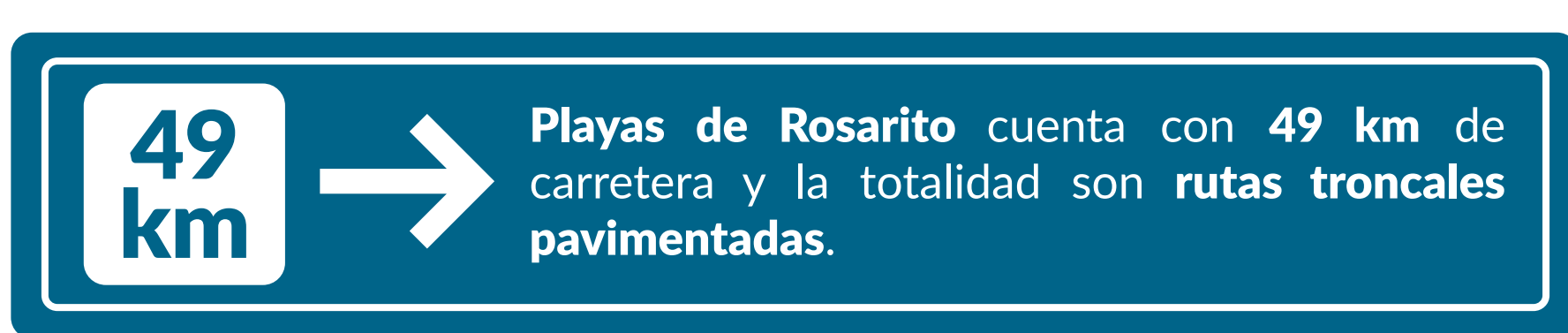
La **Infraestructura** es un pilar fundamental para el crecimiento y calidad de vida en los **Estados**. Según sus funciones, se pueden clasificar como **infraestructura económica, educativa, de servicios públicos, recreación y esparcimiento**.

PROGRAMA DEL PRESUPUESTO DEL ESTADO

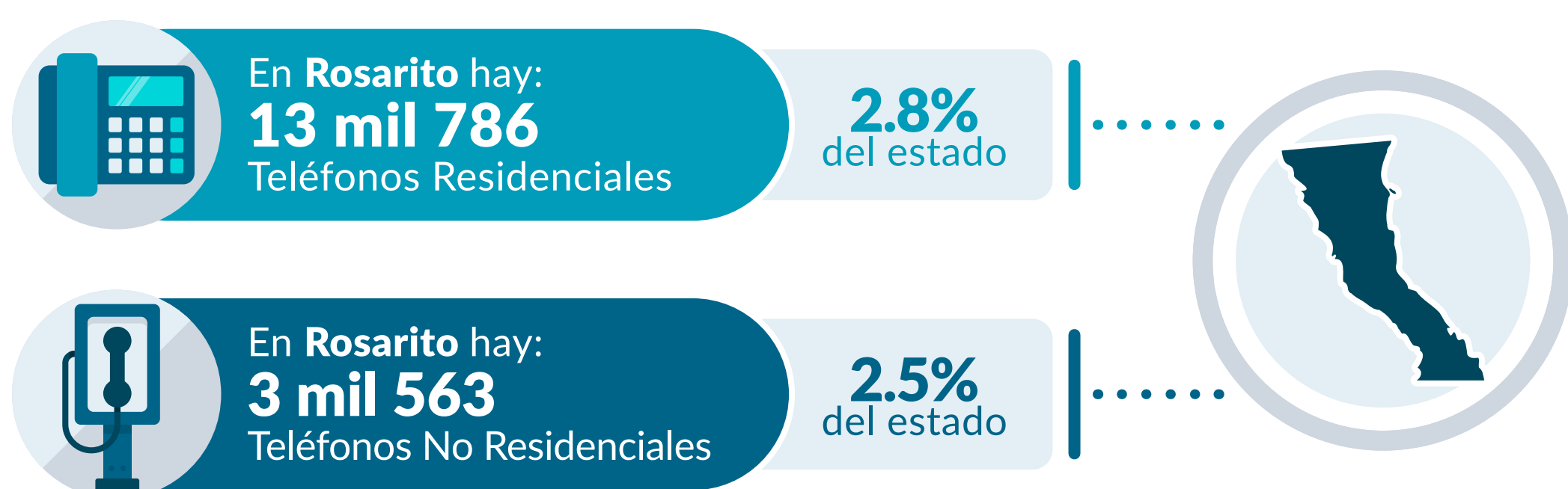


TRANSPORTE Y COMUNICACIÓN

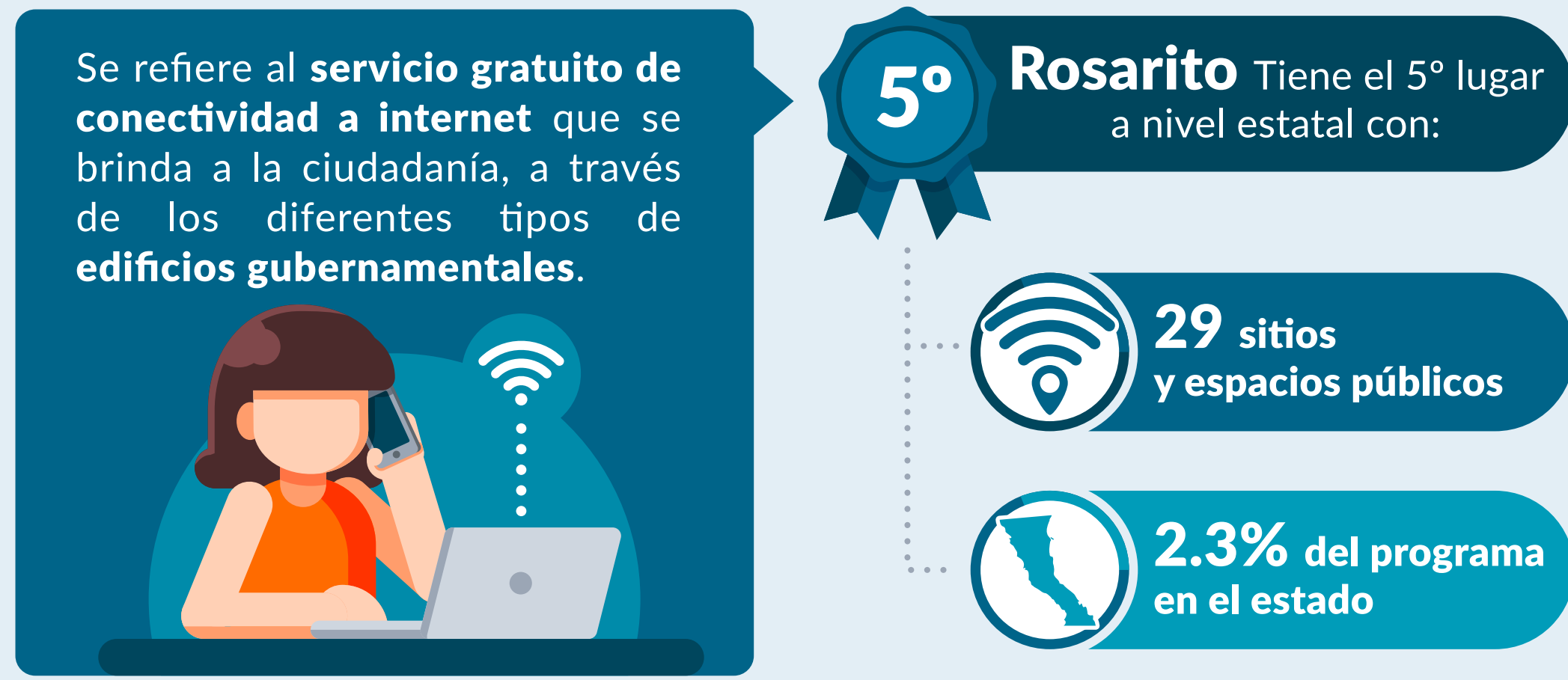
CARRETERAS



SUSCRIPCIONES DE TELEFONÍA FIJA



PROGRAMA MÉXICO CONECTADO



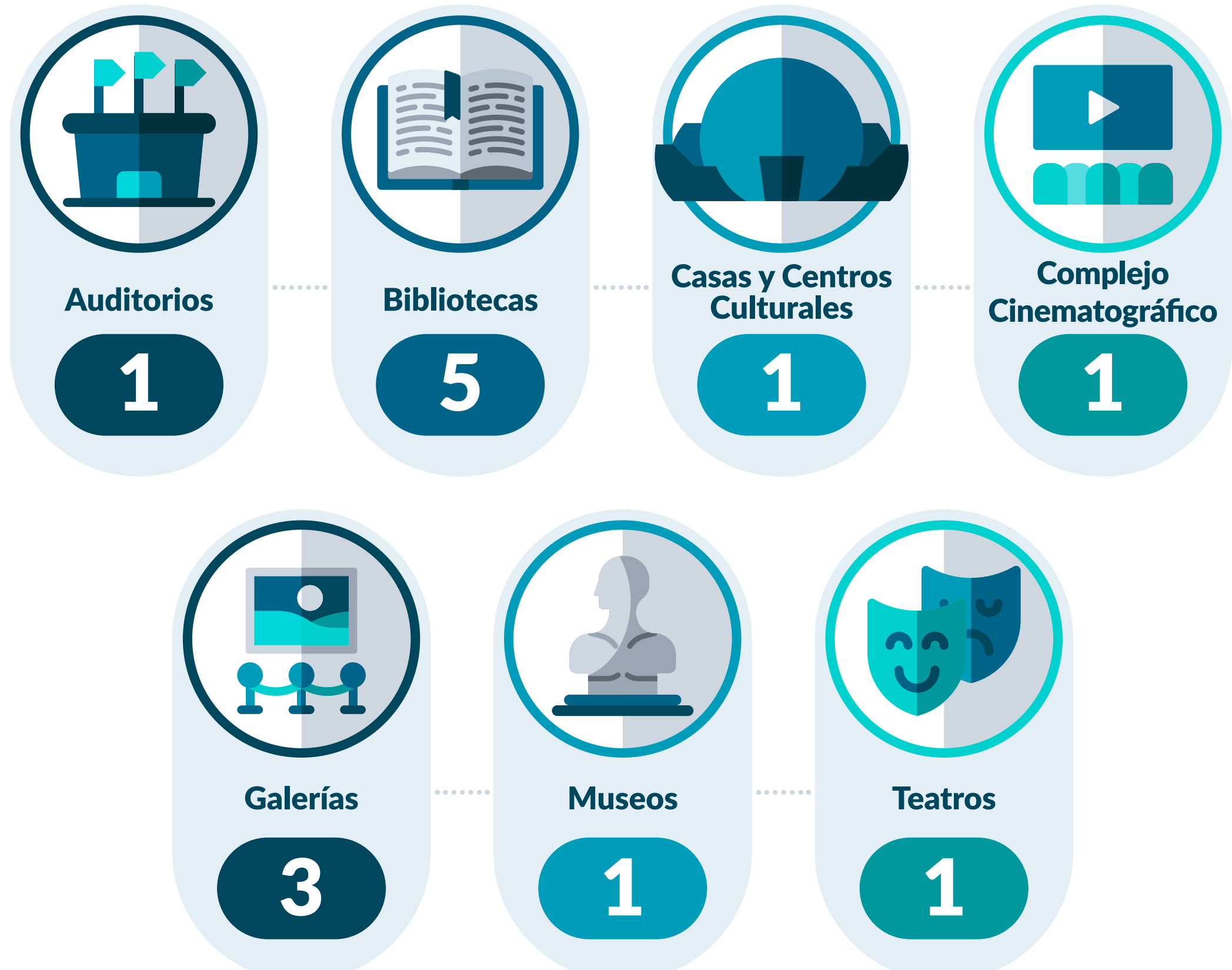
SALUD



Fuente: INEGI. Diccionario Estadístico Nacional de Unidades Económicas (DENUE), 2019

ESPACIOS CULTURALES

La ciudad cuenta con **13** espacios de **recreación y esparcimiento**:



Fuente: Sistema de Información Cultural (SIC MÉXICO), 2019

DISTRIBUCIÓN DEL PRESUPUESTO PARA LA INVERSIÓN PÚBLICA

Inversión pública asignada al municipio: **\$71,591,421**



Nota: La suma no coincide con el total de la inversión porque sólo se consideran los rubros de infraestructura.

Fuente: Presupuesto de Egresos de Baja California, 2019