



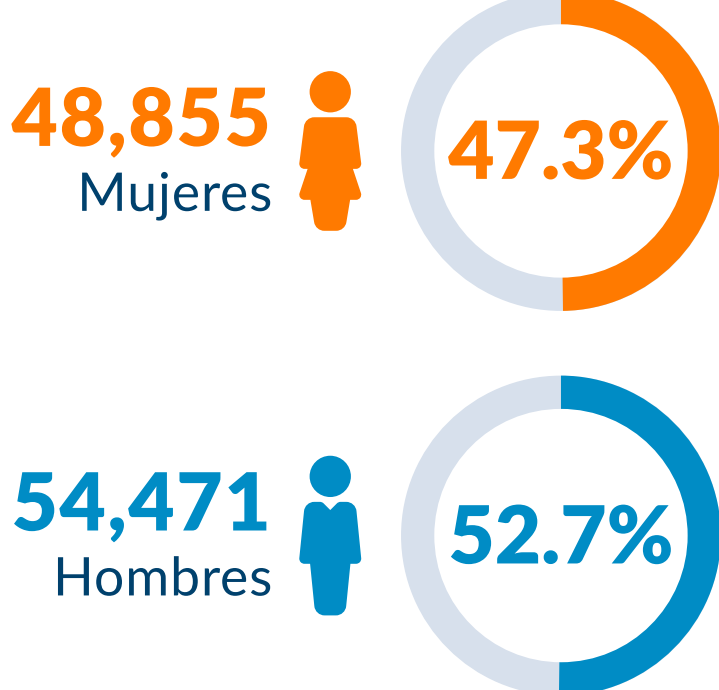
INDICADORES DE POBLACIÓN

2010 - 2020 | Tecate

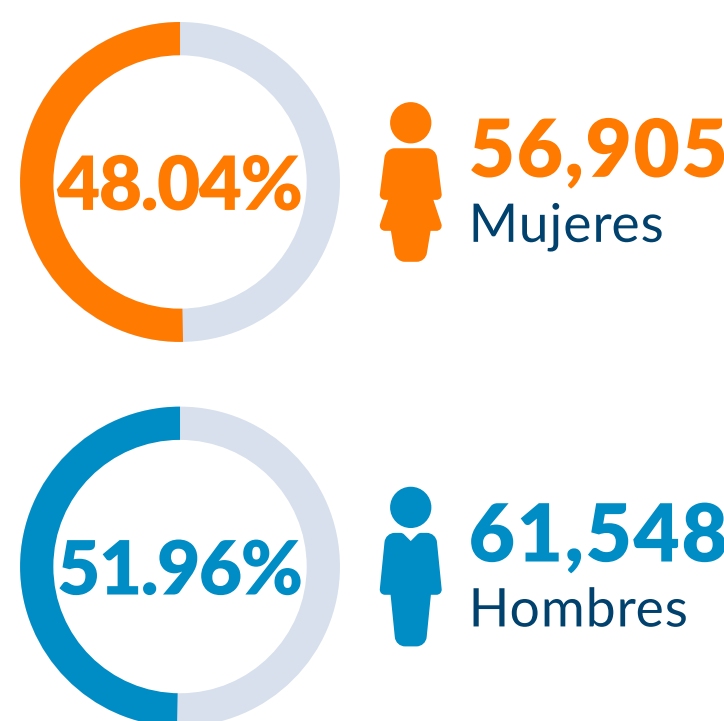


De acuerdo a las **Proyecciones de Población de CONAPO**, Tecate contará con **118,453*** habitantes para el año 2020

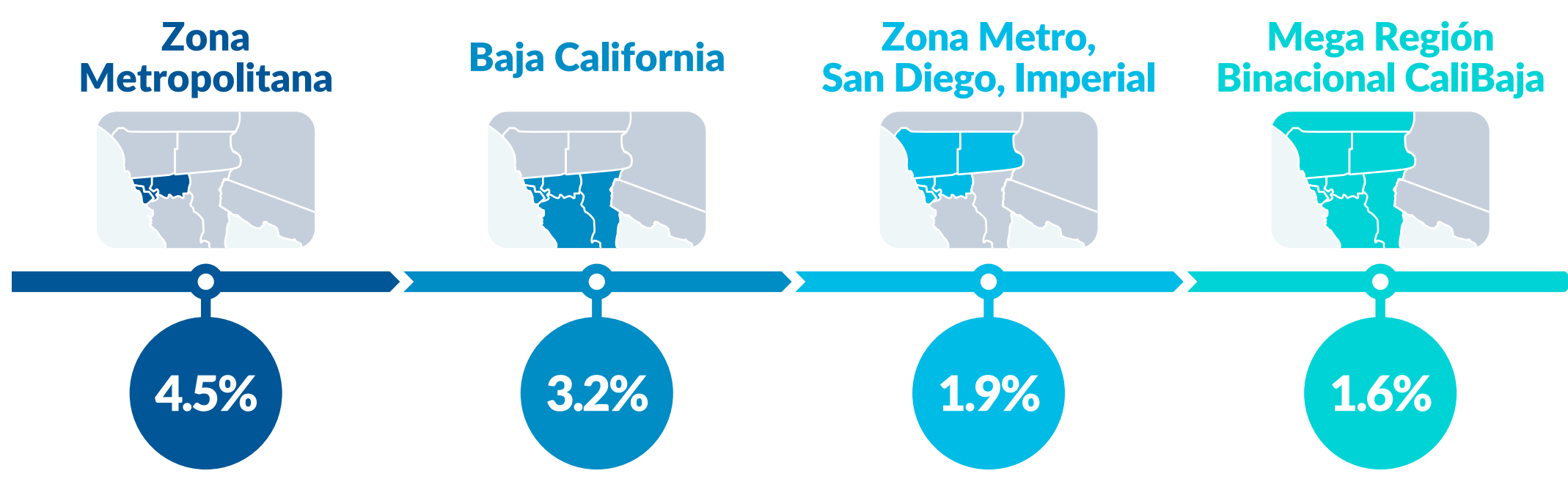
POBLACIÓN POR SEXO 2010



POBLACIÓN POR SEXO 2020



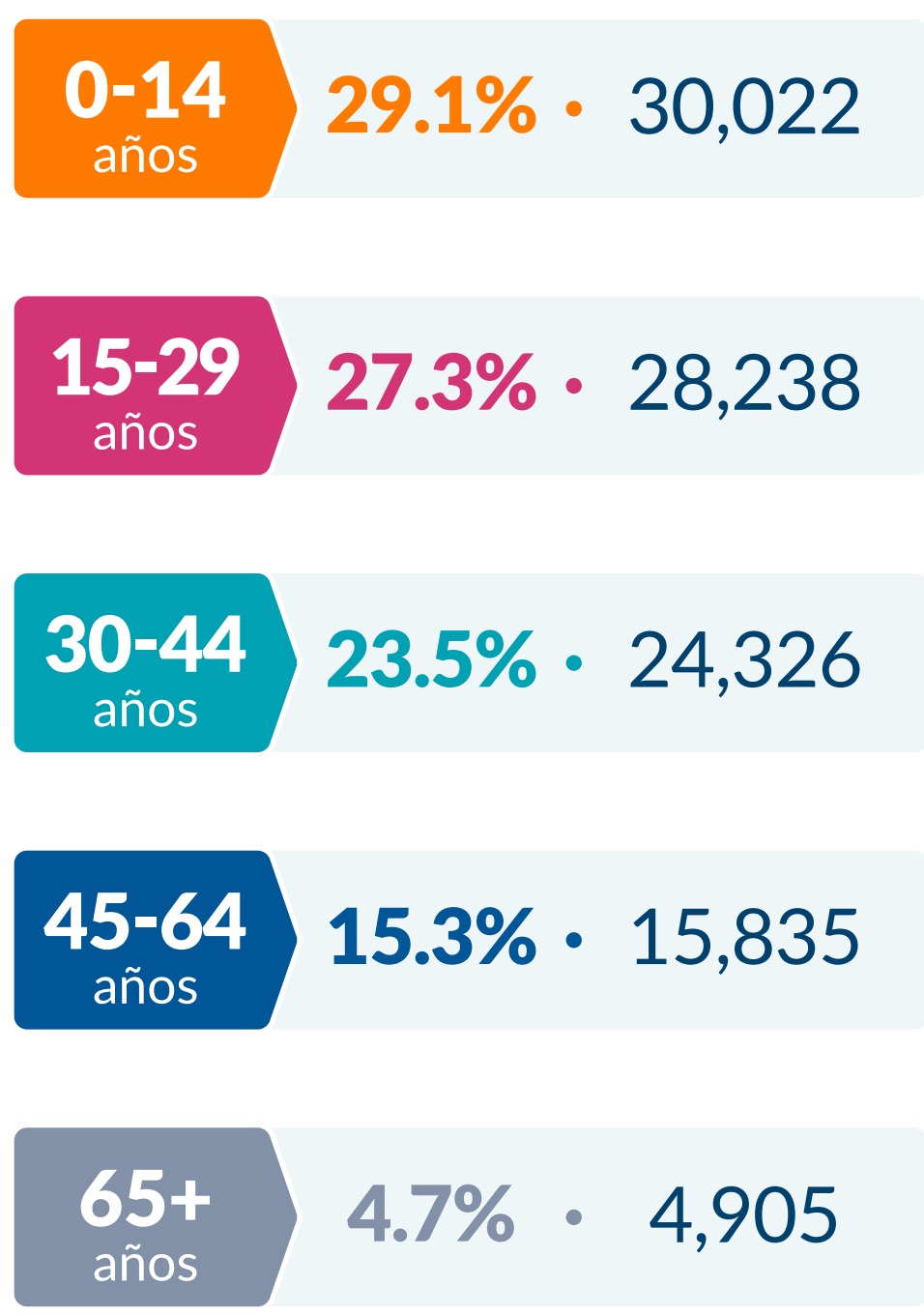
PARTICIPACIÓN PORCENTUAL DE TECATE



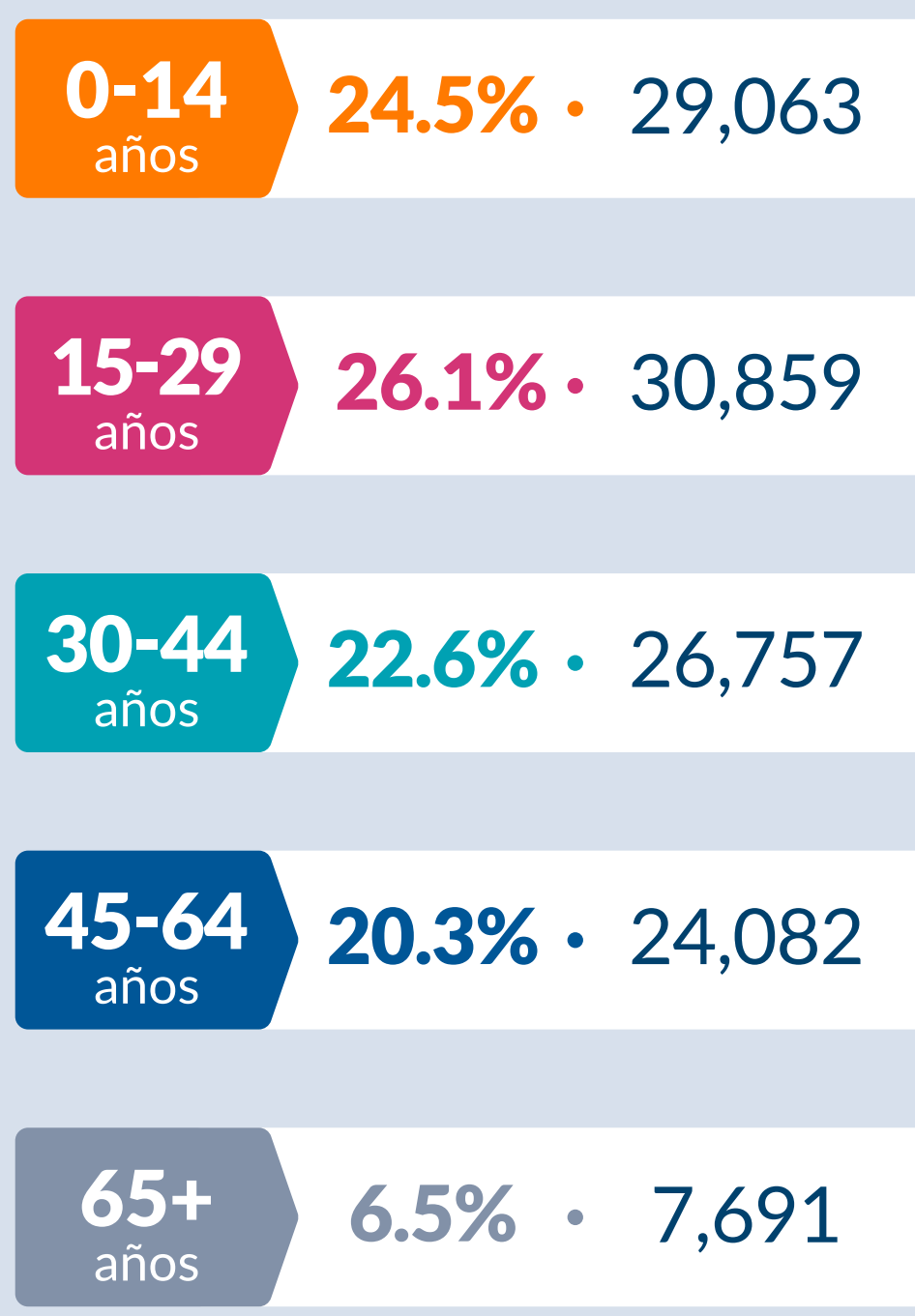
Fuente: CEMDI con base en las Proyecciones de Población 2010-2050 del CONAPO. *Población a mitad de año. La Zona Metropolitana incluye los municipios de Tijuana, Tecate, Rosarito y Ensenada.

POBLACIÓN POR GRUPOS DE EDAD

POBLACIÓN POR EDAD 2010



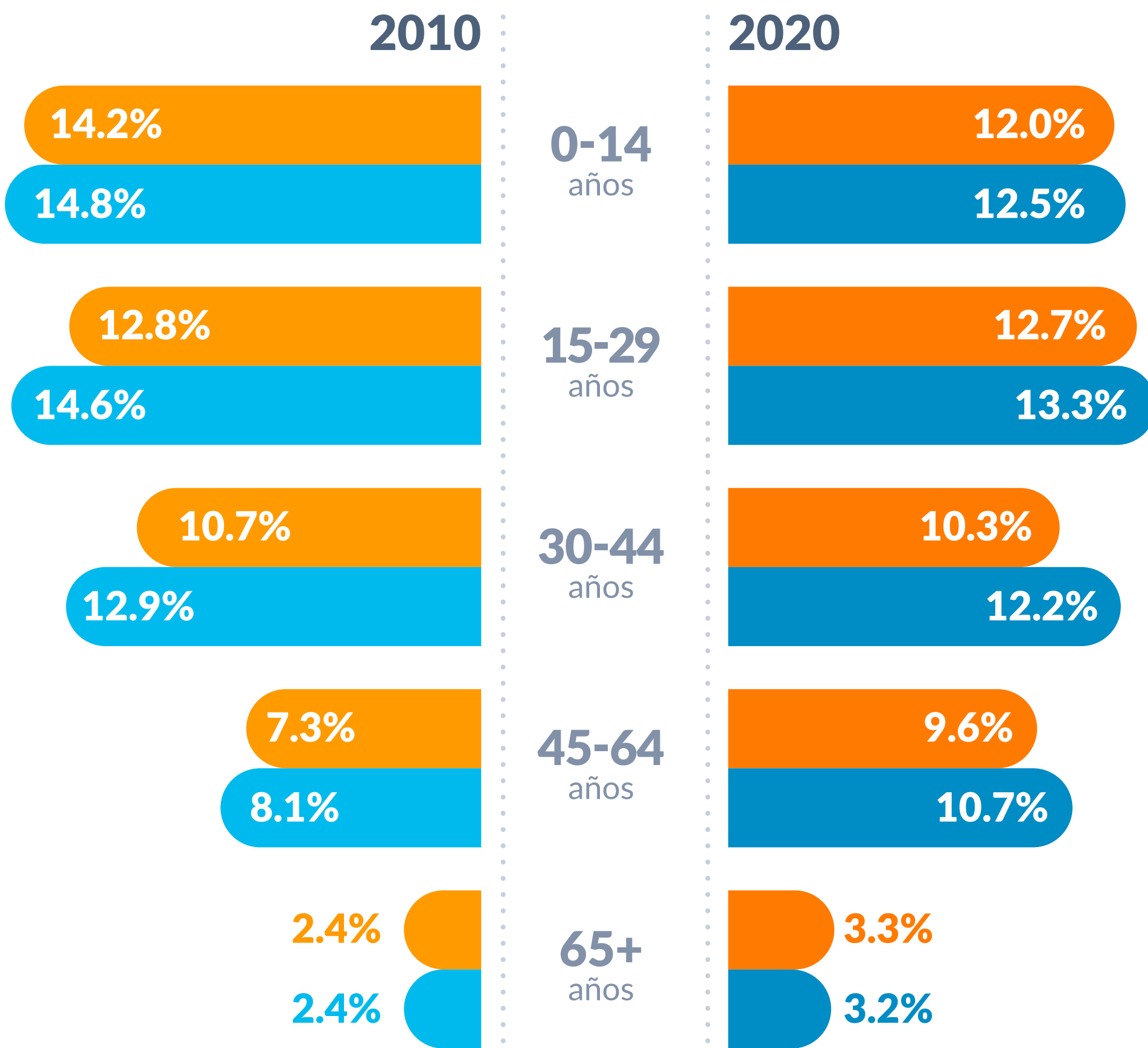
POBLACIÓN POR EDAD 2020



En el municipio de Tecate, el **73.2% de la población tiene menos de 45 años**, concentrando la población en los grupos de **0-14 y 15-29 años con un 50.6%**.

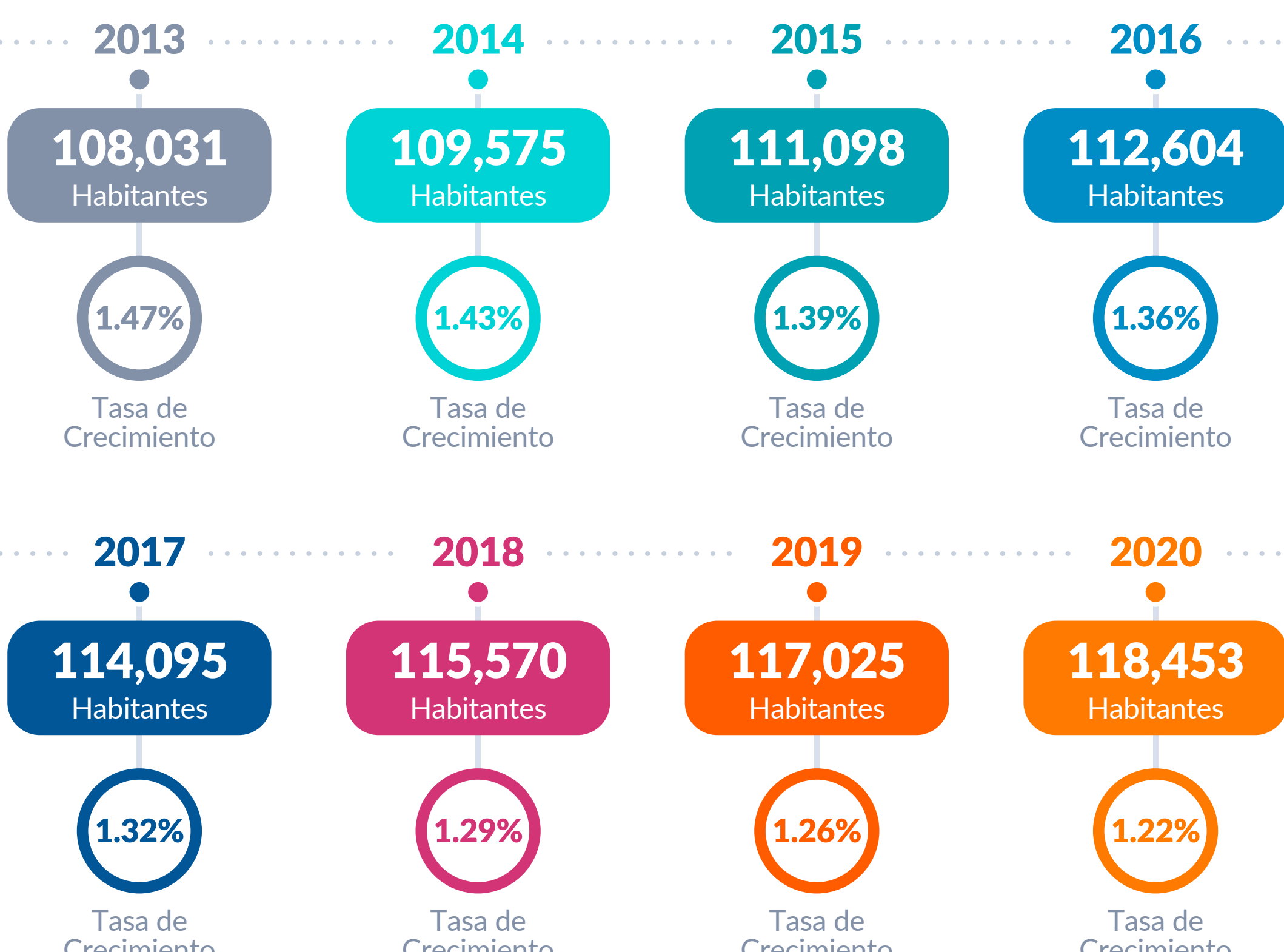
POBLACIÓN POR SEXO Y GRUPO DE EDAD

Mujeres Hombres



El grupo de edad que presenta una disminución de población más notable es de **0 a 14 años, disminuyendo de 29.1% a 24.5%**. Mientras que el rango que presenta un mayor crecimiento proporcional de la población fue el grupo de **45 a 64, aumentando de un 15.3% a 20.3%**

PROYECCIONES DE POBLACIÓN DE TECATE | 2013-2020



Fuente: CEMDI con base en las Proyecciones de Población 2010-2050 del CONAPO. Unidad de medida: La población total se expresa en personas y la tasa de crecimiento en porcentaje.