



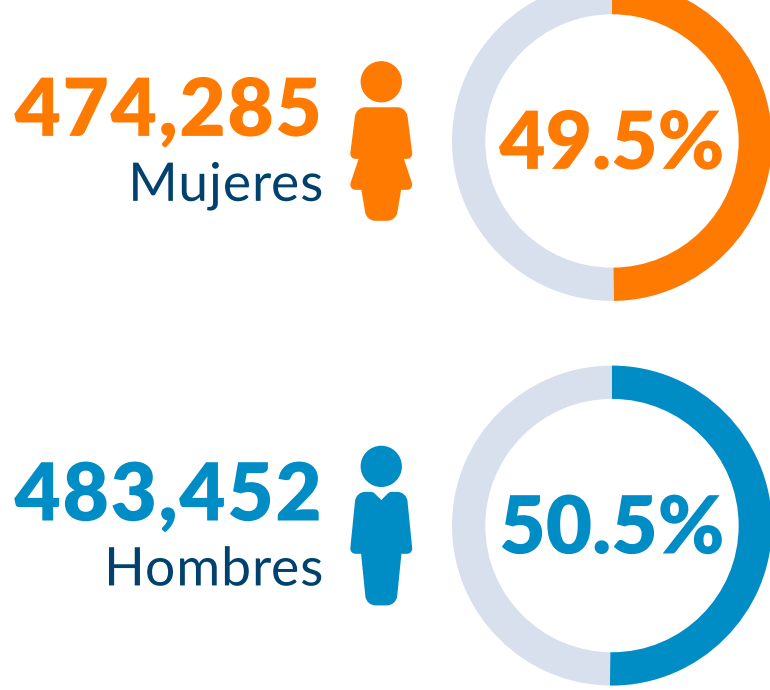
# INDICADORES DE POBLACIÓN

2010 - 2020 | Mexicali

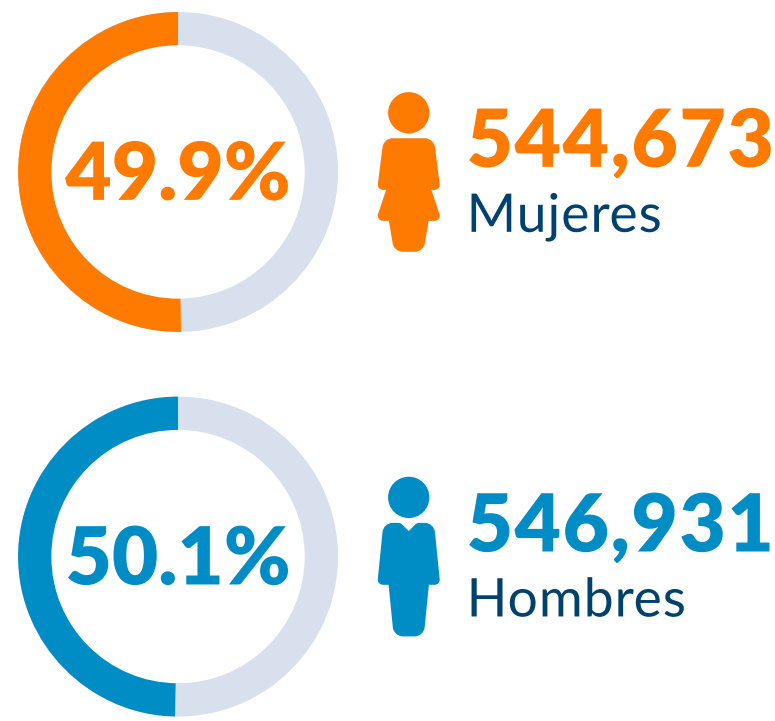


De acuerdo a las **Proyecciones de Población de CONAPO**, Mexicali contará con **1,091,604\*** habitantes para el año 2020

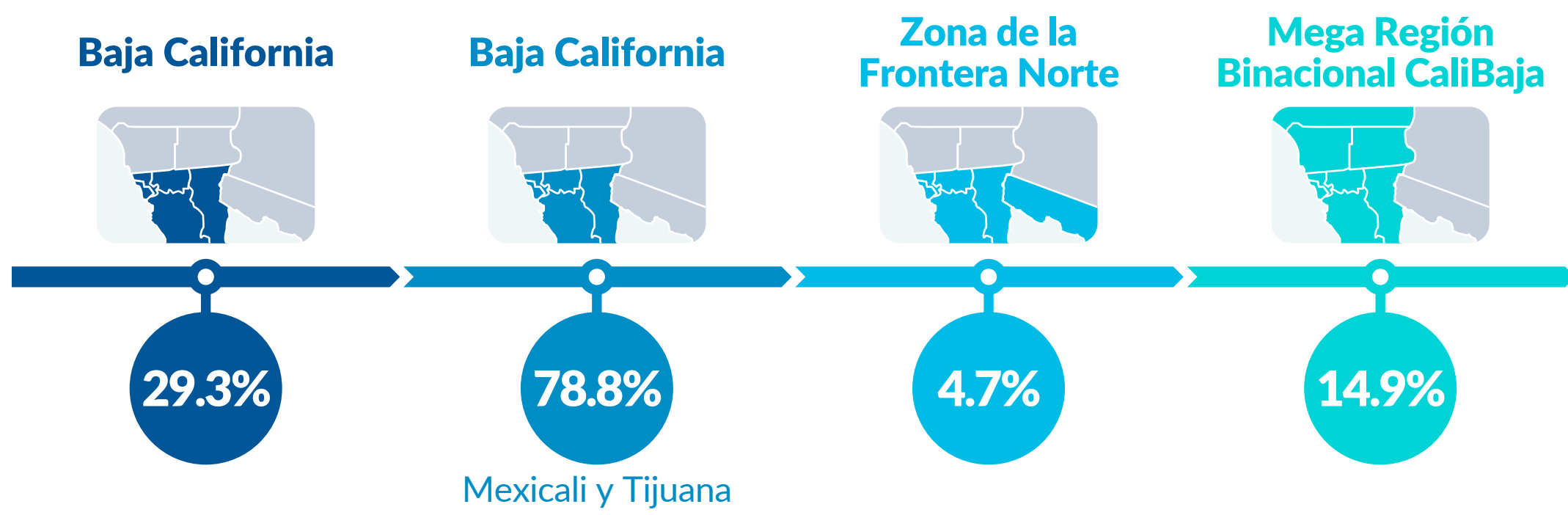
## POBLACIÓN POR SEXO 2010



## POBLACIÓN POR SEXO 2020



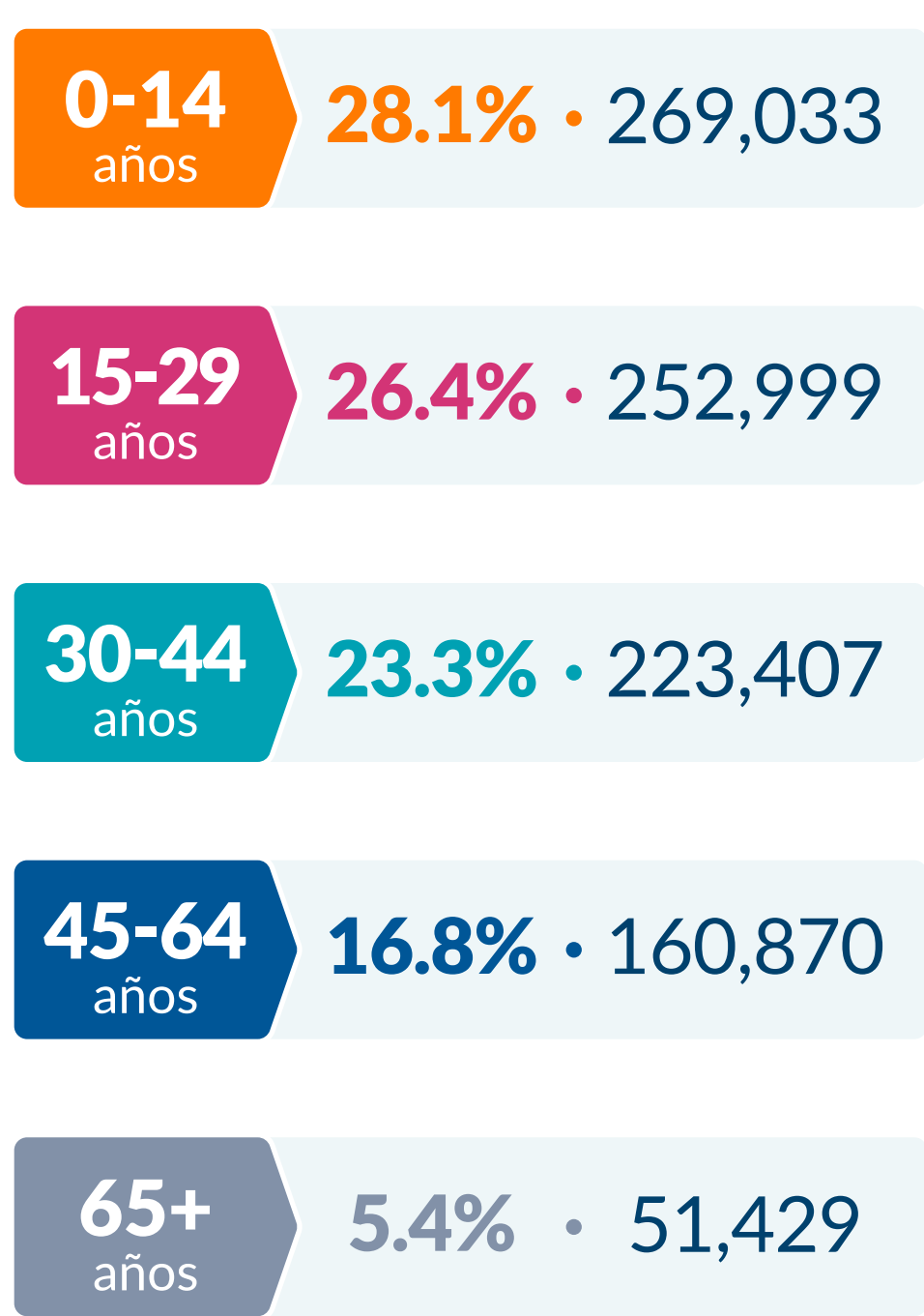
## PARTICIPACIÓN PORCENTUAL DE MEXICALI



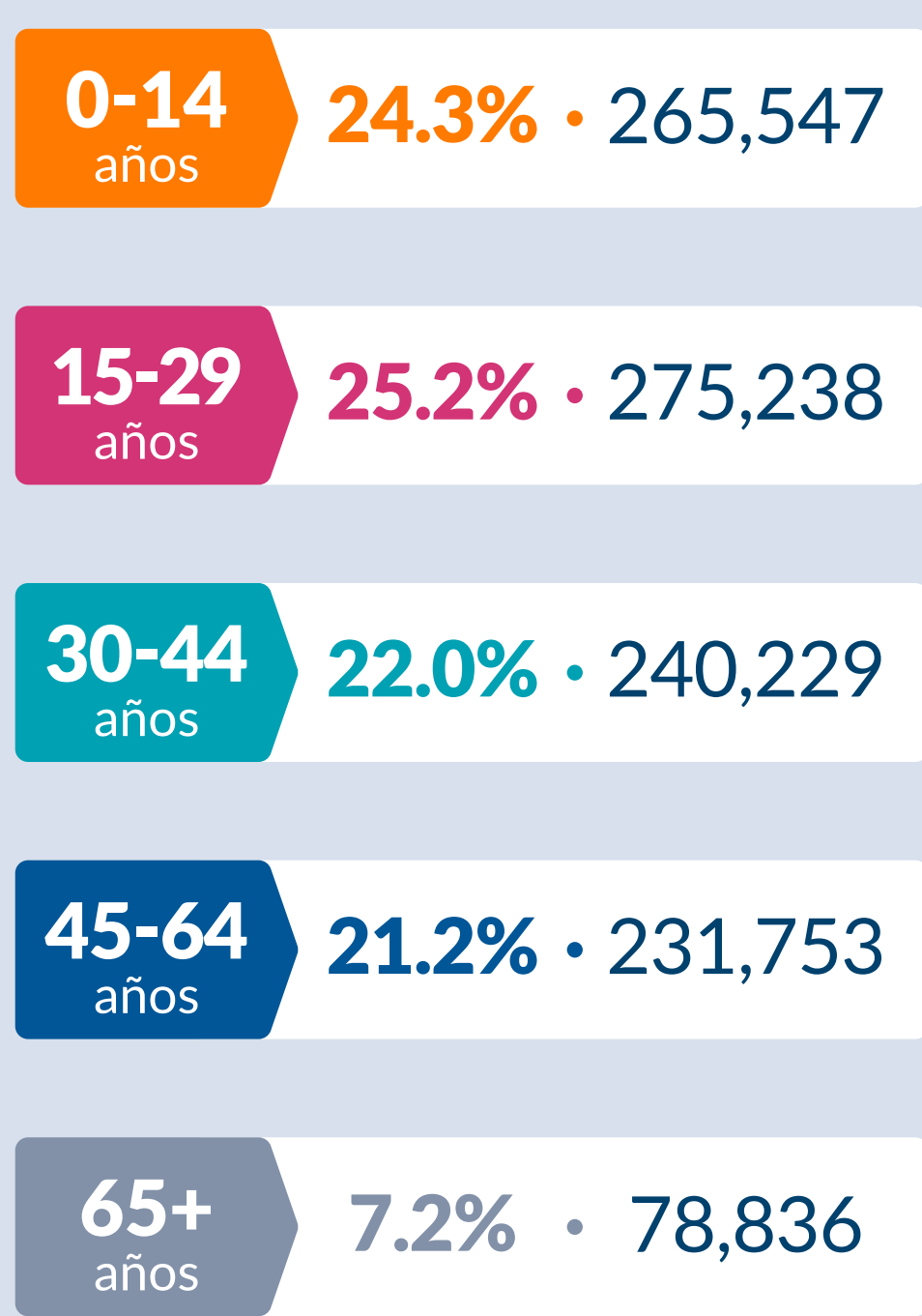
Fuente: CEMDI con base en las Proyecciones de Población 2010-2050 del CONAPO. \*Población a mitad de año. La Zona Metropolitana incluye los municipios de Tijuana, Tecate, Rosarito y Ensenada.

## POBLACIÓN POR GRUPOS DE EDAD

### POBLACIÓN POR EDAD 2010



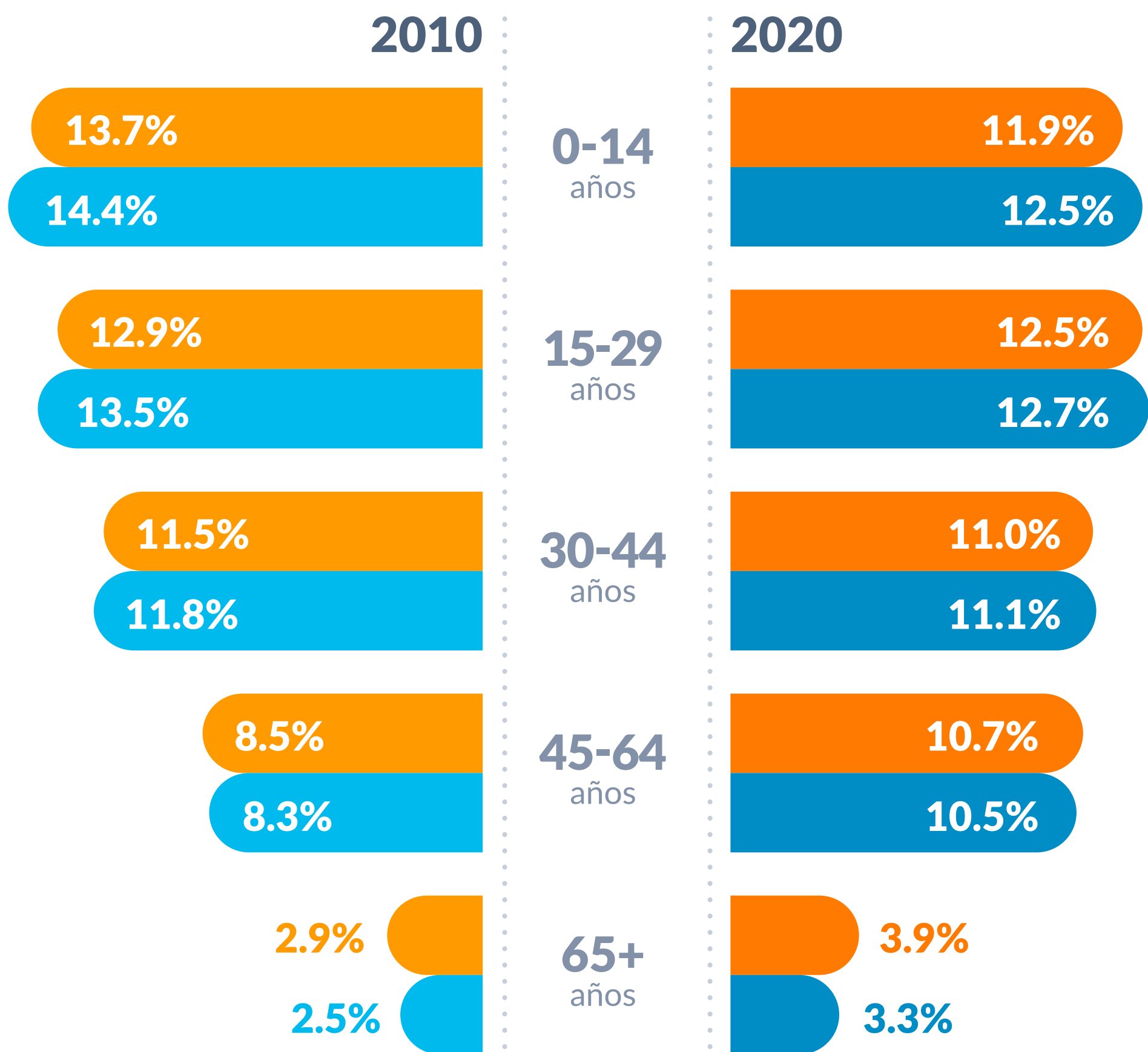
### POBLACIÓN POR EDAD 2020



En el municipio de Mexicali, el **71.5% de la población tiene menos de 45 años**, concentrando la población en los grupos de **0-14 y 15-29 años con un 49.5%**.

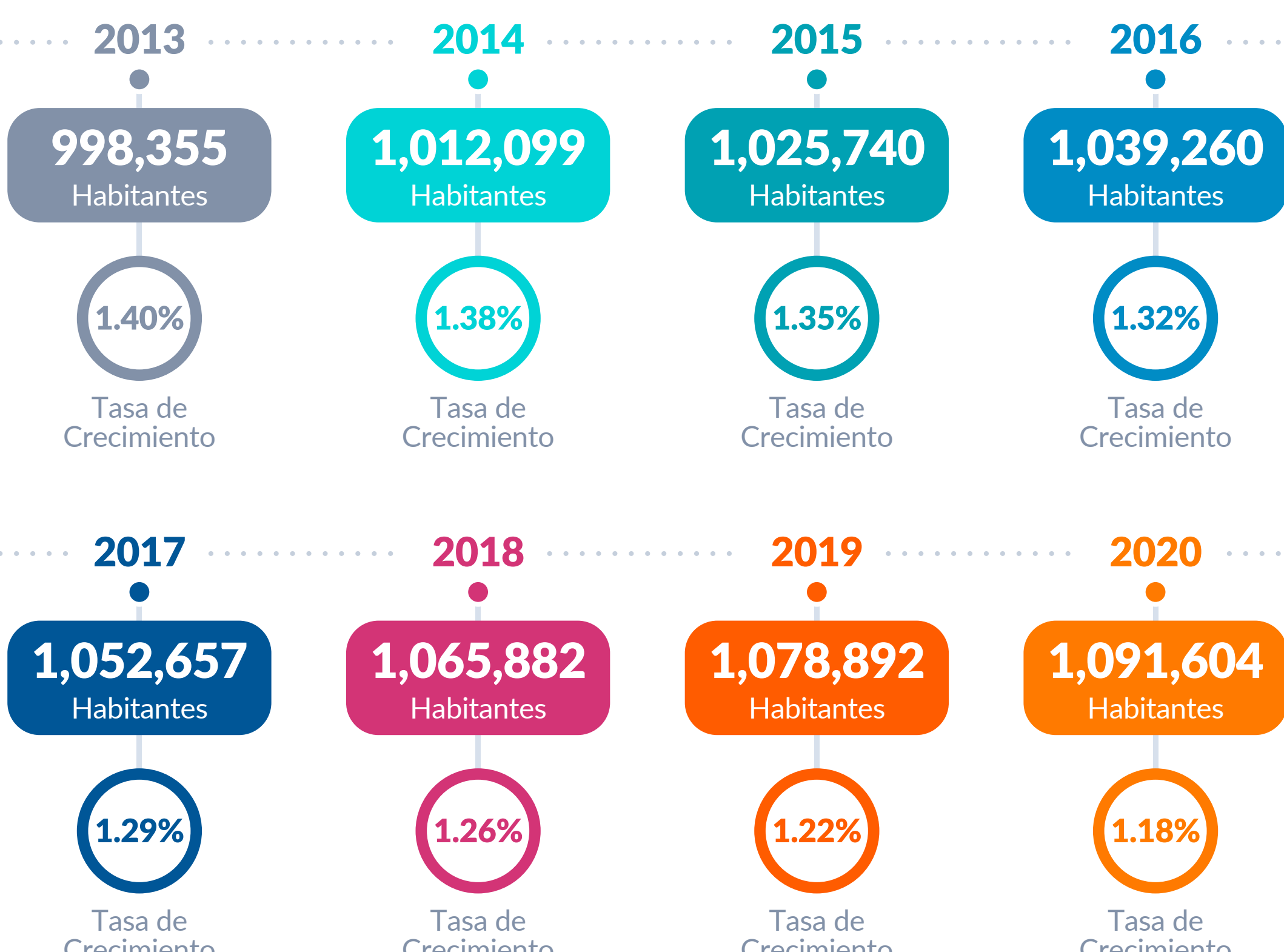
## POBLACIÓN POR SEXO Y GRUPO DE EDAD

Mujeres Hombres



Tanto para hombres como para mujeres, el grupo de edad con una disminución de población notable es de **0 a 14 años, con una tasa anual de -3.8%**, mientras que el rango donde se presenta mayor crecimiento poblacional para hombres fue de **45 a 64 años con un crecimiento de 2.3% anual** y para mujeres se situó en el rango de **45 a 64 años y más con un 2.2% anual**.

## PROYECCIONES DE POBLACIÓN DE MEXICALI | 2013-2020



Fuente: CEMDI con base en las Proyecciones de Población 2010-2050 del CONAPO. Unidad de medida: La población total se expresa en personas y la tasa de crecimiento en porcentaje.