



RECAUDACIÓN EN LAS **ADUANAS FRONTERIZAS**



FIDEM
Fidelcomiso Empresarial del Estado
de Baja California.

WWW.CEMDI.ORG.MX
(664) 686 39 52



Recaudación en las Aduanas Fronterizas

Las aduanas son una de las actividades que generan fuentes de ingresos tributarios para el gasto público.

Con la información que ofrecen la Ventanilla Única de Comercio Exterior Mexicano y el Servicio de Administración Tributaria, el Centro Metropolitano de Información Económica y Empresarial (CEMDI) realizó un análisis de las exportaciones e importaciones, es decir las operaciones que se realizan en las aduanas, además del valor de las operaciones y las recaudaciones en las aduanas fronterizas.

En México hay un total de 49 aduanas autorizadas para la entrada y salida de mercancías, 11 son internas, 17 marítimas y 21 fronterizas.

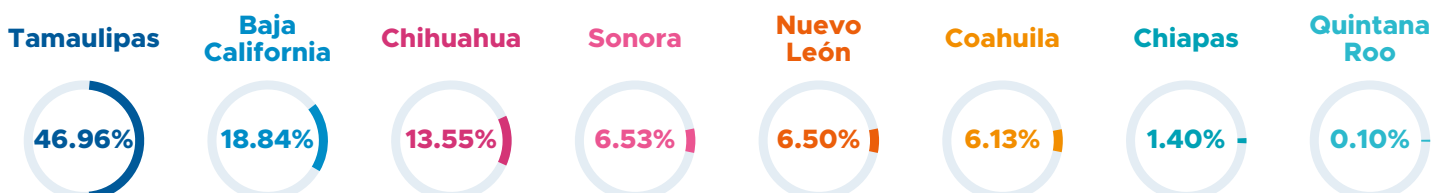
De las 21 aduanas en las fronteras, 2 se encuentran en la frontera sur, 1 en Chiapas y la otra en Quintana Roo. El resto están en la frontera norte, en Sonora y Tamaulipas hay 5, en el Estado de Baja California se encuentran 3, al igual que en Chihuahua, 2 en Coahuila y 1 en Nuevo León.

En las aduanas mencionadas anteriormente en el año 2019 se tuvieron 12,980,364 operaciones, que representaron 35 mil 563 operaciones diarias; de las cuales el 46.77% fueron importaciones y el 53.23% exportaciones, en comparación con el año anterior fue un aumento de 16,764 operaciones.



Operaciones en las Aduanas Fronterizas 2019

Respecto a las operaciones en las aduanas que están ubicadas en las entidades federativas fronterizas, en Tamaulipas se hizo el 46.96% del total. Seguido de Baja California con el 18.84% y en tercera posición esta Chihuahua con el 13.55%, en conjunto estos tres representan el 79.35%, destacando que dichos Estados se ubican en la frontera norte e incluso dicha posición se ha mantenido desde el 2012. Por otro lado, en penúltimo lugar se encuentra Chiapas con el 1.40% y en el último lugar esta Quintana Roo con el 0.10%, estos se ubican en la frontera sur.



Fuente: CEMDI con info. de la Ventanilla Única de Comercio Exterior Mexicano (VUCEM) y el Servicio de Administración Tributaria (SAT).

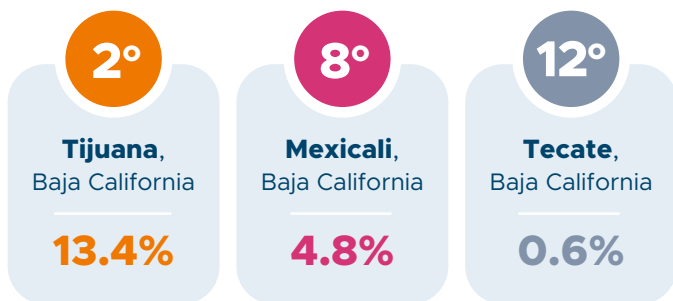
Al desglosarlo las operaciones por las 21 aduanas, las tres principales con más entradas y salidas de mercancías concentran 60.15% del total de las operaciones, estas son Nuevo Laredo en primer lugar, seguido de Tijuana y en tercer lugar Ciudad Juárez, se puede concluir que estas aduanas son las que impulsan al Estado correspondiente a la información anterior.



Tijuana permaneció en segundo lugar en 2019 y 2018, sin embargo, a partir del 2017 la ciudad bajó al tercer lugar, rebasado por Ciudad Juárez al segundo, así permaneció hasta el 2012, el último año con información disponible.

De las operaciones, en Nuevo Laredo fue mayor la cantidad de importaciones que de exportaciones al igual que en Ciudad Juárez, en Tijuana fueron más las exportaciones.

Ahora bien, de las accesos oficiales ubicados en el Estado de Baja California, como se mencionó, Tijuana está en el segundo lugar con 13.4%, Mexicali en el lugar 8 (4.8%), Tecate en el 12 con 0.6%



Valor de las operaciones en las Aduanas Fronterizas

Ya se conoce la cantidad de las operaciones, pero ¿qué valor representan?, en las aduanas fronterizas del país en el año 2019 sus operaciones tuvieron un valor total de 13.3 billones de pesos, del cual el 44.21% corresponde a las importaciones y el resto son las exportaciones. En promedio la importación de una mercancía genera un valor multiplicador que equivale a 967 mil pesos y en las exportaciones un valor por al rededor de 1 millón de pesos.

Tamaulipas sigue posicionándose en el primera lugar con el mayor valor de sus mercancías, sin embargo, Baja California bajó de posición al tercer lugar y Chihuahua subió al segundo. Estos tres Estados representan en conjunto el valor de 10.6 billones de pesos, es decir el 79.96% del total.

Lo mencionado anteriormente permite destacar qué los movimientos de las mercancías que se hace en una aduana son independiente del valor que éstas tienen.

Valor generado de mercancías que entraron o salieron por ciudad:

- Nuevo Laredo: **31.6%**
- Ciudad Juarez: **21.14%**
- Tijuana: **10.4%**

En conjunto son **8.8 billones de pesos**.

En el caso de Tijuana, cada importación realizada tuvo un valor promedio de \$766,433.60 pesos y de \$821,246.02 pesos en cada exportación.

Recaudaciones en las Aduanas Fronterizas

Una vez que se conoce el número de operaciones y el valor de éstas, la parte a destacar es lo que se recauda de las mercancías que ingresan por las aduanas fronterizas, pero antes se debe mencionar que las recaudaciones se obtienen por el Impuesto General de Importación (IGI), Impuesto al Valor Agregado (IVA), Impuesto Sobre Automóviles Nuevos (ISAN), Impuesto Especial sobre Producción y Servicios (IEPS) y Derecho de Trámite Aduanero (DTA).

El IGI que puede ser un impuesto Ad valorem se puede determinar por el porcentaje del valor en aduana de la mercancía; el impuesto específico se determina en términos monetarios por unidad de medida; por último el mixto que es la combinación de los dos anteriores.

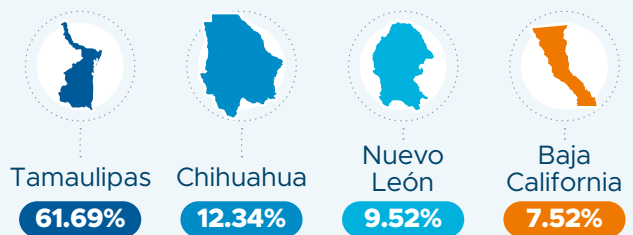
En el caso del IVA es un impuesto que grava el consumo. Por eso a nivel internacional el IVA se paga en el lugar del consumo, es decir, en el país donde se van a consumir las mercaderías o servicios.

Seguido del ISAN que aplica en la importación de automóviles y se determina aplicando la tarifa establecida en la Ley del ISAN sobre el valor que se considere para efectos del impuesto general de importación.

En el 2019, en total la recaudación tributaria en las aduanas fronterizas fue de \$309 mil 266 millones de pesos, que al medirlo como porcentaje del PIB representa solo el 0.23% del PIB.

El IVA generó la mayor aportación con el 77.3 por ciento, seguido del IEPS con 27.4%, sin embargo, del ISAN se tiene la menor recaudación.

Recaudación de los primeros cuatro Estados con Aduanas Fronterizas, 2019

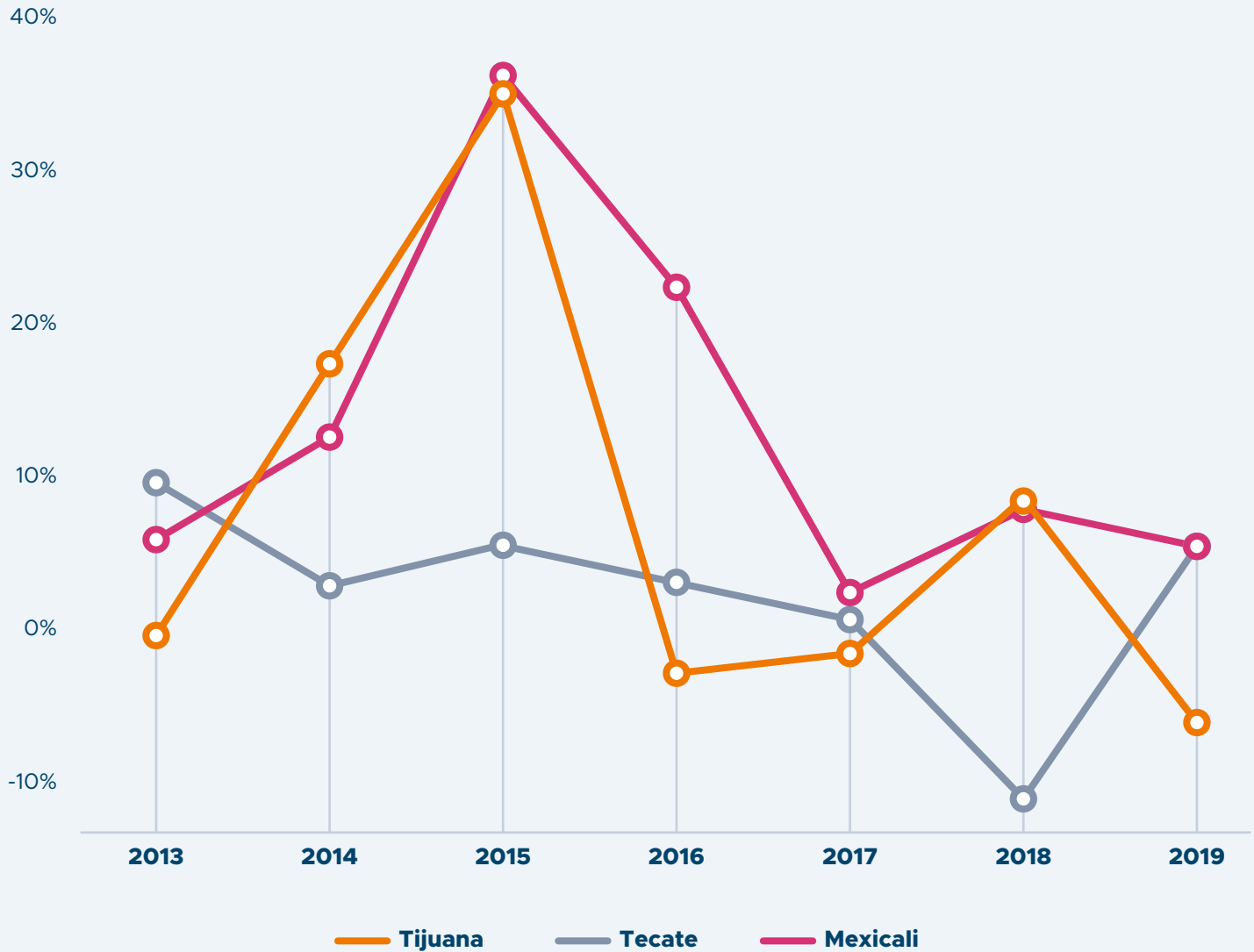


Fuente: CEMDI con información de la Ventanilla Única de Comercio Exterior Mexicano (VUCEM) y el Servicio de Administración Tributaria (SAT).

Las ciudades con mayor cantidad de recaudación fueron, Nuevo Laredo (44.36%), seguido de Ciudad Juárez (12.22%), Colombia (9.52%), en esta categoría Tijuana esta en la posición 7 con una recaudación total de 13 mil 738 millones de pesos, representando un 4.44% del total nacional, que incluso fueron 861 millones menos que lo recaudado en el año 2018.

En cuanto a las recaudaciones en las aduanas fronterizas de Baja California, como se observa en la siguiente gráfica, en el caso de Tijuana en el año 2015 se presentó el mayor incremento de recaudaciones con el 35.58 por ciento con respecto al año anterior, sin embargo, cayó en dos años consecutivos en el 2016 y 2017, aumentando en el 2018 pero cayendo nuevamente en 2019 con 5.90%.

Variación de las recaudaciones de las Aduanas Fronterizas en Baja California, 2019



Por otro lado, Mexicali se posiciona en el lugar 9 en la recaudación, la mayor recaudación se presentó en el 2015, e incluso no presentó variaciones negativas. En el caso de Tecate, la recaudación más alta fue en el año 2013 con la variación de 9.36%, en cambio en el 2018 se presentó una caída de 11.04%.

A través de la información presentada anteriormente se representa el dinamismo que tiene la frontera norte al analizar los ingresos que se obtienen por las importaciones y exportaciones. Destacan las aduanas que se ubican en los Estados de Tamaulipas, Chihuahua y Baja California por el valor aduanal en el comercio exterior que estas presentan, además del impacto que representan en la relación de intercambio que tiene el país con el resto del mundo.

Fuente: CEMDI con info. de la Ventanilla Única de Comercio Exterior Mexicano (VUCEM) y el Servicio de Administración Tributaria (SAT).



Análisis Económico

L.E. Moisés Espitia Gutiérrez

Coordinación CEMDI

L.E. Karla D. Díaz Ramírez

Analista CEMDI

Diseño Gráfico y Editorial

D.G. Zabdi L. Leyva R.

Diseño Editorial

D.G. L. Valeria Flores Mtz.

Diseño Gráfico

www.cemdi.org.mx

contacto@cemdi.org.mx

(664) **686 39 52**

