

OCUPACIÓN Y EMPLEO

PLAYAS DE ROSARITO B.C.



Con Información de la Encuesta Nacional de Ocupación y Empleo del INEGI

Indicadores de Ocupación | Promedio Anual 2017



44,578

Población
Económicamente
Activa



2,274

Población
Desocupada

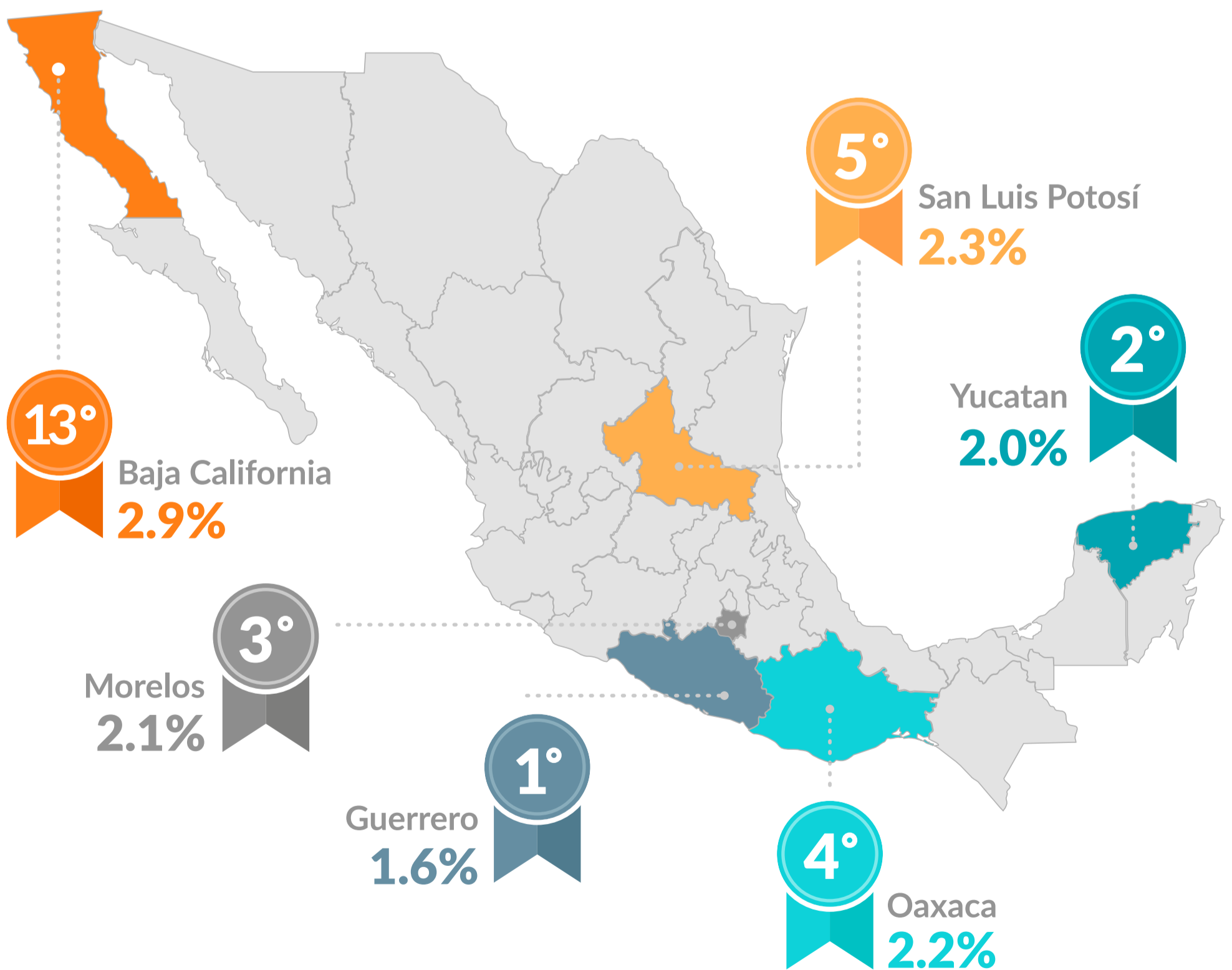


42,304

Población
Ocupada

Tasa de Desocupación

Ranking de los Estados de México con Menor Desocupación | 2017-III



Fuente: CEMDI con información de la Encuesta Nacional de Ocupación y Empleo INEGI

¿Ya visitaste nuestro sitio web www.cemdi.org.mx?



OCUPACIÓN Y EMPLEO

PLAYAS DE ROSARITO B.C.



Con Información de la Encuesta Nacional de Ocupación y Empleo del INEGI

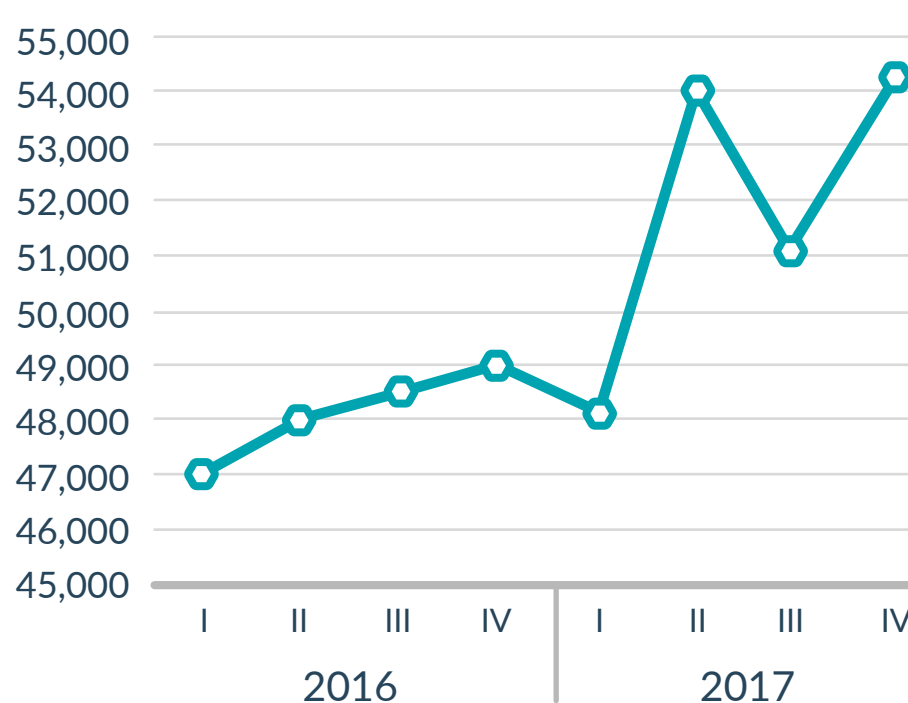
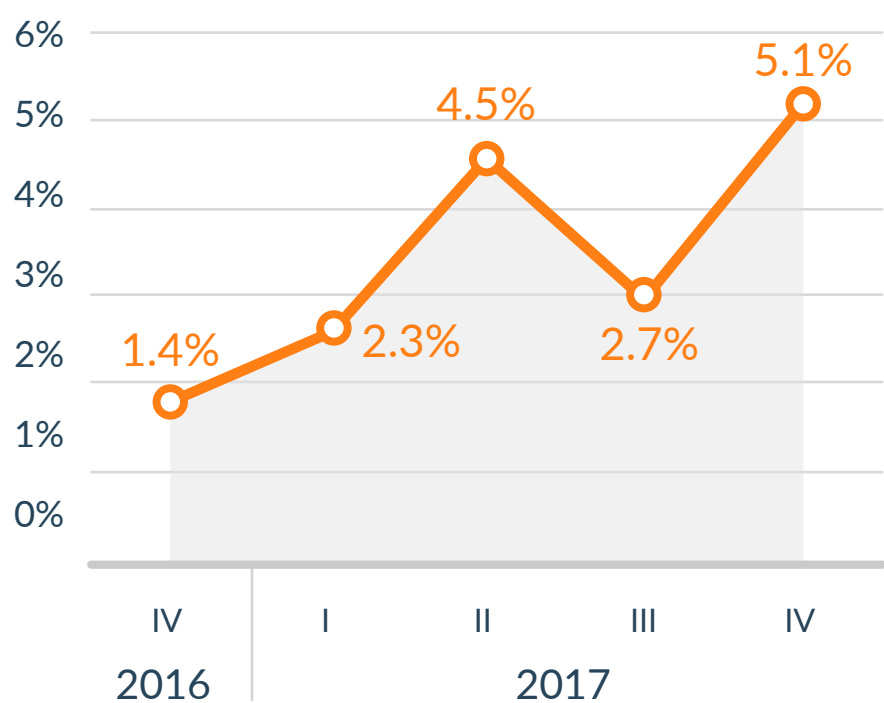
Tasa de Desocupación Playas de Rosarito

2016- 2017

La Tasa de Desocupación promedio para el municipio de **Playas de Rosarito** durante 2017 fue de **3.62%**.

Comparativo Histórico de la Población Ocupada

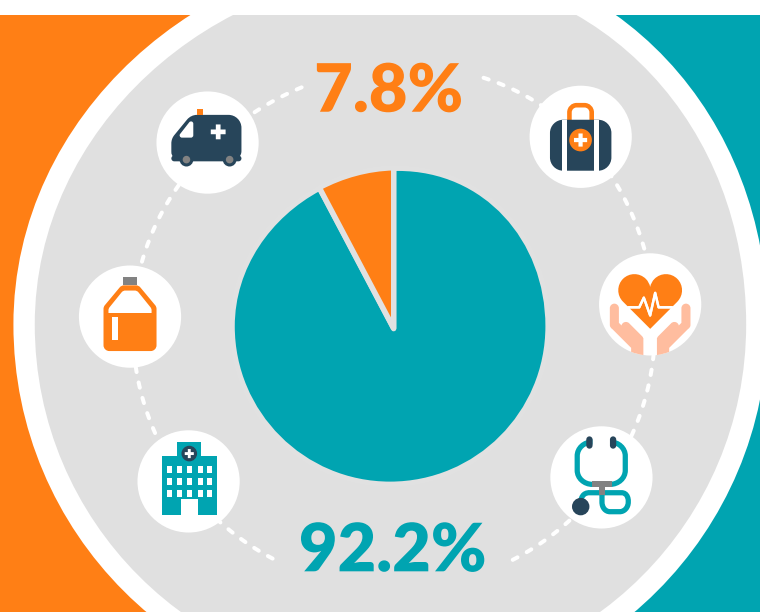
El municipio de Playas de Rosarito presenta una **población ocupada promedio** de **46,050** personas ocupadas.



Nota: Las Cifras reflejadas en el documento son aproximaciones y se derivan de los micro-datos para los municipios de Baja California de la Encuesta de Ocupación y Empleo ENOE del INEGI. Son cifras calculadas que pudieran o no coincidir con las cifras oficiales y que están sujetas a cambios.

Fuente: CEMDI con información de la Encuesta Nacional de Ocupación y Empleo INEGI

Clasificación de los trabajadores asegurados 2017



En promedio, durante 2017, el **92.2%** de los trabajadores asegurados del municipio de Playas de Rosarito fueron **permanentes** y **7.8%** eventuales.

Fuente: CEMDI con información de Instituto Mexicano del Seguro Social (IMSS)

¿Ya visitaste nuestro sitio web www.cemdi.org.mx?



OCUPACIÓN Y EMPLEO

PLAYAS DE ROSARITO B.C.



Con Información de la Encuesta Nacional de Ocupación y Empleo del INEGI

Principales industrias en las que se concentran los trabajadores formales:



37%

Industria de la Transformación



22%

Servicios para empresas



18%

Comercio



23%

Otros

Fuente: CEMDI con datos del IMSS.

Rango Salarial Asegurados IMSS | Diciembre 2017



79.4%

Hasta 5 Salarios Mínimos

13.2%

6 - 10 Salarios Mínimos

3.0%

11 - 15 Salarios Mínimos

1.8%

16 - 20 Salarios Mínimos

2.6%

21 - 25 Salarios Mínimos

Fuente: CEMDI con información de Instituto Mexicano del Seguro Social (IMSS)

¿Ya visitaste nuestro sitio web www.cemdi.org.mx?

