

OCUPACIÓN Y EMPLEO ENSENADA B.C.



Con Información de la Encuesta Nacional
de Ocupación y Empleo del INEGI

Indicadores de Ocupación | Promedio Anual 2017



238,524

Población
Economicamente
Activa



6,871

Población
Desocupada

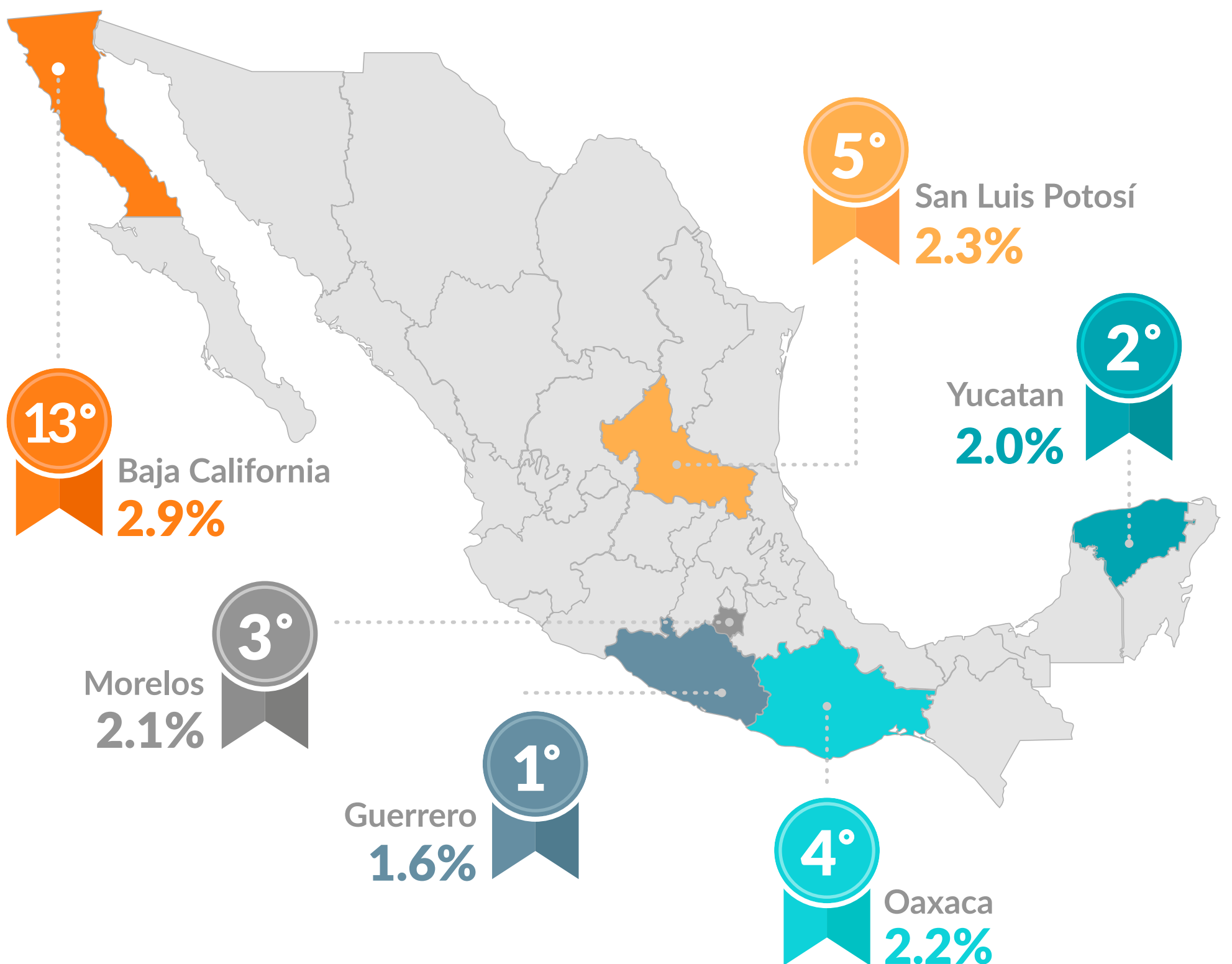


231,653

Población
Ocupada

Tasa de Desocupación

Ranking de los Estados de México
con Menor Desocupación | 2017-III



Fuente: CEMDI con información de la Encuesta Nacional de Ocupación y Empleo INEGI

¿Ya visitaste nuestro sitio web www.cemdi.org.mx?



OCUPACIÓN Y EMPLEO

ENSENADA B.C.



Con Información de la Encuesta Nacional de Ocupación y Empleo del INEGI

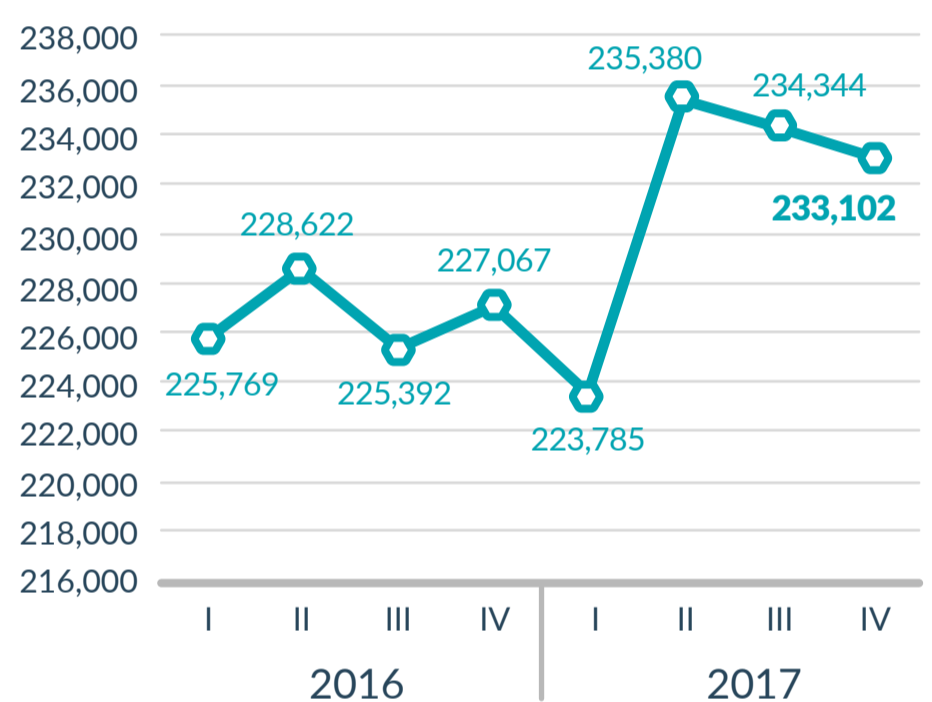
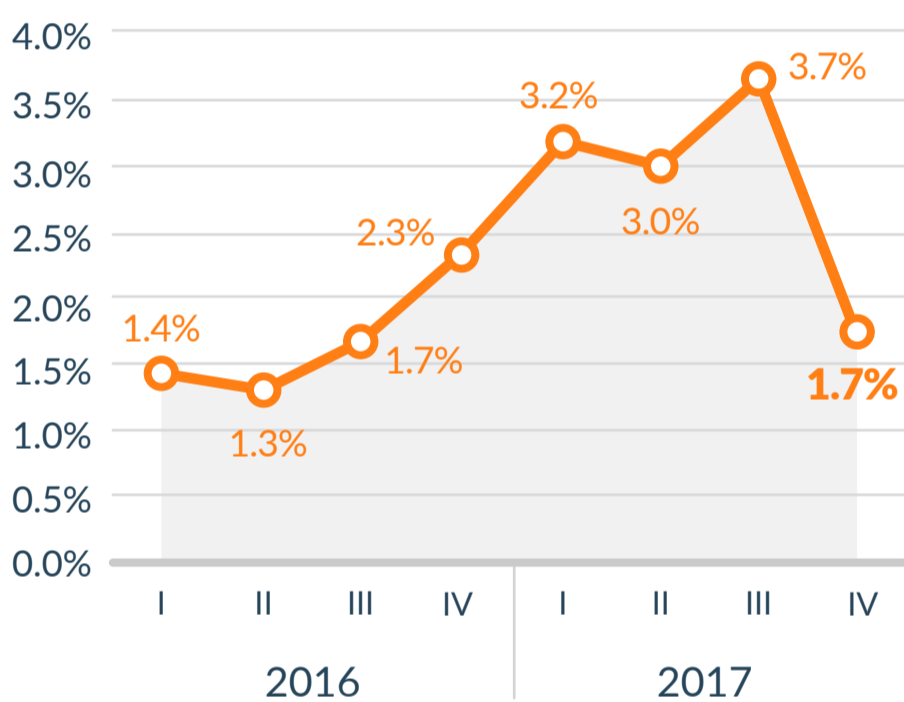
Tasa de Desocupación de Ensenada B.C.

2016- 2017

La Tasa de Desocupación promedio para el municipio de **Ensenada** durante 2017 fue de **2.9%**.

Comparativo Histórico de la Población Ocupada

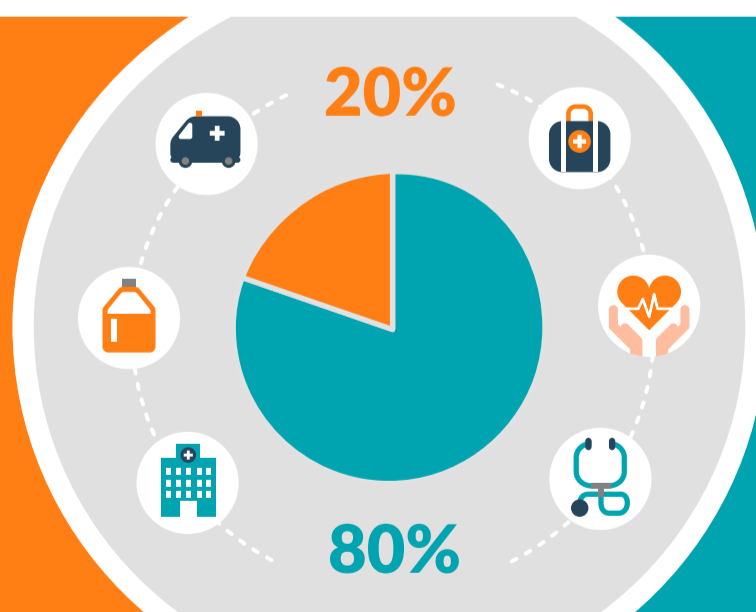
El municipio de Ensenada presenta una **población ocupada promedio** de **89,905** personas ocupadas.



Nota: Las Cifras reflejadas en el documento son aproximaciones y se derivan de los micro-datos para los municipios de Baja California de la Encuesta de Ocupación y Empleo ENOE del INEGI. Son cifras calculadas que pudieran o no coincidir con las cifras oficiales y que están sujetas a cambios.

Fuente: CEMDI con información de la Encuesta Nacional de Ocupación y Empleo INEGI

Clasificación de los trabajadores asegurados 2017



En promedio, durante 2017, el **80%** de los trabajadores asegurados del municipio de Ensenada fueron **permanentes** y **20%** **eventuales**.

Fuente: CEMDI con información de Instituto Mexicano del Seguro Social (IMSS)

¿Ya visitaste nuestro sitio web www.cemdi.org.mx?



OCUPACIÓN Y EMPLEO ENSENADA B.C.



Con Información de la Encuesta Nacional de Ocupación y Empleo del INEGI

Principales industrias en las que se concentran los trabajadores formales:

En Ensenada los sectores económicos que agrupan la mayor población de trabajadores asegurados son, la Industria de la transformación con el 31.2%, el sector primario con el 19.5% y el comercio con el 17.0%.



31.2%

Industria de la Transformación



19.5%

Sector Primario



17.0%

Comercio



32.3%

Otros

Fuente: CEMDI con datos del IMSS.

Rango Salarial Asegurados IMSS | Diciembre 2017

En el municipio de Ensenada, la mayor parte, de los trabajadores asegurados perciben un sueldo de entre 1 y 5 salarios mínimos, representado el 83.2% del total de asegurados. Siendo el rango de 16 a 20 salarios mínimos el que concentra el menor porcentaje de asegurados con el 1.3%.



83.2%

Hasta 5
Salarios
Mínimos

11.3%

6 - 10
Salarios
Mínimos

2.6%

11 - 15
Salarios
Mínimos

1.3%

16 - 20
Salarios
Mínimos

1.6%

21 - 25
Salarios
Mínimos

Fuente: CEMDI con información de Instituto Mexicano del Seguro Social (IMSS)

¿Ya visitaste nuestro sitio web www.cemdi.org.mx?

