

OCUPACIÓN Y EMPLEO

Playas de Rosarito B.C.

2018 - IV



Indicadores de Ocupación | Promedio Anual 2018



49,964

Población Económicamente Activa



1,604

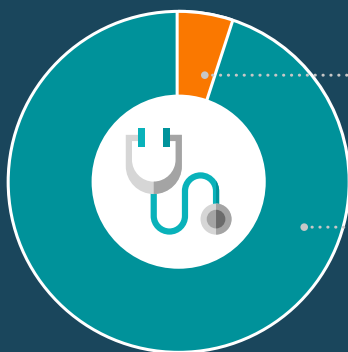
Población Desocupada



48,360

Población Ocupada

Clasificación de los trabajadores asegurados



830
Trabajadores
Eventuales

13,203
Trabajadores
Permanentes

En promedio, durante 2018, el **94%** de los trabajadores asegurados del municipio de **Playas de Rosarito** fueron permanentes y **6%** eventuales.

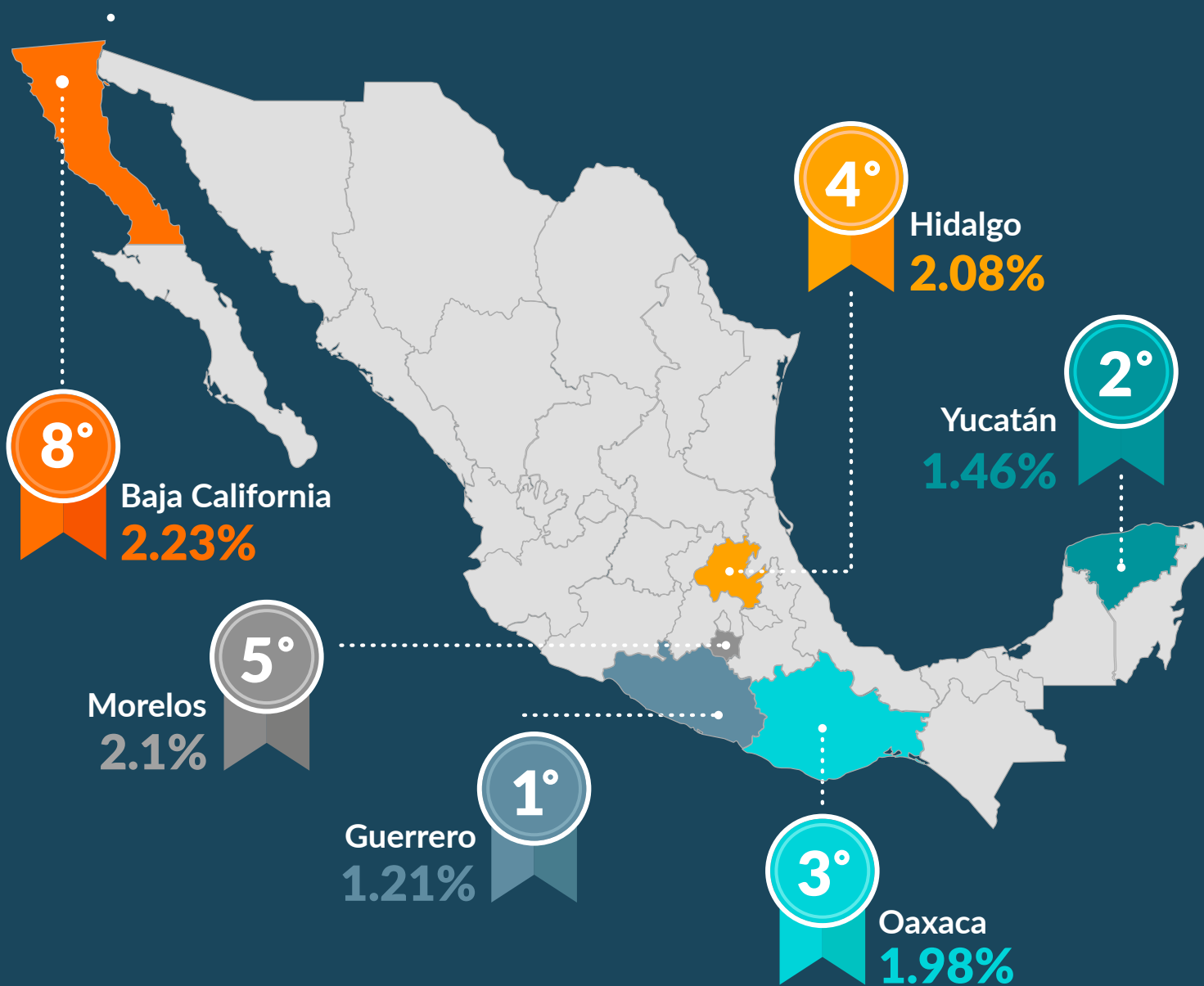
Fuente: CEMDI con información de Instituto Mexicano del Seguro Social (IMSS)

¿Ya visitaste nuestro sitio web www.cemdi.org.mx?



Desocupación

Ranking de los Estados de México



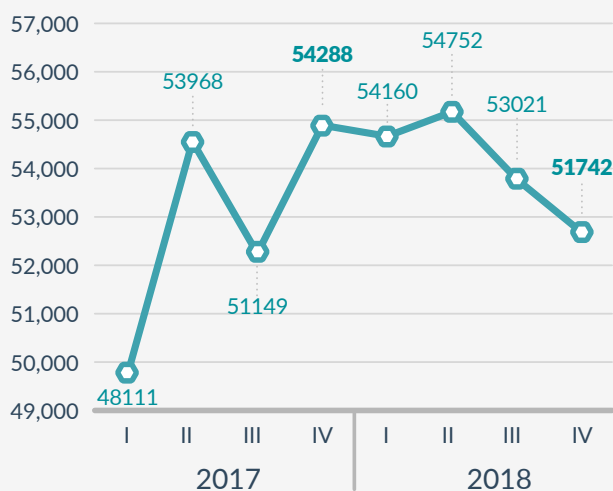
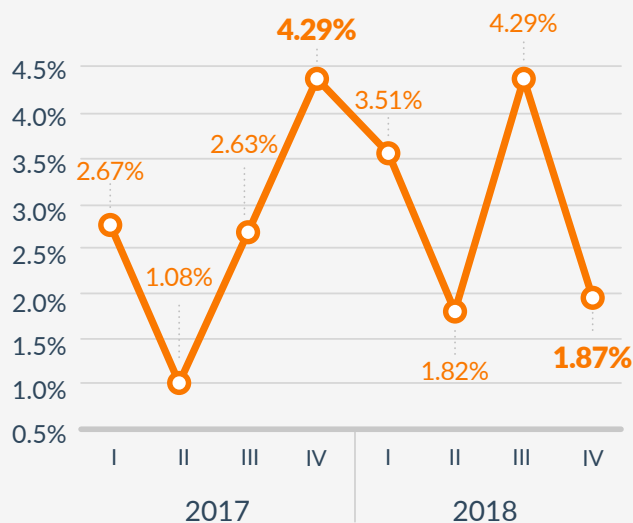
¿Ya visitaste nuestro sitio web www.cemdi.org.mx?



Tasa de Desocupación de Tecate B.C.

2017 - 2018

La Tasa de Desocupación promedio para el municipio de **Tecate** durante 2018 fue de **2.9%**.



Comparativo Histórico de la Población Ocupada

El municipio de **Tecate** presenta en promedio desde el primer trimestre de 2016 y hasta el cuarto trimestre **2018** una población ocupada promedio de **53,419** personas ocupadas.

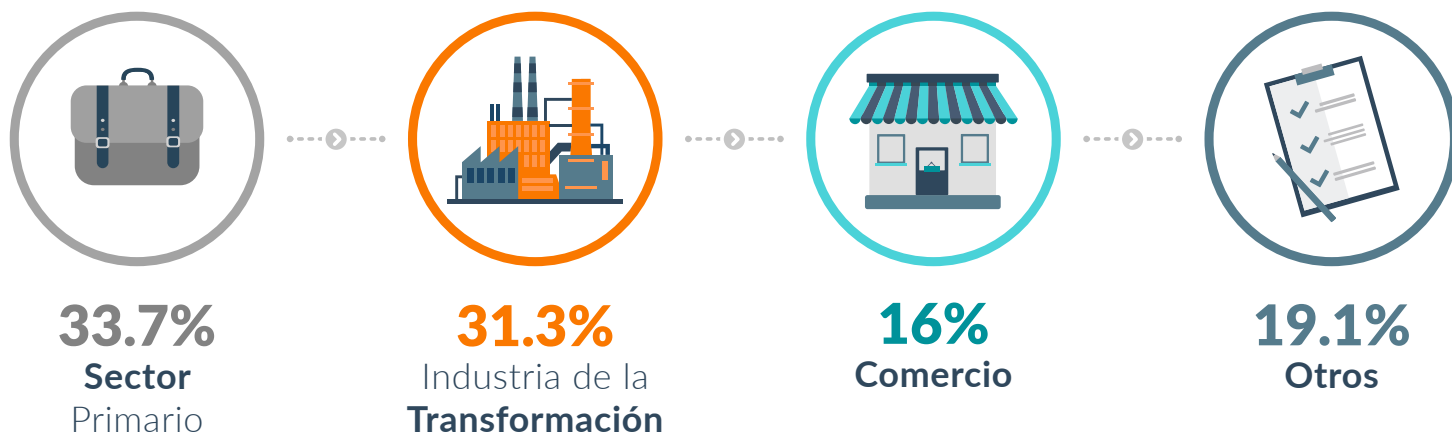
Nota: Las Cifras reflejadas en el documento son aproximaciones y se derivan de los micro-datos para los municipios de Baja California de la Encuesta de Ocupación y Empleo ENOE del INEGI. Son cifras calculadas que pudieran o no coincidir con las cifras oficiales y que están sujetas a cambios.

Fuente: CEMDI con información de la Encuesta Nacional de Ocupación y Empleo INEGI

¿Ya visitaste nuestro sitio web www.cemdi.org.mx?



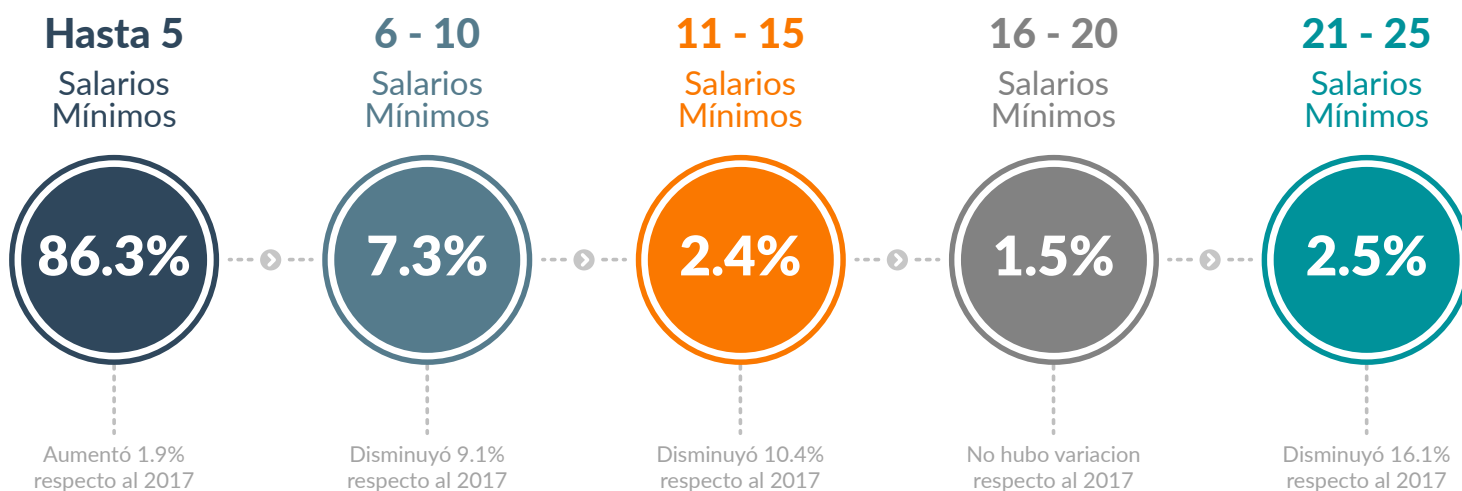
Principales industrias en las que se concentran los trabajadores formales



Fuente: CEMDI con datos del IMSS.

Rango Salarial Asegurados IMSS

Diciembre 2018



Fuente: CEMDI con información de Instituto Mexicano del Seguro Social (IMSS)

¿Ya visitaste nuestro sitio web www.cemdi.org.mx?

