

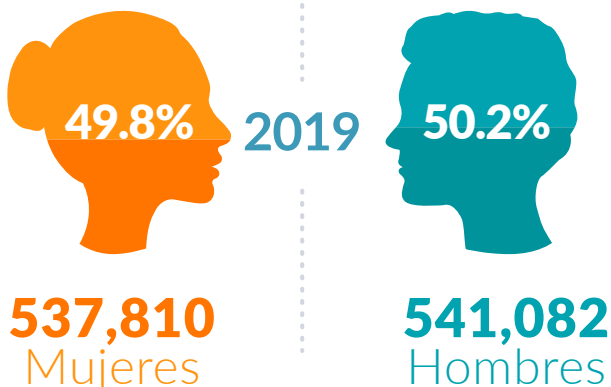
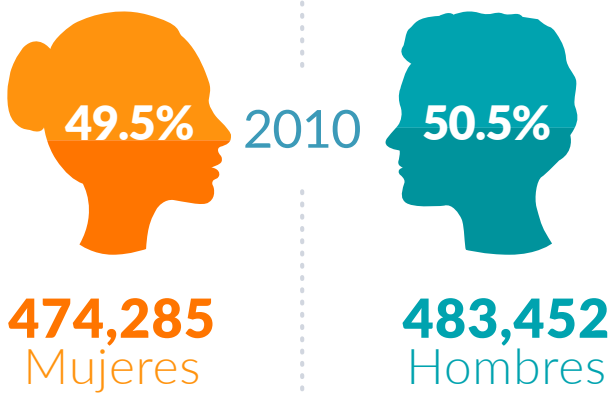
MEXICALI B.C.

2010-2019

De acuerdo con las Proyecciones de Población del Consejo Nacional de Población (CONAPO), en el año 2019 Mexicali cuenta con,

1,078,892
Habitantes

Población por Sexo



Participación Porcentual de Mexicali en el Contexto de:

Baja California

29.3%

Zona de la Frontera Norte

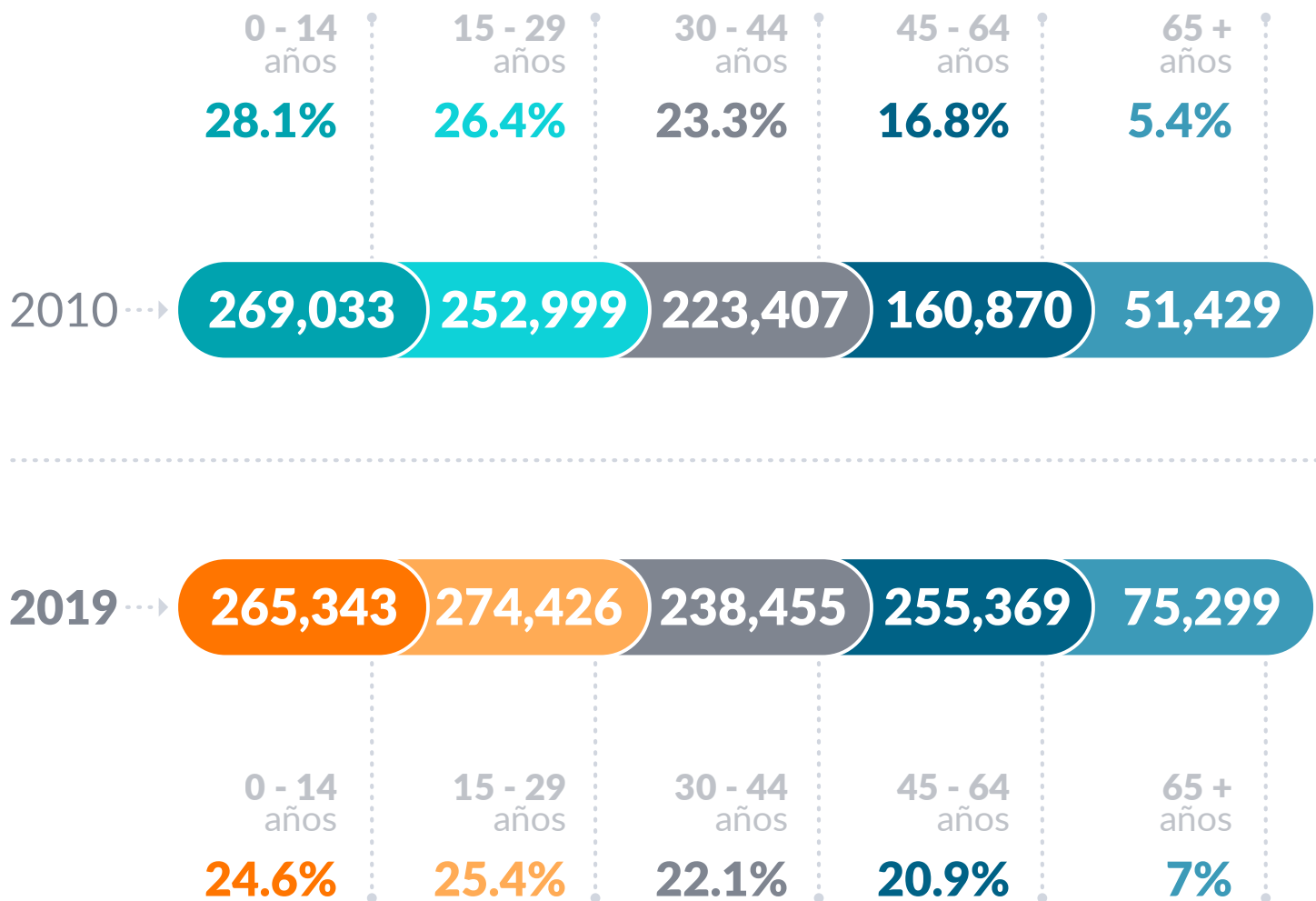
5.6%

Tijuana y Mexicali Representan:

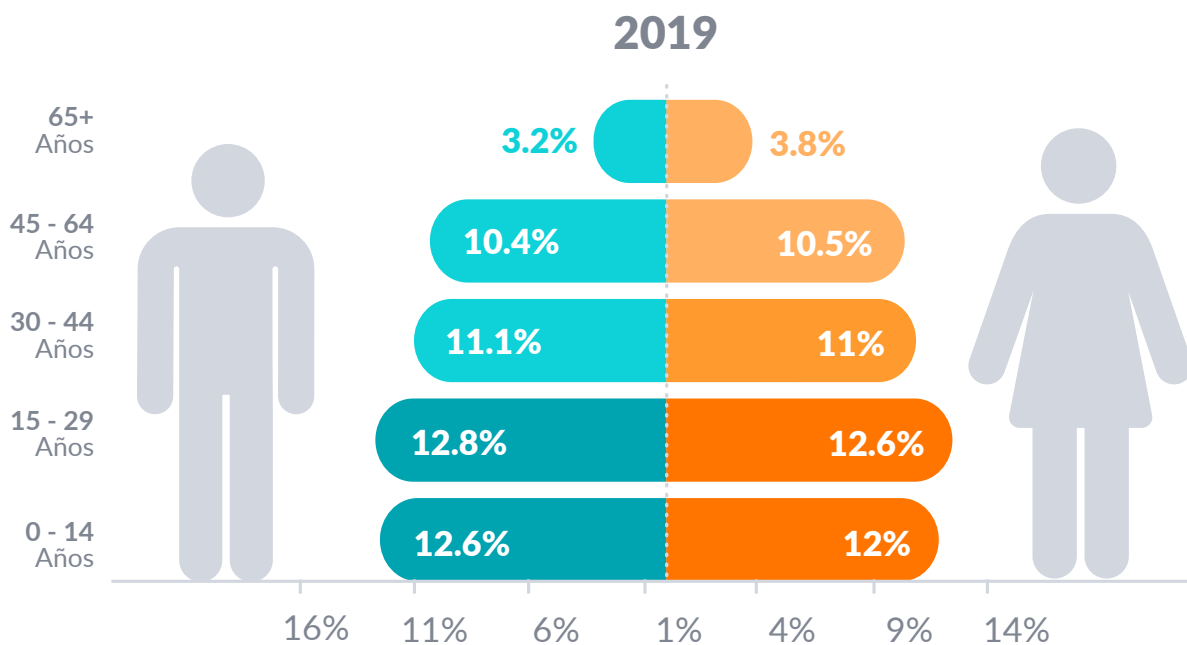
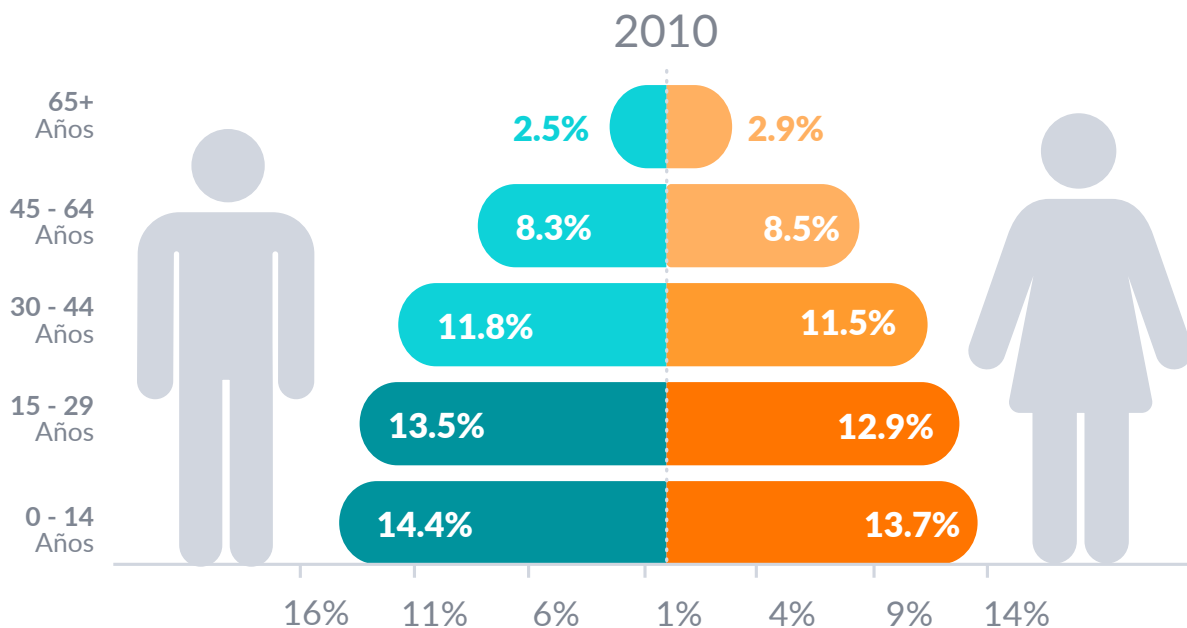
39%

Fuente: CEMDI con base en las Proyecciones de Población 2010-2050 del CONAPO.
Notas: Población a mitad de año.

Población por Grupos de Edad

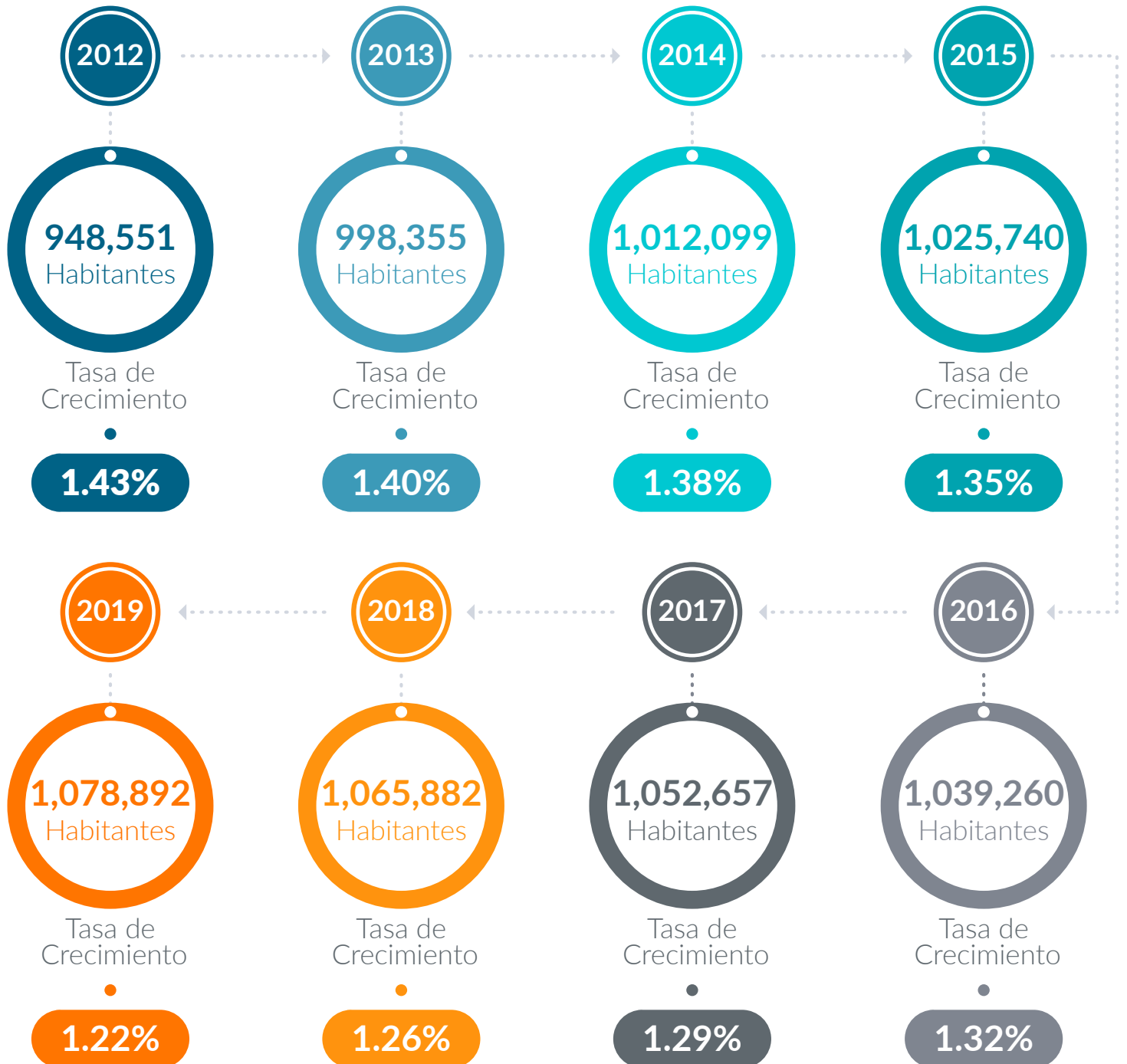


En el municipio de Mexicali, **72.1%** de la población tiene menos de 45 años, concentrándose la población en los grupos de 0-14 y 15-29 años con un 50%. La mayor parte de la población en Mexicali es Joven.



“En cuanto a la distribución de sexo por rango de edad, tanto para **hombres como para mujeres** el grupo de edad con una **disminución de población notable** es de 0 a 14 años, con una **tasa anual de -3.5%**, mientras que el rango donde se presenta mayor crecimiento poblacional para hombres fue de 45 a 64 años con un crecimiento de 2.1% anual y para mujeres se situó en el rango de 45 a 64 años y más con un 2% anual.”

Proyecciones de Población de Mexicali - 2012 - 2019



Fuente: CEMDI con base en las Proyecciones de Población 2010-2050 del CONAPO.
 Unidad de medida: La población total se expresa en personas y la tasa de crecimiento en porcentaje.