

CIFRAS DE EMPLEO FORMAL

Tecate | Trim 1 - 2019



En México, se ha mantenido la cifra de **43%** en empleo formal, es decir, el porcentaje de la población que se encuentra ocupada y cuenta con prestaciones y derechos laborales.



Baja California ocupa el **2do. lugar** de los estados con mayor porcentaje de Empleo Formal.

Dentro de los estados con el mayor porcentaje de Empleo Formal se encuentran:



Coahuila
66.4%



Baja California
62.4%



Chihuahua
62.2%



Nuevo León
62.1%



Baja California Sur
61.8%

Dentro de los estados con el menor porcentaje de Empleo Formal se encuentran:



Oaxaca
18.4%



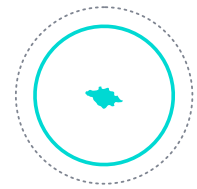
Guerrero
20.8%



Chiapas
21.8%



Hidalgo
25.7%



Tlaxcala
27.2%

Fuente: CEMDI con información de ENOE al primer trimestre de 2019.

Estados referenciales con porcentaje **histórico** en Empleo Formal.



COAHUILA DE ZARAGOZA

Estado con **mayor** porcentaje de empleo formal históricamente

2019 | **66.4%**



GUERRERO

Estado con **menor** porcentaje de empleo formal históricamente

2015 | **16.6%**

DISTRIBUCIÓN DE TRABAJADORES ASEGURADOS POR SECTOR DE ACTIVIDAD

Abril de 2019 | 25 mil 406 empleos distribuidos en:

Sector Primario

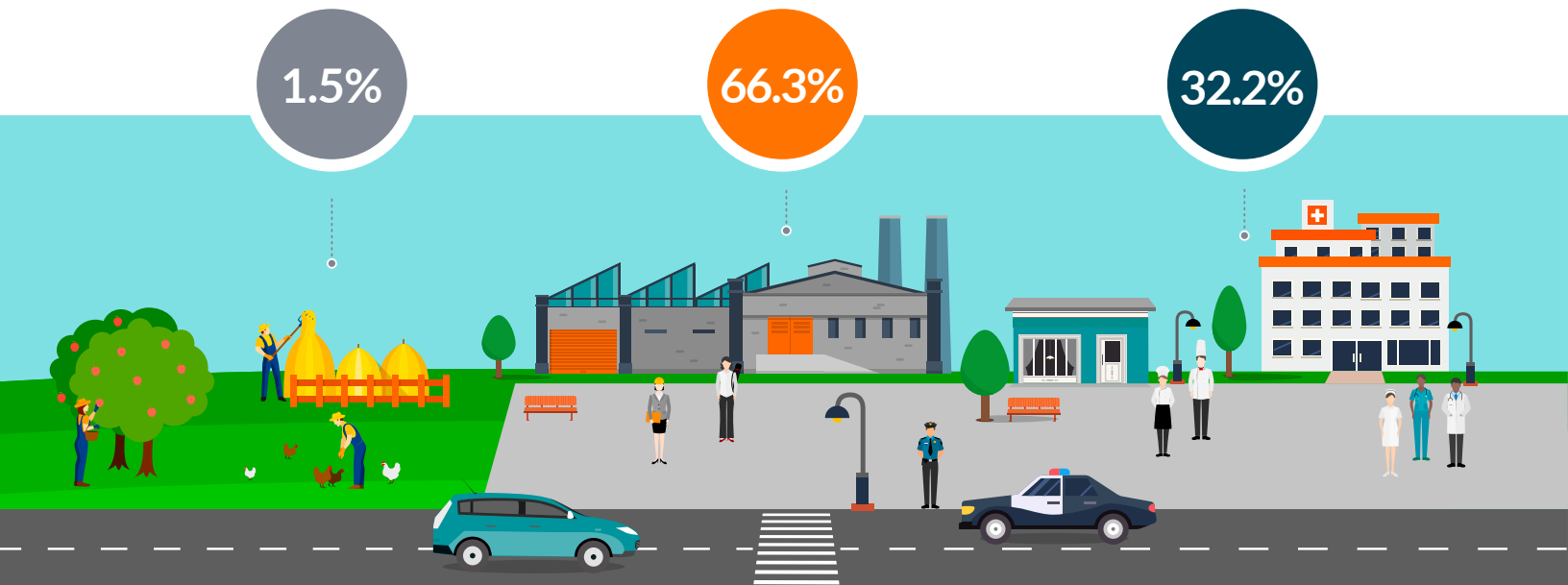
1.5%

Sector **Manufacturero**

66.3%

Sector **Servicios y Comercio**

32.2%



El aumento en la generación de nuevos empleos formales en lo que va del año, se vio reflejado por el incremento en los establecimientos de:



393

Industria de Transformación



9

Industria Extractiva



1

Industria Eléctrica

Fuente: CEMDI con información del IMSS de enero a abril de 2019.

El 2.6% de los trabajadores de la Zona Metropolitana se concentra en Tecate, esto es:

Sectores en donde se Concentran los Trabajadores Asegurados:

Permanentes

94.2% | 23,921



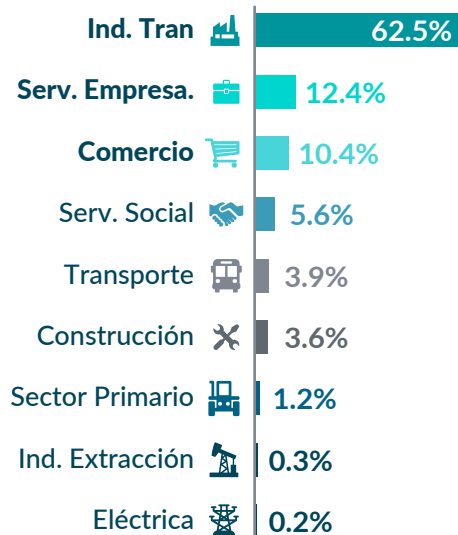
Los Trabajadores Permanentes son aquellos que se encuentran asociados en un puesto de trabajo por tiempo indeterminado

Eventuales

5.8% | 1,485

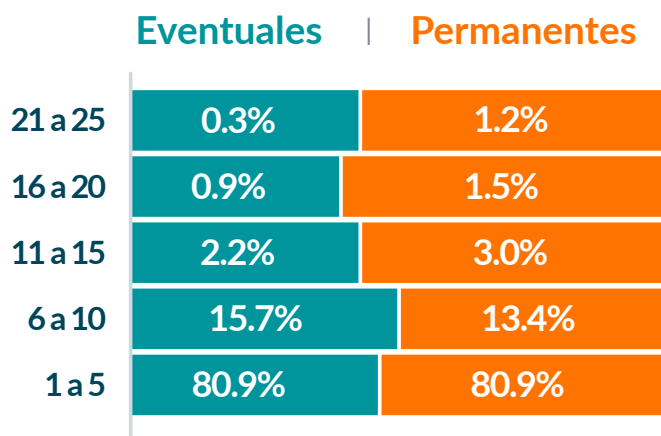


Los Trabajadores Eventuales, se encuentran asociados en una empresa por tiempo determinado o bien, por obra determinada



El sector donde se encuentra concentrada el mayor número de personas es en la **Industria de la Transformación** con un total de **15,889** de trabajadores asegurados.

Rango Salarial de los Trabajadores Asegurados



El salario diario de cotización de los trabajadores asegurados en el IMSS en el mes de julio para la **Zona Metropolitana** fue de **\$378.29 pesos diarios**, en el que **Tecate** se encuentra por arriba del promedio con **\$388.51 pesos diarios**.

De 1 a 5 Salarios Mínimos
80.9%



De 21 a 25 Salarios Mínimos
1.2%



La mayor concentración de trabajadores asegurados en el municipio se encuentra en el rango salarial más bajo (de 1-5 salarios) de los cuales, un **80.9% de trabajadores eventuales** y **80.0% son permanentes**.

Es decir, que **20 mil 529 trabajadores** totales llegan a percibir ingresos hasta por **\$463.89 pesos diarios**.

Fuente: CEMDI con info. de México, ¿Cómo vamos?, Secretaría de Trabajo y Previsión Social y Glosario de Datos Abiertos IMSS a abril de 2019