



SECTOR PRIMARIO

Agricultura y Ganadería en la Zona Metropolitana

Tijuana 2018 • Cifras Preliminares



PIB DE BAJA CALIFORNIA

PIB total de Baja California

\$558,635.77 MDP

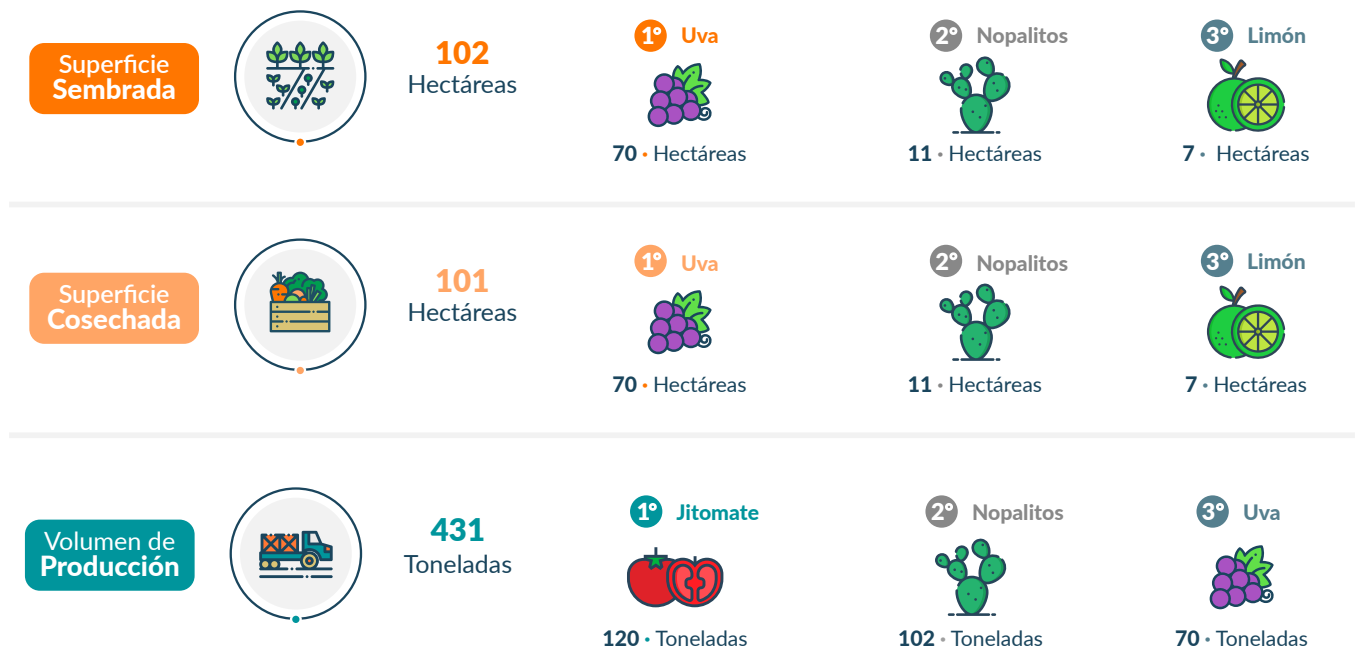
Participación del Sector Primario

\$15,358.75 MDP

La actividad del sector primario en **Baja California** ha representado el **2.7% de la actividad total del Estado**.
Estimación oportuna del PIB en Baja California a partir de información de ENOE y el PIBE

PRINCIPALES PRODUCTOS DEL SECTOR AGRÍCOLA | TIJUANA

Los productos agrícolas con mayor volumen de producción en la ciudad de **Tijuana** durante 2018 fueron el **Jitomate Rojo**, el **Nopal** y la **Uva**.



CEMDI con información del SIAP

¿Ya visitaste nuestro sitio web? www.cemdi.org.mx

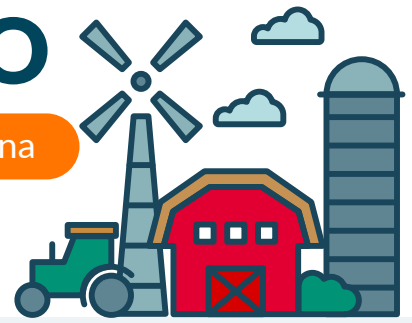




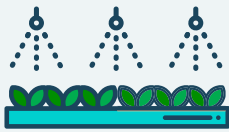
SECTOR PRIMARIO

Agricultura y Ganadería en la Zona Metropolitana

Tijuana 2018 • Cifras Preliminares



Agricultura de Riego



94%

96 Hectáreas

Métodos de Irrigación

6%

6 Hectáreas



Agricultura de Temporal

PRINCIPALES PRODUCTOS DEL SECTOR GANADERO | BAJA CALIFORNIA

El **41%** de la producción de leche en Baja California se produce en **Tijuana**, además, se preveé que 2019 sea el año **más productivo en producción de leche** de los últimos 8 años.

Ganado Bovino

En pie



186,139
Toneladas

Carne



95,840
Toneladas

Ganado Porcino

En pie



1,085.97*
Toneladas

Carne



1,010
Toneladas

Ganado Avícola

En pie



1,586.13*
Toneladas

Carne



1,029
Toneladas

Ganado Ovino

En pie



566.72*
Toneladas

Carne



289
Toneladas

Ganado Caprino

En pie



486
Toneladas

Carne



200
Toneladas

Productos de Origen Animal

Leche



186,625
Litros

Huevo



24,429
Toneladas

*Cifras preliminares

¿Ya visitaste nuestro sitio web? www.cemdi.org.mx

