



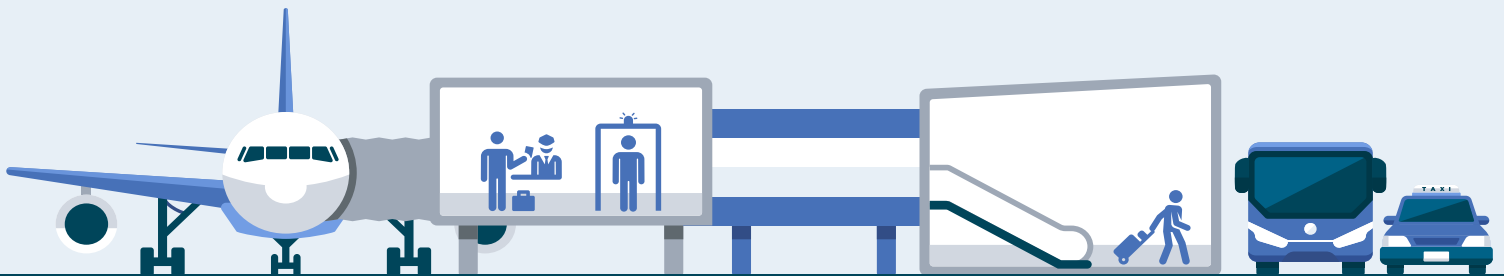
CROSS BORDER XPRESS (CBX)

Diciembre 2019 Tijuana - San Diego



El **Cross Border Xpress (CBX)** es el puente transfronterizo que conecta el **Aeropuerto Internacional de Tijuana** con la ciudad de **San Diego, Estados Unidos**.

Es la forma más rápida, segura y sin obstáculos para el cruce de pasajeros con pasaje de una aerolínea de **Tijuana a San Diego** y viceversa.



¿DÓNDE SE UBICA?

México
En el Aeropuerto Internacional General Abelardo L. Rodríguez en Tijuana, B.C.



Estados Unidos
Junto a la autopista 905, CBX está a sólo 22 millas del centro de San Diego.

DOCUMENTOS PARA CRUZAR EL CBX



Pase de abordar
de la aerolínea



Boleto
CBX



Pasaporte
de su nacionalidad



Visa
extranjera



CROSS BORDER XPRESS (CBX)

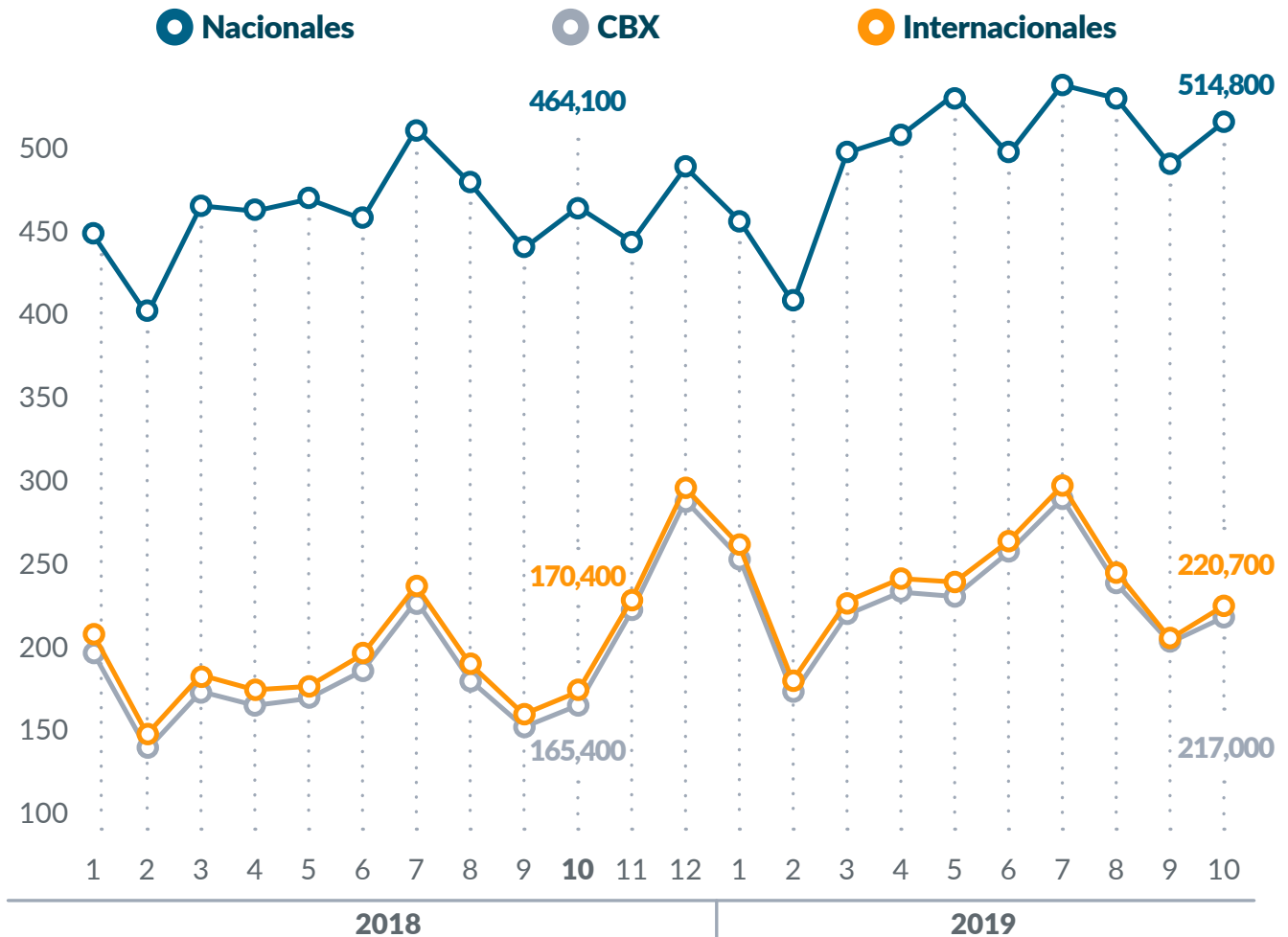
Diciembre 2019 Tijuana - San Diego



CARACTERÍSTICAS

- El puente es **único** en su tipo a nivel **nacional**.
- El puente tiene una longitud de **120 metros**.
- Cuenta con tiendas **Duty Free**, restaurantes y comercios.
- Posee servicios de **traslado** y **arrendamiento vehicular**.

PASAJEROS NACIONALES E INTERNACIONALES





CROSS BORDER XPRESS (CBX)

Diciembre 2019 Tijuana - San Diego



98%

de los pasajeros usaron el CBX

El **98%** de los pasajeros usaron el CBX para cruzar hacia Estados Unidos. Durante las temporadas vacacionales, la brecha entre los turistas nacionales e internacionales es más estrecha.

745 mil

pasajeros domésticos en julio 2018

La mayor afluencia de pasajeros domésticos fue en julio de 2018, con un total de **745 mil**; el mismo año reportó un **incremento de 730 mil personas acumulado anual**, respecto a 2017.

18%

más respecto a 2018

Por otro lado, lo registrado en 2019 ha sido **mayor durante el segundo trimestre con respecto al año anterior, con un incremento del 18%**.

LA ÉPOCA NAVIDEÑA GENERA MAYOR TRÁNSITO DE PASAJEROS INTERNACIONALES



2.2 millones de pasajeros internacionales, es decir, una derrama económica de **\$36 MDD** en 2018.



1.4 millones de pasajeros internacionales, es decir, una derrama económica de **\$22 MDD** al primer semestre del 2019.



En la época navideña se espera un crecimiento del **31% de pasajeros internacionales**, es decir, **288 mil más**.

Fuente: CEMDI con información de Cross Border Xpress (CBX) y Grupo Aeroportuario del Pacífico (GAP), 2019