

OCUPACIÓN Y EMPLEO

Tecate B.C. | 2018 - IV



Indicadores de Ocupación | Promedio Anual 2018



55,004

Población
Económicamente
Activa



1,586

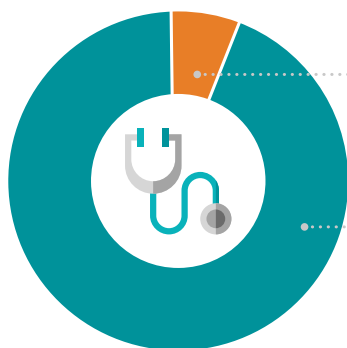
Población
Desocupada



53,419

Población
Ocupada

Clasificación de los trabajadores asegurados



1,382
Trabajadores
Eventuales

23,367
Trabajadores
Permanentes

En promedio para el **2018**, el **94%** de los **trabajadores asegurados** del municipio de Tecate fueron **permanentes**, mientras que el **6%** correspondió a trabajadores **eventuales**.

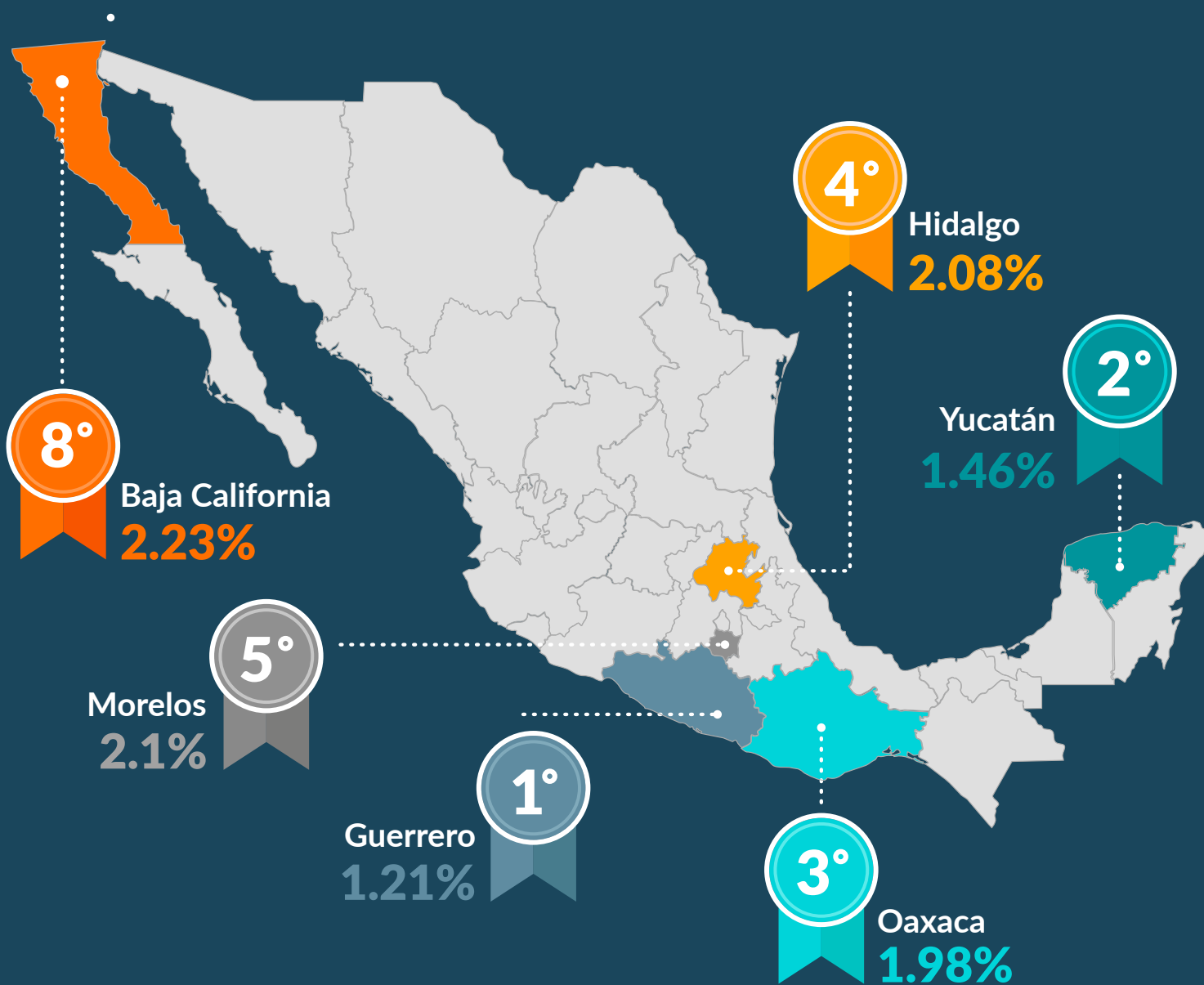
Fuente: CEMDI con información de Instituto Mexicano del Seguro Social (IMSS)

¿Ya visitaste nuestro sitio web www.cemdi.org.mx?



Desocupación

Ranking de los Estados de México

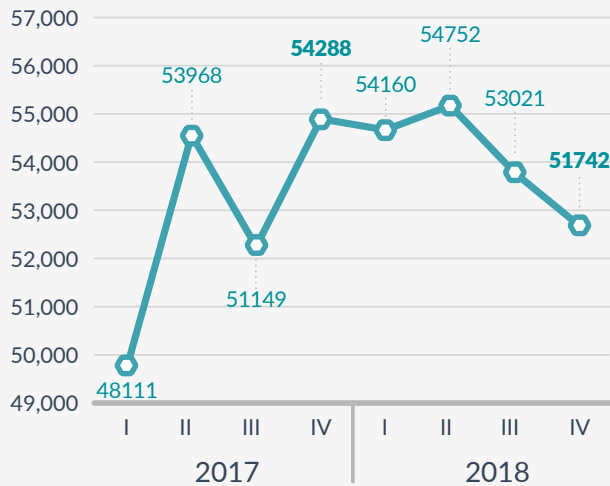
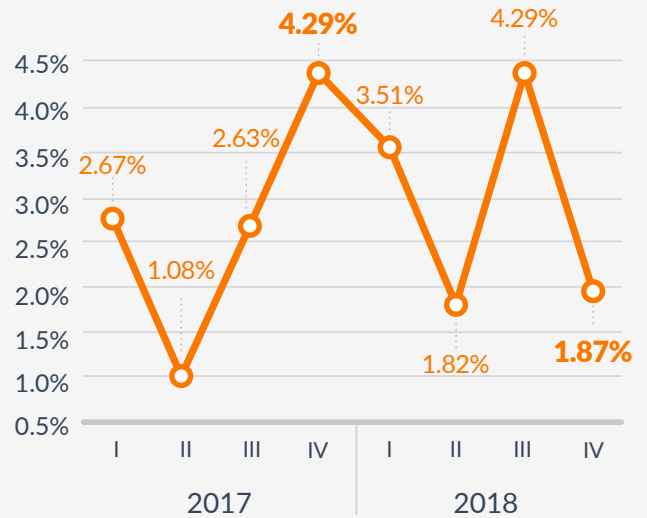


¿Ya visitaste nuestro sitio web www.cemdi.org.mx?



Tasa de Desocupación de Tecate B.C. 2017 - 2018

La Tasa de Desocupación promedio para el municipio de **Tecate** durante 2018 fue de **2.9%**.



Comparativo Histórico de la Población Ocupada

El municipio de **Tecate** presenta en promedio desde el primer trimestre de 2016 y hasta el cuarto trimestre **2018** una población ocupada promedio de **53,419** personas ocupadas.

Nota: Las Cifras reflejadas en el documento son aproximaciones y se derivan de los micro-datos para los municipios de Baja California de la Encuesta de Ocupación y Empleo ENOE del INEGI. Son cifras calculadas que pudieran o no coincidir con las cifras oficiales y que están sujetas a cambios.

Fuente: CEMDI con información de la Encuesta Nacional de Ocupación y Empleo INEGI

¿Ya visitaste nuestro sitio web www.cemdi.org.mx?

