

OCUPACIÓN Y EMPLEO

Tijuana B.C. | 2018 - IV



Población Total y en Edad de Trabajar

1,600,315
Población Total

809,252
Mujeres

Población total

791,063
Hombres

630,095

336,198

293,897



^{A B}
Con Edad de Trabajar (+15)
1,229,896 en total

^A
No Económicamente Activos
478,110 en total

^B
Económicamente Activos
751,786 en total

599,801

141,912

457,889

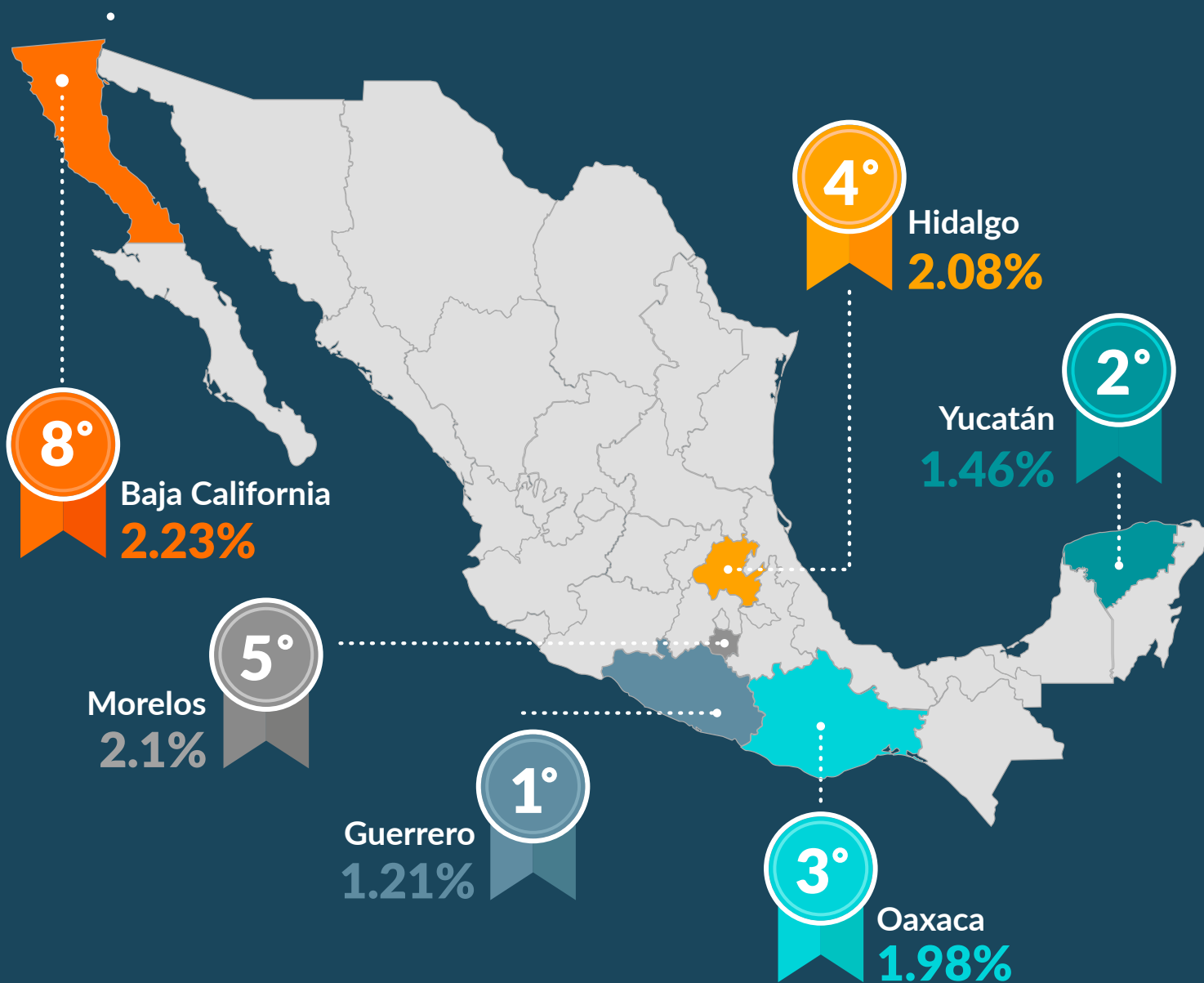


¿Ya visitaste nuestro sitio web www.cemdi.org.mx?



Desocupación

Ranking de los Estados de México



¿Ya visitaste nuestro sitio web www.cemdi.org.mx?

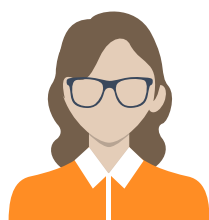


Tasa de Participación Económica

Población Económicamente Activa

Mujeres

46.6%



Hombres

76.3%



La **participación económica** de las **mujeres** en Tijuana se encuentra **por arriba de la cifra nacional** con **43.9%**; su presencia en el mercado laboral para este periodo es mayor, pues la proporción de mujeres ocupadas es de **39.2%**, es decir, **5.3%** más que a inicios de año.

Población Ocupada
735,920

Tasa de Ocupación
97.9%



Población Desocupada
15,866

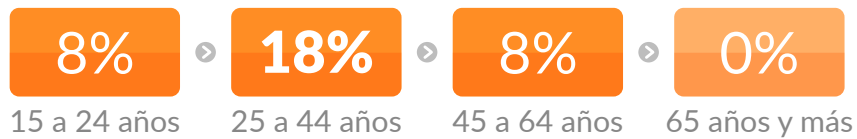
Tasa de Desocupación
2.1%

¿Ya visitaste nuestro sitio web www.cemdi.org.mx?

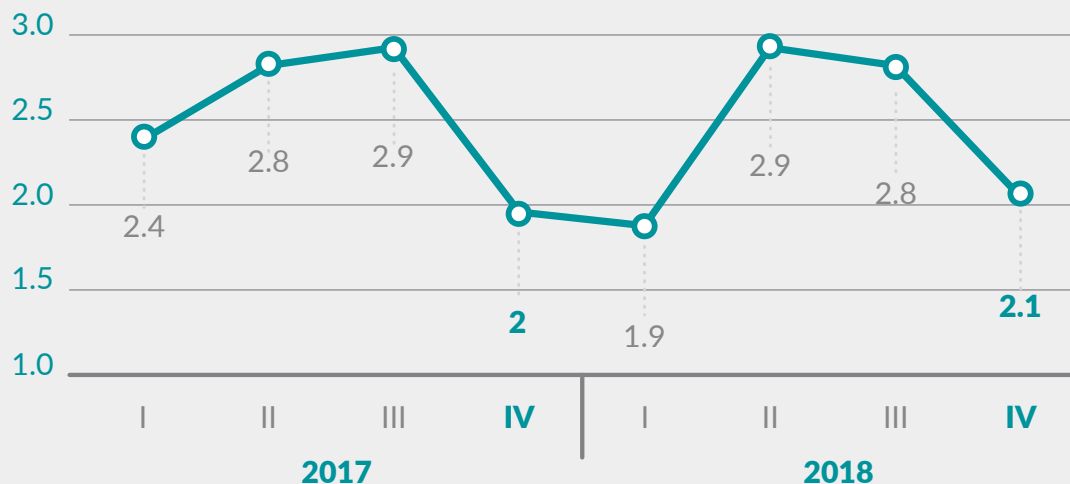


Población Desocupada por Rango de Edad y Sexo

El **30%** de los **hombres** desocupados tiene entre **25-44** años, es decir, población en edad productiva, mientras que el **18%** de la población total desocupada son **mujeres** del mismo rango de edad.



Tasa de Población Desocupada | 2017 - 2018



¿Ya visitaste nuestro sitio web www.cemdi.org.mx?



Clasificación de los trabajadores asegurados



24,142
Trabajadores
Eventuales

479,769
Trabajadores
Permanentes

En promedio, durante 2018, el **95%** de los trabajadores asegurados del municipio de **Tijuana** fueron permanentes y **5%** eventuales.

Fuente: CEMDI con información de Instituto Mexicano del Seguro Social (IMSS)

Principales Características de la Población Ocupada

735,920
Personas Ocupadas



32.3%
trabaja en un
micronegocio



57.4%
tiene acceso a las
instituciones de salud



50%
trabaja de **35 a 48**
horas por semana



31.9%
percibe un ingreso
mensual de **2 o 3**
salarios mínimos



60.9%
se desempeña en
el sector terciario



78.9%
son trabajadores
subordinados y
remunerados

Con Información de la Encuesta Nacional de Ocupación y Empleo del INEGI

¿Ya visitaste nuestro sitio web www.cemdi.org.mx?

