



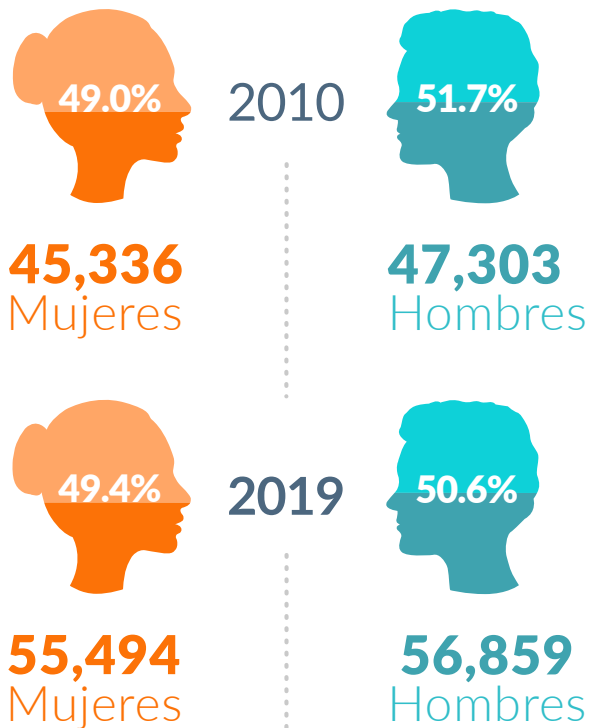
# INDICADORES DE POBLACIÓN

## PLAYAS DE ROSARITO

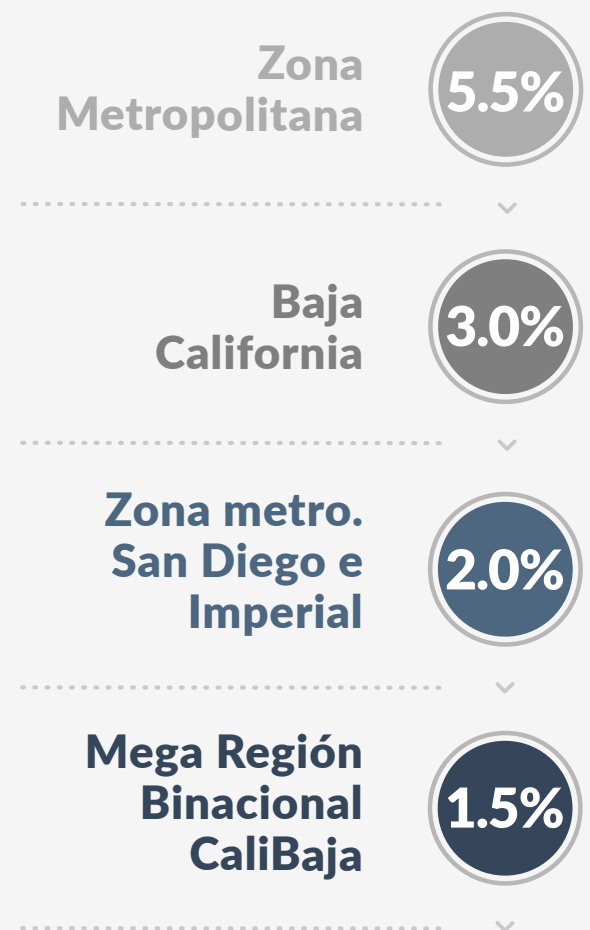
De acuerdo con las Proyecciones de Población del Consejo Nacional de Población (CONAPO), en el año 2019 Playas de Rosarito cuenta con,

### 112,353 Habitantes

#### Población por Sexo



#### Participación Porcentual de Playas de Rosarito en el Contexto de:

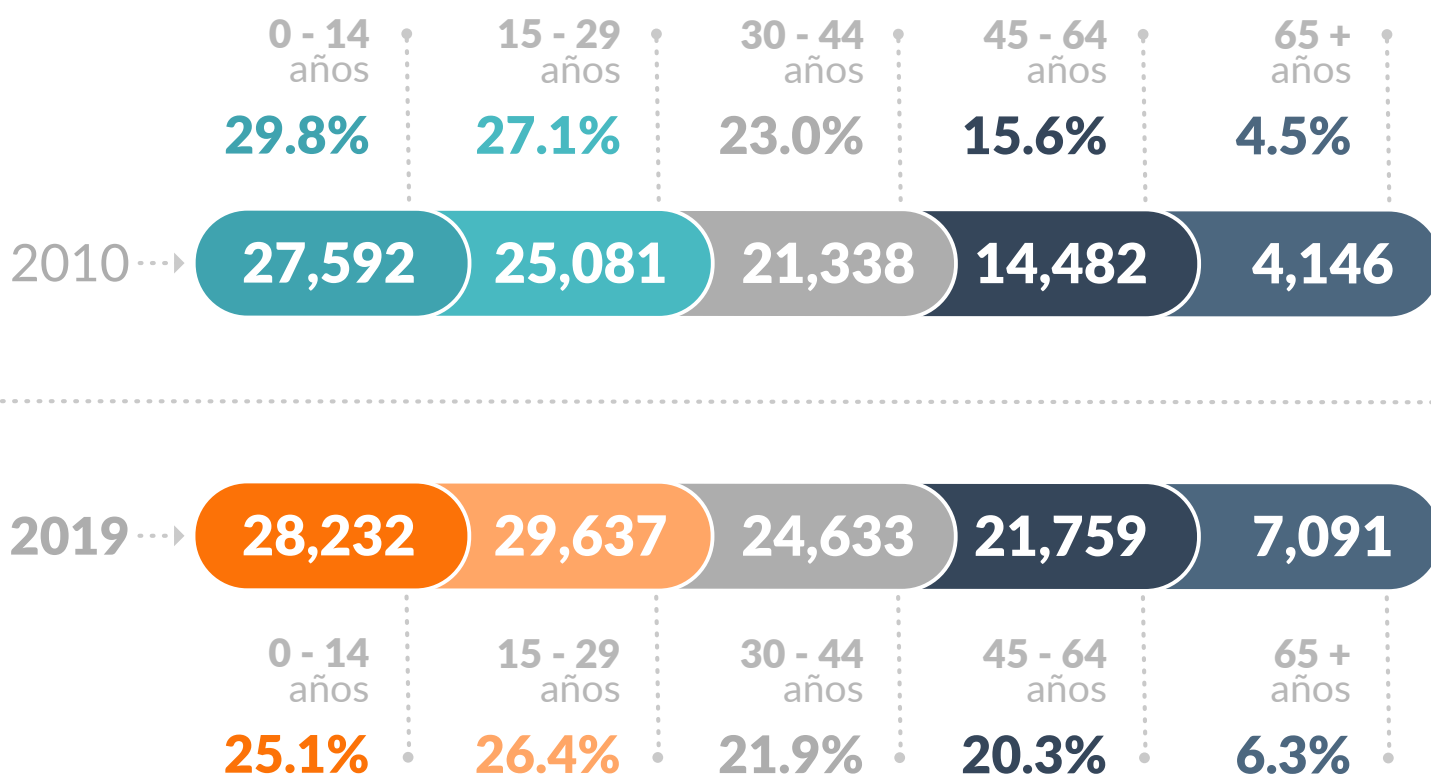


Fuente: CEMDI con base en las Proyecciones de Población 2010-2050 del CONAPO.  
Notas: Población a mitad de año.

¿Ya visitaste nuestro sitio web [www.cemdi.org.mx](http://www.cemdi.org.mx)?



## Población por Grupos de Edad

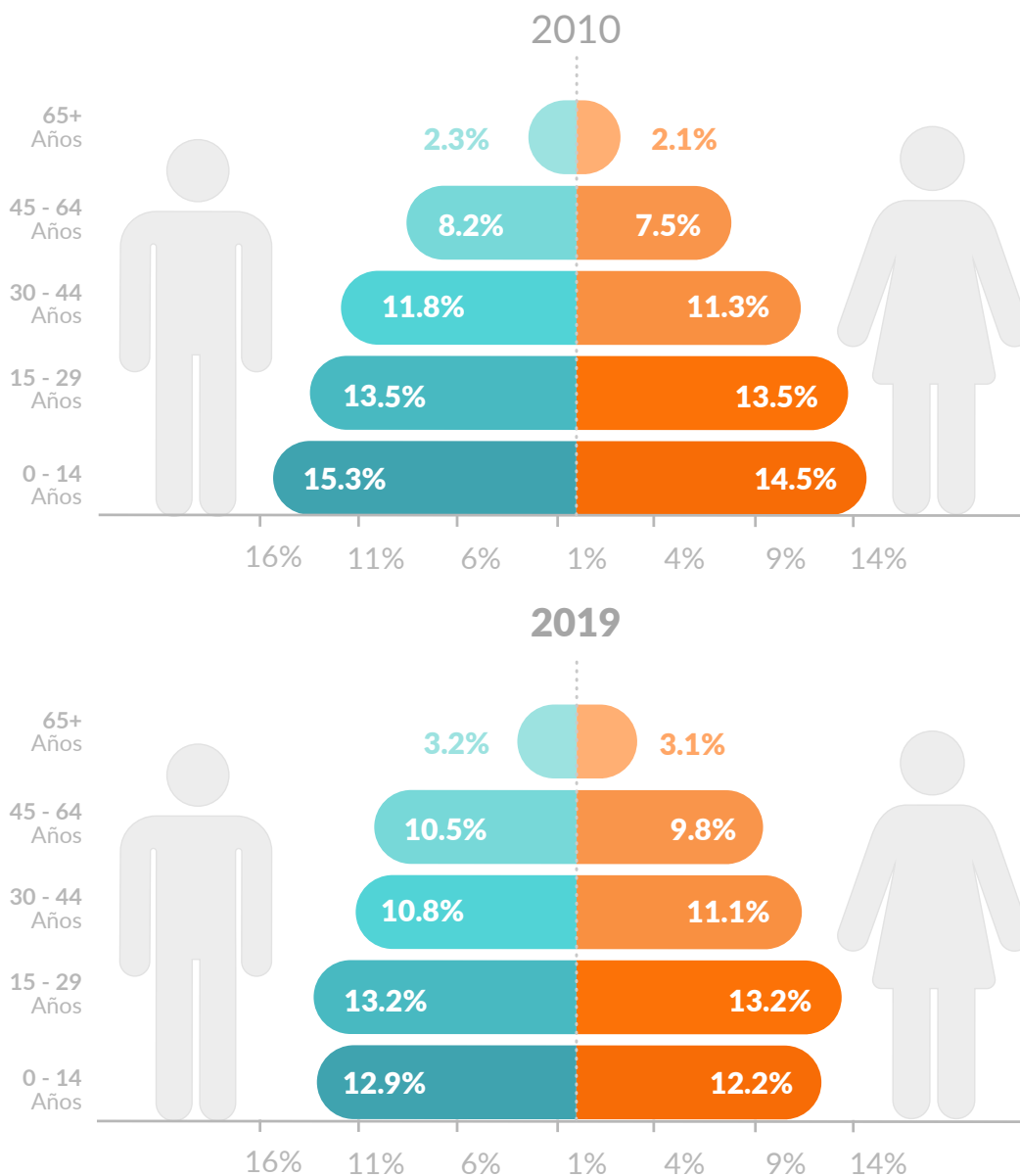


En la tabla anterior podemos observar que el **grupo etario de 45 a 64 años** muestra un **crecimiento de 4.3%** que **corresponde casi de forma exacta al decrecimiento de 4.3% del grupo de 0 a 14 años**. De igual forma el grupo de 65 y más años muestra un incremento de 1.6% confirmando la tendencia nacional de inversión de la pirámide poblacional, mostrando tasas de decrecimiento en la base y de crecimiento en la punta.

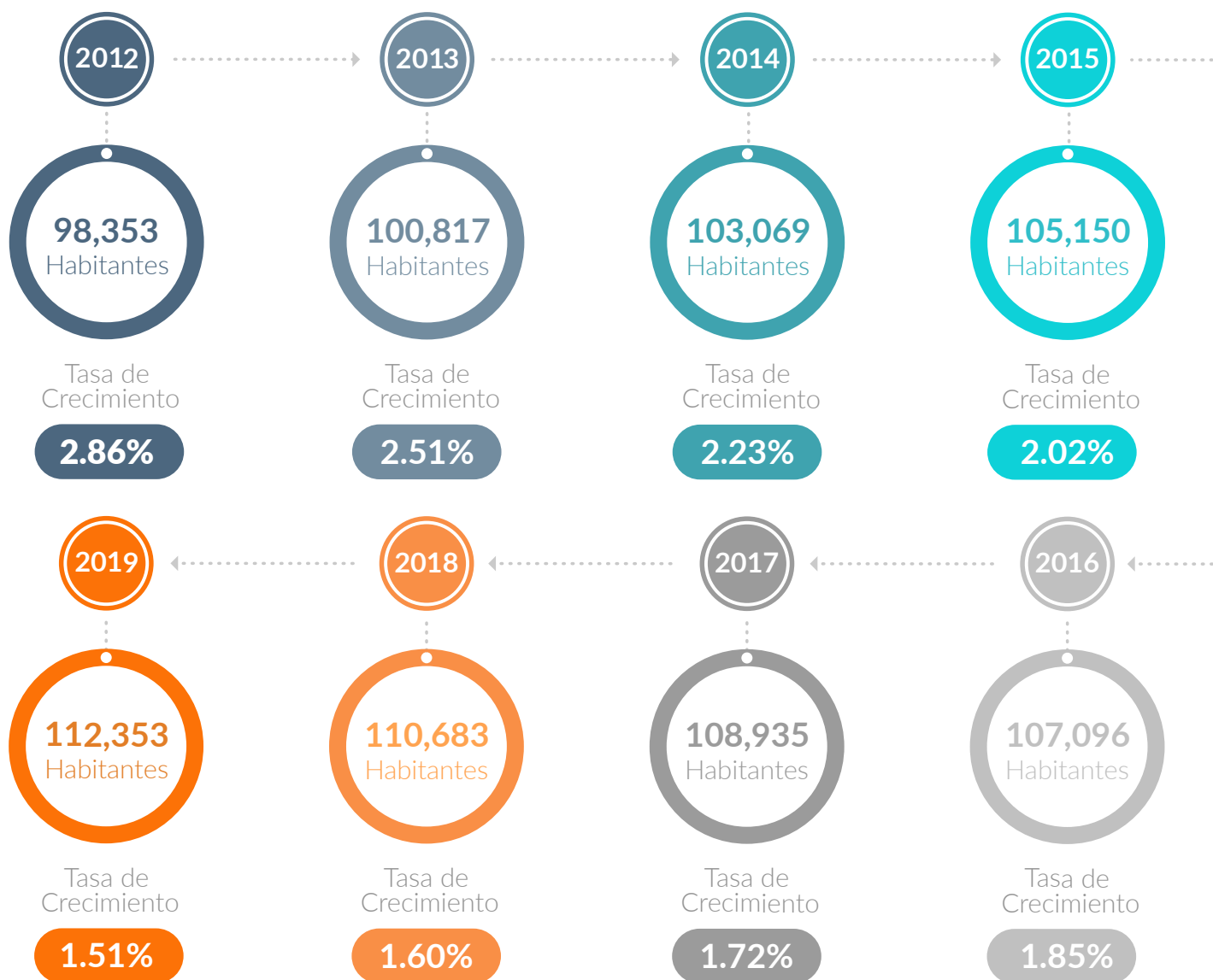


# INDICADORES DE POBLACIÓN

“En cuanto a la distribución de sexo por rango de edad, tanto para **hombres como mujeres** el grupo de edad con una **disminución de población notable es de 0 a 14 años con una tasa promedio anual de -0.4%**, mientras que el rango donde se presente mayor crecimiento poblacional para hombres fue de 45 a 64 años con un crecimiento de 4.5% en promedio anual y para mujeres se situó en el rango de 65 años y más con un 4.6%.”



## Proyecciones de Población de Playas de Rosarito, 2012 - 2019



Fuente: CEMDI con base en las Proyecciones de Población 2010-2050 del CONAPO.  
 Unidad de medida: La población total se expresa en personas y la tasa de crecimiento en porcentaje.

