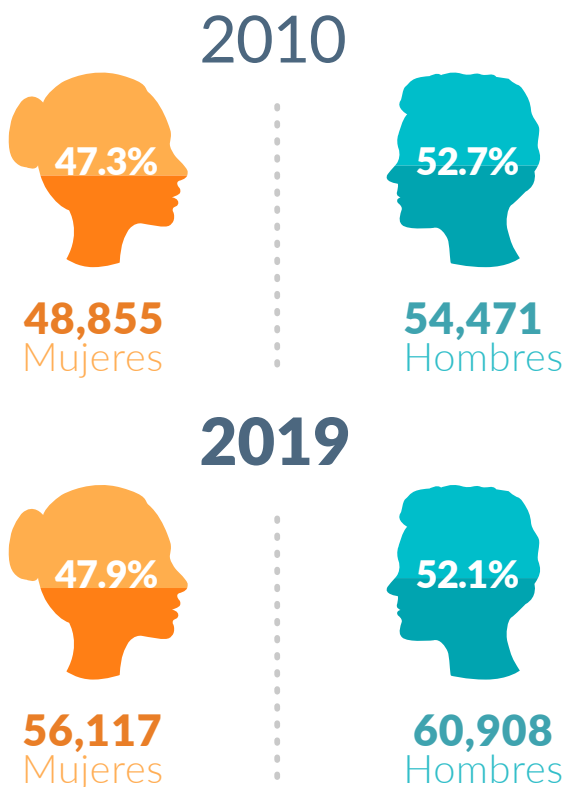


TECATE B.C.

2010-2019

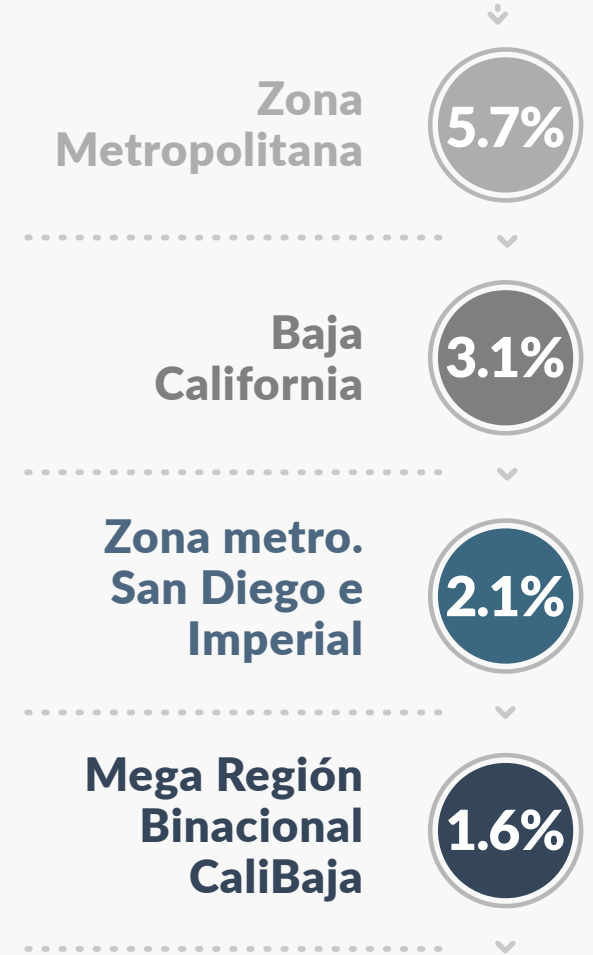
117,025 Habitantes

Población por Sexo



"En los la población **masculina** en Tecate ha **crecido** en promedio un **1.3%**, mientras que la **femenina** presenta un **1.6%** decrecimiento promedio anual"

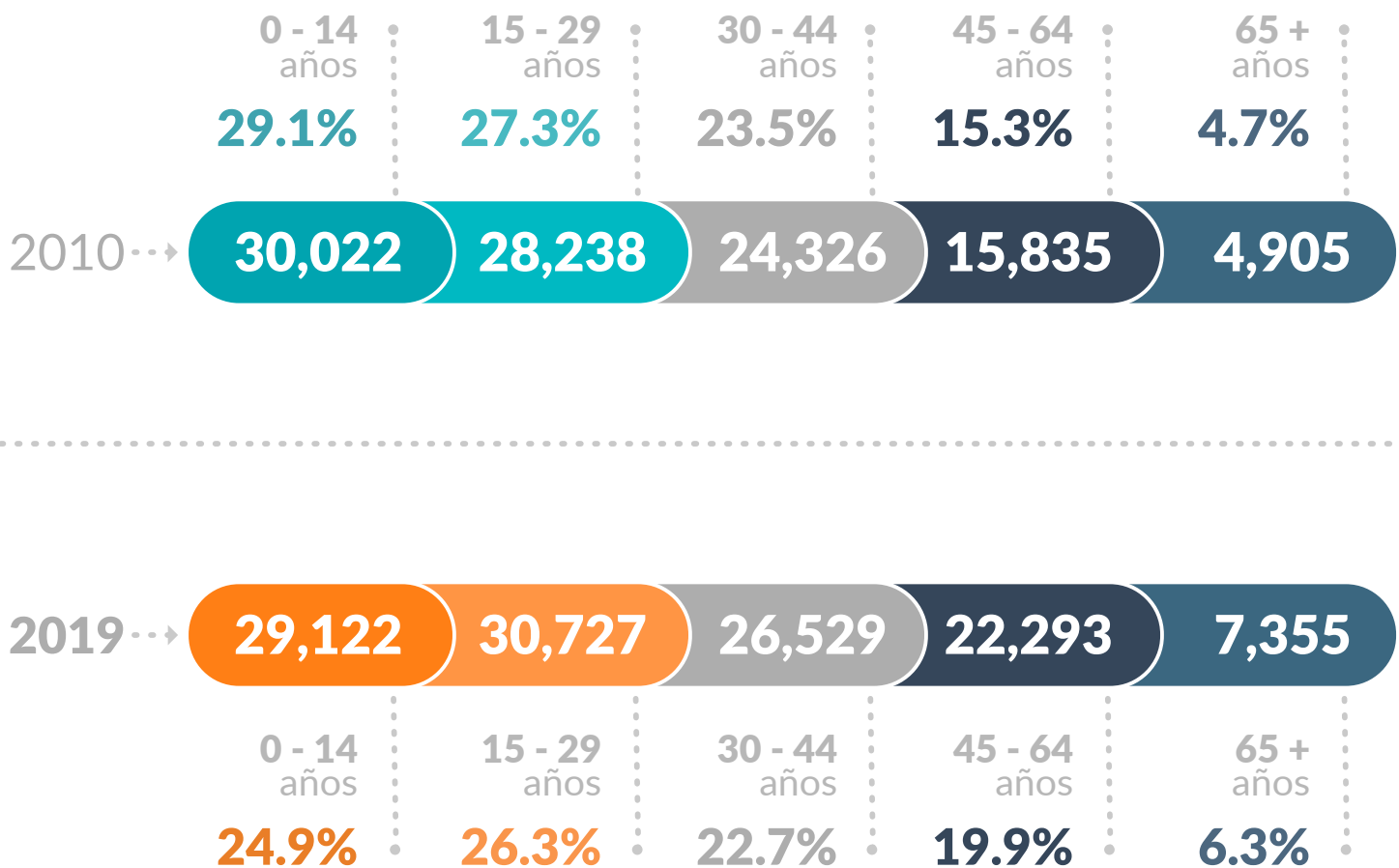
Participación Porcentual de Tecate en el Contexto de:



"Una extensión territorial pequeña representa **retos importantes**, así como la oportunidad de mantener un **ordenamiento adecuado y controlado**"



Población por Grupos de Edad

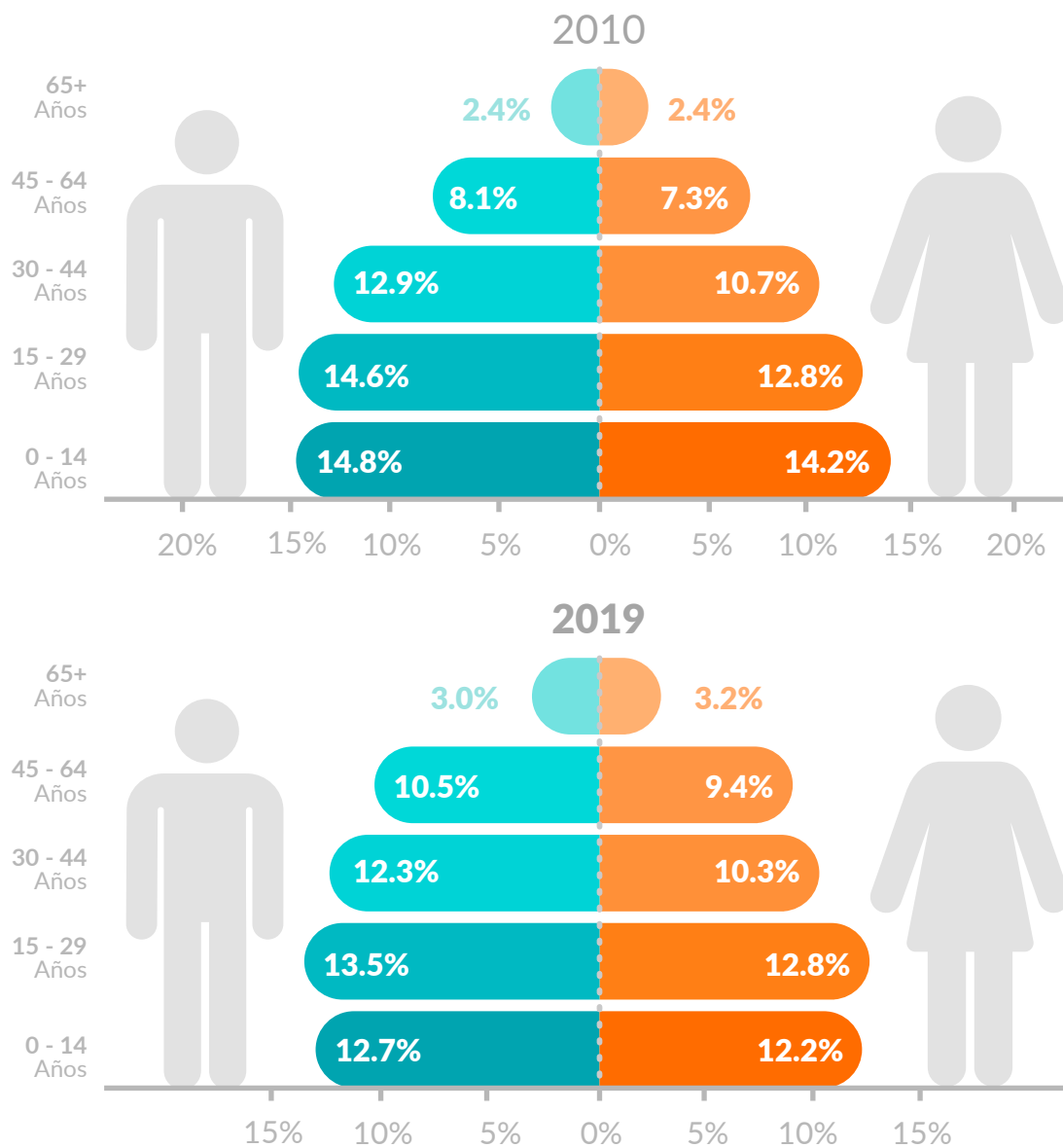


“El rango de edad de **0 a 14 años** presentó una **disminución** de población a razón de **-0.4% en promedio**, mientras que el rango que figuró un **mayor crecimiento** en el periodo de 2010 - 2019 fue el de **65 años** y más con un promedio anual de **4.6%.**”



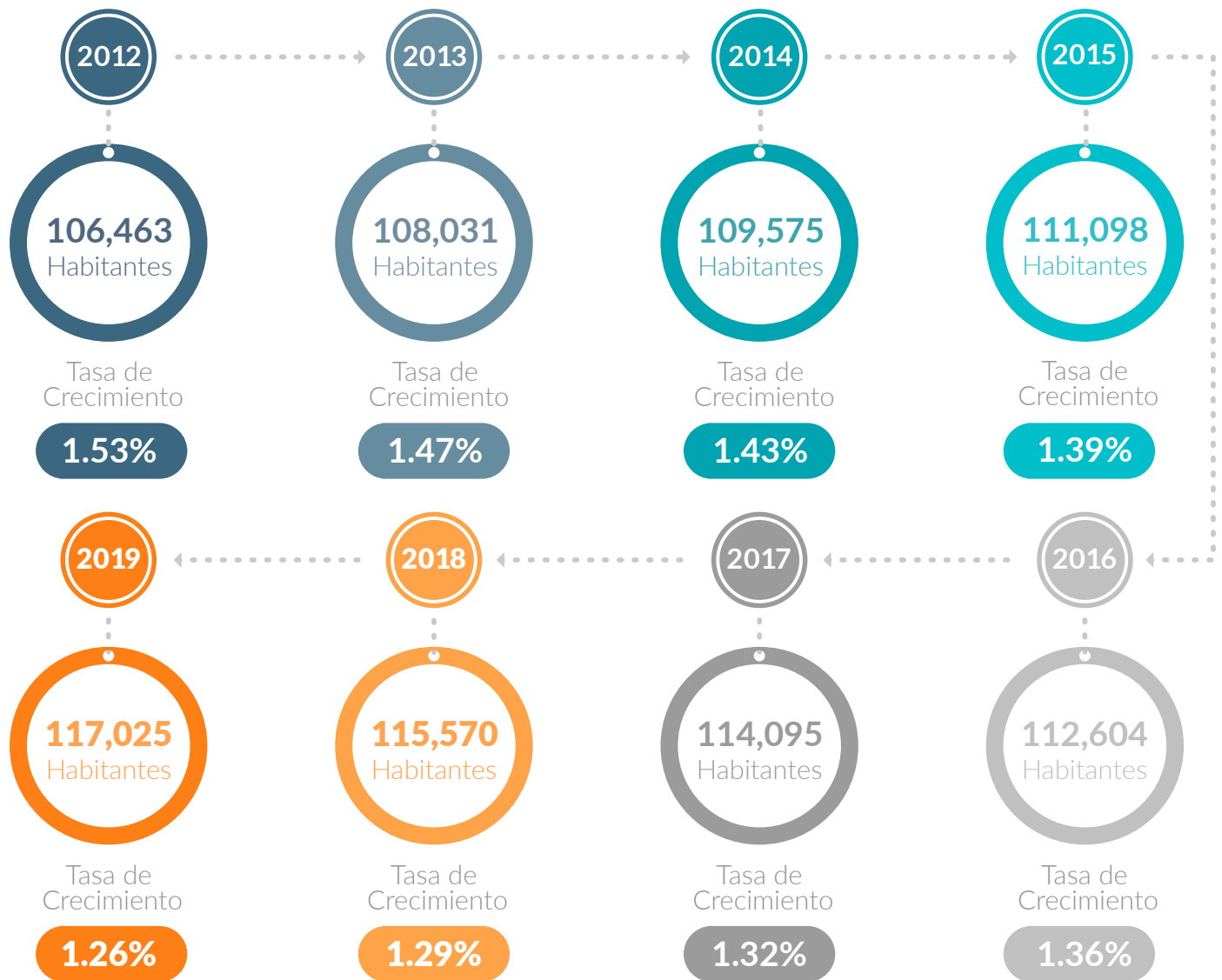
INDICADORES DE POBLACIÓN

“En cuanto a la distribución de sexo por rango de edad, tanto para **hombres como mujeres** el grupo de edad con una **disminución de población notable es de 0 a 14 años con una tasa promedio anual de -0.4%**, mientras que el rango donde se presente mayor crecimiento poblacional para hombres fue de 45 a 64 años con un crecimiento de 4.5% en promedio anual y para mujeres se situó en el rango de 65 años y más con un 4.6%.”



Crecimiento Poblacional

Tecate presenta una **Tasa de Crecimiento Promedio Anual** a partir de 2012



Fuente: CEMDI con información de las Proyecciones de Población 2010-2030 del CONAPO y las estimaciones de población de la Oficina del Censo de los Estados Unidos.

¿Ya visitaste nuestro sitio web www.cemdi.org.mx?

