

# SECTOR PRIMARIO

Agricultura y Ganadería en la Zona Metropolitana

**TIJUANA 2017**

De los cuatro municipios de la Zona Metropolitana y Ensenada, **Tijuana** ocupa el **cuarto lugar** en cuanto a **mayor valor de producción agrícola**.



PRINCIPALES PRODUCTOS DEL SECTOR AGRÍCOLA

**Superficie Sembrada**



**673**  
Hectáreas

**1°**

**Avena Forrajera**



315 • Hectáreas

**2°**

**Aceituna**



100 • Hectáreas

**3°**

**Uva**



70 • Hectáreas

**Superficie Cosechada**



**673**  
Hectáreas

**1°**

**Avena Forrajera**



315 • Hectáreas

**2°**

**Aceituna**



100 • Hectáreas

**3°**

**Uva**



70 • Hectáreas

**Volumen de Producción**



**49,765.53**  
Toneladas

**1°**

**Pasto Tapete**



45,500 • Toneladas

**2°**

**Verdolaga**



1,975.6 • Toneladas

**3°**

**Avena Forrajera**



1,323 • Toneladas

**Valor de Producción**



**16,035.88**  
Miles de pesos

**1°**

**Pasto Tapete**



\$3,695 • Miles de \$

**2°**

**Verdolaga**



\$3,466.3 • Miles de \$

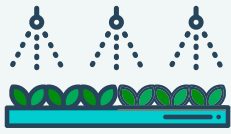
**3°**

**Jitomate Rojo**



\$2,954.1 • Miles de \$

Agricultura de Riego



34.8%

234 Hectáreas

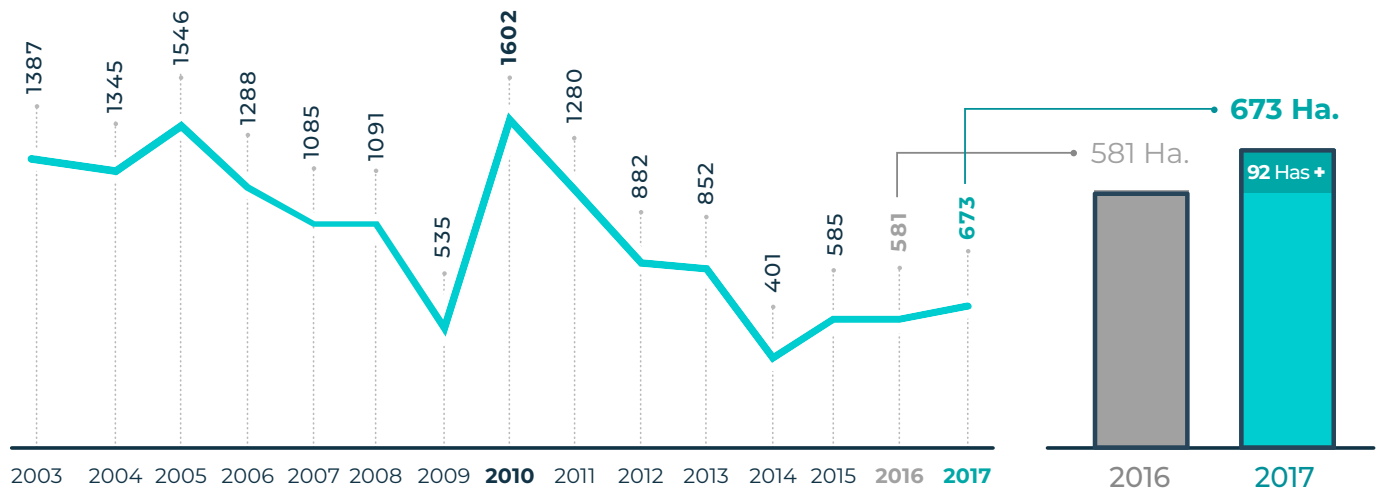
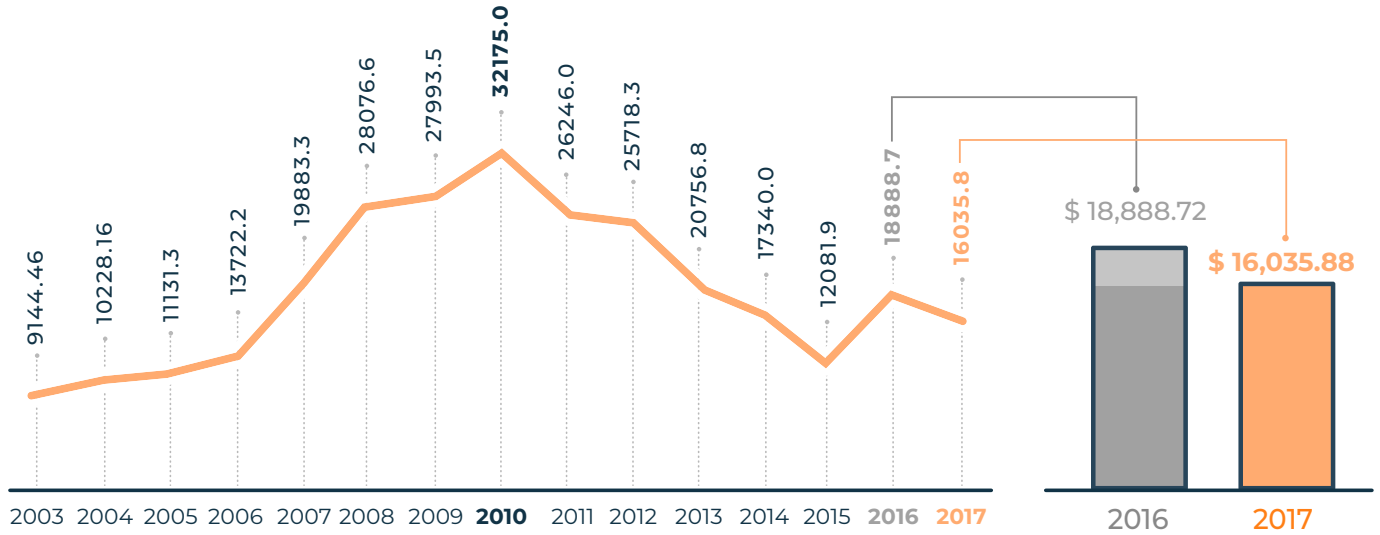
Métodos de Irrigación

Agricultura de Temporal



65.2%

439 Hectáreas



Unidad de medida: Superficie cosechada en toneladas - Valor de la producción en miles de pesos  
Fuente: CEMDI con datos del Servicio de Información Agroalimentaria y Pesquera (SIAP).

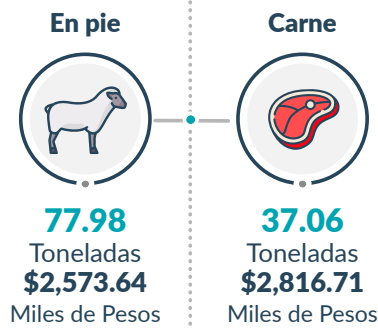
### Ganado Bovino



**2,122**

Animales Sacrificados

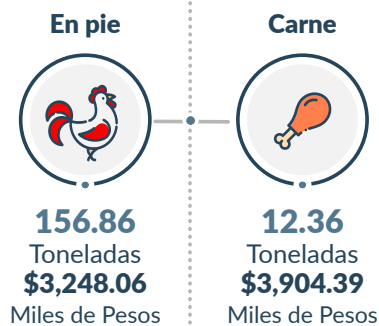
### Ganado Ovino



**2,324**

Animales Sacrificados

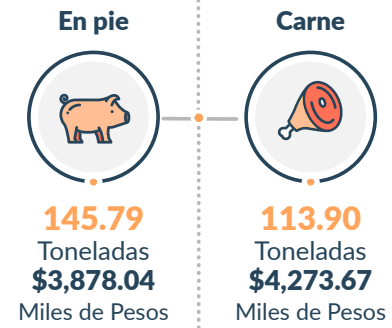
### Ganado Avícola



**66,189**

Animales Sacrificados

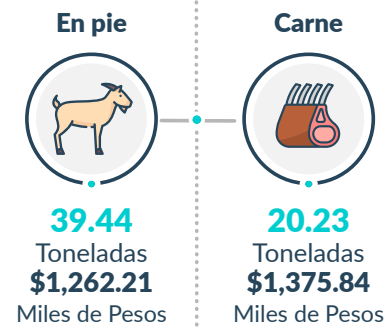
### Ganado Porcino



**1,330**

Animales Sacrificados

### Ganado Caprino



**1,140**

Animales Sacrificados

### Productos de Origen Animal



Fuente: CEMDI con datos del Servicio de Información Agroalimentaria y Pesquera (SIAP).