

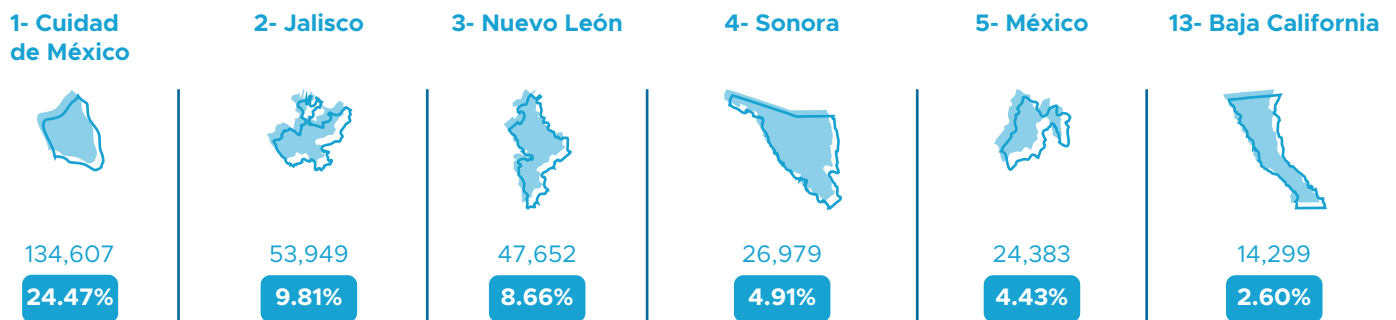
Empresas Constructoras | Baja California

La Encuesta Nacional de Empresas Constructoras (ENEC) proporciona información del comportamiento de las construcciones realizadas en Baja California, para febrero 2024 se analiza lo siguiente:

Personal ocupado

El personal ocupado en empresas constructoras en México es de 551,590.

Ranking nacional por personal ocupado



En Baja California 14,299 personas trabajan en empresas constructoras. El 97.79% del personal es contratado directamente por la razón social, de los cuales:

Variación mensual: **4.65%**



Obreros
73.73%



Empleados administrativos, contables y de dirección
24.55%

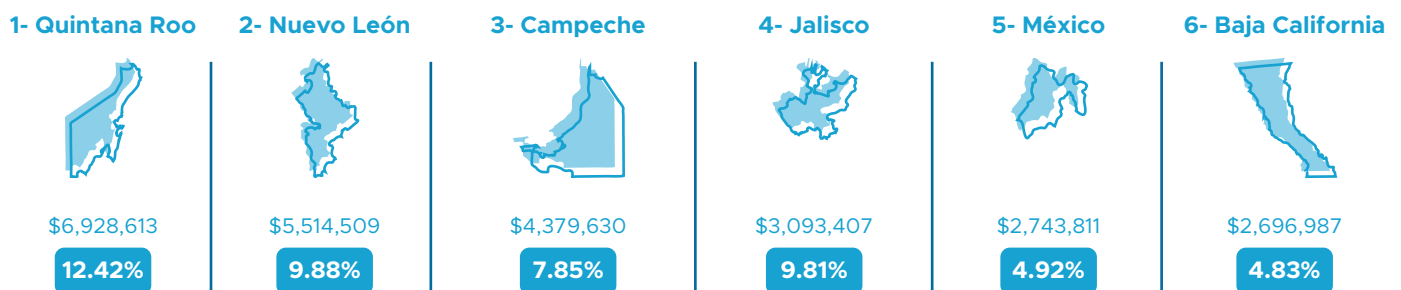


Propietarios, familiares y otros trabajadores no remunerados
1.72%

Valor de producción

Las construcciones en México generaron \$55,792,709.00 miles de pesos en valor de producción.

Ranking nacional por valor de producción



Miles de pesos corrientes

Fuente: CEMDI con información de INEGI

Las empresas constructoras en Baja California generaron \$2,696,987 miles de pesos en valor de producción. Valor por sector contratante:



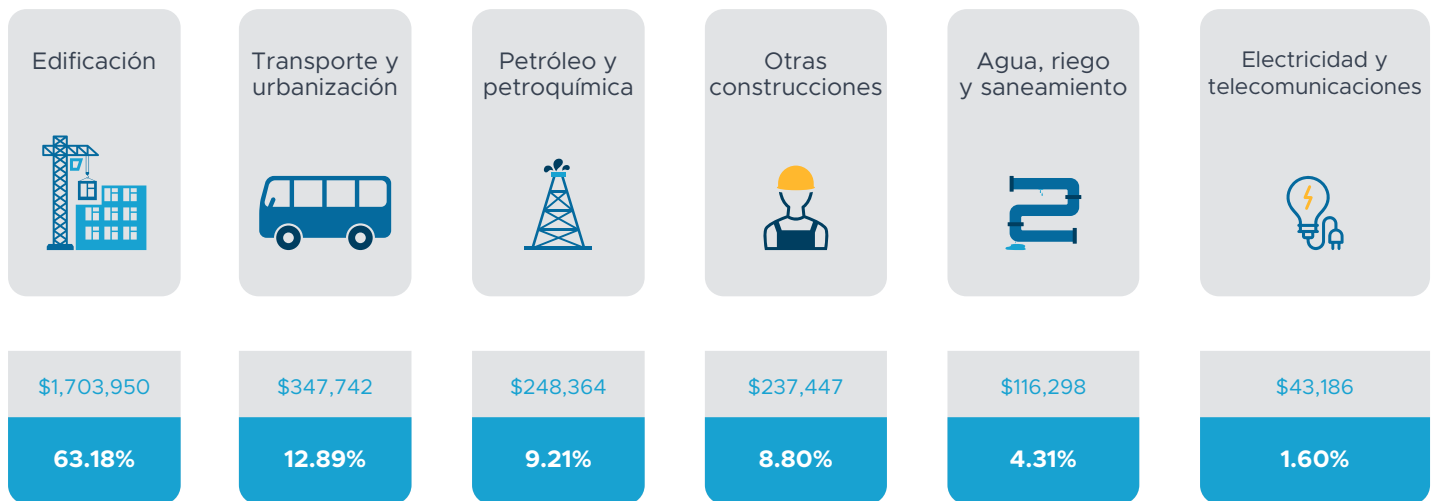
Sector público
22.08%



Sector privado
77.92%

Variación mensual: -13.71%

El valor de producción se generó en



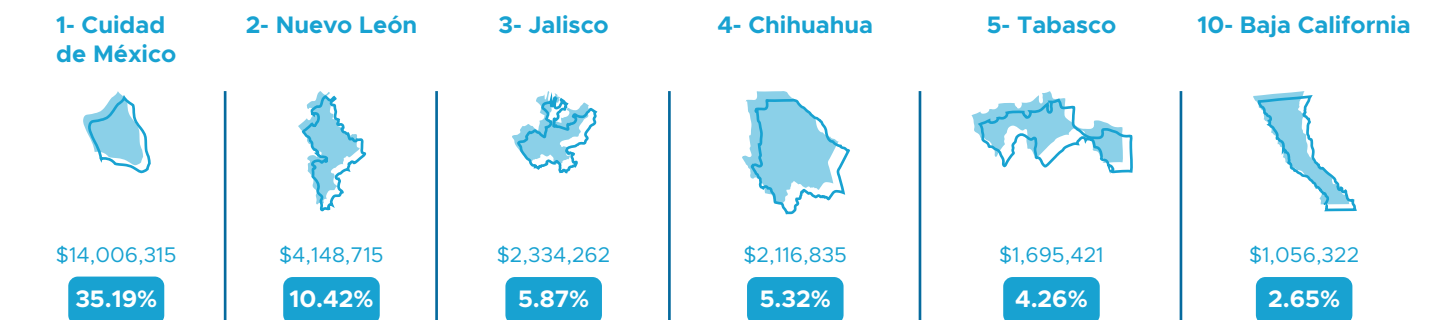
Gasto en consumo de bienes y servicios

Los gastos realizados por las empresas constructoras en México fue de \$39,796,374 miles de pesos.

Ranking nacional por gasto en bienes y servicios

El gasto por consumo de bienes y servicios en Baja California fue de \$1,056,322.00 miles de pesos.

Variación mensual: 17.78%



Miles de pesos corrientes

Fuente: CEMDI con información de INEGI

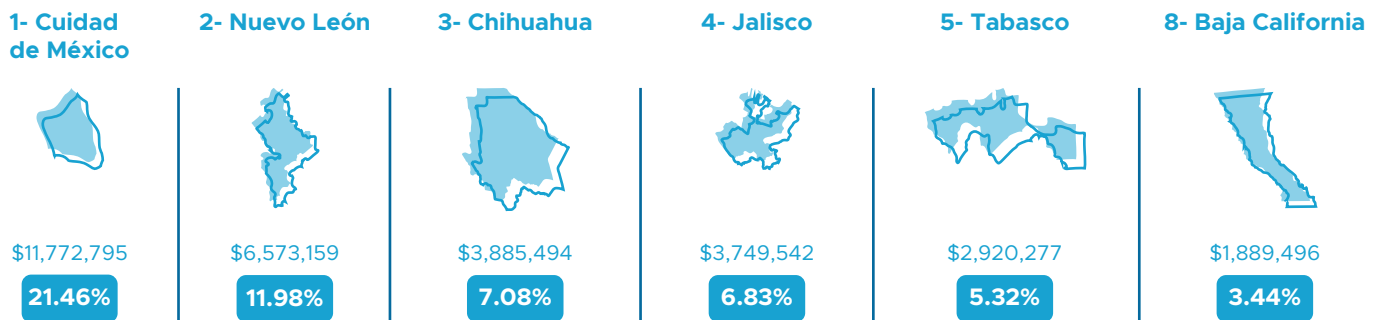
Gasto por las empresas constructora



Ingresos por suministro de bienes y servicios

Los ingresos por las empresas constructoras en México registró \$54,867,702.00 miles de pesos.

Ranking nacional por ingresos por suministro de bienes y servicios



Miles de pesos corrientes

El ingreso por suministro de bienes y servicios en Baja California fue de \$1,889,496.00 miles de pesos.

Variación mensual: **19.11%**

Ingreso por las empresas constructora



Fuente: CEMDI con información de INEGI