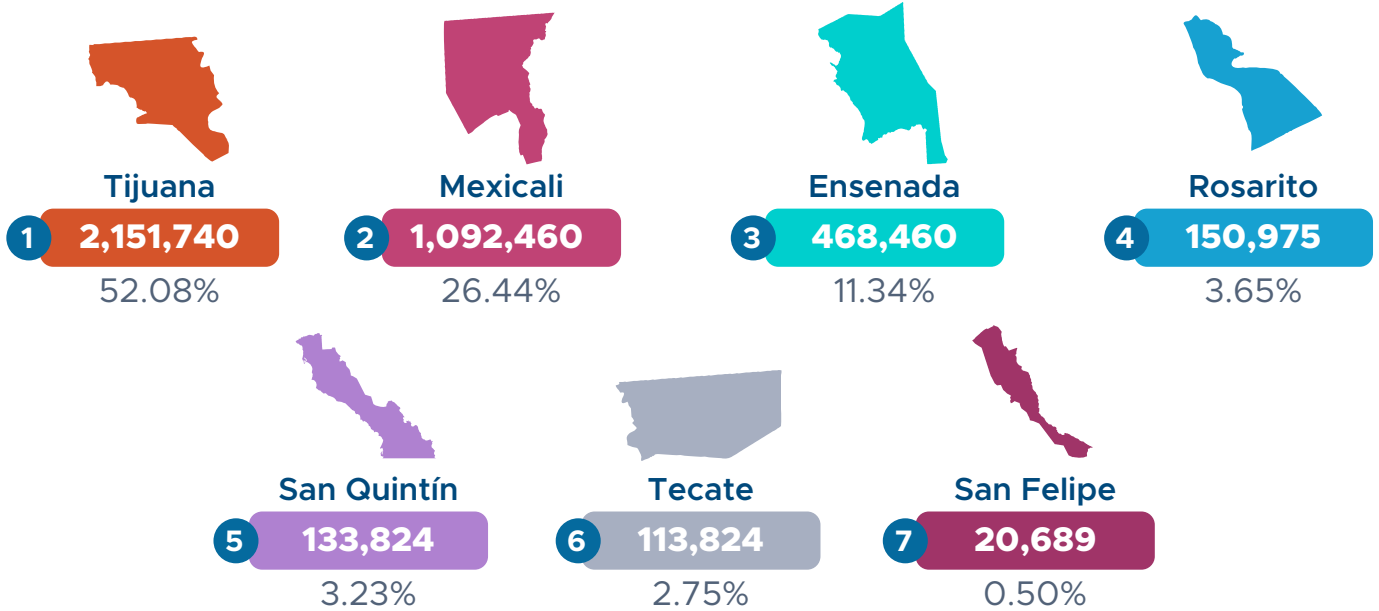


Indicadores de Población | Ensenada 2016 – 2025

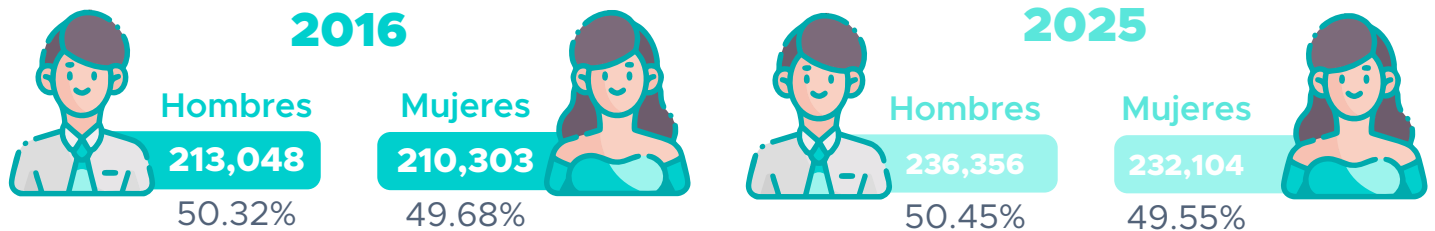
Población por municipio

En Baja California, el municipio de Ensenada concentra el 11.34% de la población en el estado.



Población por género

De acuerdo a las Proyecciones de Población de CONAPO, Ensenada contará con 468,460 habitantes* para el 2025.



Población por grupos de edad

En Ensenada durante el 2025, el 46.76% de la población tiene menos de 29 años, sin embargo, la población de 30 a 59 años concentra un 39.61% de la población del municipio.

	2016		2025	
0 a 11 años	86,186	20.36%	77,956	16.64%
12 a 29 años	141,369	33.39%	141,106	30.12%
30 a 59 años	155,410	36.71%	185,564	39.61%
60 años o más	40,386	9.54%	63,834	13.63%

Fuente: CEMDI con base en las Proyecciones de Población 1950-2070 del CONAPO.

Población por sexo y grupo de edad

El grupo de edad con mayor porcentaje se encuentra entre los 30 y 59, tanto en el 2016 como en el 2025. Mientras que el de menor porcentaje corresponde a los 60 y más años en ambos casos.

2016		2025	
Hombres	Mujeres	Hombres	Mujeres
10.51%	9.85%	8.49%	8.15%
17.16%	16.24%	15.54%	14.59%
18.21%	18.50%	19.79%	19.82%
4.45%	5.09%	6.63%	6.99%
		0 a 11 años	
		12 a 29 años	
		30 a 59 años	
		60 años o más	

Proyecciones de población | 2016-2025

Se espera que a lo largo del periodo 2016-2025 Ensenada crezca un 12.42% repartiendo este crecimiento a una tasa anual promedio de 1.18% terminando así con 468,460 habitantes.

Año	Población	Crecimiento
2016	423,351	1.59%
2017	430,614	1.72%
2018	437,866	1.68%
2019	444,986	1.63%
2020	448,771	0.85%
2021	452,060	0.73%
2022	456,065	0.89%
2023	460,437	0.96%
2024	464,596	0.90%
2025	468,460	0.83%



*Población a mitad de año

Fuente: CEMDI con base en las Proyecciones de Población 1950-2070 del CONAPO.