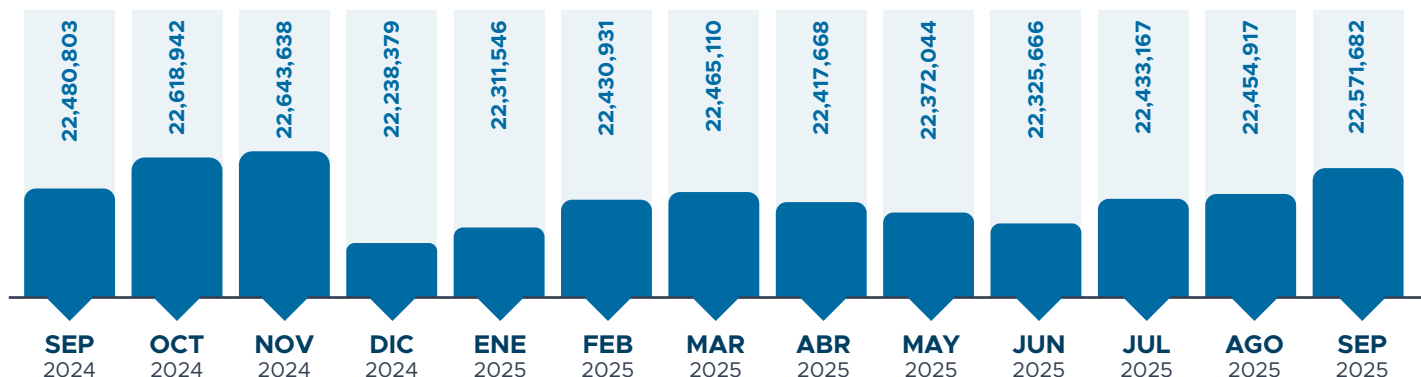


Trabajadores asegurados | septiembre 2025

Los trabajadores asegurados, son los puestos de trabajo afiliados al Instituto Mexicano del Seguro Social (IMSS) que tienen derecho a protección social y beneficios del seguro social.

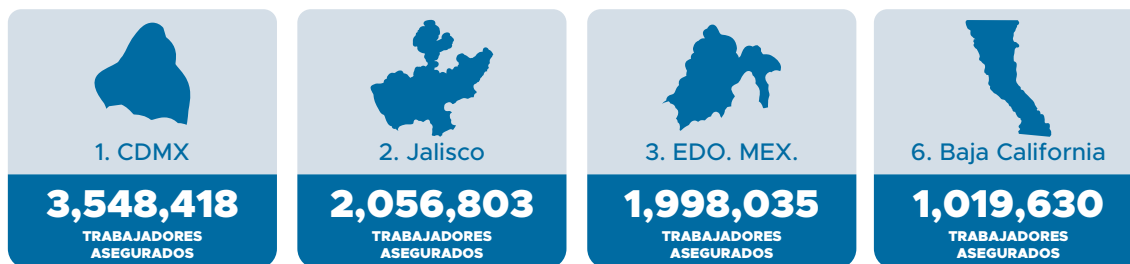
Durante septiembre de 2025 los empleos registrados en el Instituto Mexicano del Seguro Social (IMSS) fueron 22,571,682 trabajadores a nivel nacional, 116,765 trabajadores más que el mes anterior, lo que representa un aumento del 0.52%.

Trabajadores asegurados | 2024-2025



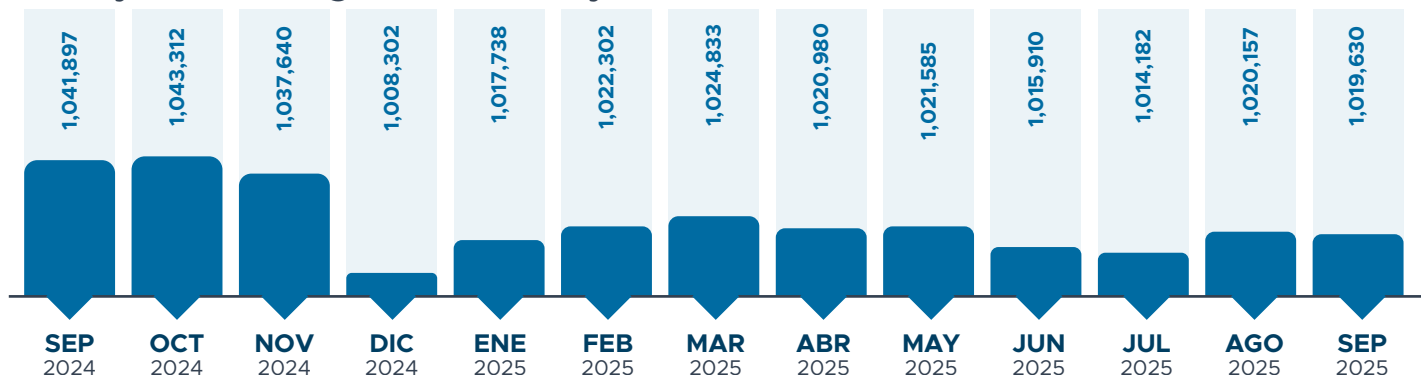
El estado que registro el mayor número de trabajadores asegurados fue la Ciudad de México con 3 millones 548 mil 418, seguido por Jalisco con 2,056,803 trabajadores asegurados y el Estado de México con 1,998,035 trabajadores.

Trabajadores asegurados por estado | Septiembre 2025



En Baja California se registraron 1 millón 019 mil 630 trabajadores asegurados. Esto represento una disminución de 527 trabajadores en comparación con el mes anterior y 22,267 trabajadores menos respecto al año anterior.

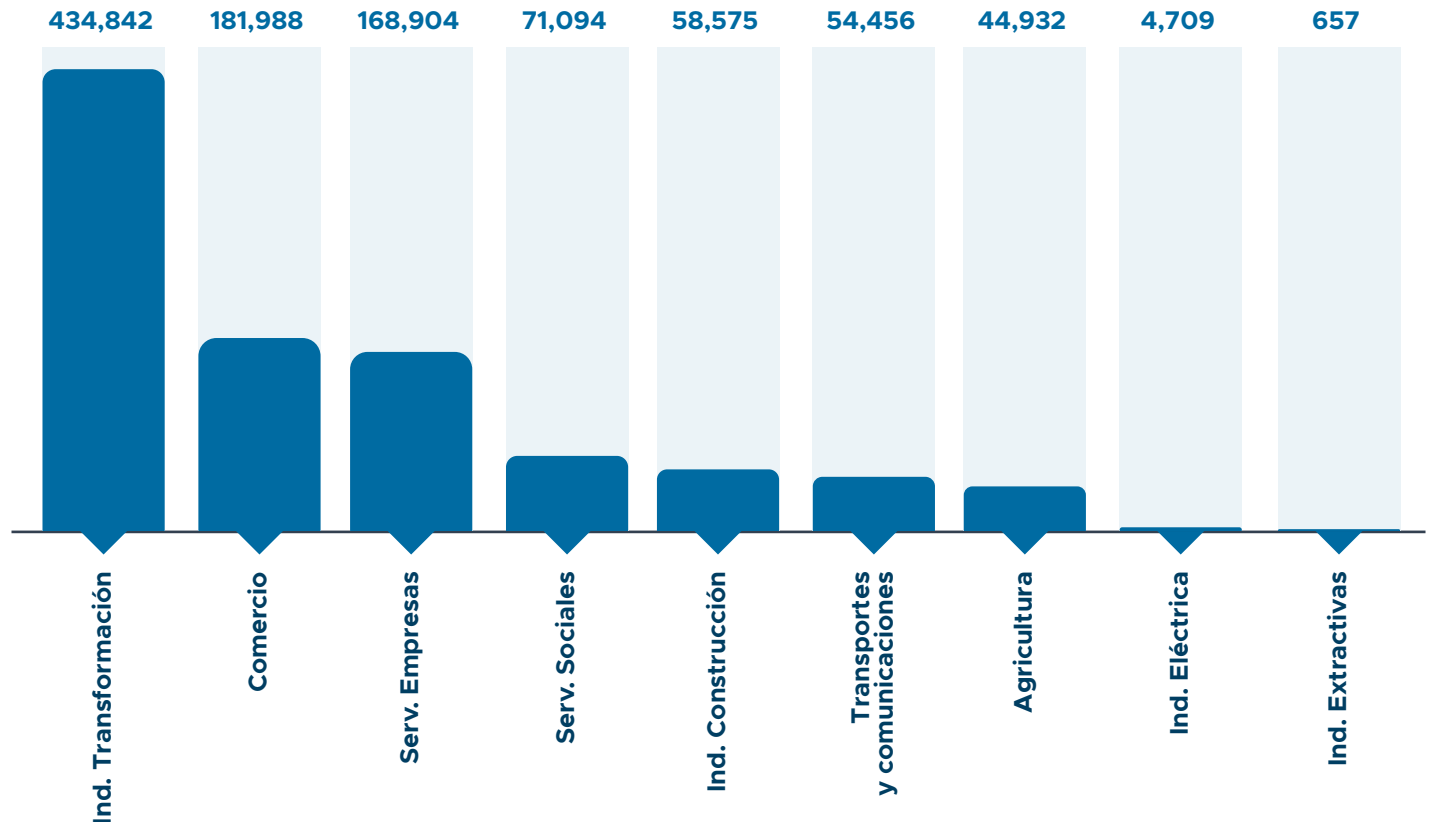
Trabajadores asegurados en Baja California | 2024-2025



Fuente: CEMDI con información del IMSS.

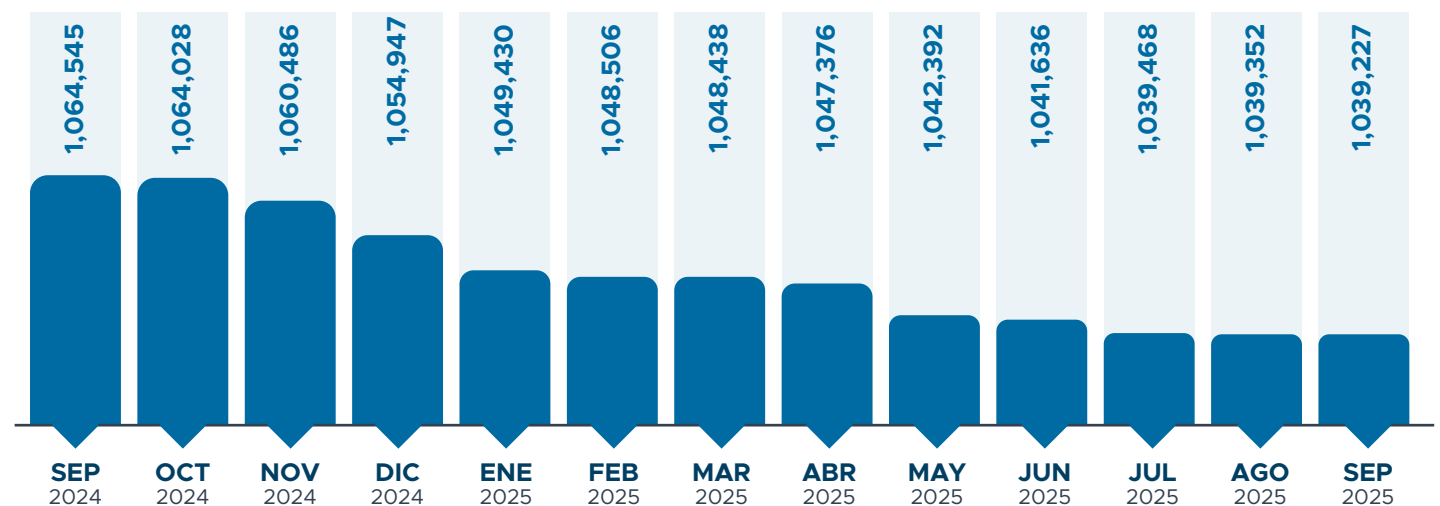
La industria de la transformación fue el sector con mayor número de trabajadores en Baja California durante septiembre con 437,309 trabajadores, presentando un aumento de 2,467 trabajadores en comparación con el mes anterior para este sector.

Trabajadores asegurados por sector en Baja California | Septiembre 2025



A nivel nacional se registraron 1 millón 039 mil 227 patrones en septiembre de 2025, esto represento una disminución de 124 patrones respecto al mes anterior. En comparación con el mismo mes del año anterior se registró una disminución de 25,318 patrones.

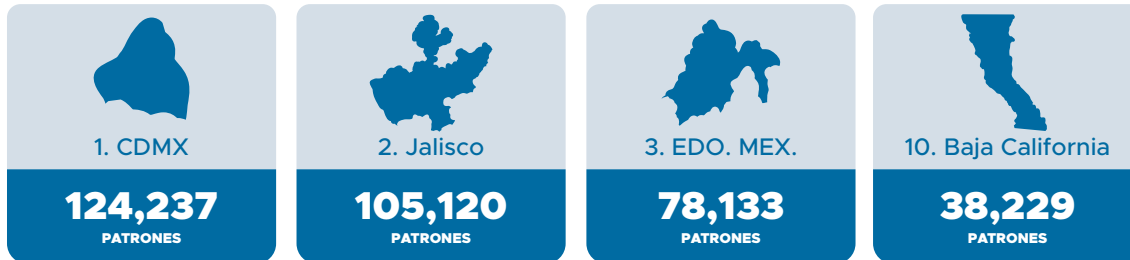
Patrones afiliados | Septiembre 2025



Fuente: CEMDI con información del IMSS.

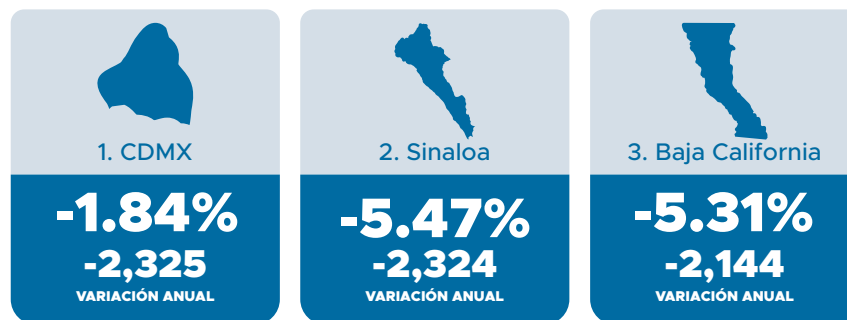
El estado con mayor registro de patrones fue la Ciudad de México con 124,237 patrones, Baja California se encontró en noveno lugar con 38,167 patrones.

Patrones afiliados por estado | Septiembre 2025



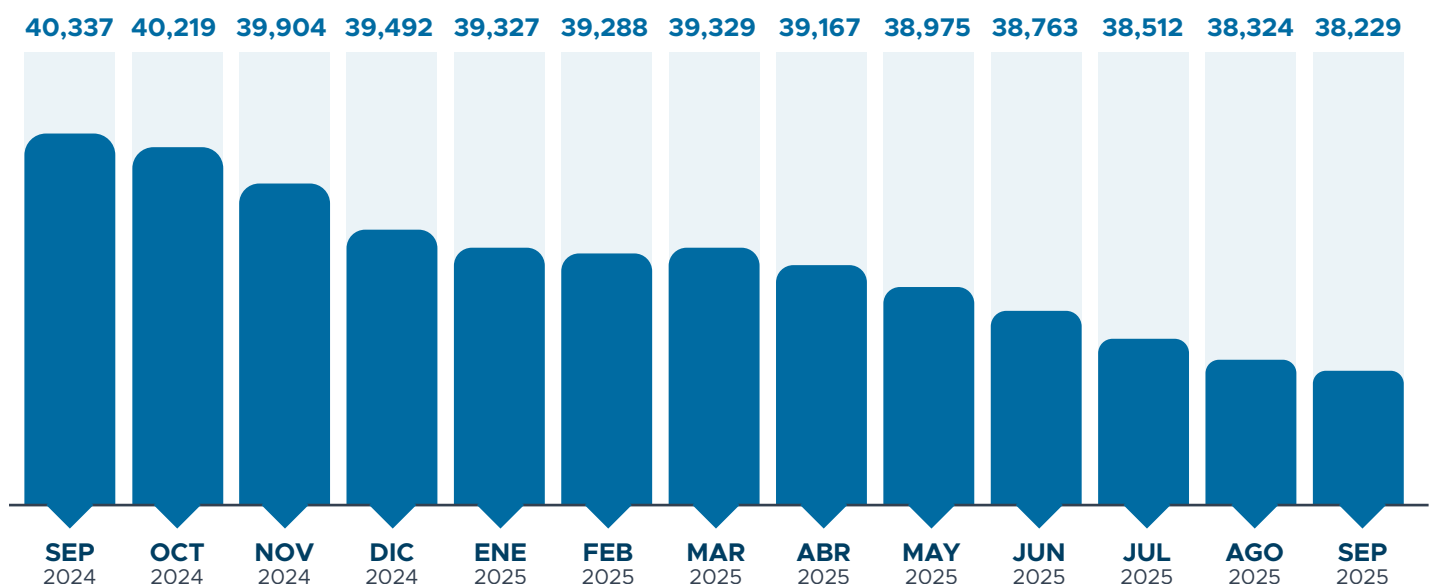
La Ciudad de México registró una disminución de 2,325 patrones respecto al mismo mes del año anterior, seguido de Sinaloa con 2,401 patrones menos y Baja California con 2,144 patrones.

Patrones afiliados por estado variación anual | Septiembre 2025



Para el mes de septiembre se registraron 38,229 patrones en Baja California, esto represento una disminución de 95 patrones respecto al mes anterior y 2,108 menos respecto al año anterior.

Patrones afiliados en Baja California | Septiembre 2025



Fuente: CEMDI con información del IMSS.