

Accidentes de tránsito

I Baja California 2019













Un accidente de tránsito se presenta inesperadamente y ocurre generalmente cuando **un vehículo colisiona contra uno o más sectores de la vialidad** como otro vehículo, peatón, animal, escombros del camino u otra obstrucción como un poste, un edificio, un árbol, entre otros.

Estos accidentes ocasionan **daños materiales** en los vehículos involucrados o al objeto de impacto, **daños humanos** como lesiones de diversa gravedad, discapacidad o pérdidas de vidas humanas, así como **costos financieros para la sociedad y las personas involucradas**.

1 RANKING DE LOS ESTADOS POR ACCIDENTES DE TRÁNSITO

En **México** durante el 2019 hubo 362,586 accidentes de tránsito. En primer lugar, esta **Nuevo León con un total de 76,930** accidentes de tránsito, representando el **21.22%** del total, **Chihuahua** esta en el segundo lugar con el **7.77%**, **Baja California** se encuentra en el lugar 12 con el **3.51%**.

Por otro lado, **Nayarit** es el estado con la menor cantidad de accidentes con el **0.38%**, le sigue **Tlaxcala** con el **0.61%**

Nuevo León  76,930 21.22%	Chihuahua  28,169 7.77%	Jalisco  20,056 5.53%	Guanajuato  19,874 5.48%	México  17,090 4.71%
Nayarit  1,371 0.38%	Tlaxcala  2,203 0.61%	Tabasco  2,510 0.69%	Zacatecas  2,561 0.71%	Hidalgo  2,899 0.80%

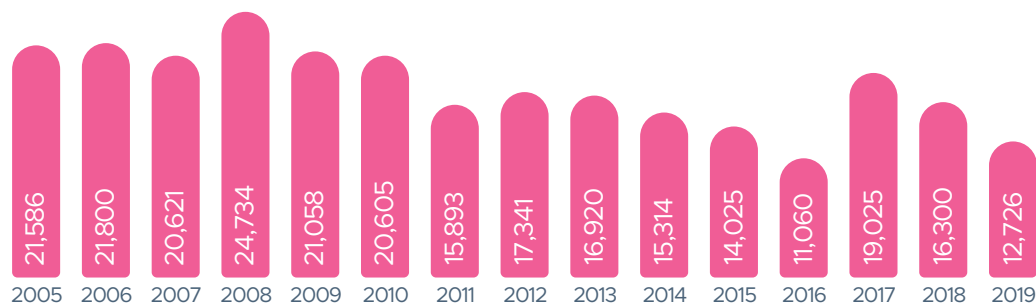
2 TOTAL DE ACCIDENTES EN BAJA CALIFORNIA



Sucedieron un total de **12,726** accidentes de tránsito en Baja California, el mes con más accidentes fue octubre con el **10.51%**, seguido de noviembre con el **9.91%**, mientras que el mes de julio represento el **7.50%** con la menor cantidad de accidentes.

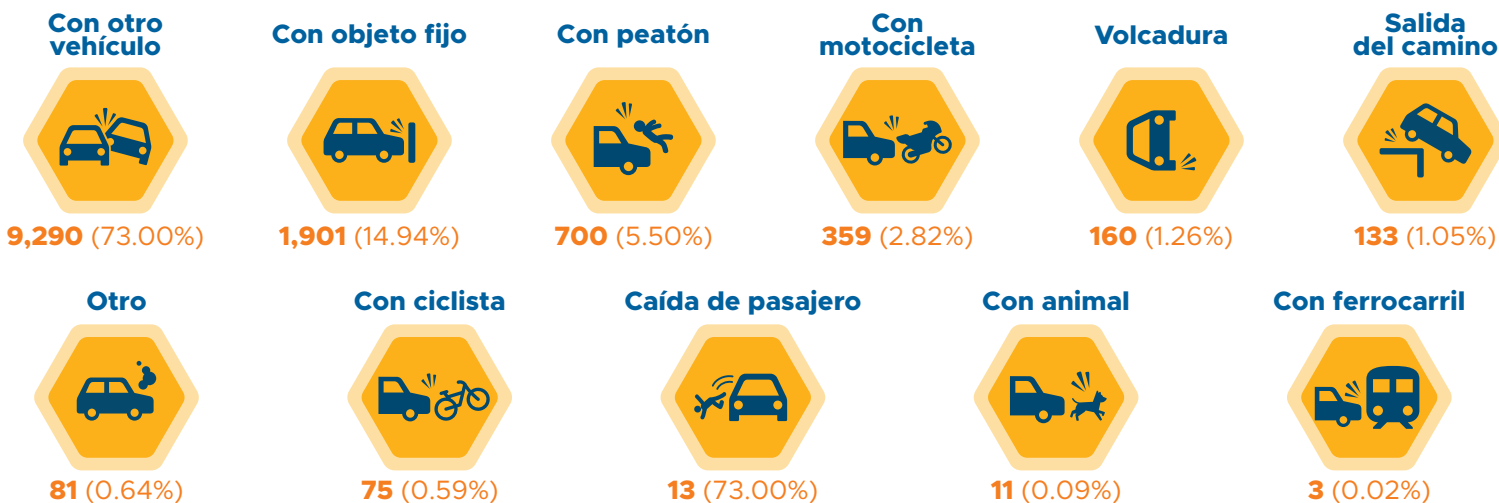
3 HISTÓRICO DE ACCIDENTES

En un histórico desde el año **2005**, el año con mayor cantidad de accidentes de tránsito fue en **el 2008 con 24,734 accidentes**, pero el año con menos accidentes fue **2016 con 11,060**, seguido del 2019.



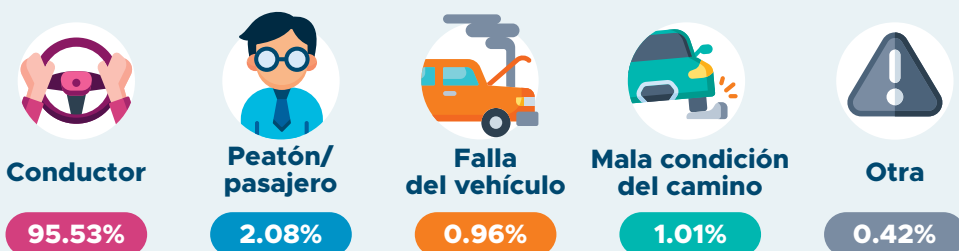
4 TIPO DE ACCIDENTE

El tipo de accidente que más se presentó fue la **colisión con un vehículo automotor** con más de la mitad de los sucesos, seguido de la **colisión con otro objeto fijo** como un poste, un edificio, un árbol, entre otros.



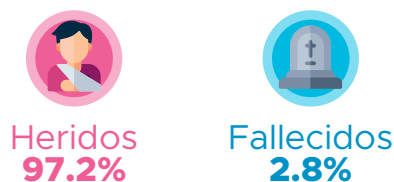
5 CAUSA DEL ACCIDENTE

La principal causa del accidente fue ocasionada por el conductor.

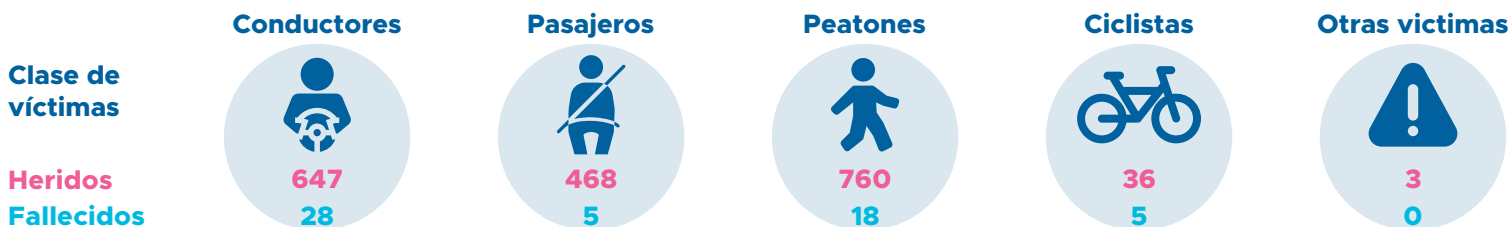


6 CLASE DE VÍCTIMA

El **2.8%** de las víctimas en los accidentes de tránsito fallecieron, mientras que el resto tuvieron algunas heridas.

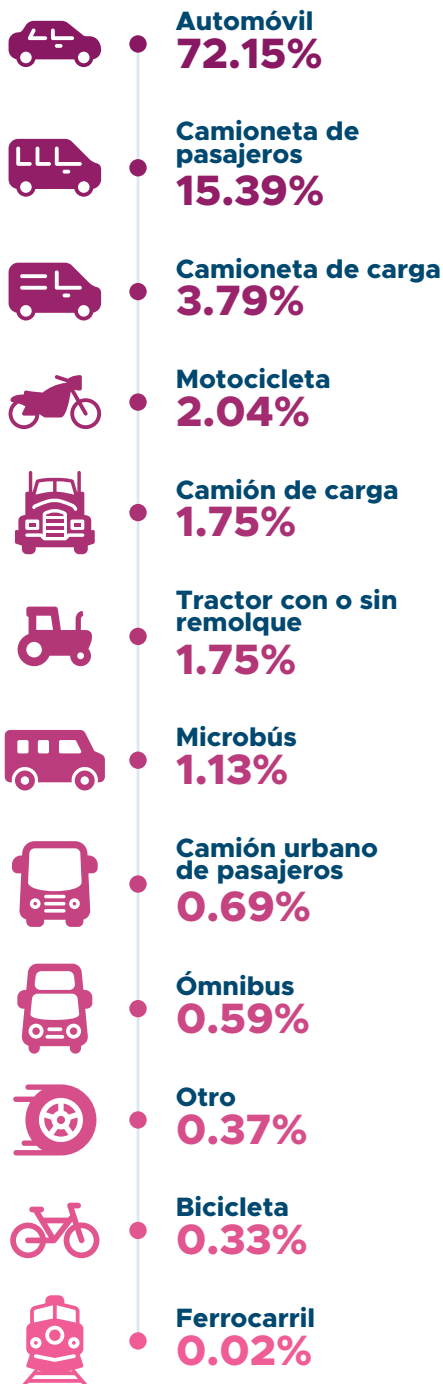


Dentro de las personas heridas, fueron principalmente **peatones**, seguido de los **conductores**, mientras que en los fallecimientos fueron los **conductores**.

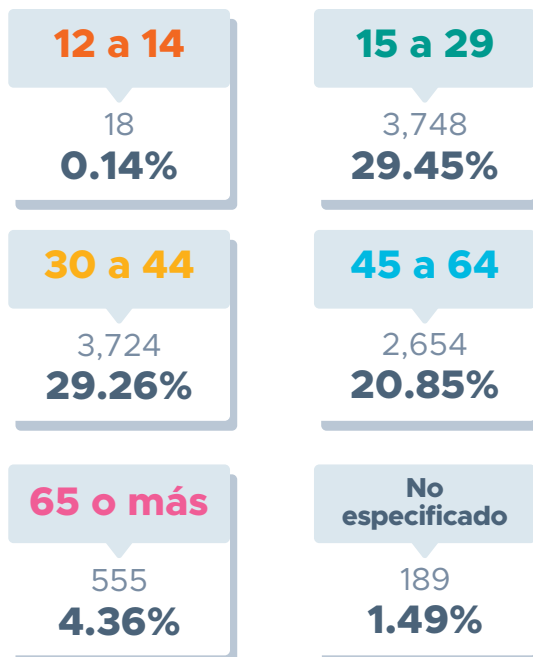


7 TIPO DE VEHÍCULO INVOLUCRADO

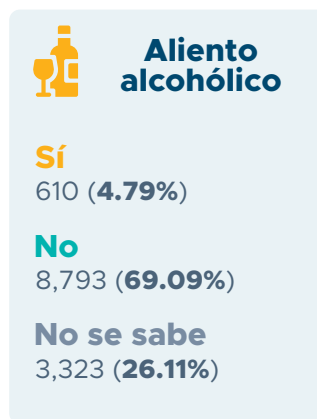
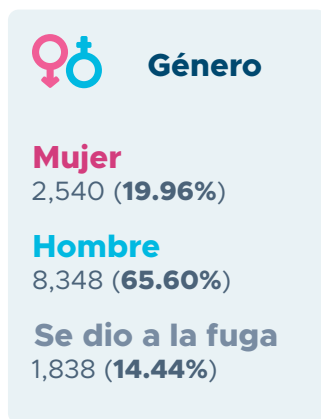
Fue un total de **23,938 vehículos involucrados** en los accidentes, el principal tipo de vehículo fueron automóviles, seguidos de camiones de pasajero.



8 PERFIL DEL CONDUCTOR

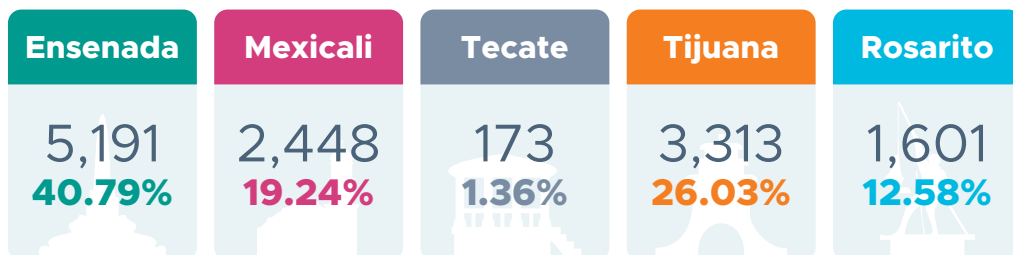


De acuerdo con los porcentajes, principalmente el conductor fue **hombre, con edad entre los 15 y los 29 años**, no estaba usando el cinturón de seguridad y no se conoce si consumió alcohol.



9 ACCIDENTE POR MUNICIPIO

En **Baja California** el municipio donde sucedieron más accidentes de tránsito fue **Ensenada con el 40.79%**, seguido de **Tijuana con 26.03%**.



Análisis Económico

L.E. **Karla Daniela Díaz Rmz.**
Analista Económico

M.E.A. **Miguel de Jesus Valdez Glez.**
Analista Económico

Diseño Editorial

D.G. **Zabdi L. Leyva R.**
Diseño Editorial

D.G. **L. Valeria Flores Mtz.**
Diseño Editorial