

CRUCES FRONTERIZOS

I México



La frontera es la línea que marca el límite exterior del territorio de un Estado, es decir, **el límite que separan a dos territorios sujetos a diferentes soberanías**. Son espacios donde siempre hay flujo de personas, bienes y servicios entre ambos lados de la frontera. En el caso de México, hay dos fronteras que han presentado una **transformación marcada por el dinamismo económico, social y político**.

FRONTERA NORTE DE MÉXICO



3,152 km

La Frontera Norte mide **3,152 km** de largo

6 de 32

Se localiza en **6 de los 32** Estados de México

40.6%

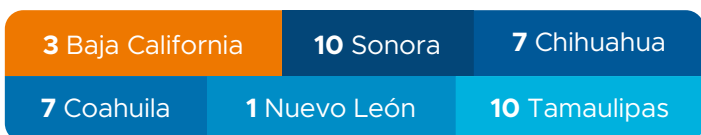
Dichos Estados son el **40.6%** de la superficie total del país

La Frontera Norte de México se encuentra en el **límite internacional con Estados Unidos**, y está conformada por:

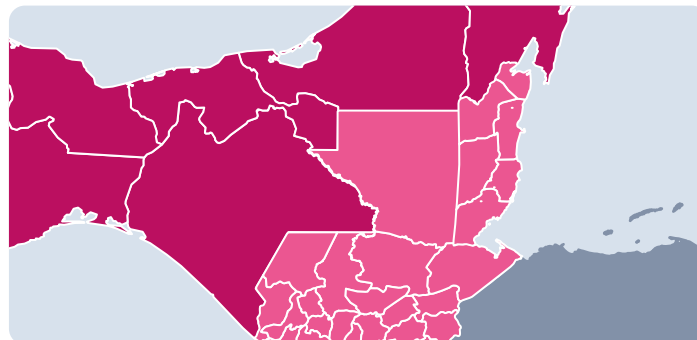
- Chihuahua **246,865 km²**
- Sonora **180,251 km²**
- Coahuila **150,862 km²**
- Tamaulipas **80,329 km²**
- Baja California **72,492 km²**
- Nuevo León **64,655 km²**

En Estados Unidos, se encuentran las entidades de **California, Arizona, Nuevo México y Texas**.

En esta colindancia internacional se ubican **38 municipios de los 2,443**, distribuidos en:



FRONTERA SUR DE MÉXICO



1,149 km

La Frontera Sur mide **1,149 km** de largo,

956 km

de los cuales, **956 km** son frontera con Guatemala,

193 km

y **193 km** son frontera con Belice.

La Frontera Sur se acota al límite geográfico con: **Quintana Roo, Campeche, Tabasco y Chiapas**.

En Guatemala están los Departamentos de **San Marcos, Huehuetenango, El Quiché, Alta Verapaz y El Petén**. Respecto a Belice, colindan los departamentos de **Belice, Corozal y Orange Walk**.

De estos Estados de México, **23 municipios** hacen frontera con Guatemala y Belice, distribuidos en:

18 Chiapas **2** Campeche **2** Tabasco **1** Quintana Roo

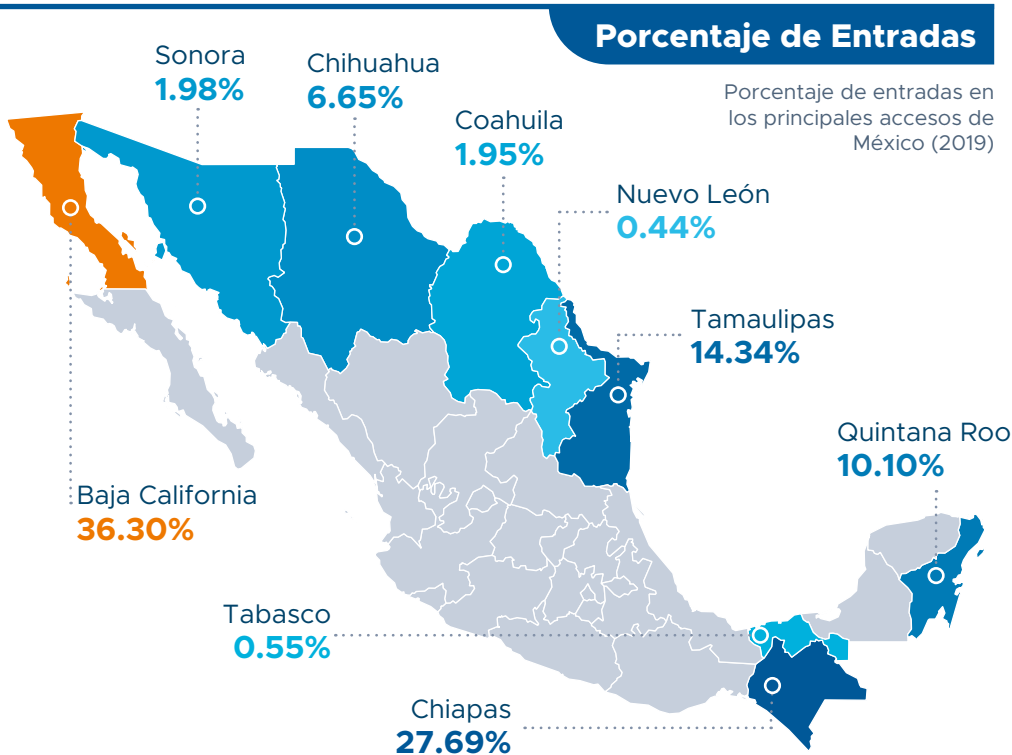
En el caso de los **6 departamentos de Guatemala**, los municipios que colindan con la línea divisora internacional son:

1 Quiché **6** San Marcos **6** Petén
9 Huehuetenango **1** Alta Verapaz

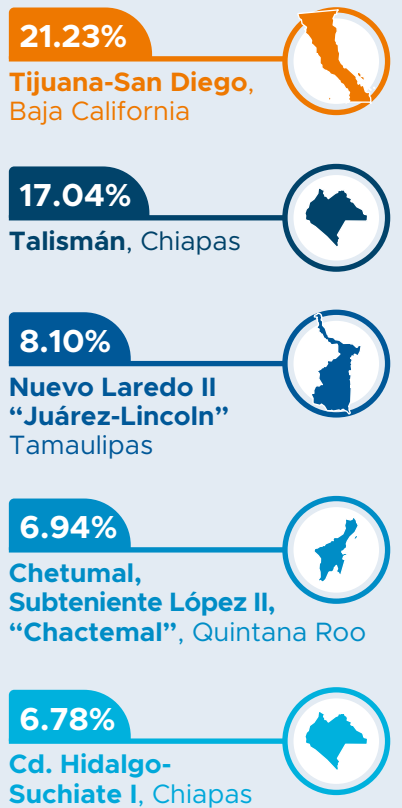
36.30% de las entradas a México es por la frontera norte de México, a través de **Baja California**

Las dos fronteras de México suman **50 cruces formales**, es decir que cuentan con autoridades migratorias y que son específicamente de tipo terrestre, de estos **39 se encuentran en la Frontera Norte y 11 en la Frontera Sur**.

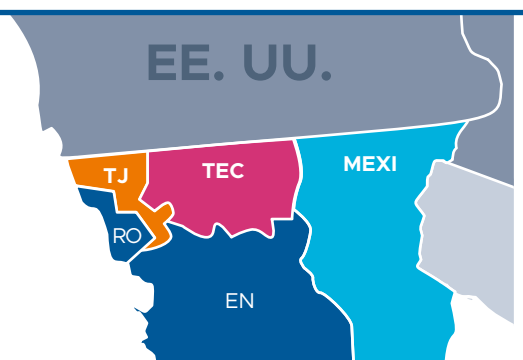
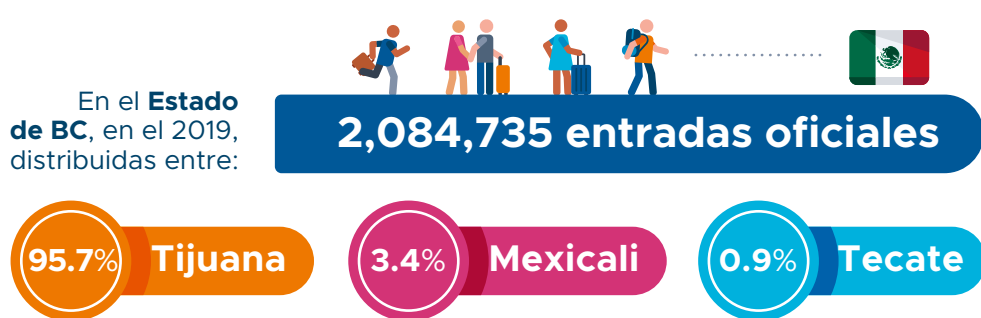
La Secretaría de Gobernación, reportó que en **2019 hubo una entrada de 5,751,564 de personas a México**, siendo diciembre el mes con las mayor cantidad de entradas al país y febrero con el de menor.



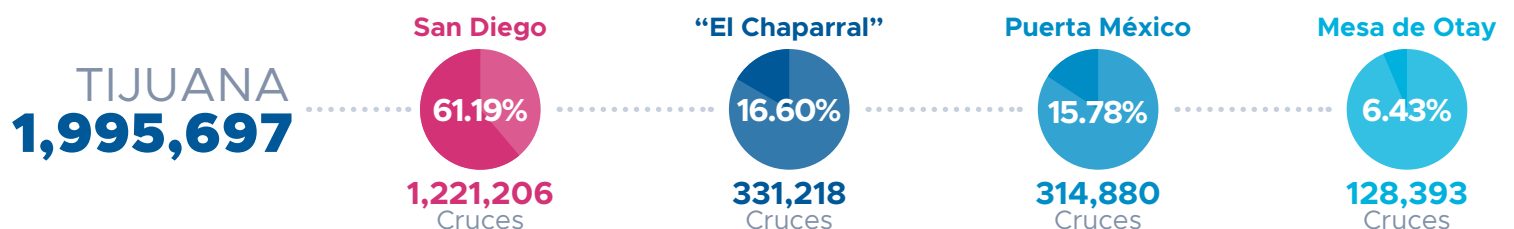
De forma más específica, los accesos a México que tienen un mayor uso entre las fronteras Norte-Sur son:



En comparación con **2018 y 2017**, el posicionamiento ha cambiado ya que en estos años hubo más entradas al país a través de **Talismán**, quedando en segundo lugar **Tijuana-San Diego**.

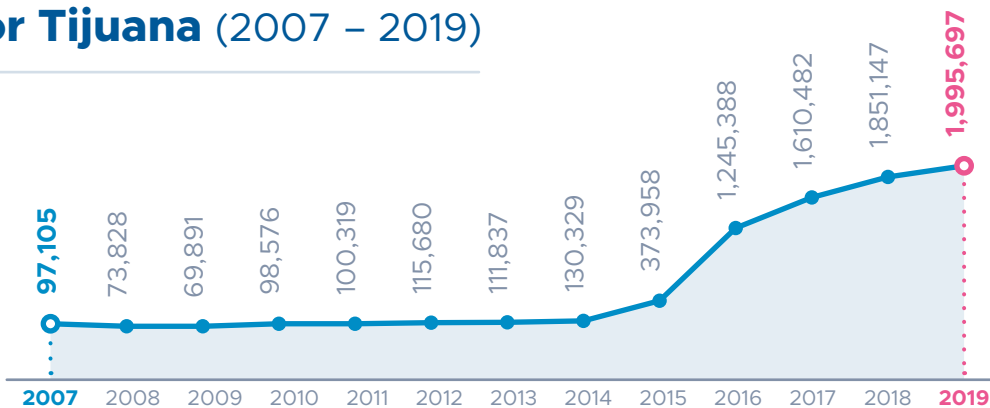


Los cruces que se realizaron en el año 2019 se distribuyen de la siguiente manera:



Cruces de personas por Tijuana (2007 – 2019)

Año tras año se ha visto un aumento en la entrada de personas a México por la ciudad de Tijuana, ya que en el año **2007 se tenía un registro de 97,105 personas** que usaron algún acceso localizado en Tijuana mientras que **en 2019 fue de 1,995,697**, identificándola, así como **la ciudad más transitada en el país.**



SAN YSIDRO-TIJUANA: EL ACCESO MÁS TRANSITADO HACIA EE.UU.

La plataforma **Bureau of Transportation Statistics (BTS)** proporciona información sobre los **27 cruces terrestres oficiales que tiene Estados Unidos con México.** En el año 2019 se registró en la Frontera Norte:

186,608,260 personas que cruzaron a EE.UU. utilizando:

Automóviles



73.36%

Caminando



25.48%

Autobús



1.15%

Tren



0.01%

Cruces registrados principalmente en:

- Estado de Texas: **45.44%**
(Contiguo con Tamaulipas, Nuevo León, Coahuila y parte de Chihuahua)
- California-Baja California: **40.53%**
- Arizona-Sonora: **12.61%**
- Nuevo México-Chihuahua: **1.42%**

Los puntos de salida con mayor flujo de personas se realizan por el acceso **San Ysidro-Tijuana en California, (19.68%),** seguido de **El Paso-Ciudad Juárez (14.28%)** y **Laredo-Nuevo Laredo (8.13%)** ambos en Texas. Los cruces como menor flujo de personas es **Naco (0.37%), Sasabe (0.03%)** estos ubicados en Arizona y **Boquillas (0.01%)** en Texas.

También hubo un cruce de 87,309,224 camiones, trenes, vehículos personales y autobuses

Automóviles



83.71%

73,085,262

Camiones



14.84%

12,960,914

Trenes



0.17%

1,111,507

Autobuses



1.27%

151,541

Principalmente por los cruces oficiales:

- Vehículo personal | San Ysidro **20.50%**
- Camiones | Laredo **36.43%**
- Trenes | Laredo **42.19%**
- Autobuses | Laredo **25.46%**



Análisis Económico

L.E. Moisés Espitia Gutiérrez
Coordinación CEMDI

L.E. Karla D. Díaz Ramírez
Analista CEMDI

Diseño Gráfico y Editorial

D.G. Zabdi L. Leyva R. D.G. L. Valeria Flores Mtz.
Diseño Editorial Diseño Gráfico