

El listado nominal es la relación de ciudadanos que contiene el nombre, dirección, distrito y sección de quienes cuentan con su credencial vigente que les permite ejercer su voto.

POBLACIÓN QUE PUEDE VOTAR

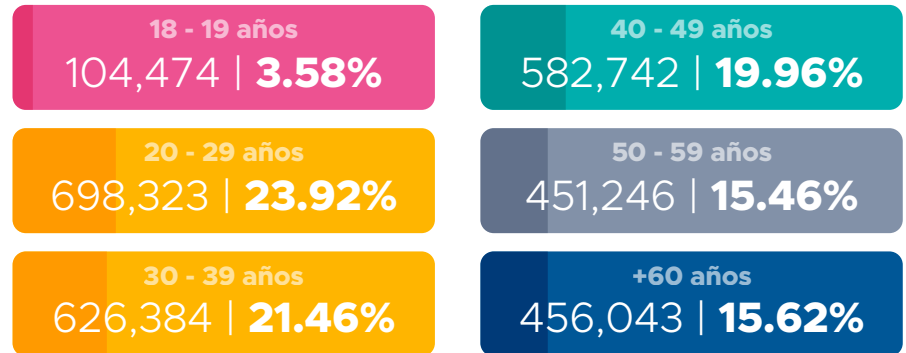


De las cuales el **44.03%** nació en **B.C.** y el resto en otro **estado del país.**

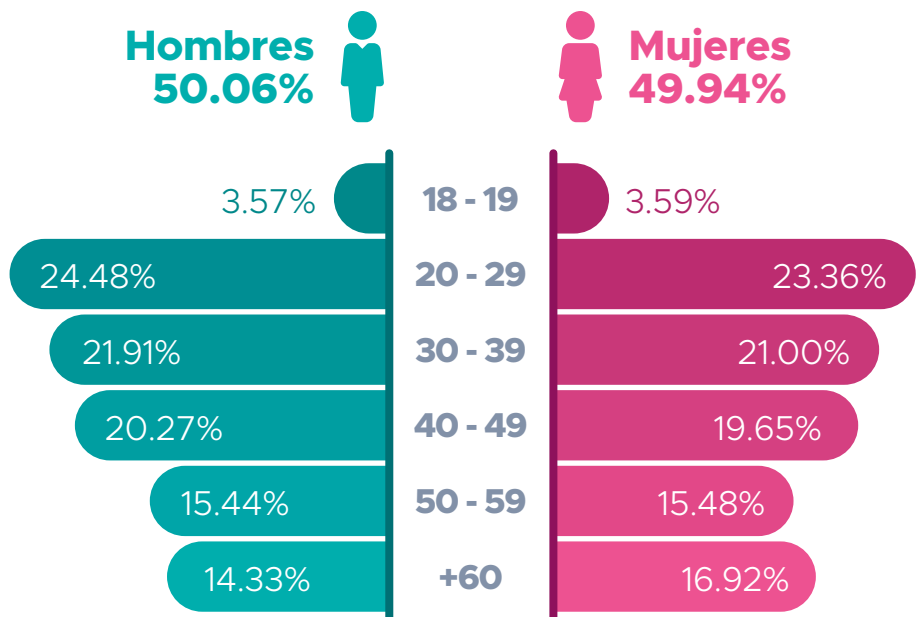


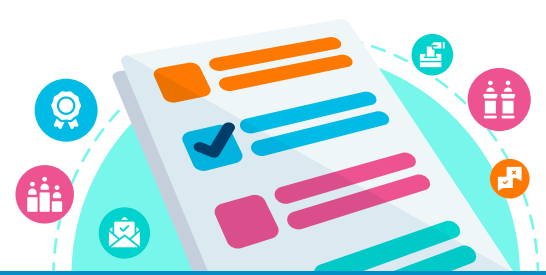
Por rango de edad

Se presenta una mayor concentración en la población de **20 a 39 años**, correspondiente al **45.38%**.



Rango de edad por genero





Listado nominal por municipio

TIJUANA

1,493,570 (51.16%)

MEXICALI

818,809 (28.05%)

ENSENADA

414,742 (14.21%)

PLAYAS DE ROSARITO

104,035 (3.56%)

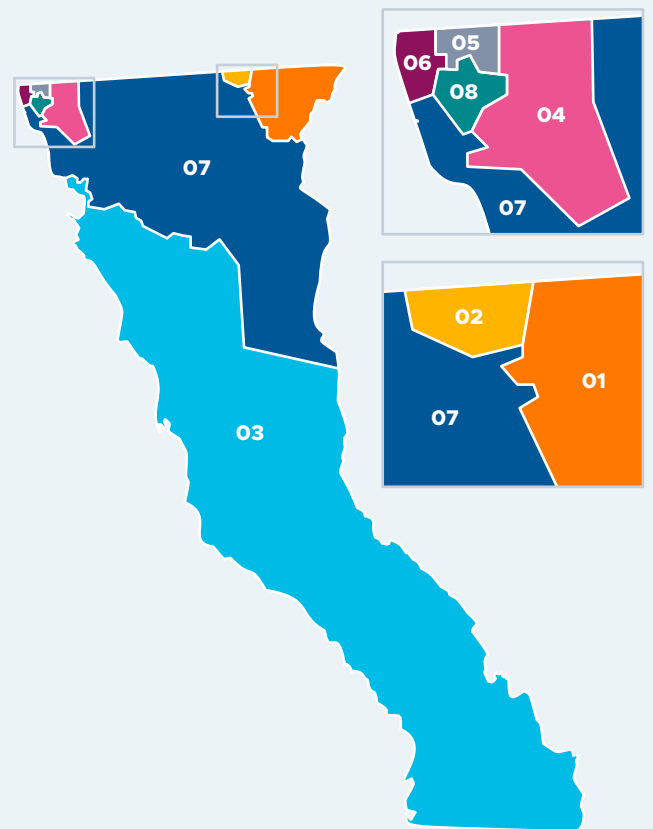
TECATE

88,056 (3.02%)

Geografía electoral en Baja California

- 8 distritos federales
- 17 distritos locales
- 2,016 secciones

Distritos Federales



Fuente: CEMDI con información del Instituto Nacional Electoral (INE) Corte al 9 de abril de 2021.