

Ocupación y Empleo

Playas de Rosarito - 2020, Trimestre IV



Población Económicamente Activa

Rosarito: 50,427



49,167 Población Ocupada

Población Desocupada **1,261**

Clasificación de los Trabajadores Asegurados

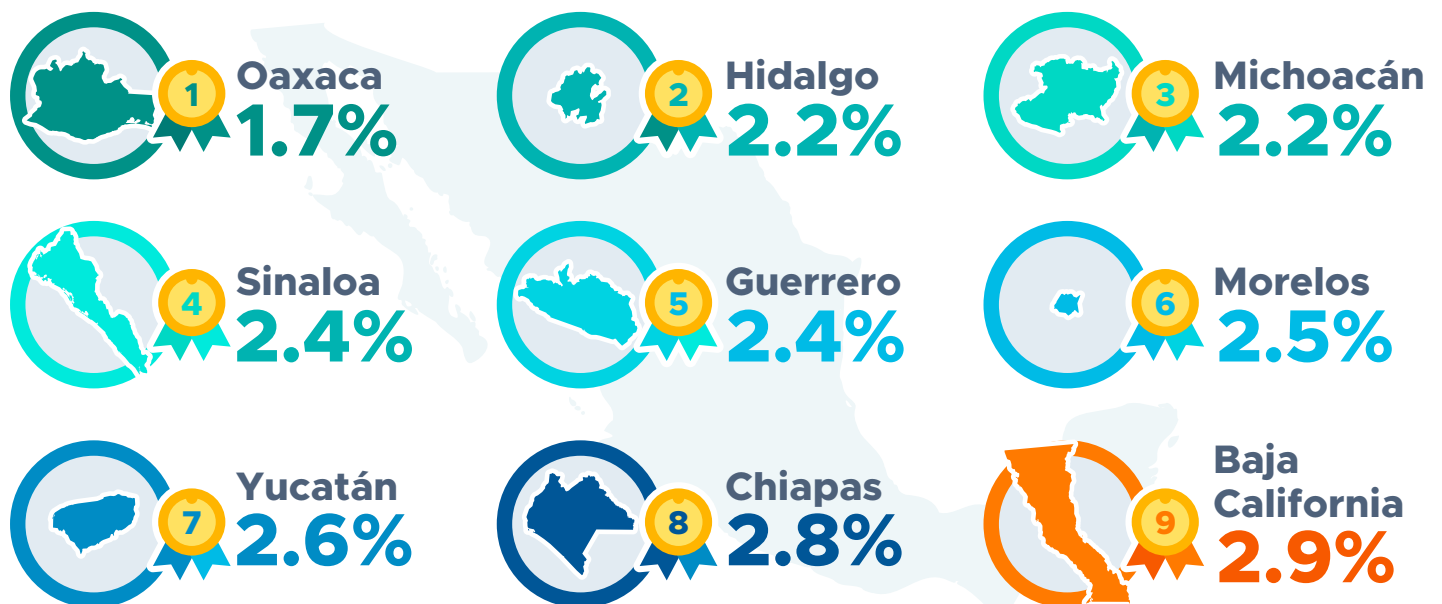
12,738 (93%) 
Trabajadores **Permanentes** Asegurados

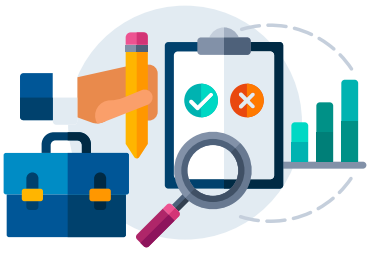
 **964 (7%)**
Trabajadores **Eventuales** Asegurados



Fuente: CEMDI con información de Instituto Mexicano del Seguro Social (IMSS), promedio 2020

Desocupación | Ranking de los Estados de México





Ocupación y Empleo

Playas de Rosarito - 2020, Trimestre IV

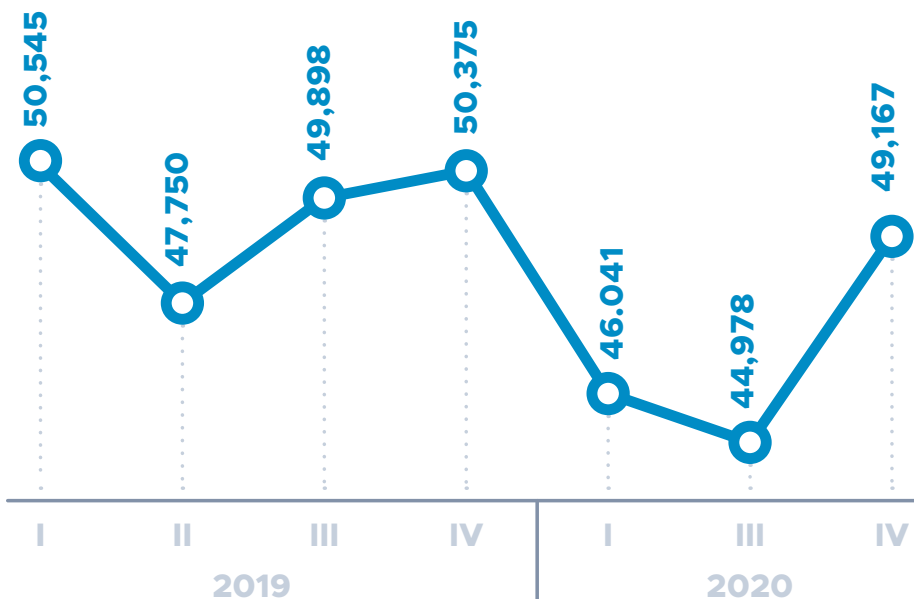


Tasa de Población Desocupada

La tasa de desocupación para el municipio de **Playas de Rosarito** durante el 4to trimestre de 2020 fue de **2.50%**

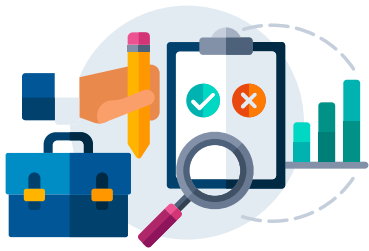


Comparativo Histórico de la Población Ocupada



La población ocupada que se generó en el 4to trimestre de 2020 en el municipio de **Playas de Rosarito** fue de **49,167** personas

Nota: Las Cifras reflejadas en el documento son aproximaciones y se derivan de los micro-datos para los municipios de Baja California de la Encuesta de Ocupación y Empleo ENOE del INEGI. Son cifras calculadas que pudieran o no coincidir con las cifras oficiales y que están sujetas a cambios.



Ocupación y Empleo

Playas de Rosarito - 2020, Trimestre IV



Principales Industrias en las que se concentran los Trabajadores Formales

Industria de la transformación



36.49%

Comercio



18.13%

Servicios para las empresas



18.51%

Otros



26.87%

Rango Salarial de Asegurados al IMSS

Hasta 5

Salarios Mínimos



87.69%

+1.92%
que el 2019

6-10

Salarios Mínimos



6.88%

-10.85%
que el 2019

11-15

Salarios Mínimos



2.40%

-14.25%
que el 2019

16-20

Salarios Mínimos



2.77%

+62.07%
que el 2019