

Ocupación y Empleo

Tecate - 2020, Trimestre IV



Población Económicamente Activa

Tecate: 46,357



43,980

Población Ocupada

Población Desocupada

2,377

Clasificación de los Trabajadores Asegurados

23,985 (94%)

Trabajadores **Permanentes** Asegurados

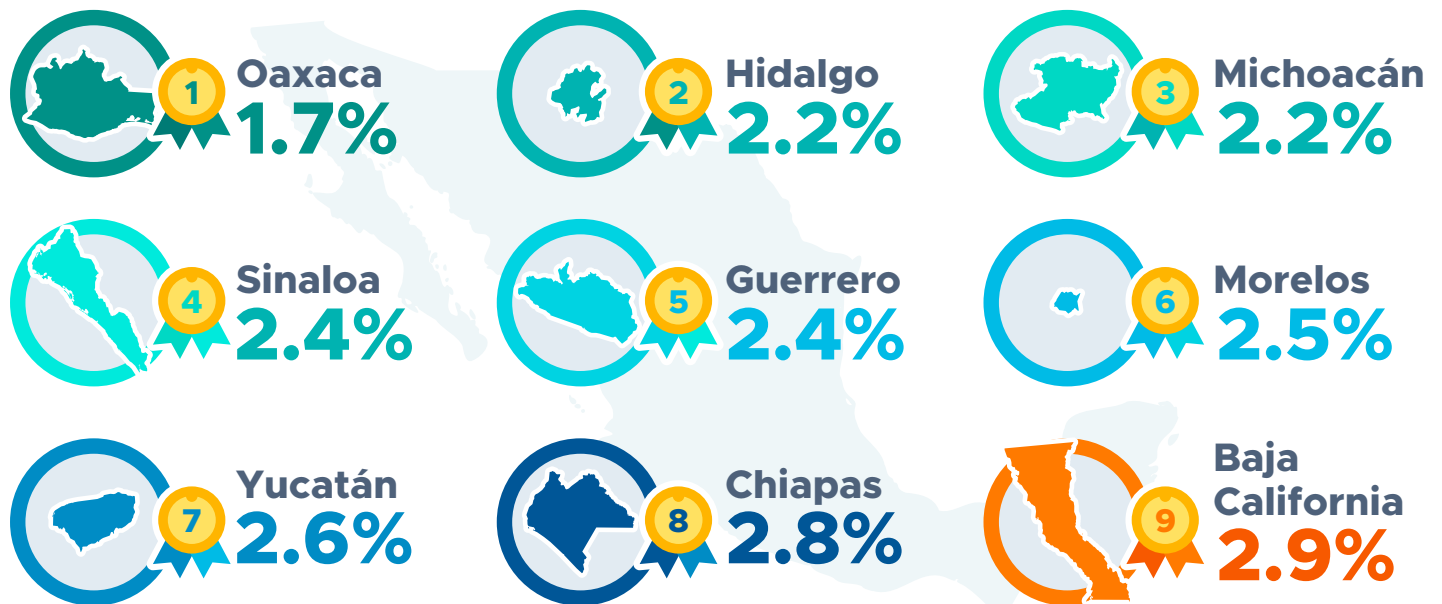
1,559 (6%)

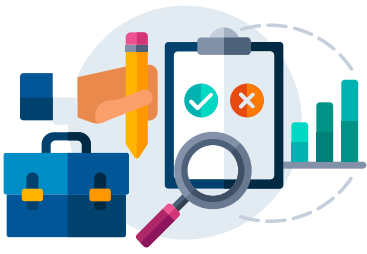
Trabajadores **Eventuales** Asegurados



Fuente: CEMDI con información de Instituto Mexicano del Seguro Social (IMSS), promedio 2020

Desocupación | Ranking de los Estados de México





Ocupación y Empleo

Tecate - 2020, Trimestre IV

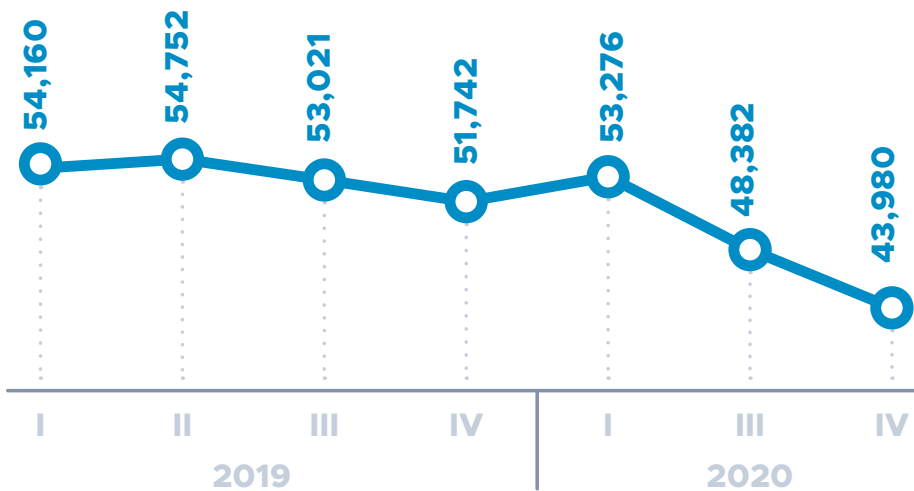


Tasa de Población Desocupada

La tasa de desocupación para el municipio de **Tecate** durante el 4to trimestre de 2020 fue de **5.1%**

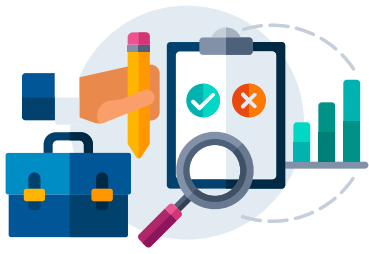


Comparativo Histórico de la Población Ocupada



La población ocupada que se generó en el 4to trimestre de 2020 en el municipio de **Tecate** fue de **43,980** personas

Nota: Las Cifras reflejadas en el documento son aproximaciones y se derivan de los micro-datos para los municipios de Baja California de la Encuesta de Ocupación y Empleo ENOE del INEGI. Son cifras calculadas que pudieran o no coincidir con las cifras oficiales y que están sujetas a cambios.



Ocupación y Empleo

Tecate - 2020, Trimestre IV



Principales Industrias en las que se concentran los Trabajadores Formales

Industria de la transformación



62.4%

Servicios para las empresas



12.5%

Comercio



11.1%

Otros



14%

Rango Salarial de Asegurados al IMSS

Hasta 5

Salarios Mínimos



82.1%

+5.12%
que el 2019

6-10

Salarios Mínimos



12.1%

-12.43%
que el 2019

11-15

Salarios Mínimos



3.0%

-4.82%
que el 2019

16-20

Salarios Mínimos



2.6%

+63.92%
que el 2019