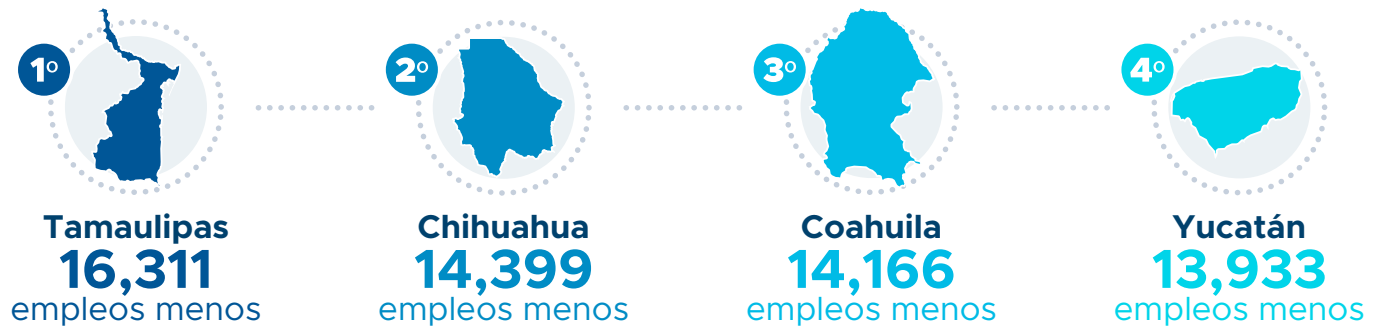


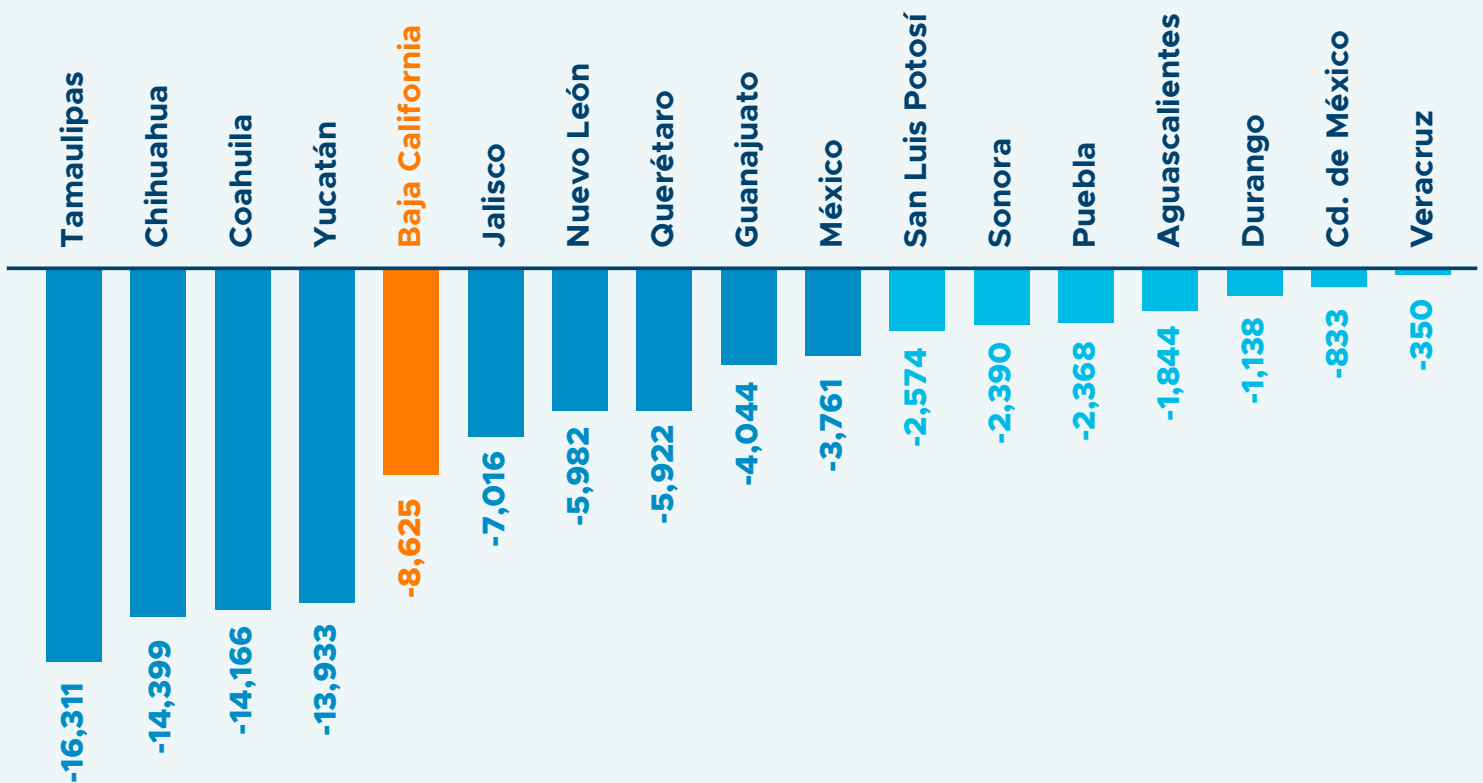


DISMINUCIÓN DE PERSONAL OCUPADO

El **personal ocupado por entidad federativa** dentro del programa IMMEX, han presentado una disminución durante los meses de **enero a mayo**



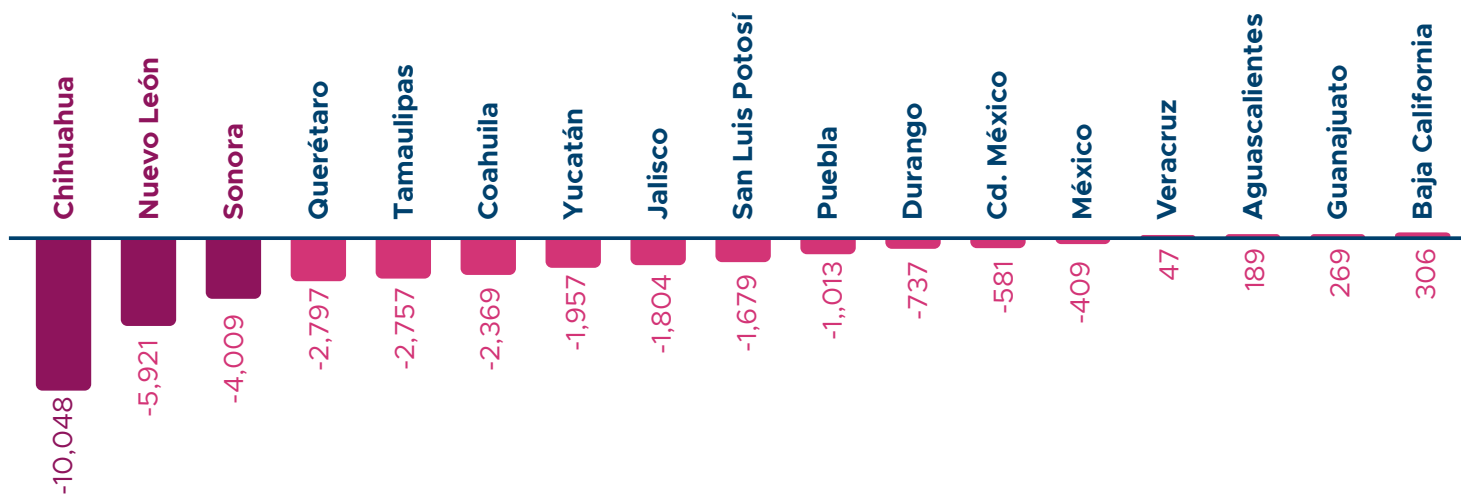
En mayor medida el impacto negativo se ha presentado durante los meses **marzo y abril** debido a la **emergencia sanitaria**.



En mayo, se generaron un total de **811 empleos en la industria**, repartidos en cuatro estados, al ser **Baja California** el de mayor incremento en el personal ocupado, un total de **306**.

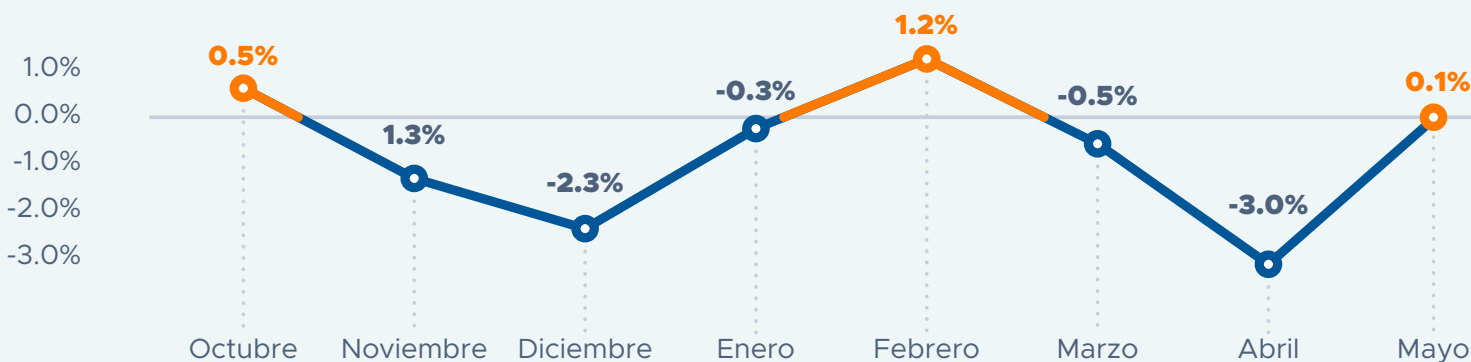
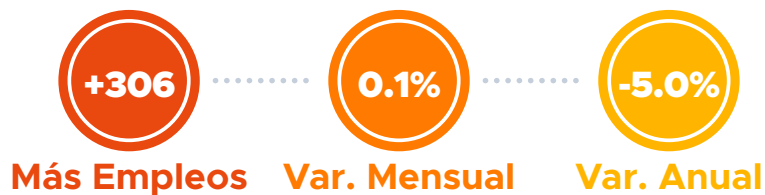


El impacto negativo y cierre de plazas ocupadas durante la pandemia, ha sido en el mes de **mayo** en las entidades de:



BAJA CALIFORNIA

En **Baja California**, el mayor aumento del personal ocupado fue en el mes de **mayo**, un aumento en lo que llevamos de pandemia de:



Fuente: CEMDI con información de INEGI, mayo de 2020