



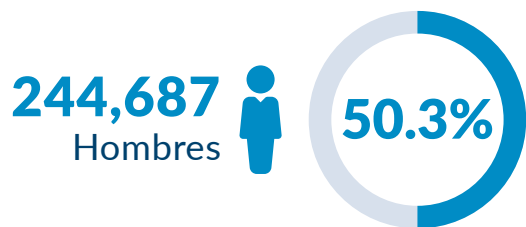
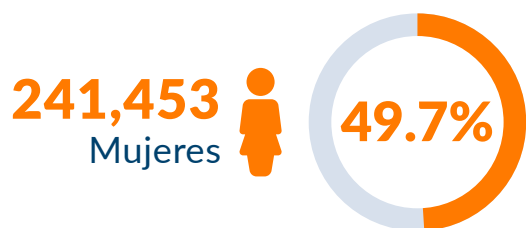
# INDICADORES DE POBLACIÓN

2011 - 2021 | Ensenada

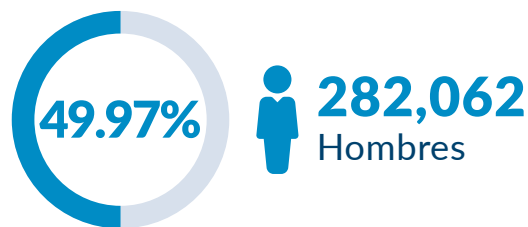
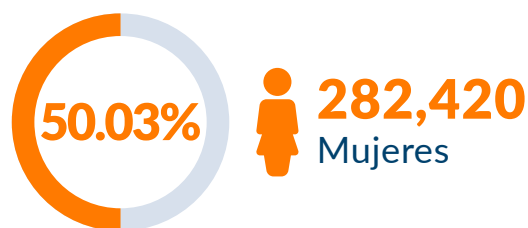


De acuerdo a las **Proyecciones de Población de CONAPO**, **Ensenada** contará con **564,482\*** habitantes para el año **2021**

## POBLACIÓN POR SEXO 2011

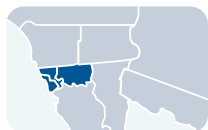


## POBLACIÓN POR SEXO 2021



## PARTICIPACIÓN PORCENTUAL DE ENSENADA

Zona Metropolitana



**21.1%**

Baja California



**15.0%**

Zona Metro, San Diego, Imperial



**9.0%**

Mega Región Binacional CaliBaja



**7.6%**

Fuente: CEMDI con base en las Proyecciones de Población 2010-2050 del CONAPO.

\*Población a mitad de año.

La Zona Metropolitana incluye los municipios de Tijuana, Tecate, Rosarito y Ensenada.



# INDICADORES DE POBLACIÓN

2011 - 2021 | Ensenada



## POBLACIÓN POR GRUPOS DE EDAD

### POBLACIÓN POR EDAD 2011

### POBLACIÓN POR EDAD 2021

**0-14**  
años **28.4%** · 138,193

**0-14**  
años **24.9%** · 140,582

**15-29**  
años **27.7%** · 134,853

**15-29**  
años **25.8%** · 145,700

**30-44**  
años **22.0%** · 106,982

**30-44**  
años **22.2%** · 125,048

**45-64**  
años **16.6%** · 80,472

**45-64**  
años **20.0%** · 112,936

**65+**  
años **5.3%** · 25,640

**65+**  
años **7.1%** · 40,217



En el municipio de Ensenada, el **72.9% de la población tiene menos de 45 años**, concentrando la población en los grupos de **0-14 y 15-29 años con un 50.7%**.



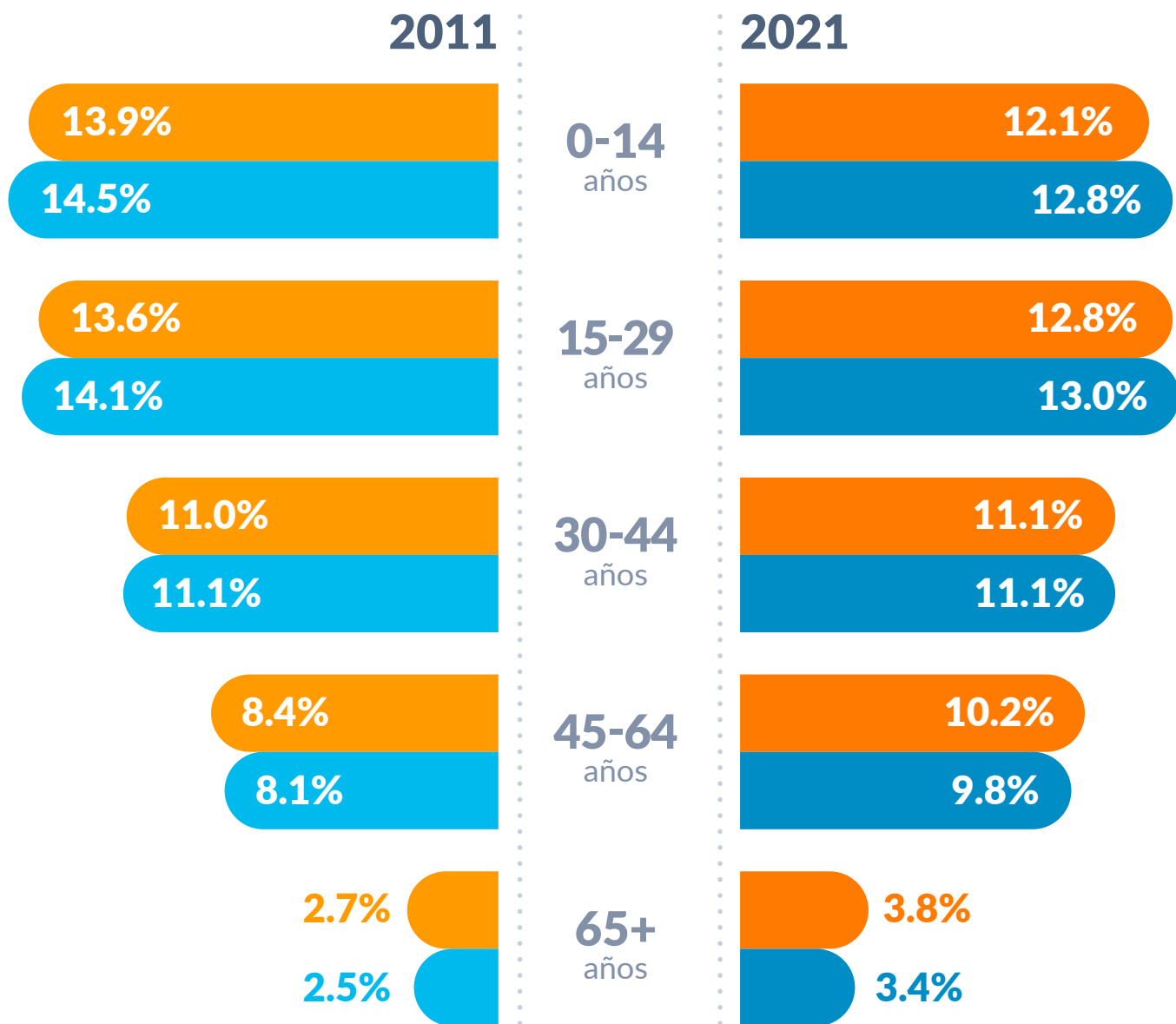
# INDICADORES DE POBLACIÓN

2011 - 2021 | Ensenada



## POBLACIÓN POR SEXO Y GRUPO DE EDAD

Mujeres Hombres



El grupo de edad que presenta una disminución notable es el grupo de **0-14 años**, disminuyendo de **28.4% a 24.9%** del 2011 al 2021, mientras que el rango donde se presenta mayor crecimiento proporcional fue el grupo de **45 en adelante**, aumentando del **16.6% a 20.0%** del 2011 al 2021.



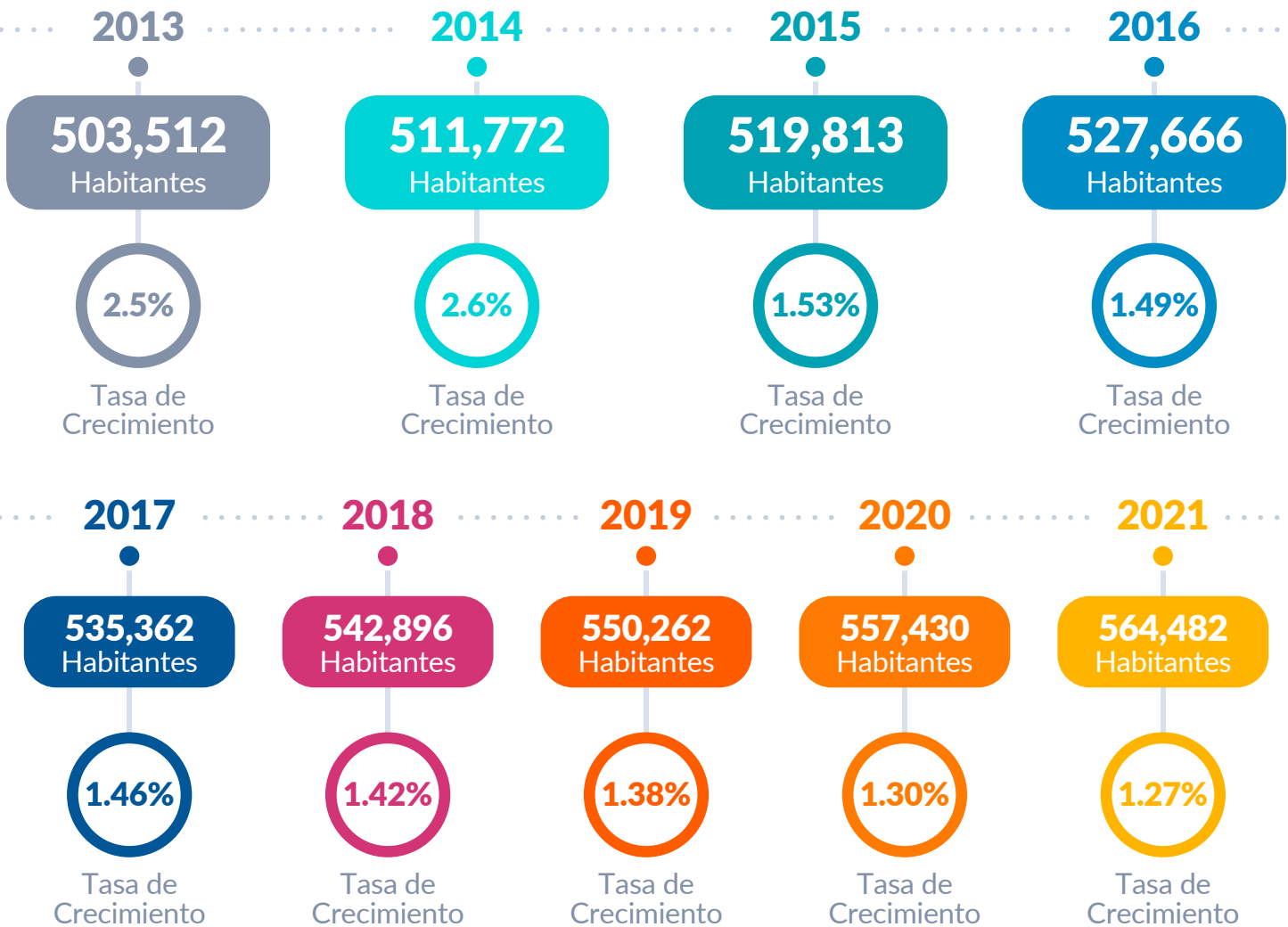
# INDICADORES DE POBLACIÓN

2011 - 2021 | Ensenada 



## PROYECCIONES DE POBLACIÓN DE ENSENADA | 2013-2021

La tasa de crecimiento promedio anual para Ensenada ha disminuido de **1.64%** en 2014 a **1.27%** en el 2021.



**El crecimiento de la población masculina es cada vez menor que el la población femenina** en el municipio, por lo que el sexo femenino se acrecenta cada vez más representando un **50.03%** del total poblacional.

Fuente: CEMDI con base en las Proyecciones de Población 2010-2050 del CONAPO.  
Unidad de medida: La población total se expresa en personas y la tasa de crecimiento en porcentaje.