



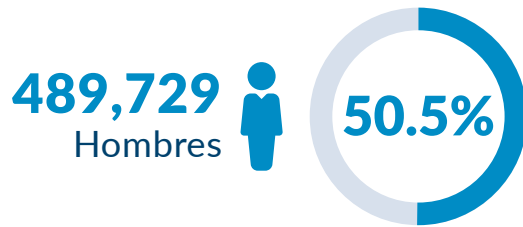
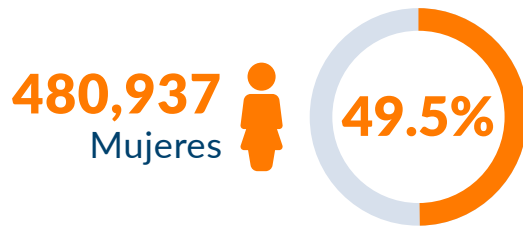
# INDICADORES DE POBLACIÓN



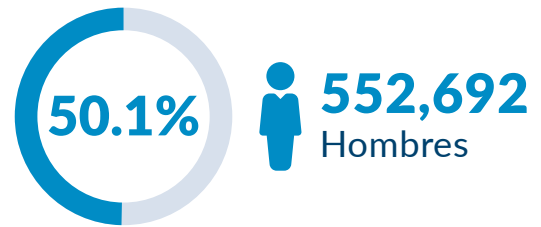
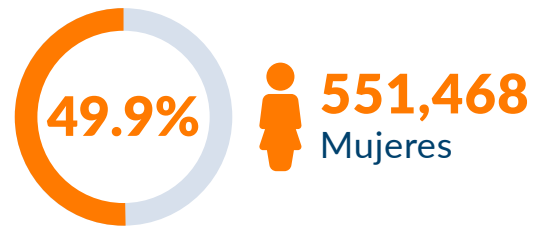
2011 - 2021 | Mexicali 

De acuerdo a las **Proyecciones de Población de CONAPO**, **Mexicali** contará con **1,104,160\*** habitantes para el año **2021**

## POBLACIÓN POR SEXO 2011



## POBLACIÓN POR SEXO 2021



## PARTICIPACIÓN PORCENTUAL DE MEXICALI

Baja California



**29.2%**

Baja California



**79%**

Mexicali y Tijuana

Zona de la  
Frontera Norte



**4.7%**

Mega Región  
Binacional CalíBaja



**15%**

Fuente: CEMDI con base en las Proyecciones de Población 2010-2050 del CONAPO.

\*Población a mitad de año.

La Zona Metropolitana incluye los municipios de Tijuana, Tecate, Rosarito y Ensenada.



# INDICADORES DE POBLACIÓN

2011 - 2021 | Mexicali 



## POBLACIÓN POR GRUPOS DE EDAD

### POBLACIÓN POR EDAD 2011

### POBLACIÓN POR EDAD 2021

**0-14**  
años **27.6%** · 267,608

**0-14**  
años **24.1%** · 265,827

**15-29**  
años **26.3%** · 255,657

**15-29**  
años **25.0%** · 275,705

**30-44**  
años **23.3%** · 226,107

**30-44**  
años **21.9%** · 242,258

**45-64**  
años **17.3%** · 167,843

**45-64**  
años **21.5%** · 237,819

**65+**  
años **5.5%** · 53,451

**65+**  
años **7.5%** · 82,550



En Mexicali el **71.0% de la población tiene menos de 45 años**, concentrando la población en los grupos de **0-14 y 15-29 años con un 49.0%**. La mayor parte de la población en Mexicali es joven.



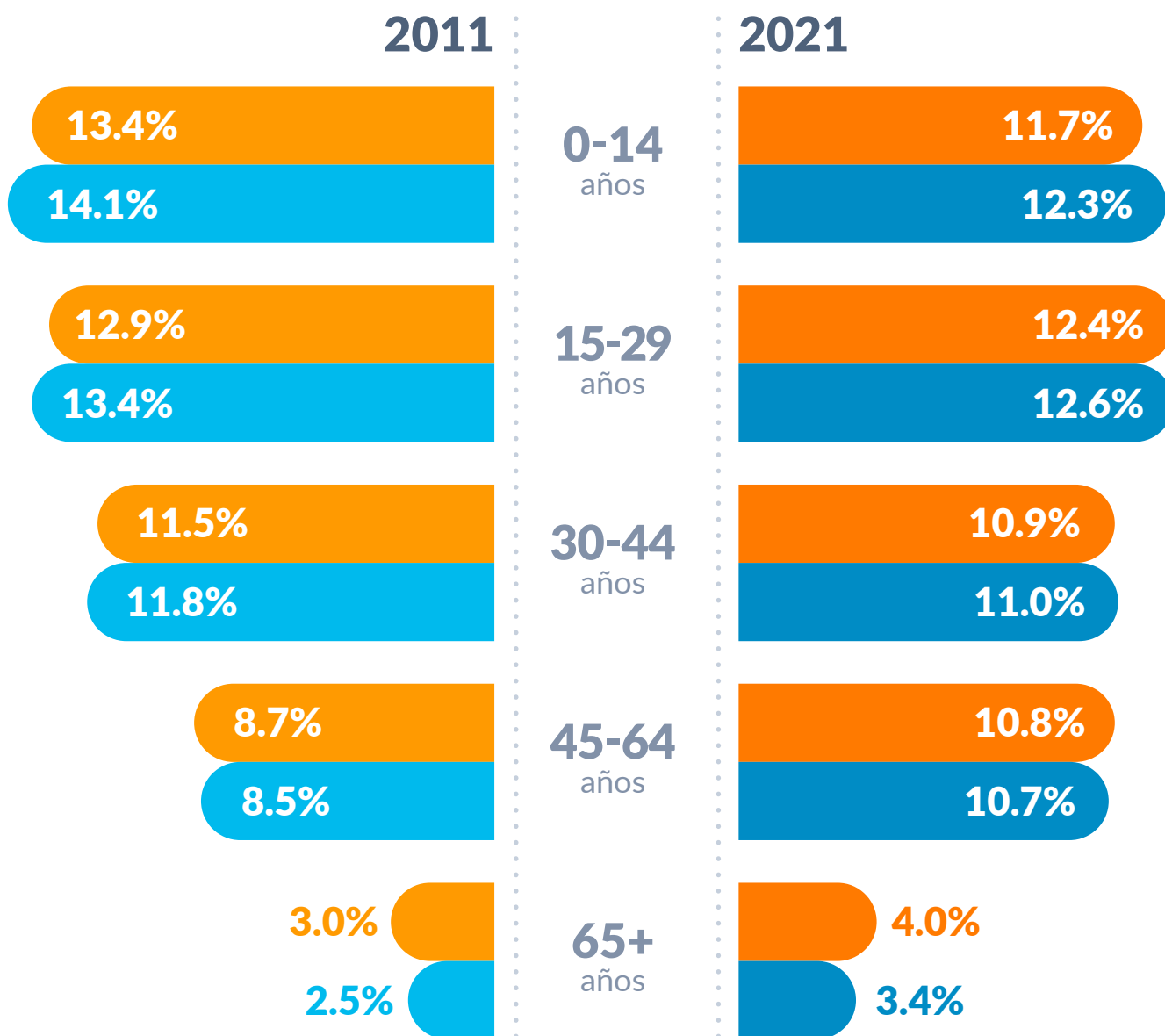
# INDICADORES DE POBLACIÓN



2011 - 2021 | Mexicali 

## POBLACIÓN POR SEXO Y GRUPO DE EDAD

 Mujeres  Hombres



Tanto para hombres como para mujeres, el grupo de edad con una disminución de población notable es de **0 a 14 años**, con una **tasa anual de -3.5%**, mientras que el rango donde se presenta mayor crecimiento poblacional para hombres fue de **45 a 64 años** con un **crecimiento de 2.1% anual** y para mujeres se situó en el rango de **45 a 64 años y más** con un **2.1% anual**.

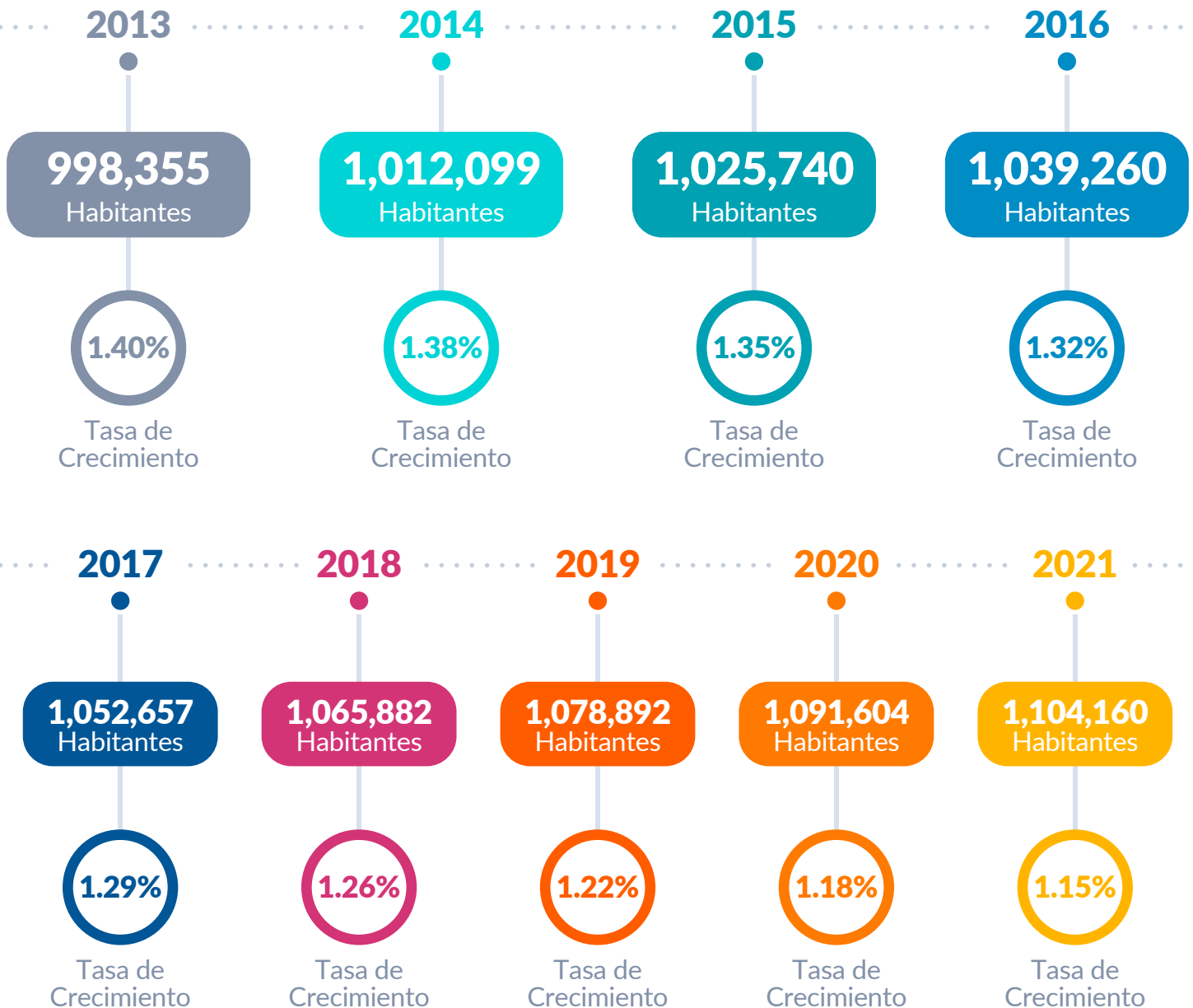


# INDICADORES DE POBLACIÓN



2011 - 2021 | Mexicali 

## PROYECCIONES DE POBLACIÓN DE MEXICALI | 2013-2021



Fuente: CEMDI con base en las Proyecciones de Población 2010-2050 del CONAPO.  
Unidad de medida: La población total se expresa en personas y la tasa de crecimiento en porcentaje.