

# INDICADORES DE POBLACIÓN

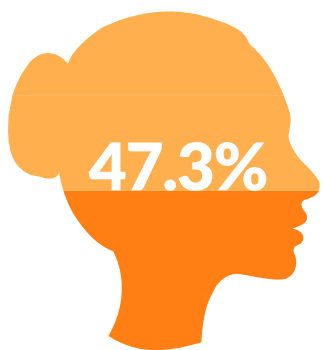
## TECATE B.C.

## 2010-2018

### 115,570 Habitantes

#### Población por Sexo

2010

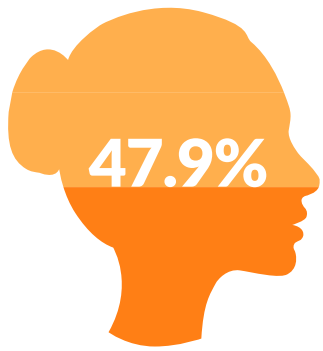


48,855  
Mujeres



54,471  
Hombres

2018



55,321  
Mujeres



60,249  
Hombres

“En los **últimos 8 años** la población **masculina** en Tecate ha **crecido** en promedio un **1.3%**, mientras que la **femenina** presenta un **1.6%** de crecimiento promedio anual”

Participación Porcentual de Tecate en el Contexto de:

Zona Metropolitana

5.7%

Baja California

3.1%

Zona metro. San Diego e Imperial

2.1%

Mega Región Binacional CaliBaja

1.6%

“Una extensión territorial pequeña representa **retos importantes**, así como la oportunidad de mantener un **ordenamiento adecuado y controlado**”

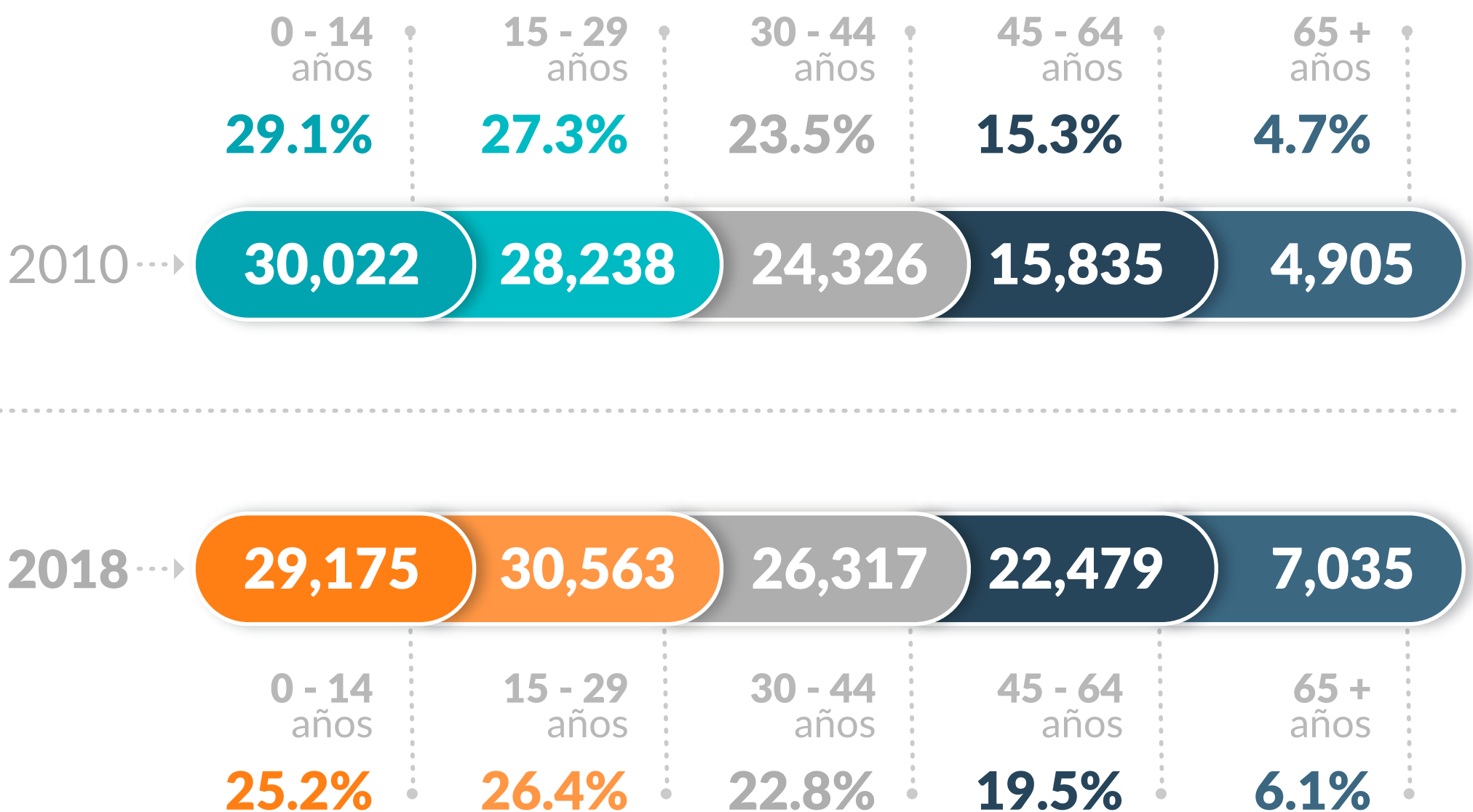


# INDICADORES DE POBLACIÓN

**TECATE B.C.** 

2010-2018

## Población por Grupos de Edad



“El rango de edad de **0 a 14 años** presento una **disminución** de población a razón de **-0.4% en promedio**, mientras que el rango que figuro un **mayor crecimiento** en el periodo de 2010 – 2018 fue el de **65 años** y más con un promedio anual de **4.6%.**”

Fuente: CEMDI con información de las Proyecciones de Población 2010-2030 del CONAPO y las estimaciones de población de la Oficina del Censo de los Estados Unidos

¿Ya visitaste nuestro sitio web [www.cemdi.org.mx](http://www.cemdi.org.mx)?

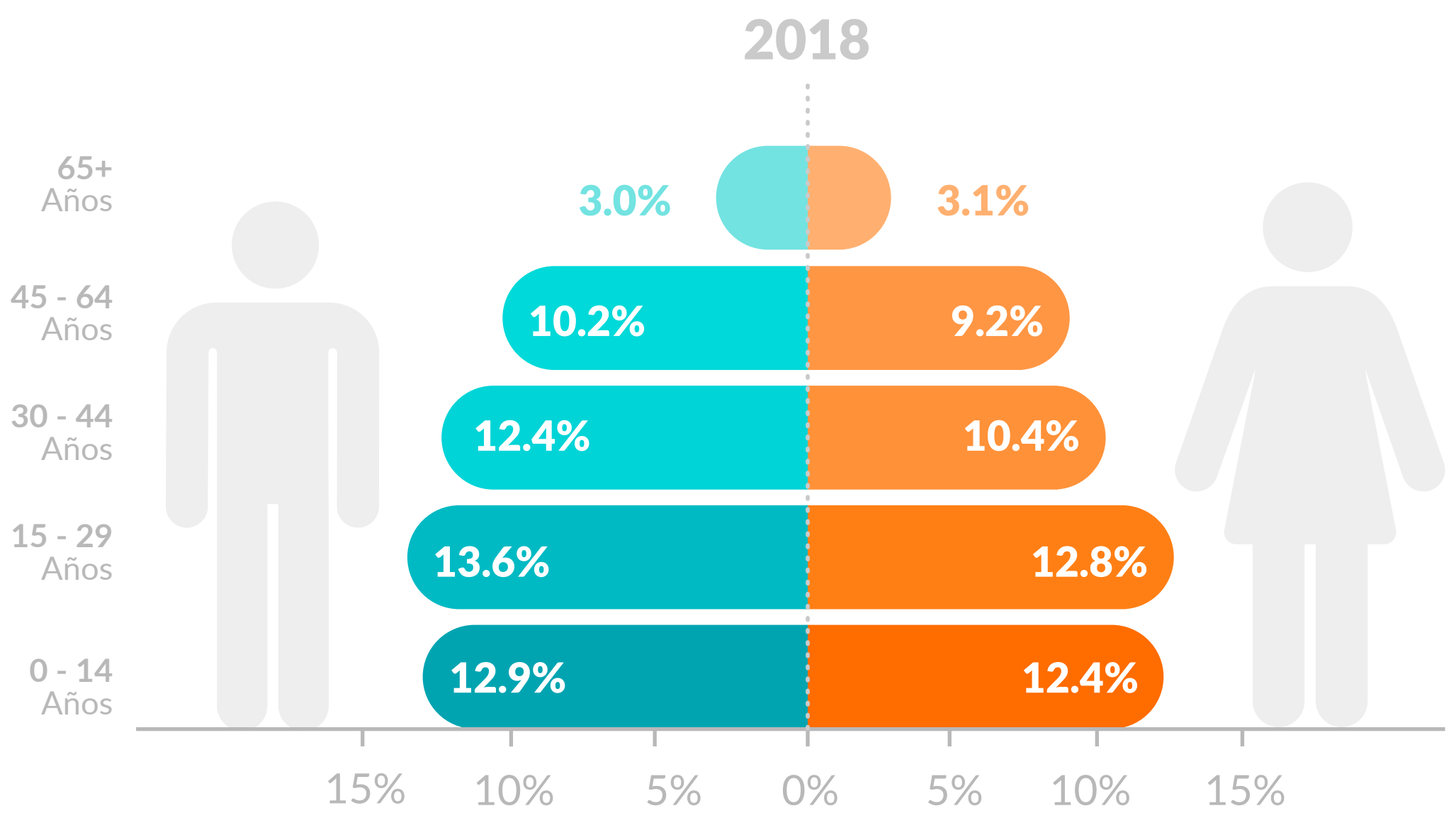
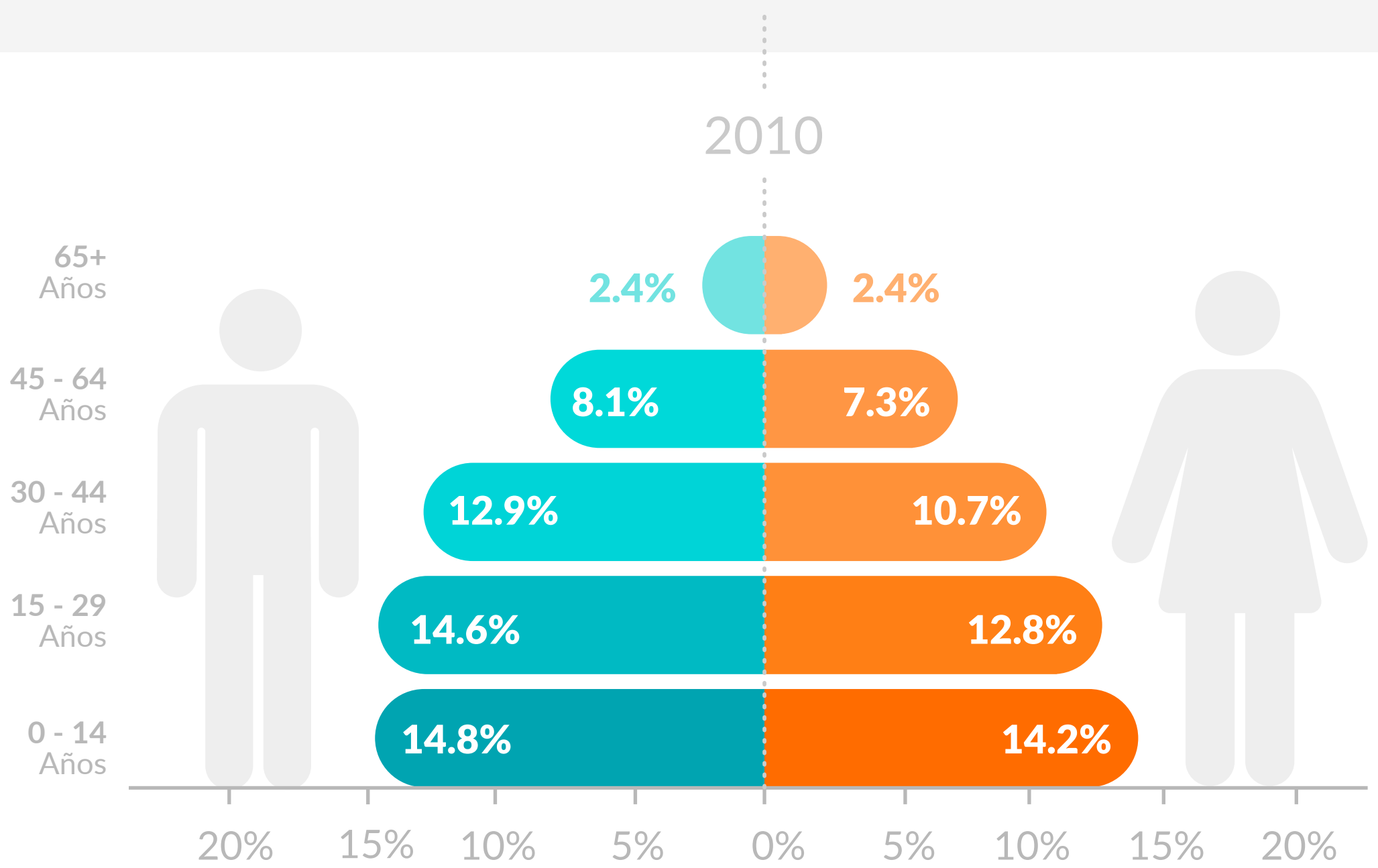


# INDICADORES DE POBLACIÓN

**TECATE B.C.** 

2010-2018

## Piramide Poblacional



“En cuanto a la distribución de sexo por rango de edad, tanto para **hombre como mujeres** el grupo de edad con una **disminución de población notable es de 0 a 14 años con una tasa promedio anual de -0.4%**, mientras que el rango donde se presente mayor crecimiento poblacional para hombres fue de 45 a 64 años con un crecimiento de 4.5% en promedio anual y para mujeres se situó en el rango de 65 años y más con un 4.6%.”

Fuente: CEMDI con información de las Proyecciones de Población 2010-2030 del CONAPO y las estimaciones de población de la Oficina del Censo de los Estados Unidos

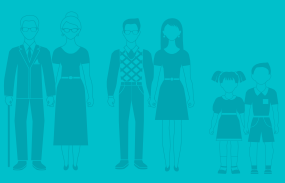
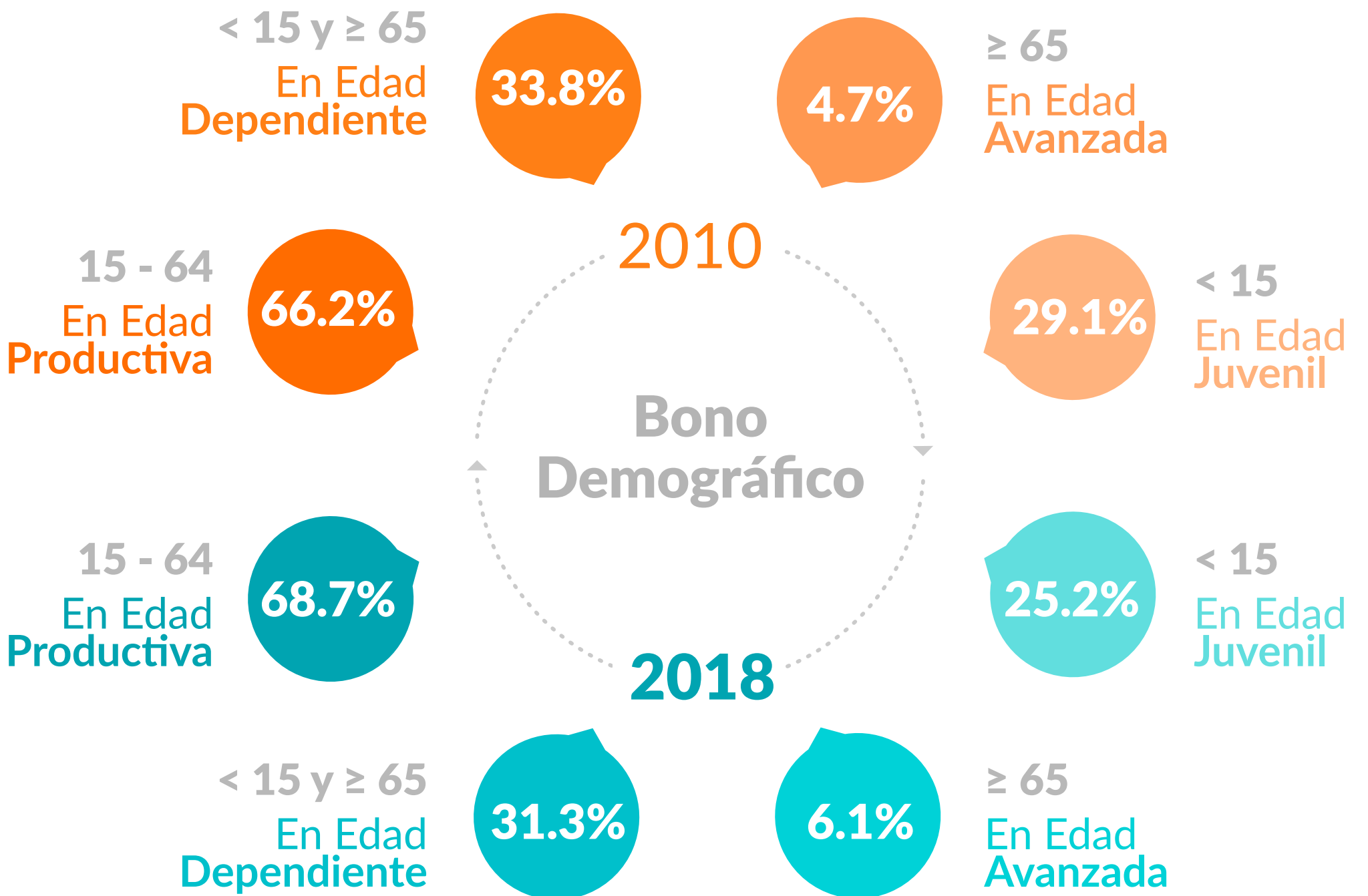


# INDICADORES DE POBLACIÓN

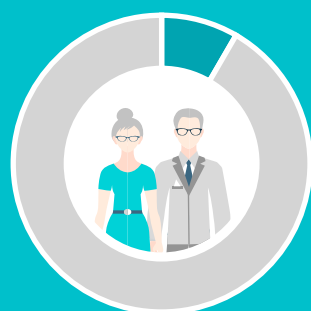
## TECATE B.C.

## 2010-2018

### Bono Demográfico



### Razón de Dependencia



En Tecate para 2018 cada 100 personas en edad productiva mantiene a 46 personas en edad juvenil y de edad avanzada.

Fuente: CEMDI con información de las Proyecciones de Población 2010-2030 del CONAPO y las estimaciones de población de la Oficina del Censo de los Estados Unidos

¿Ya visitaste nuestro sitio web [www.cemdi.org.mx](http://www.cemdi.org.mx)?



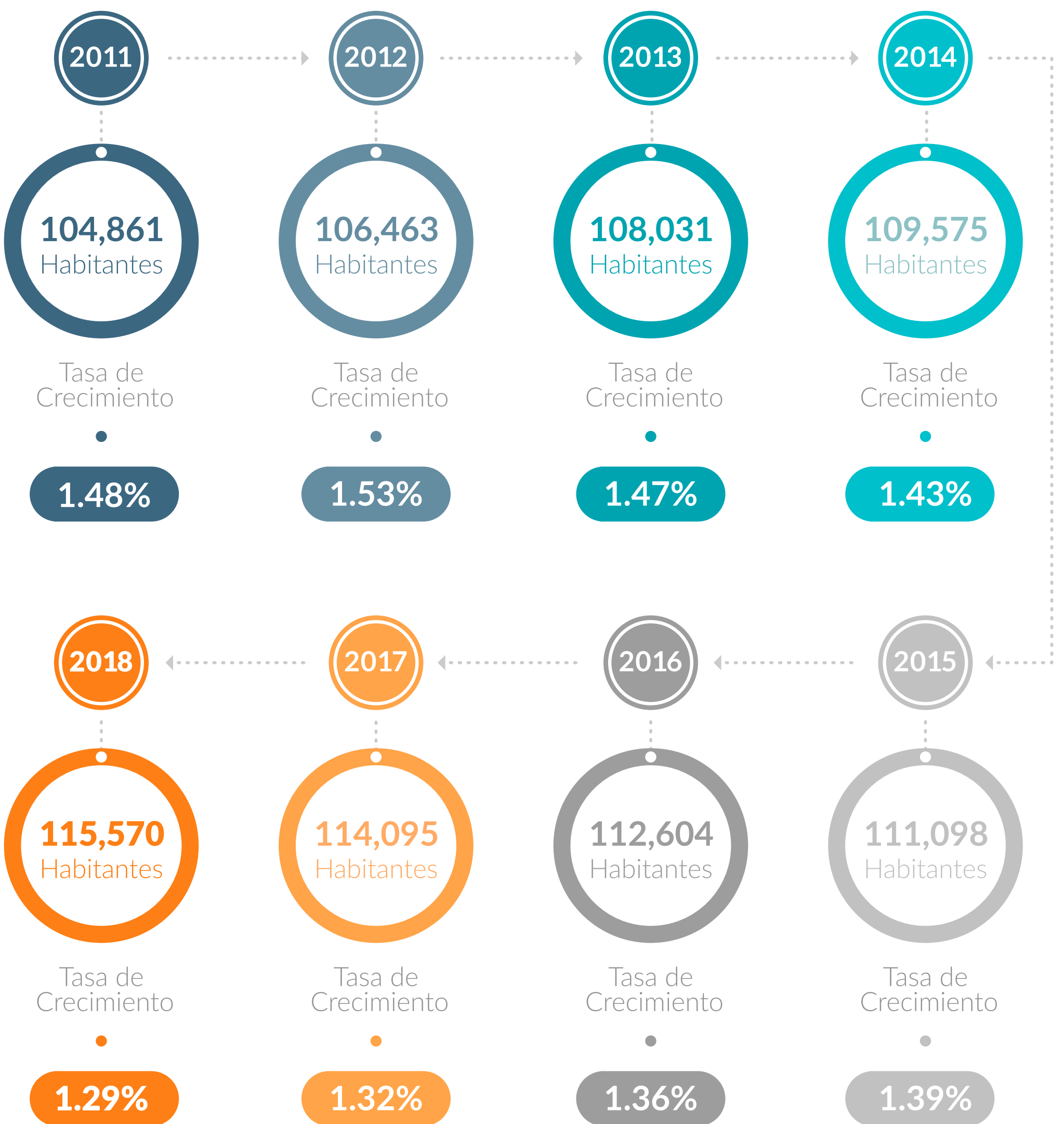
# INDICADORES DE POBLACIÓN

## TECATE B.C.

## 2010-2018

### Crecimiento Poblacional

Tecate presenta una **Tasa de Crecimiento Promedio Anual** a partir de 2010.



Fuente: CEMDI con información de las Proyecciones de Población 2010-2030 del CONAPO y las estimaciones de población de la Oficina del Censo de los Estados Unidos

¿Ya visitaste nuestro sitio web [www.cemdi.org.mx](http://www.cemdi.org.mx)?

