

INDICADORES DE POBLACIÓN

ENSENADA B.C

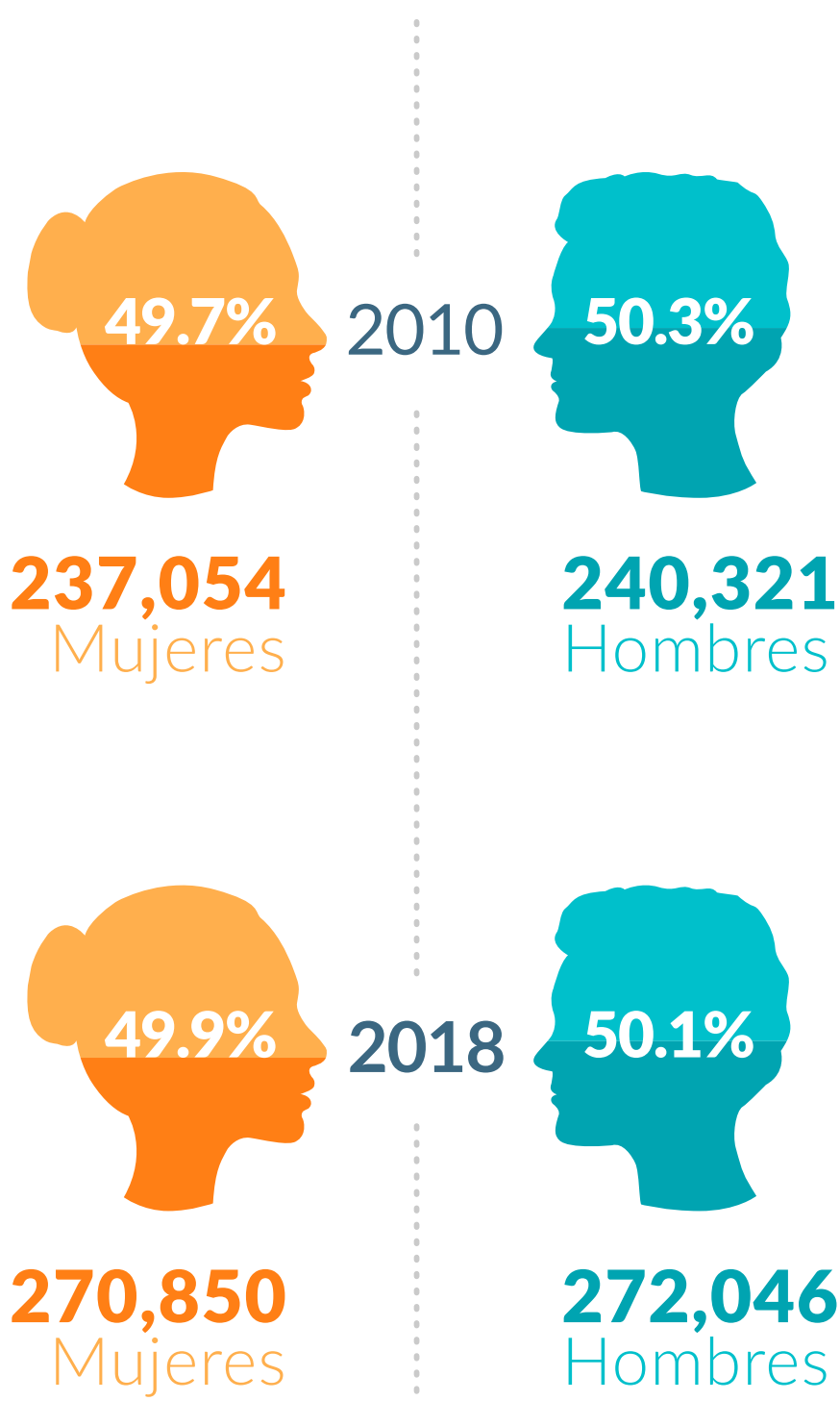


2010-2018

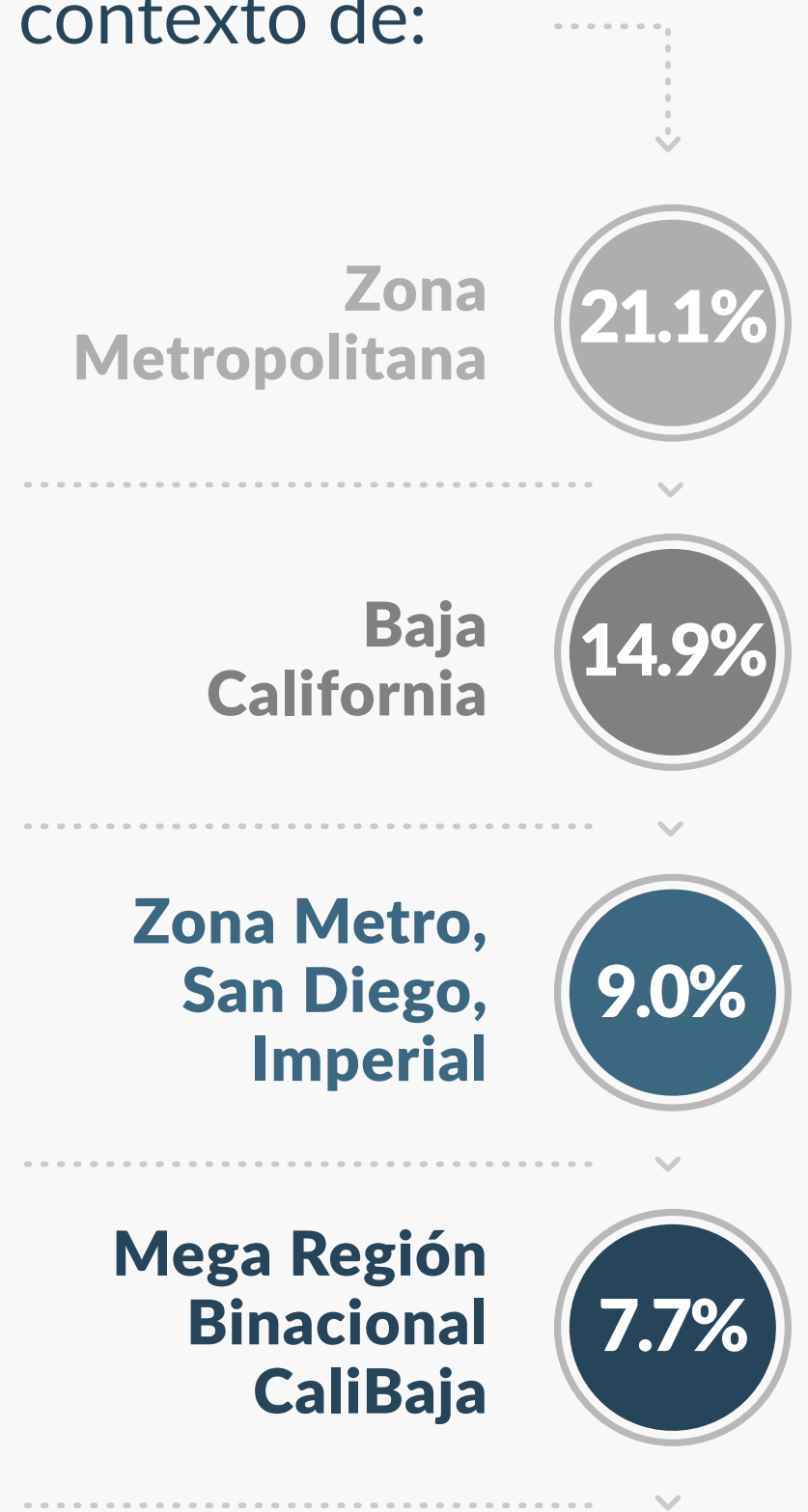
De acuerdo con las proyecciones del Consejo Nacional de Población CONAPO, para el año 2018, Ensenada contará con un,

Total de Habitantes : **542,896**

Población por Sexo



Participación Porcentual de Ensenada en el contexto de:



Fuente: CEMDI con base en las Proyecciones de Población 2010-2050 del CONAPO.

Notas: Población a mitad de año.

En el presente documento la zona metropolitana incluye los municipios de Tijuana, Tecate, Rosarito y Ensenada

Fuente: CEMDI con base en las Proyecciones de Población 2010-2050 del CONAPO.
Unidad de medida: La población total se expresa en personas y la tasa de crecimiento en porcentaje.

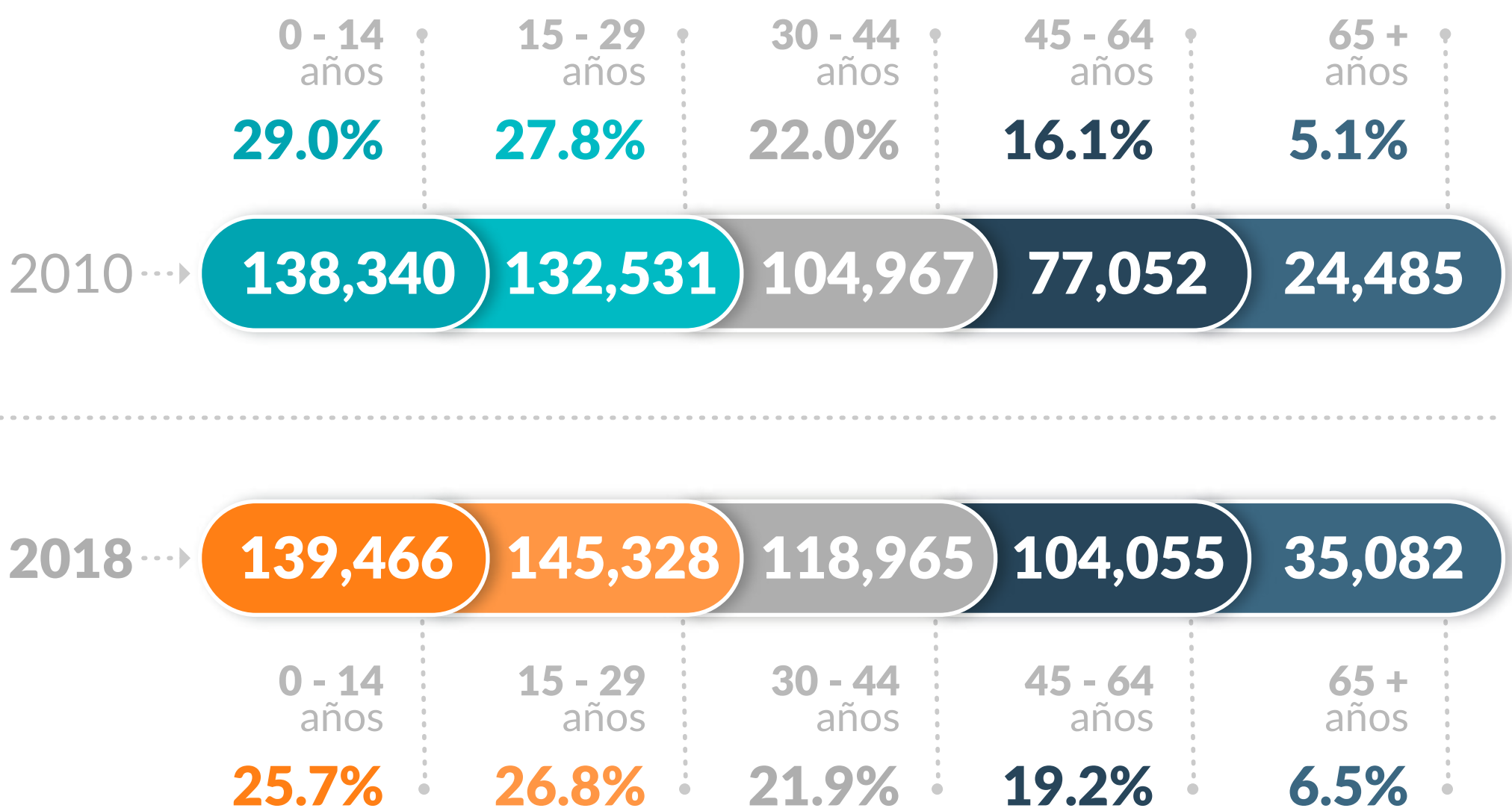


INDICADORES DE POBLACIÓN

ENSENADA B.C

2010-2018

Población por Grupos de Edad



En el municipio de Ensenada el 75% de la población tiene menos de 45 años, concentrándose la población en los grupos de 0-14 y 15-29 años con un 52%. La mayor parte de la población en Ensenada es joven.

Fuente: CEMDI con base en las Proyecciones de Población 2010-2050 del CONAPO.
Unidad de medida: La población total se expresa en personas y la tasa de crecimiento en porcentaje.

¿Ya visitaste nuestro sitio web www.cemdi.org.mx?



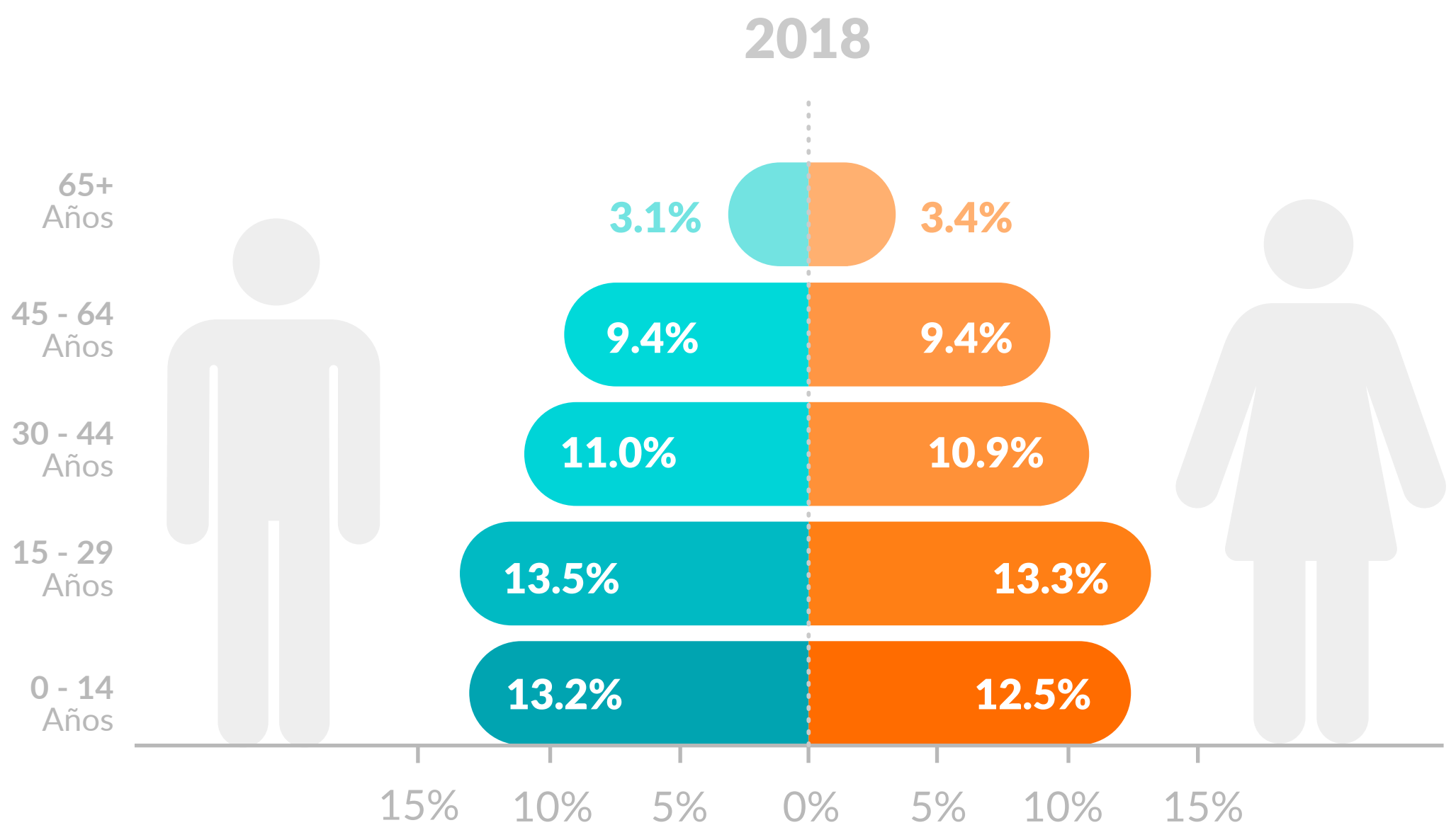
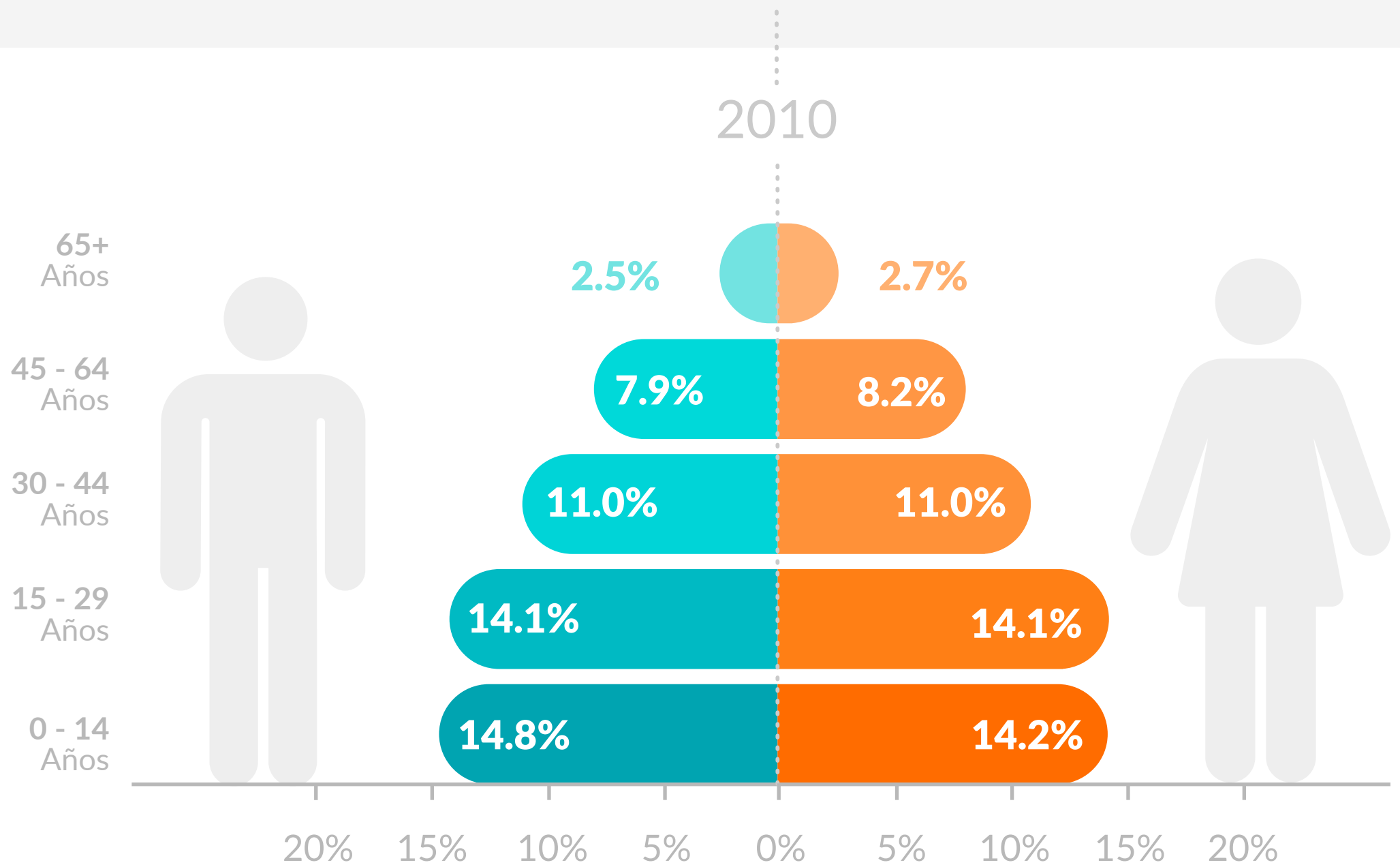
INDICADORES DE POBLACIÓN

ENSENADA B.C



2010-2018

Piramide Poblacional



“En cuanto a la distribución de sexo por rango de edad, tanto para hombres como mujeres, el grupo de edad que presenta una disminución de población notable es el grupo de 0 a 14 años, disminuyendo su proporción de la población de 29 a 25% del 2010 al 2018, mientras que el rango donde se presenta mayor crecimiento proporcional de la poblacional fue el grupo de 45 a 64 años, aumentando del 16 al 19% del año 2010 al 2018.”

Fuente: CEMDI con base en las Proyecciones de Población 2010-2050 del CONAPO.
Unidad de medida: La población total se expresa en personas y la tasa de crecimiento en porcentaje.

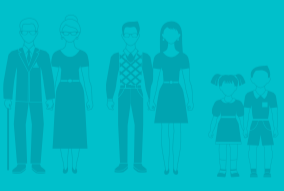
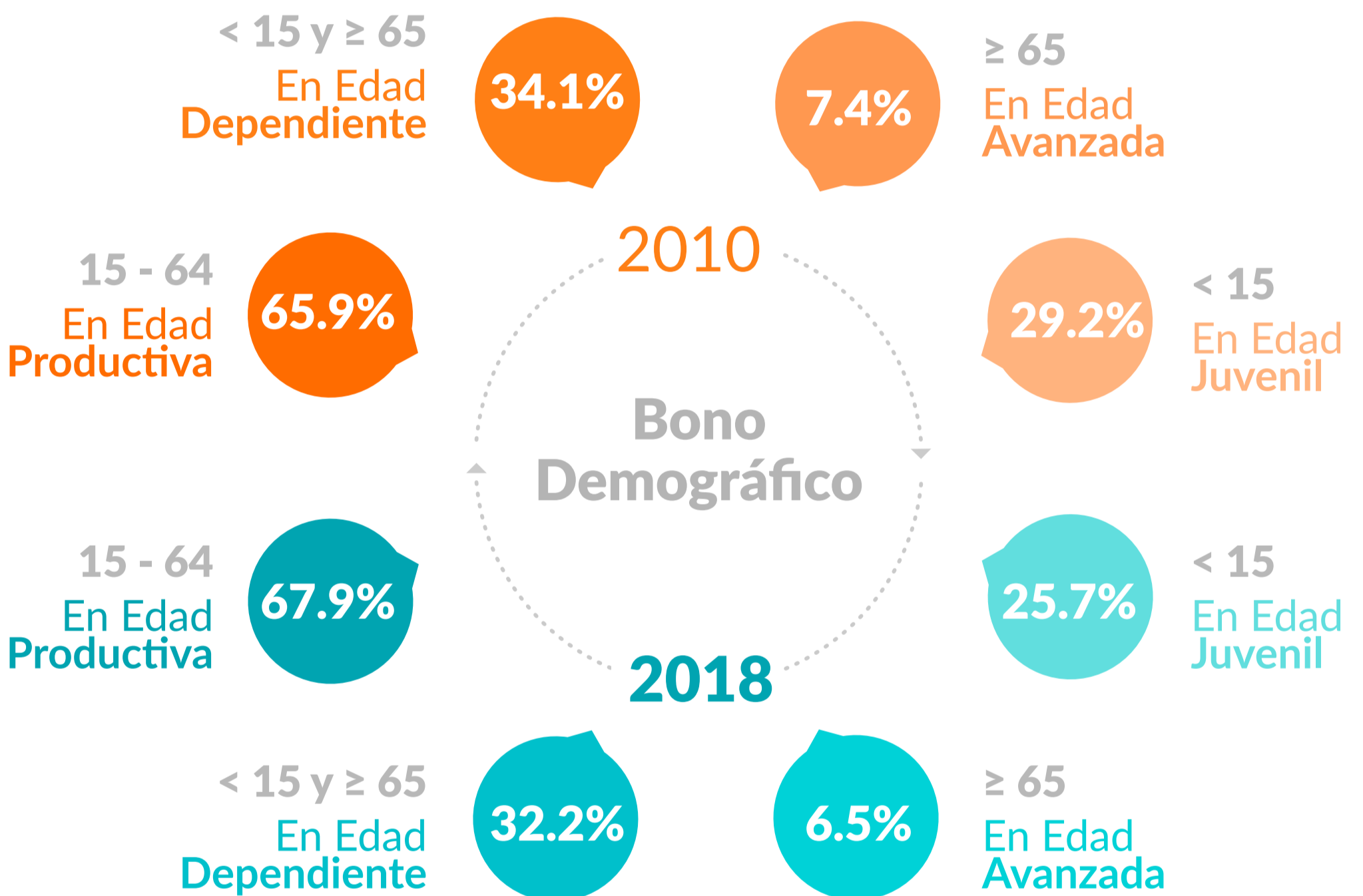


INDICADORES DE POBLACIÓN

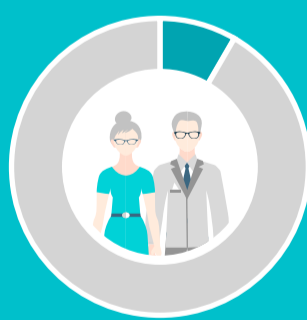
ENSENADA B.C

2010-2018

Bono Demográfico



Razón de Dependencia 2018



En Ensenada, la proporción de la población en edad productiva ha crecido de manera sostenida, reduciéndose la carga de la población dependiente, en el 2010 por cada 100 habitantes había 55 personas en edad dependiente, y para el 2018 esta cantidad a disminuido a 47 personas en edad dependiente.

Esto debido a la disminución de la tasa de crecimiento de la población de entre 0 y 14 años de edad, y al aumento de la tasa de crecimiento de la población de 45 a 64 años.

Fuente: CEMDI con base en las Proyecciones de Población 2010-2050 del CONAPO.
Unidad de medida: La población total se expresa en personas y la tasa de crecimiento en porcentaje.

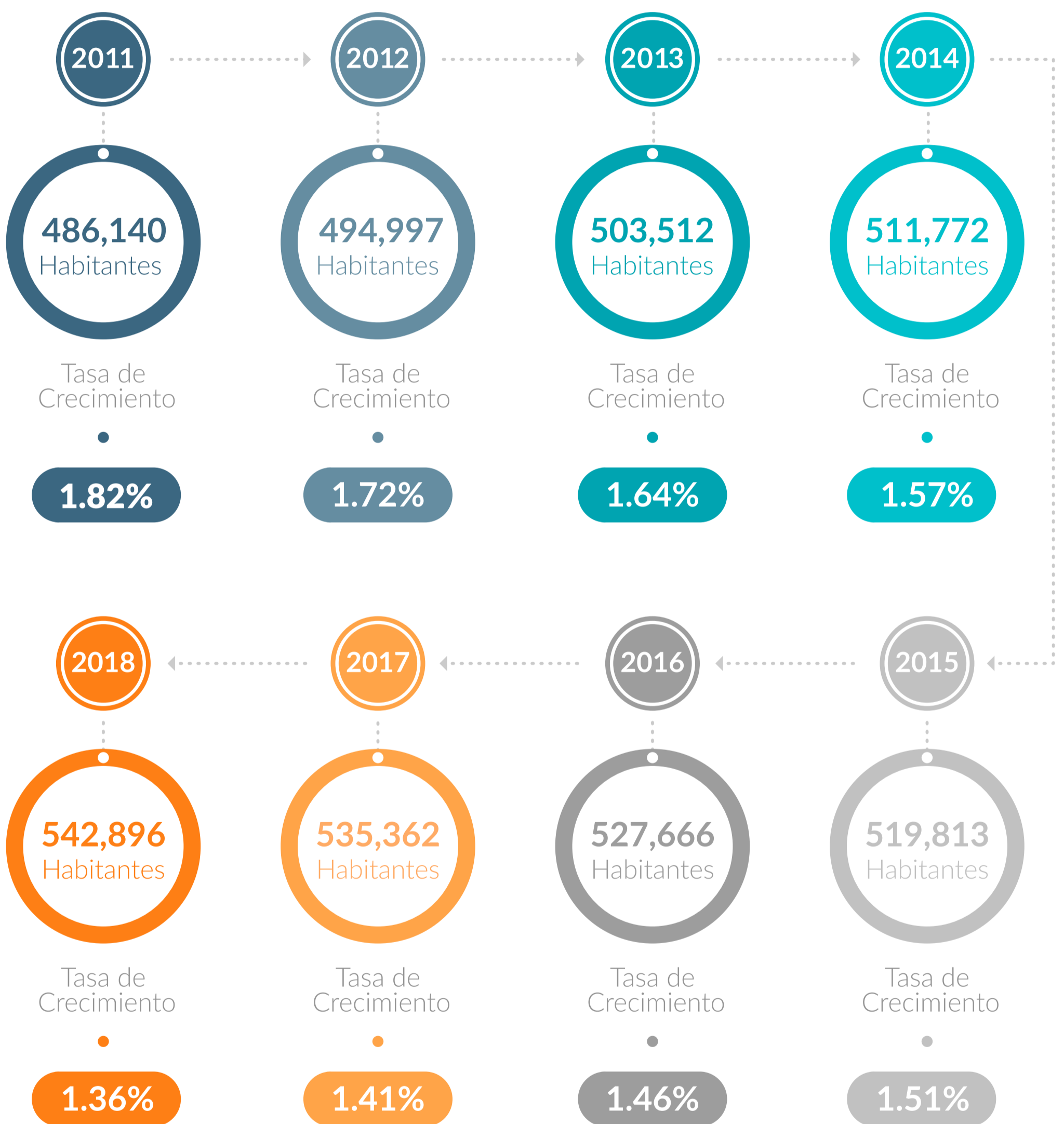


INDICADORES DE POBLACIÓN

ENSENADA B.C.

2010-2018

Proyecciones de Población de Ensenada B.C.



Debido a la transición demográfica, la población de Ensenada muestra una **tasa de crecimiento anual cada vez menor**. El crecimiento de hombres es cada vez menor que el crecimiento de las mujeres. Con base en las proyecciones de CONAPO, a partir del año 2021 la población de mujeres en el municipio será más alta que la población de hombres, representando las mujeres un 50.03%.

Fuente: CEMDI con base en las Proyecciones de Población 2010-2050 del CONAPO.
Unidad de medida: La población total se expresa en personas y la tasa de crecimiento en porcentaje.

¿Ya visitaste nuestro sitio web www.cemdi.org.mx?

