

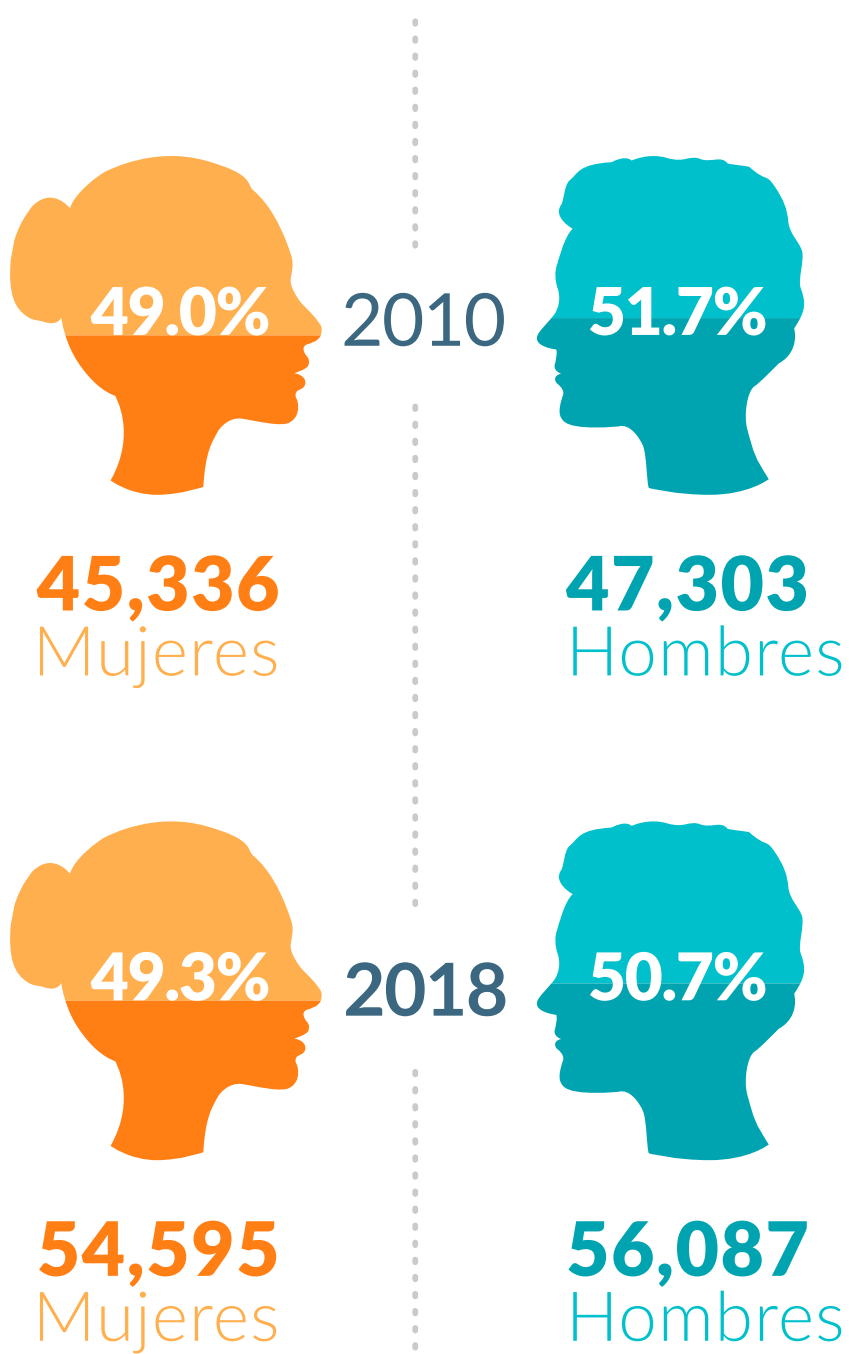
INDICADORES DE POBLACIÓN

PLAYAS DE ROSARITO

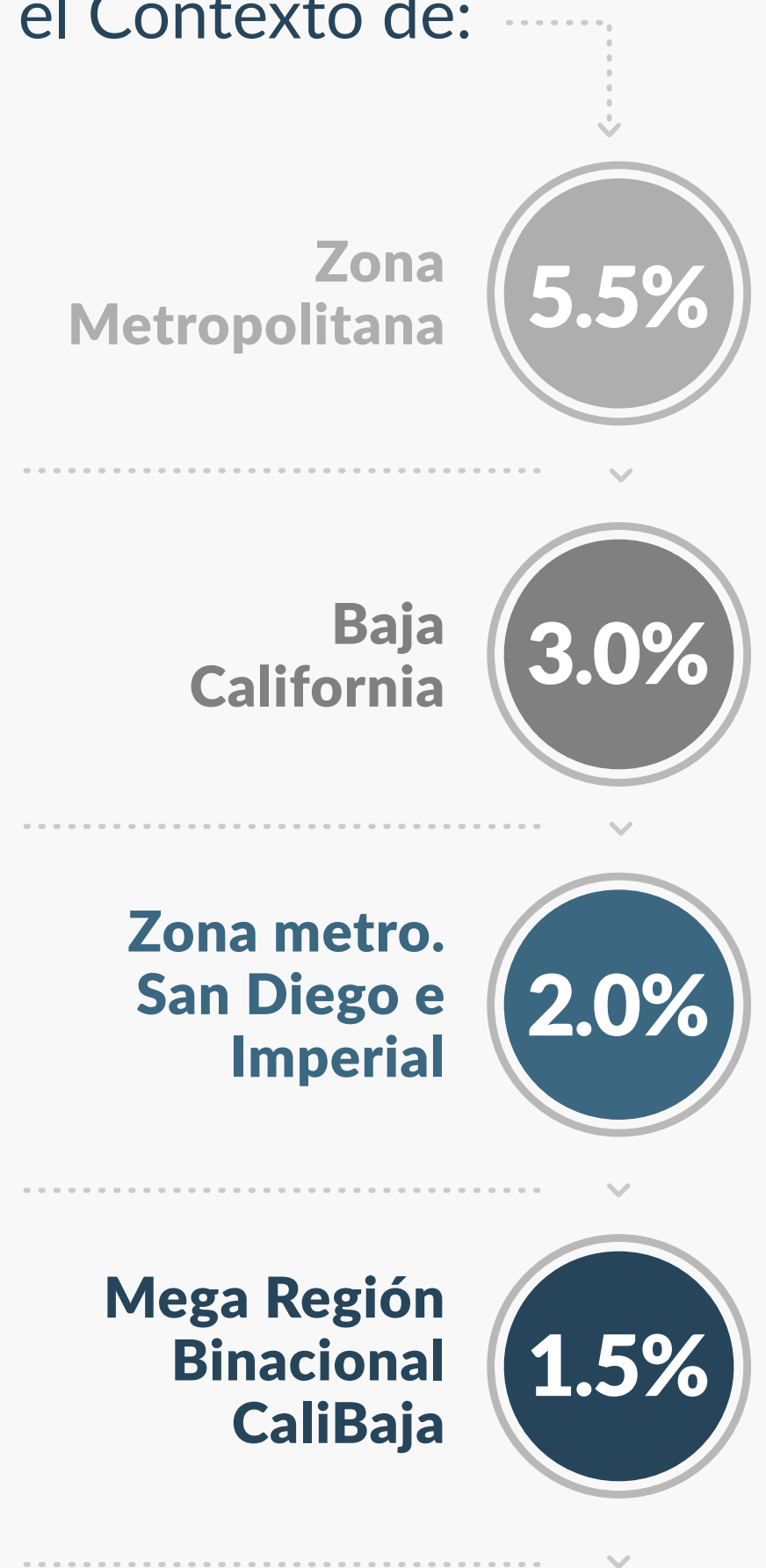
De acuerdo con las Proyecciones de Población del Consejo Nacional de Población (CONAPO), en el año 2018 Playas de Rosarito cuenta con,

110,683
Habitantes

Población por Sexo



Participación Porcentual de Playas de Rosarito en el Contexto de:



Fuente: CEMDI con base en las Proyecciones de Población 2010-2050 del CONAPO.
Notas: Población a mitad de año.

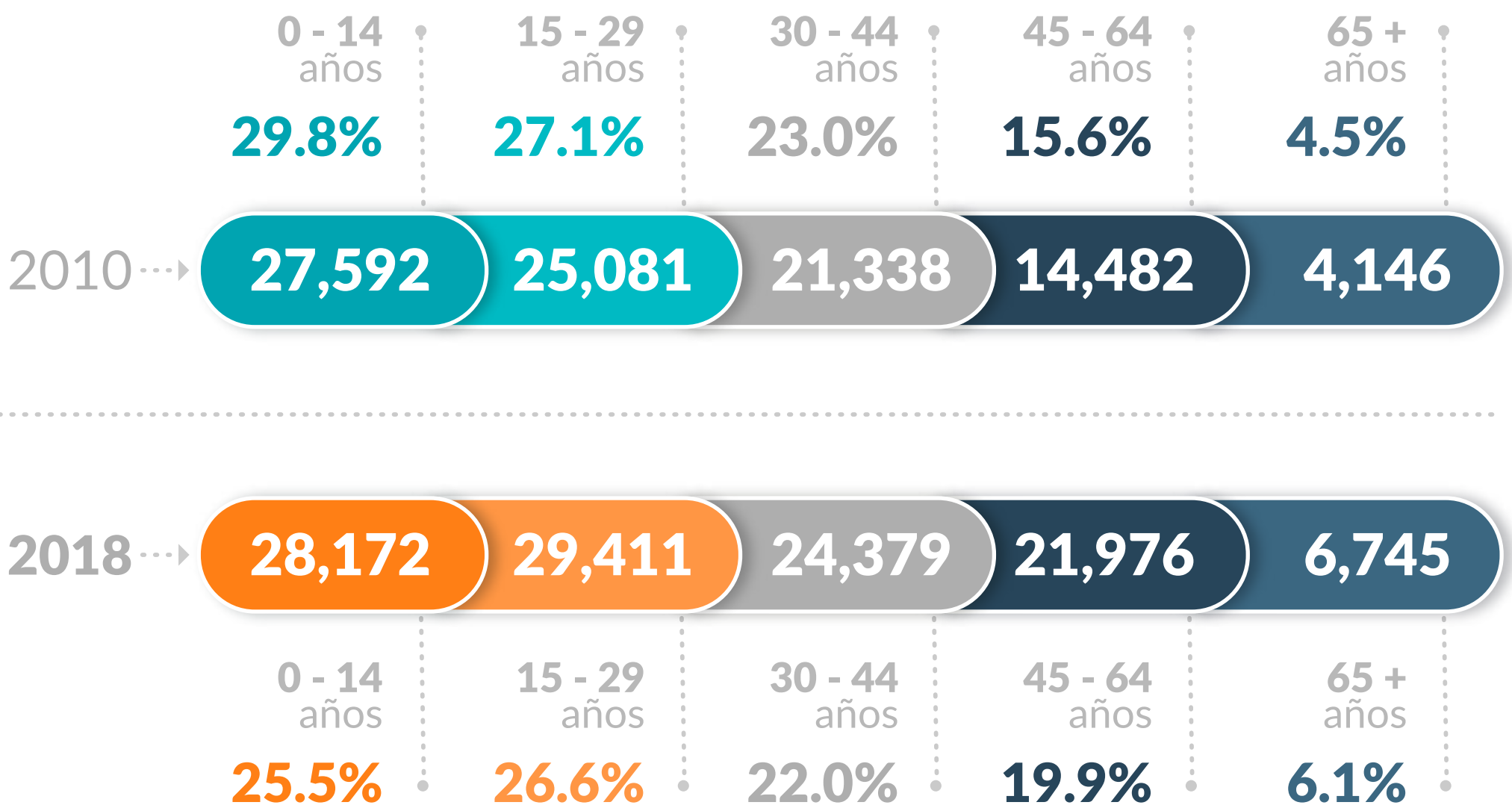
Fuente: CEMDI con base en las Proyecciones de Población 2010-2050 del CONAPO.
Unidad de medida: La población total se expresa en personas y la tasa de crecimiento en porcentaje.



INDICADORES DE POBLACIÓN

PLAYAS DE ROSARITO

Población por Grupos de Edad



En la tabla anterior podemos observar que el **grupo etario de 45 a 64 años** muestra un **crecimiento de 4.3%** que **corresponde casi de forma exacta al decrecimiento de 4.3% del grupo de 0 a 14 años**. De igual forma el grupo de 65 y más años muestra un incremento de 1.6% confirmando la tendencia nacional de inversión de la pirámide poblacional, mostrando tasas de decrecimiento en la base y de crecimiento en la punta.

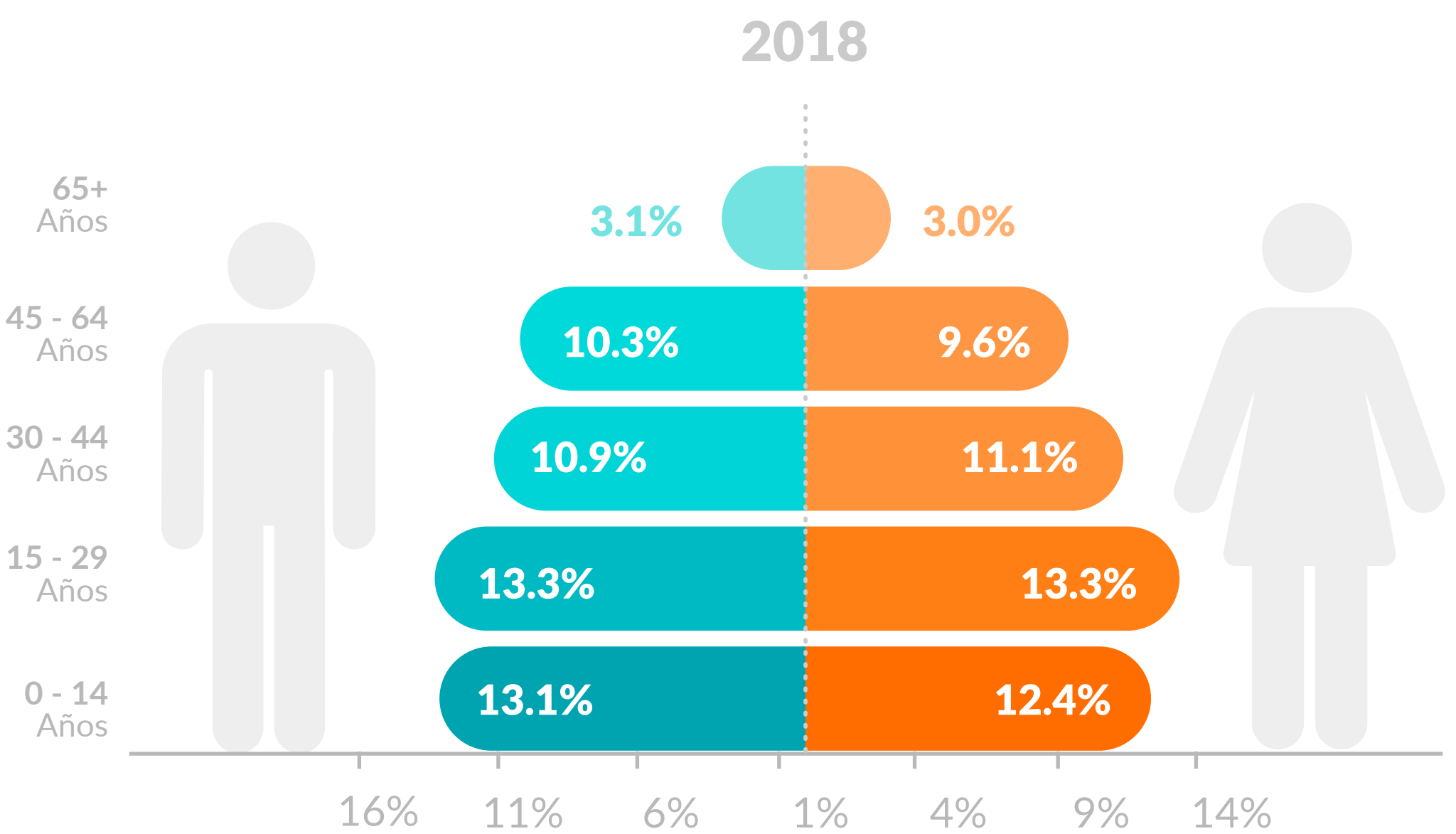
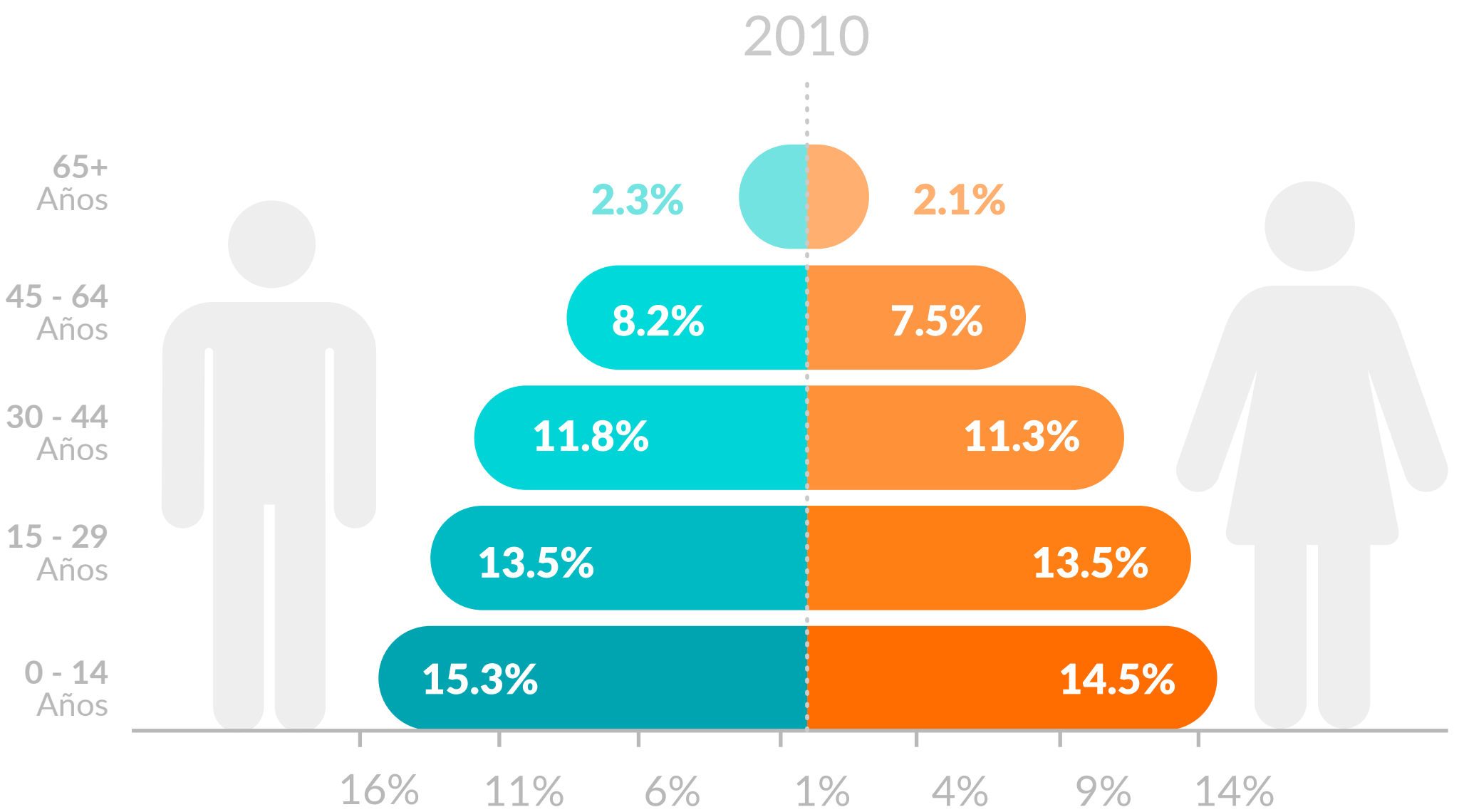
Fuente: CEMDI con base en las Proyecciones de Población 2010-2050 del CONAPO.
Unidad de medida: La población total se expresa en personas y la tasa de crecimiento en porcentaje.



INDICADORES DE POBLACIÓN

PLAYAS DE ROSARITO

Piramide Poblacional



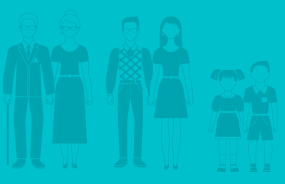
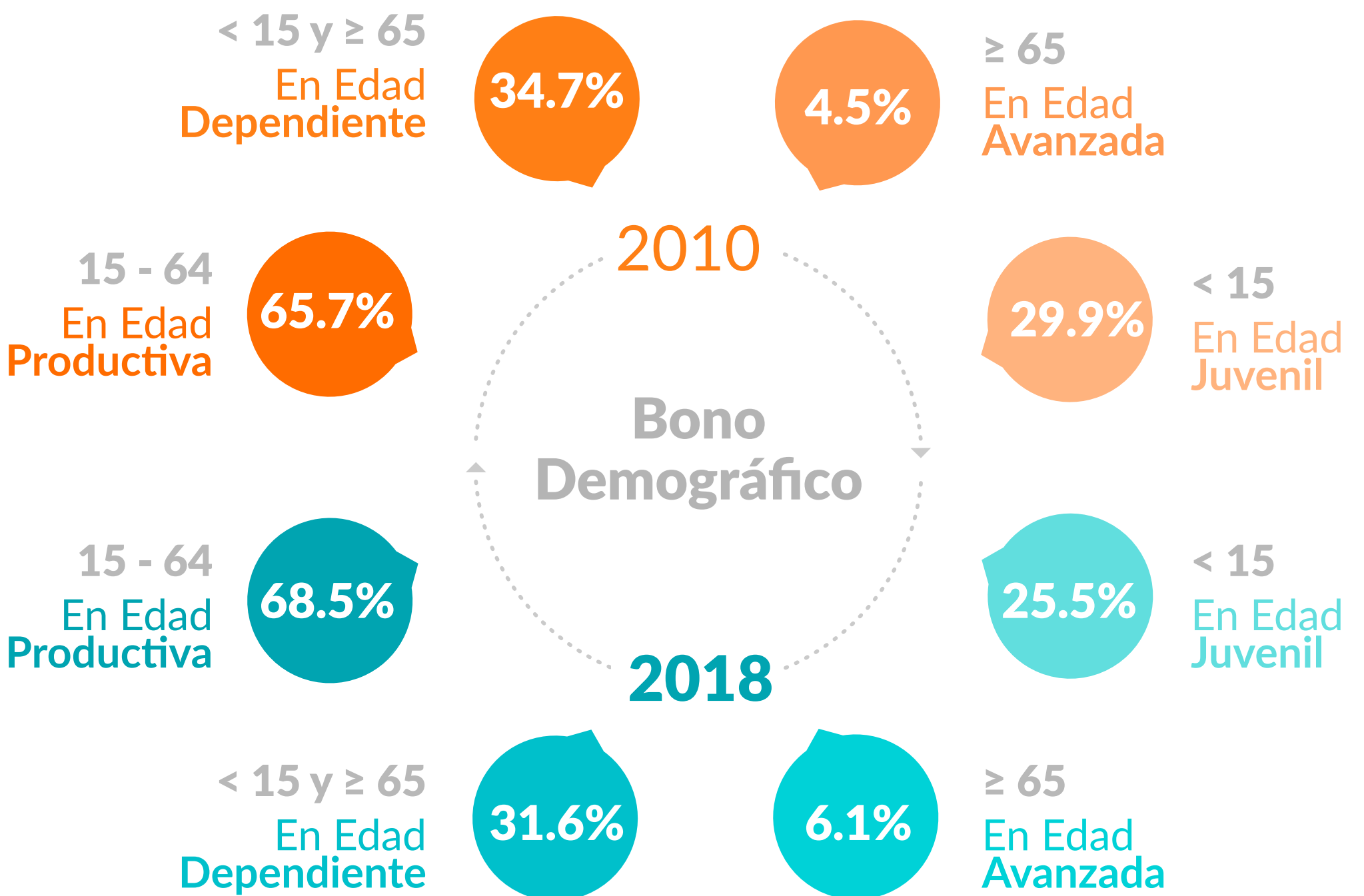
“En cuanto a la distribución de sexo por rango de edad, tanto para **hombre como mujeres** el grupo de edad con una **disminución de población notable es de 0 a 14 años con una tasa promedio anual de -0.4%**, mientras que el rango donde se presente mayor crecimiento poblacional para hombres fue de 45 a 64 años con un crecimiento de 4.5% en promedio anual y para mujeres se situó en el rango de 65 años y más con un 4.6%.”

Fuente: CEMDI con base en las Proyecciones de Población 2010-2050 del CONAPO.
Unidad de medida: La población total se expresa en personas y la tasa de crecimiento en porcentaje.



INDICADORES DE POBLACIÓN

PLAYAS DE ROSARITO



Razón de Dependencia



Debido a la transición demográfica y a que Playas de Rosarito es un municipio de reciente creación, de acuerdo con las proyecciones de población de CONAPO, la población alcanzará una **tasa máxima** de crecimiento en 2017, mostrando una **desaceleración constante** a partir de 2018. Para el año 2030, se estima que la población de Playas de Rosarito crecerá a un ritmo de 0.98%.

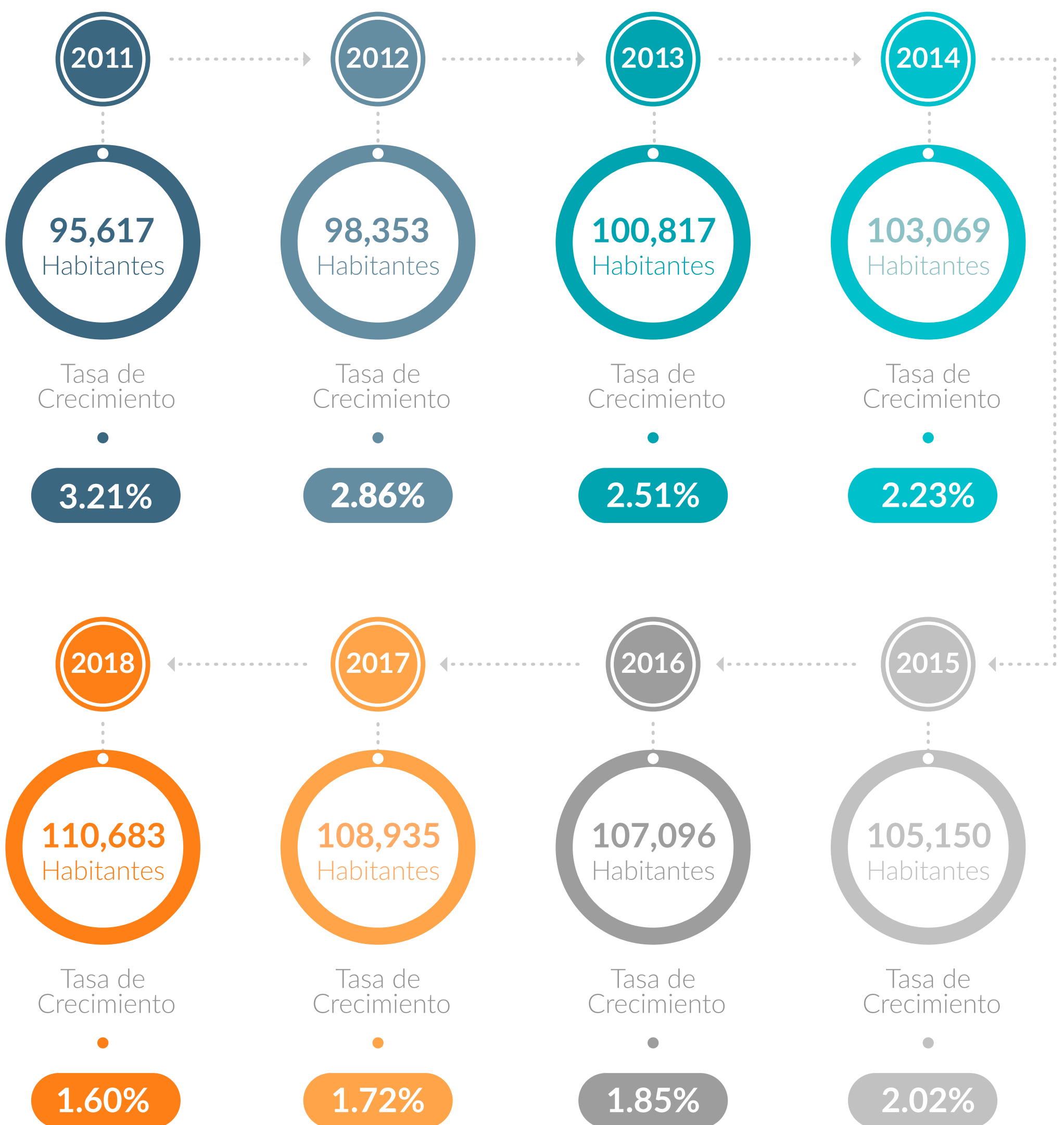
Fuente: CEMDI con base en las Proyecciones de Población 2010-2050 del CONAPO.
Unidad de medida: La población total se expresa en personas y la tasa de crecimiento en porcentaje.



INDICADORES DE POBLACIÓN

PLAYAS DE ROSARITO

Proyecciones de Población de Playas de Rosarito, 2011 - 2018



Fuente: CEMDI con base en las Proyecciones de Población 2010-2050 del CONAPO.
Unidad de medida: La población total se expresa en personas y la tasa de crecimiento en porcentaje.

