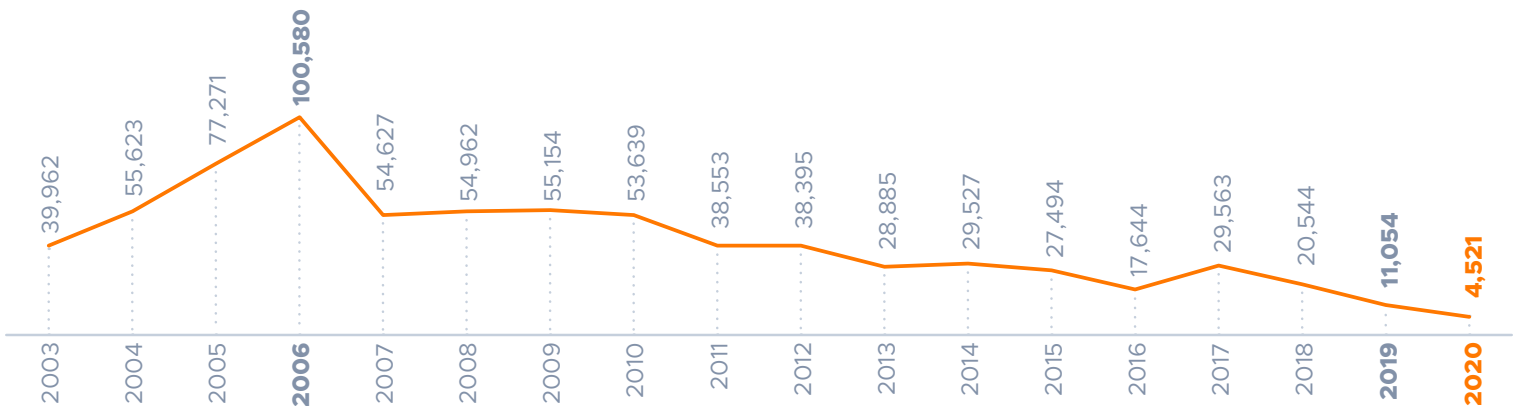




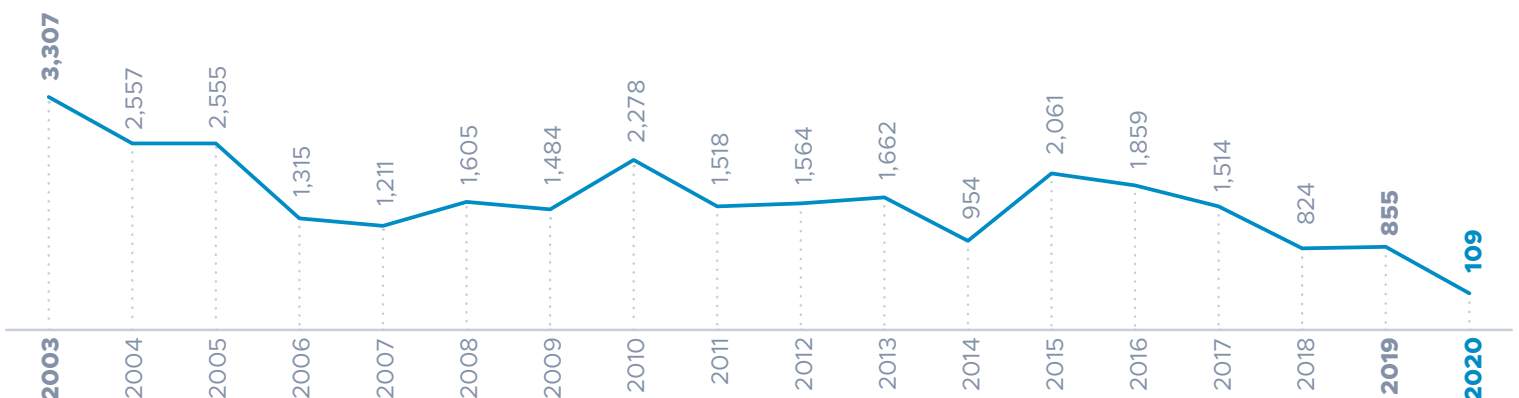
Tecate: **3er lugar** en cuanto a valor de producción agrícola en la Zona Metropolitana y Ensenada



VARIACIÓN EN EL VALOR DE PRODUCCIÓN | MILES DE PESOS



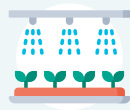
VARIACIÓN EN LA SUPERFICIE COSECHADA | TONELADAS



Unidad de medida: Valor de la producción en miles de pesos, superficie cosechada en toneladas.
Fuente: CEMDI con datos del Servicio de Información Agroalimentaria y Pesquera (SIAP)



Métodos de Irrigación



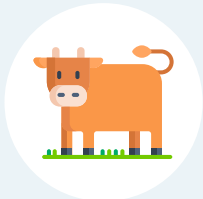
Agricultura de Riego
79 Hectáreas
 (72.48%)



Agricultura de Temporal
30 Hectáreas
 (27.52%)

PRINCIPALES PRODUCTOS DEL SECTOR GANADERO

GANADO BOVINO



En pie

5,383.18

Toneladas

\$164,951.73

Miles de pesos



Carne

3,133.79

Toneladas

\$177,091.69

Miles de pesos

GANADO PORCINO



En pie

19.99

Toneladas

\$513.27

Miles de pesos



Carne

15.08

Toneladas

\$591.34

Miles de pesos

Animales Sacrificados:
177

GANADO OVINO



En pie

15.66

Toneladas

\$576.05

Miles de pesos



Carne

7.91

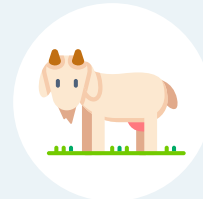
Toneladas

\$615.48

Miles de pesos

Animales Sacrificados:
394

GANADO CAPRINO



En pie

17.65

Toneladas

\$630.93

Miles de pesos



Carne

8.86

Toneladas

\$669.62

Miles de pesos

Animales Sacrificados:
475

PRODUCTOS DE ORIGEN ANIMAL



Leche

55,905.94

Litros

\$353,464.13

Miles de pesos



Huevos

420.68

Toneladas

\$9,190.79

Miles de pesos