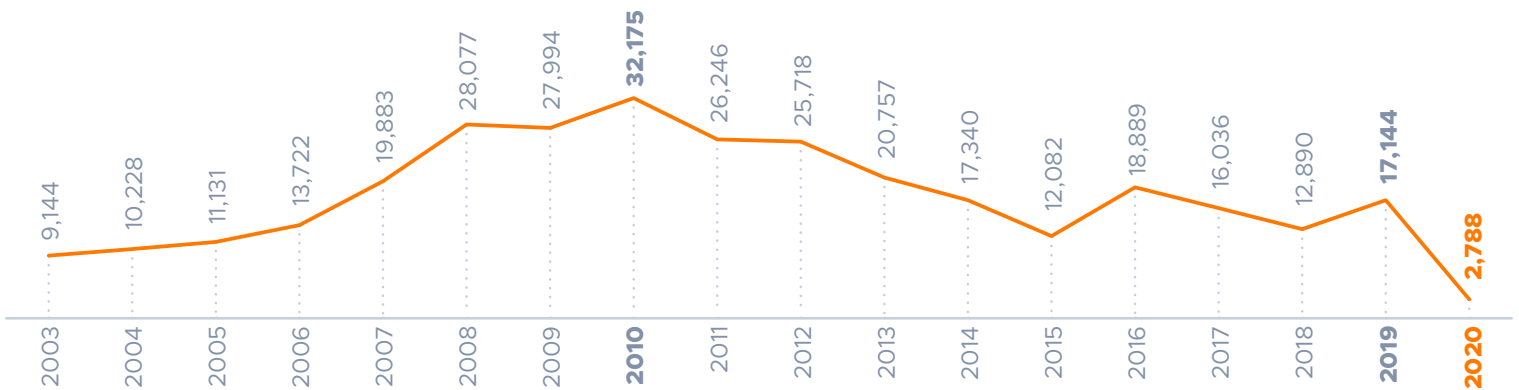




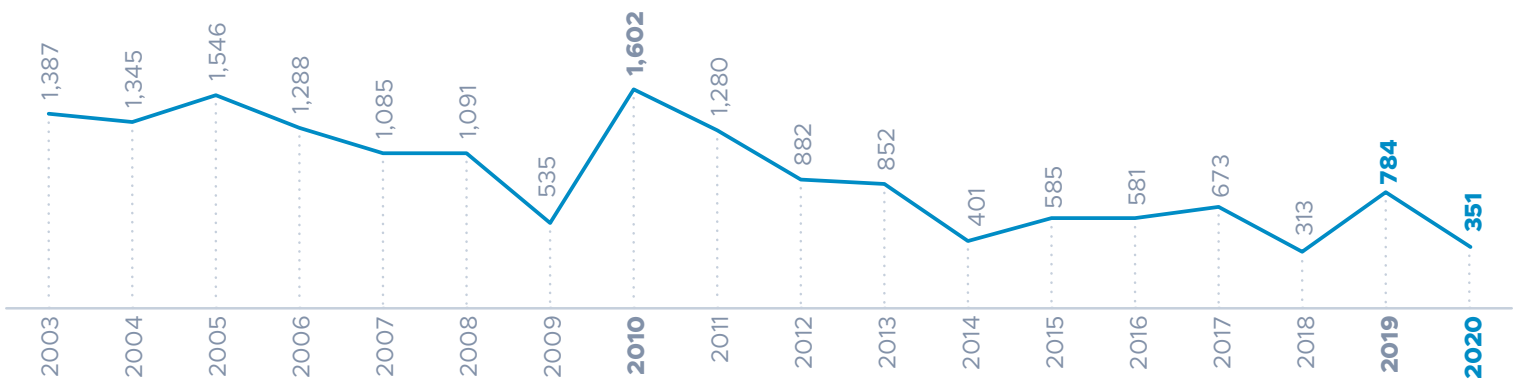
Tijuana: **5to lugar** en cuanto a valor de producción agrícola en la Zona Metropolitana y Ensenada



### VARIACIÓN EN EL VALOR DE PRODUCCIÓN | MILES DE PESOS



### VARIACIÓN EN LA SUPERFICIE COSECHADA | TONELADAS

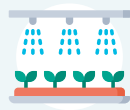


Unidad de medida: Valor de la producción en miles de pesos, superficie cosechada en toneladas.

Fuente: CEMDI con datos del Servicio de Información Agroalimentaria y Pesquera (SIAP)



### Métodos de Irrigación



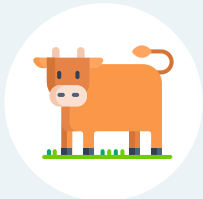
Agricultura de Riego  
**80 Hectáreas**  
(22.8%)



Agricultura de Temporal  
**271 Hectáreas**  
(77.2%)

### PRINCIPALES PRODUCTOS DEL SECTOR GANADERO

#### GANADO BOVINO



En pie

**316.41**

Toneladas

**\$9,330.29**

Miles de pesos



Carne

**180.3**

Toneladas

**\$10,084.44**

Miles de pesos

#### GANADO PORCINO



En pie

**257.48**

Toneladas

**\$6,718.36**

Miles de pesos



Carne

**199.96**

Toneladas

**\$7,821.46**

Miles de pesos

Animales Sacrificados:  
**2,308**

#### GANADO OVINO



En pie

**67.8**

Toneladas

**\$2,052.44**

Miles de pesos



Carne

**35.12**

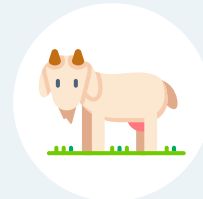
Toneladas

**\$2,781.66**

Miles de pesos

Animales Sacrificados:  
**1,741**

#### GANADO CAPRINO



En pie

**56.49**

Toneladas

**\$2,052.44**

Miles de pesos



Carne

**28.61**

Toneladas

**\$2,161.17**

Miles de pesos

Animales Sacrificados:  
**1,525**

#### PRODUCTOS DE ORIGEN ANIMAL



Leche

**71,674.47**

Litros

**\$449,694.38**

Miles de pesos



Huevos

**3,015.17**

Toneladas

**\$61,553.62**

Miles de pesos