

SECTOR PRIMARIO

Agricultura y Ganadería en la Zona Metropolitana

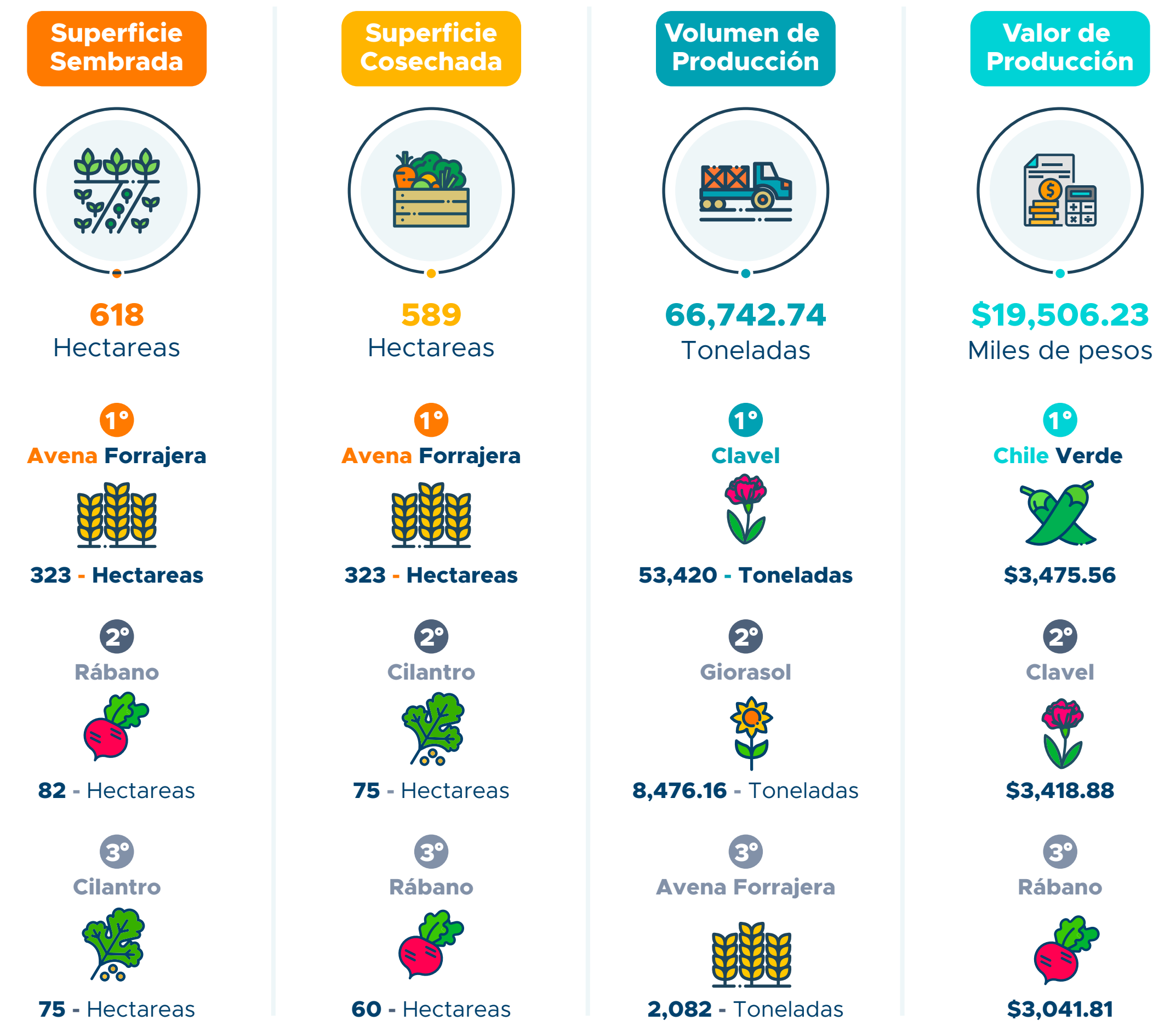


ROSARITO 2019

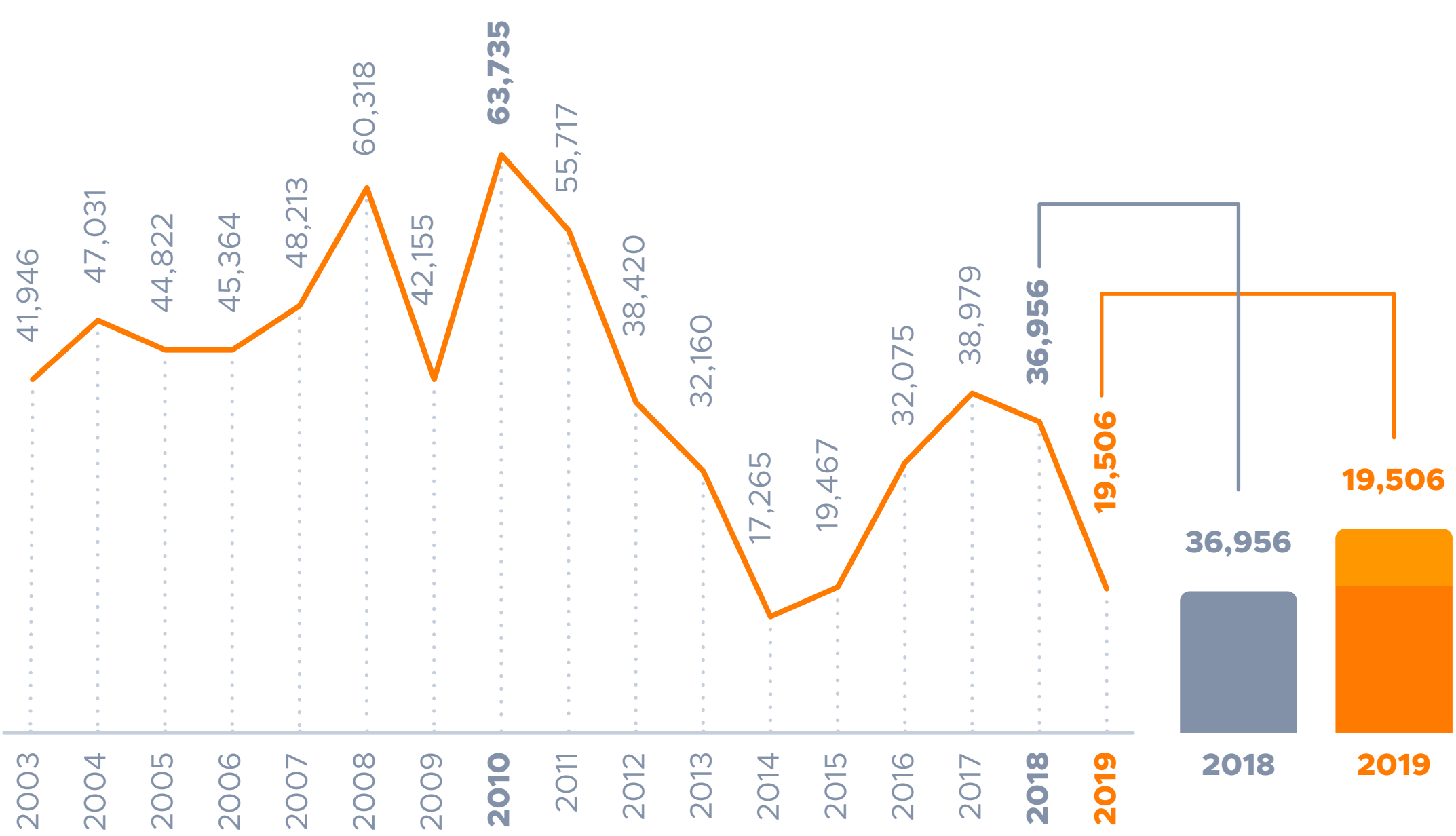
De los cuatro municipios de la Zona Metropolitana y Ensenada, **Rosarito** ocupa el **segundo lugar** en cuanto a mayor valor de producción agrícola.



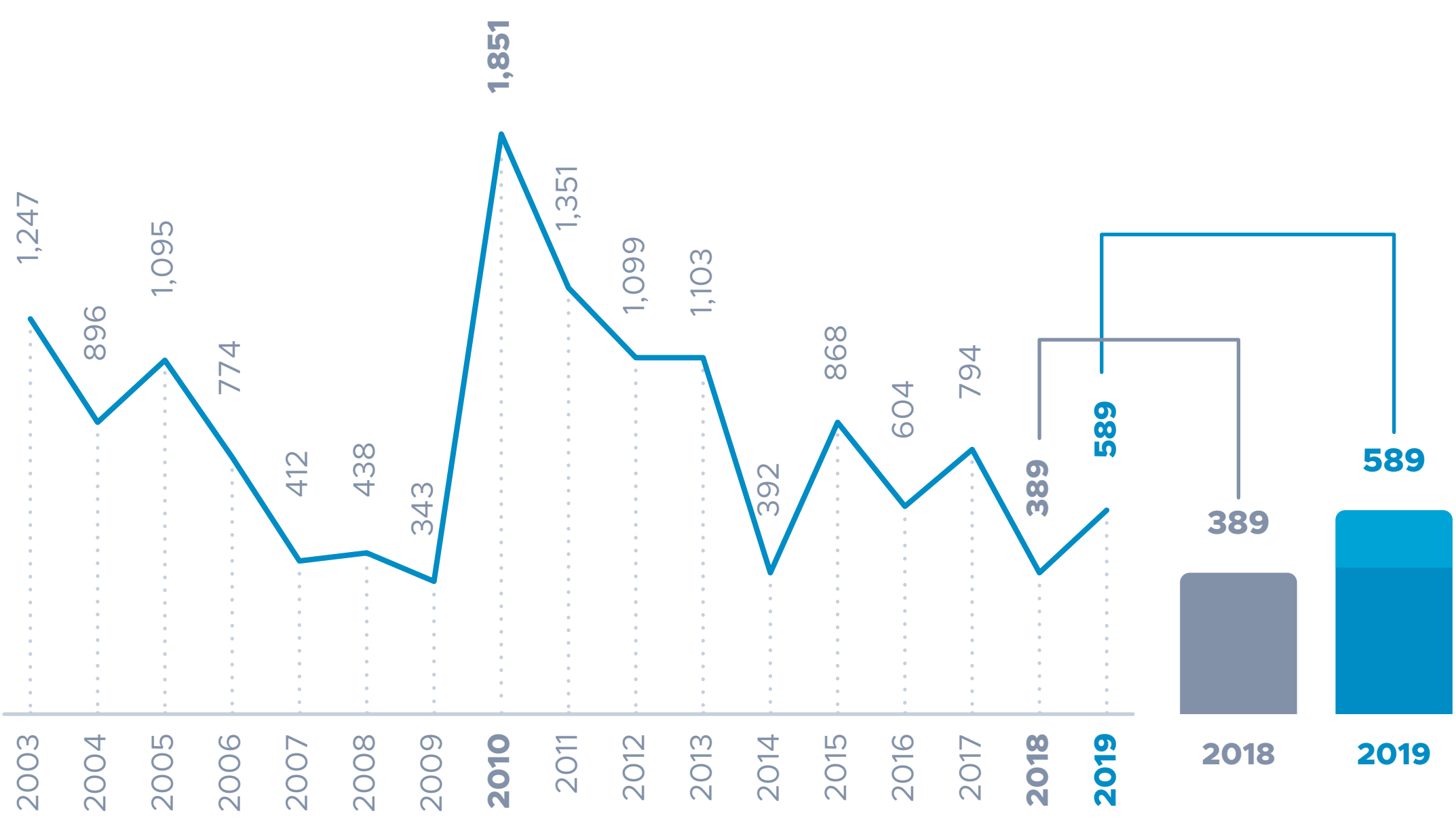
PRINCIPALES PRODUCTOS DEL SECTOR AGRÍCOLA



VARIACIÓN EN EL VALOR DE PRODUCCIÓN

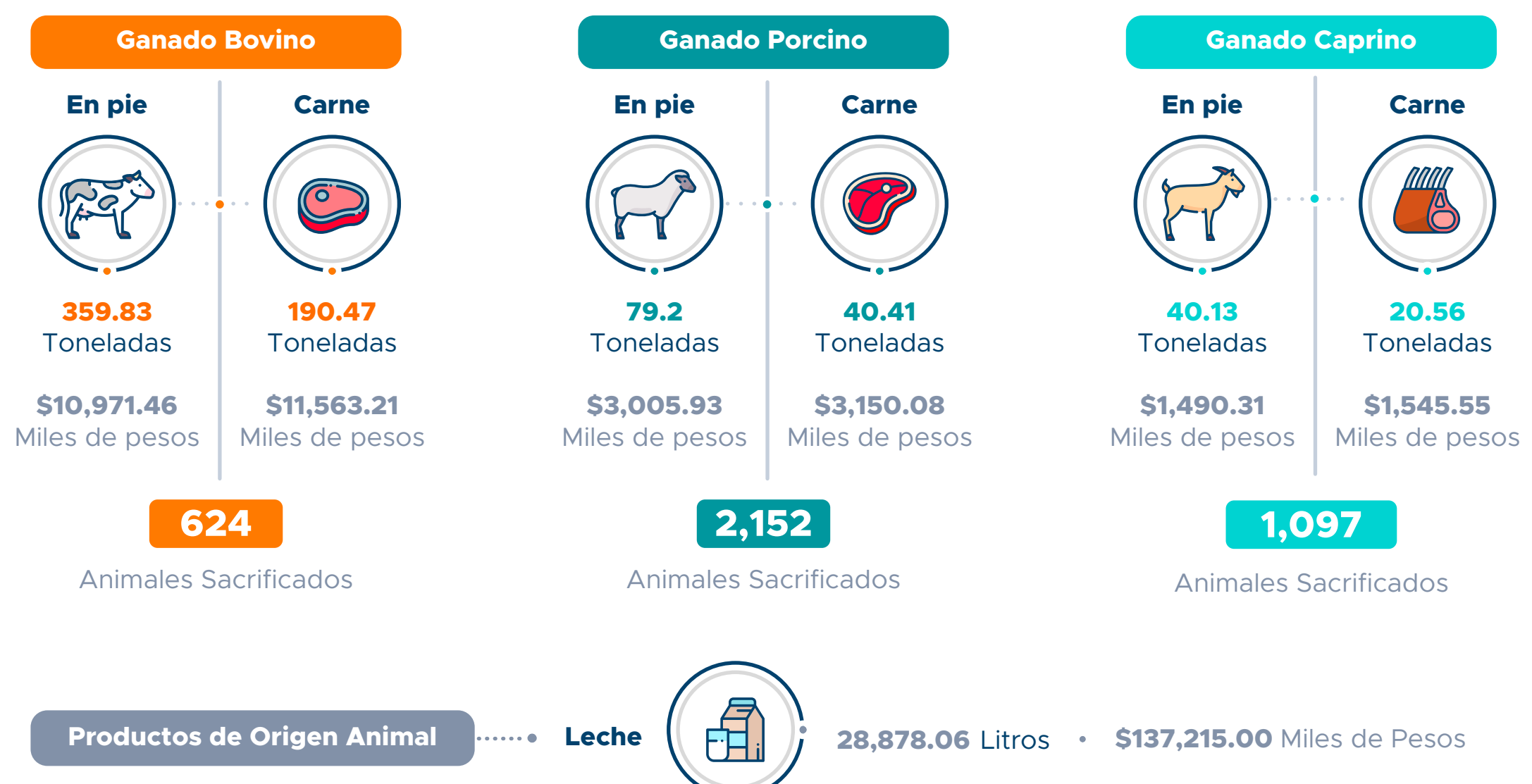


VARIACIÓN DE SUPERFICIE COSECHADA



Unidad de medida: Superficie cosechada en toneladas - Valor de la producción en miles de pesos
Fuente: CEMDI con datos del Servicio de Información Agroalimentaria y Pesquera (SIAP).

PRINCIPALES PRODUCTOS DEL SECTOR GANADERO



Fuente: CEMDI con datos del Servicio de Información Agroalimentaria y Pesquera (SIAP)